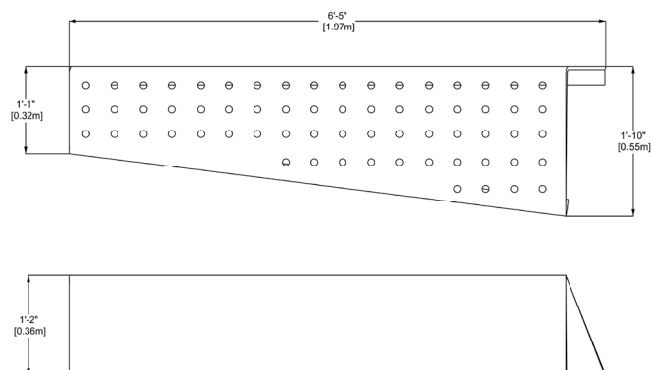
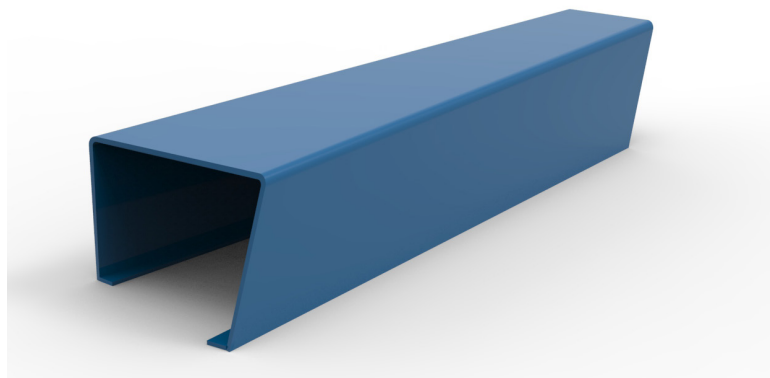


Banc trapèze signature

EP-UFS-TRA5000



CARACTÉRISTIQUES

Banc trapèze long de 1.07m (6'-7") par 0.41m (1'-2") de haut.

MATÉRIEL

Tôle d'acier 0.25" d'épaisseur. Plaqué zinc a froid et peint d'une peinture polyester cuite.

TYPE D'ANCRAGE

Ancrages mécaniques dans une dalle de béton.

COULEURS DISPONIBLES - PEINTURE

