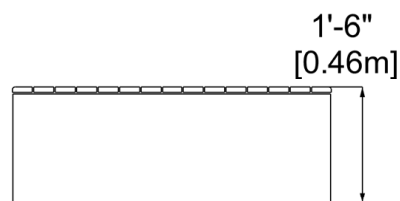
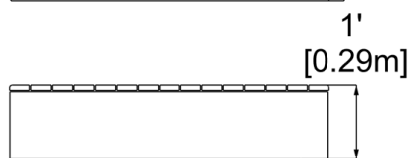
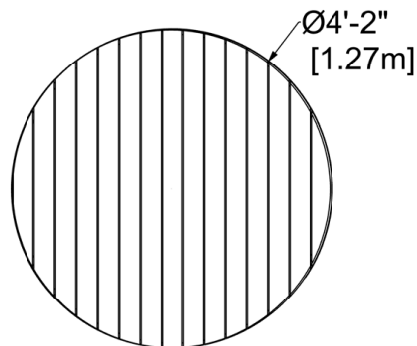
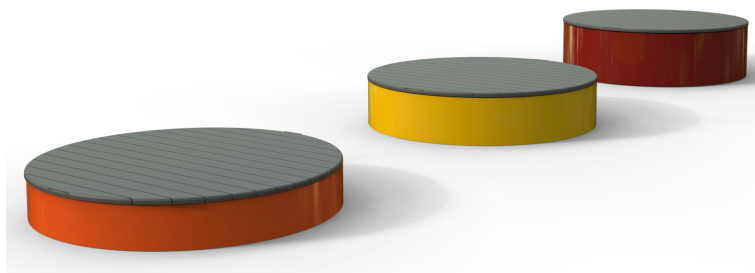


Banc rond - Large

EP-UFS-BRND0047-9

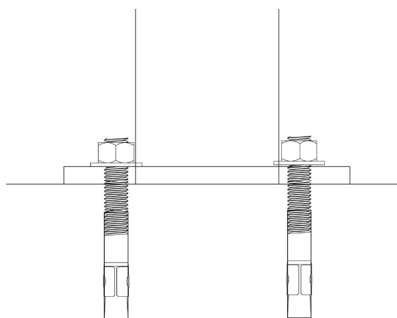
EP-UFS-BRND0047-12

EP-UFS-BRND0047-18



DÉTAILS D'INSTALLATION

Ancrage mécanique galvanisé, sur dalle de béton (coordonnée avec le génie civil).



CARACTÉRISTIQUES

Banc rond d'un diamètre de 4'-2" (1.27m)

Disponible en trois hauteurs :

9" (0.23m)

1' (0.29m)

18" (0.45m)

MATÉRIEL

Structure : tôle d'acier galvanisé recouvert de peinture en poudre de polyester cuite.

Surfaces : Panneaux plastique avec texture de planches.

MODE D'INSTALLATION

Ancrages mécaniques dans une dalle de 6" de béton coulé, sur fondation granulaire.

VALEUR DE JEUX

Les bancs ronds peuvent être combinés pour former une classe extérieure flexible, une scène ou encore un endroit pour se regrouper.

COULEURS DISPONIBLES - PEINTURE



COULEURS DISPONIBLES - SURFACE PLASTIQUE (1'')*

*Les prix peuvent varier selon le matériel utilisé.

