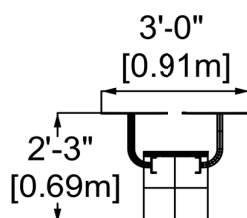
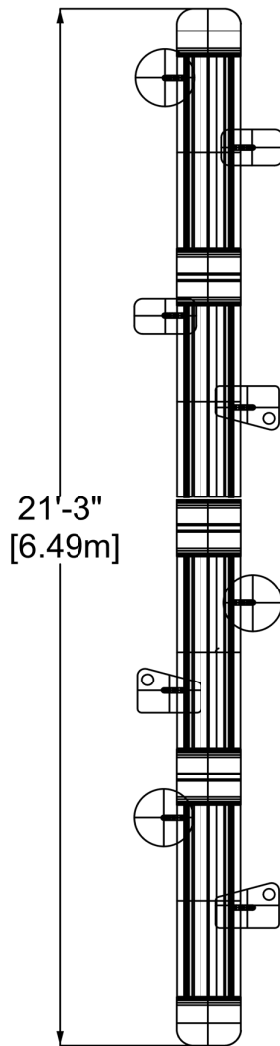
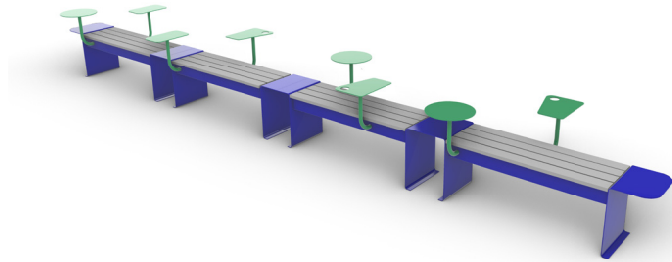


Banc Seventy configuration 1

EP-UFS-S70.C1



CARACTÉRISTIQUES

Assemblage de 4 sections droites et 8 tables individuelles.

Cet assemblage est dessiné pour correspondre à l'esthétique du courant post-moderne duquel Charles Daudelin faisait partie. Les formes des tables et l'esthétique de l'ensemble sont inspiré par son oeuvre en façade de l'École Léonard-de Vinci à Montréal.

Dimension: 6.49m x 0.91m x 0.69m [21'-3" x 3' x 2'-3"]

MATÉRIAUX

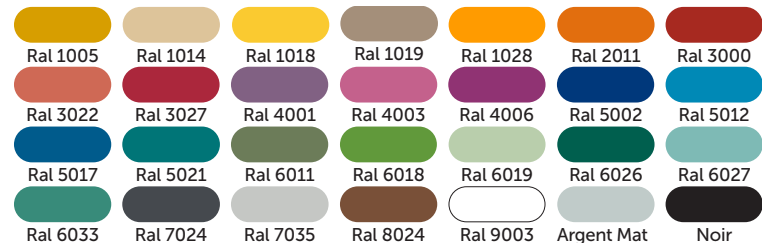
Structure et table : tôle d'acier 0.5" d'épaisseur plié, galvanisé et couvert d'une peinture polyester cuite.

Assises : lattes de plastique recyclé ou bois. Le prix peut varier en fonction du matériau sélectionnée.

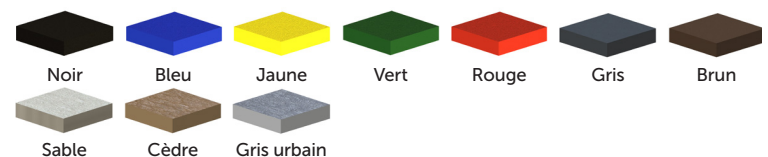
ANCRAGE

Ancrage mécanique dans une dalle de béton.

COULEURS DISPONIBLES - PEINTURE



COULEURS DISPONIBLES - PLASTIQUE



ESSENCE DISPONIBLES - BOIS

Le cèdre blanc de l'est est installé par défaut.

Le bois Ipé est également disponible sur demande avec supplément.

