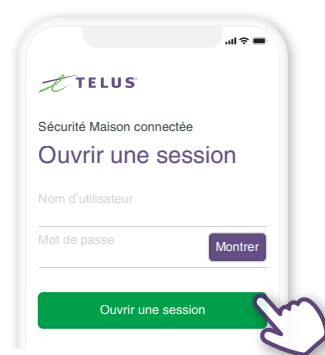


## Ensemble de départ Maison connectée

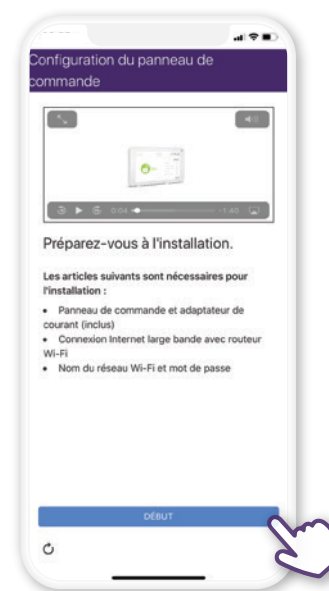
# Guide d'installation rapide

### 1 Téléchargement de l'application Maison connectée de TELUS



Téléchargez l'application Maison connectée de TELUS, puis connectez-vous avec vos identifiants TELUS.

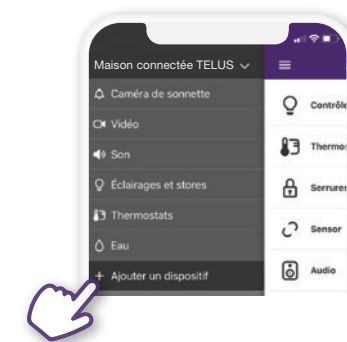
### 2 Configuration du panneau de contrôle et des détecteurs



Installez le panneau de contrôle et les détecteurs en utilisant l'application.

**Important :** Installez tous les détecteurs avant de lancer le test de sécurité.

### 3 Ajout d'appareils vidéo ou de domotique



Si vous avez d'autres appareils que vous voulez connecter au système, visitez [telus.com/GuidesMC](https://telus.com/GuidesMC) pour les directives d'installation.

Vous pouvez également le faire plus tard en sélectionnant «+ Ajouter un dispositif» dans le menu principal.

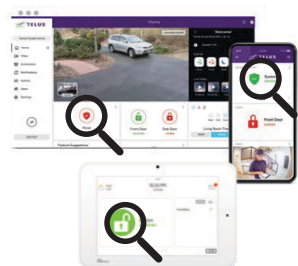
### Activer et désactiver votre système

Le bouton de contrôle principal du système se trouve à l'écran d'accueil de l'application mobile. Appuyez sur l'icône du Système de sécurité pour activer ou désactiver le système Maison connectée de TELUS.

**DÉSARMER :** désactive le système lorsque des membres de la famille entrent et sortent de la maison.

**ABSENT :** active tous les capteurs rattachés au système d'alarme. Cette protection est habituellement utilisée quand les occupants sont sortis.

**À DOMICILE :** active seulement le périmètre du système. Cette protection est habituellement utilisée pendant la nuit, lorsque les occupants dorment.



#### ATTENTION

Il se pourrait que votre municipalité vous facture des frais si les services d'urgence sont déployés en réponse à une fausse alerte. Selon la région où vous habitez, ces frais pourraient apparaître sur votre facture TELUS. Exercez-vous à activer et à désactiver le système de sécurité afin de réduire le risque de fausse alerte.

### Une alarme est déclenchée. Qu'arrive-t-il ensuite?

#### 1 LE CENTRE DE SURVEILLANCE PRINCIPAL (CSP), QUI PERMET D'OBTENIR DE L'AIDE EN TOUT TEMPS, COMMUNIQUE AVEC LES PERSONNES À JOINDRE EN CAS D'URGENCE

Restez calme. Le centre de surveillance principal (CSP) essaiera d'abord de communiquer par téléphone avec vous et vos personnes à joindre en cas d'urgence. Si une alarme de vol ou de panique est déclenchée, vous devrez fournir un mot de passe verbal pour confirmer si l'alerte est fausse ou fondée.

#### 2 DÉPLOIEMENT DU SERVICE DE PATROUILLE (selon la région)

Si une alarme de vol est en cours et qu'elle n'a pas été confirmée à l'étape précédente, le service de patrouille pourrait être déployé pour effectuer des vérifications (selon la région). Un patrouilleur vérifiera l'extérieur de votre maison pour voir s'il y a des signes d'effraction et confirmer si l'alerte est fausse ou fondée. Visitez [telus.com/agentsecurite](https://telus.com/agentsecurite) pour la disponibilité.

#### 3 DÉPLOIEMENT DES SERVICES D'URGENCE

S'il a été confirmé qu'il ne s'agit pas d'une fausse alerte aux étapes précédentes, le CSP demandera aux services d'urgence de se rendre sur place. Comme il y a de plus en plus de fausses alertes, les services d'urgence ne sont déployés que si l'alarme a été vérifiée. Si l'alarme est confirmée par vous, vos personnes à joindre en cas d'urgence ou un patrouilleur, les services d'urgence seront immédiatement déployés.

### La pratique est la clé du succès

Afin que vous vous sentiez à l'aise d'utiliser votre nouveau système et pour diminuer le risque de fausse alerte, **votre système de sécurité fonctionnera en mode test pendant les 48 heures suivant l'installation.** Nous vous encourageons à profiter de cette période pour vous exercer à utiliser le système et vous familiariser avec son fonctionnement. Lorsque le système est en mode ABSENCE ou PRÉSENCE, il vous informera de tout problème.

Toutefois, **lorsque le système est en mode test**, notre centre de surveillance principal ne répondra pas aux alarmes et les services d'urgence ne seront pas déployés en cas de problème. Vous pouvez donc vous exercer à utiliser votre système en toute tranquillité.

#### Avis personnalisés

Vous pouvez configurer des alertes facilement dans votre système de sécurité Maison connectée de TELUS. Ces avis peuvent être utiles, par exemple pour savoir quand vos enfants rentrent de l'école ou pour vous assurer que la personne qui promène votre chien est arrivée à l'heure. Vous pouvez créer plusieurs autres types d'alertes personnalisées, y compris des alertes fondées sur la géolocalisation qui vous avertissent si vous avez quitté la maison sans activer le système.

#### Configuration d'avis personnalisés

1. Ouvrez une session dans l'application et cliquez sur l'onglet Avis.
2. Vous pouvez sélectionner parmi plusieurs avis préconfigurés ou créer vos propres avis en cliquant sur Nouvel avis.
3. Configurez vos déclencheurs d'avis et vos préférences quant à vos actions et à l'heure de l'avis.
4. Sélectionnez ou ajoutez les personnes à qui envoyer l'avis et le type d'avis.
5. Enregistrez votre avis, et le tour est joué!

### Soutien supplémentaire



#### Tutoriels vidéo

Pour des vidéos d'installation étape par étape, visitez [telus.com/VideosMC](https://telus.com/VideosMC).



#### Parlez à un expert

Nos agents du service à la clientèle sont accessibles en tout temps au 1-855-255-8828.



#### Guide d'utilisateur

Pour obtenir plus de détails, consultez [telus.com/GuidesMC](https://telus.com/GuidesMC).