

Installing your TELUS TV Digital Box Simplified Chinese ver.

安装您的 TELUS 电视数码盒.....	2
如何安装您的 TELUS 电视数码盒.....	2
您需要.....	2
如何设置您的 TELUS 电视数码盒.....	3
屏幕显示的设置.....	8

安装您的TELUS电视数码盒

如何安装您的TELUS电视数码盒



您需要

1. TELUS电视数码盒快速安装指南
2. 所有包括的设备：
 - TELUS电视数码盒
 - 电源
 - TELUS遥控器配有AAA电池
 - HDMI线
3. 您的电视和电视厂商的遥控器
4. 您的Wi-Fi无线网络名称及密码。若您丢失或忘记了登录信息，请找回它。
5. 可选：如未透过Wi-Fi无线网络连接TELUS电视数码盒，则可用一根以太网网线
6. 可选：您的Google账户用户名和密码

重要提示：您必须登录您的Google账户才能访问Google Play Store并将应用程序下载到您的TELUS电视数码盒。如果您没有Google账户，可在support.google.com上了解获取账户的更多相关信息。

注意：若您在首次安装期间没有自动登录到您的电视应用程序，您可能需要使用您的My TELUS用户名和密码手动登录。若您忘记用户名和密码，请访问telus.com/mytelus找回您的用户名和密码。

如何设置您的TELUS电视数码盒

在您开始之前

确保您收到的包装盒中所有物品齐全，并且您还配有开始设置TELUS电视数码盒所需的设备/工具。

在您开始之前

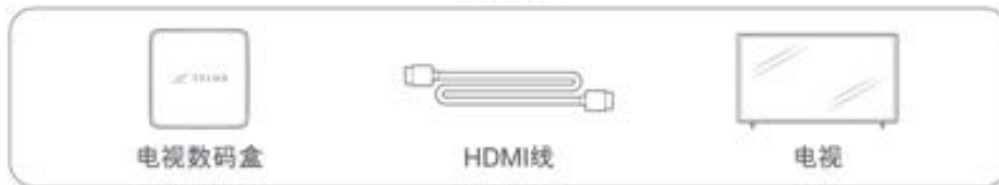


1. 将您的电视数码盒连接到您的电视

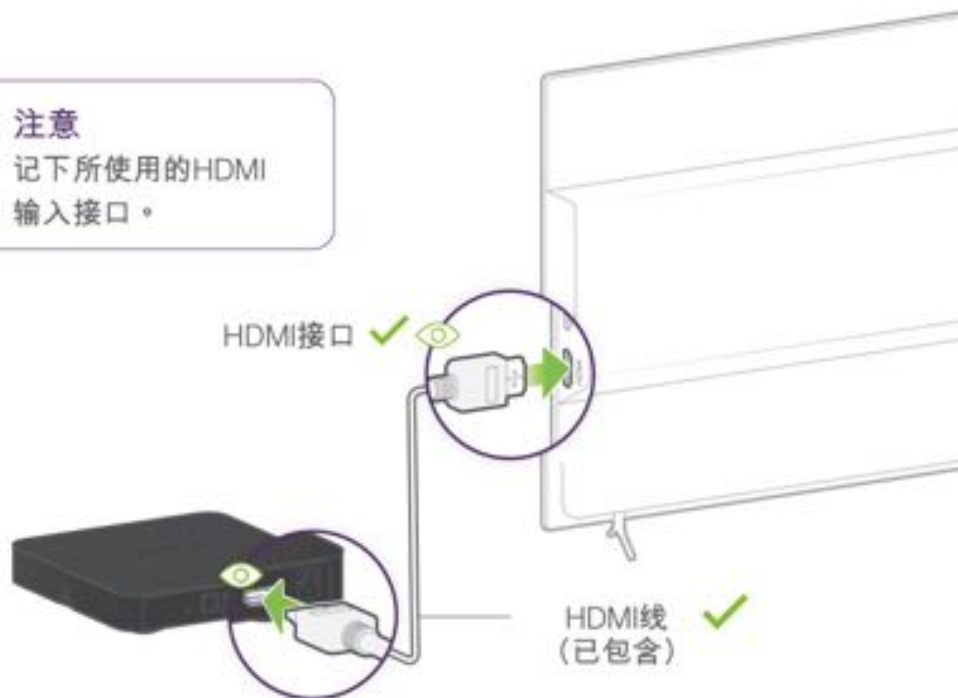
1

将电视数码盒连接到您的电视

您需要：



i 注意
记下所使用的HDMI
输入接口。

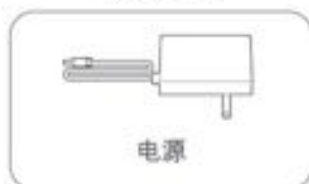


2. 把电视数码盒连接到电源

2

连接电视数码盒电源

您需要：



3. 打开电视并在电视上选择合适的HDMI输入接口

3

打开电视并在电视上选择合适的HDMI输入接口

您需要：



4. 按照屏幕显示的步骤选择语言、配对遥控器并连接到Wi-Fi无线网络

4

按照屏幕上的步骤

您需要：

 TELUS 遥控器	 Wi-Fi 无线网络名称 及密码	 账户名及密码 (可选)
--	--	---



注意

若屏幕上没有任何显示，请确保HDMI线已正确连接并选择了正确的输入。

您也可以登录您的Google账户，享受更多娱乐体验。

屏幕显示的设置

5

屏幕显示的步骤包括：



配对您的TELUS
遥控器



选择Wi-Fi
无线网络



优化您的
网络连接

Google

通过登录您的Google账户
访问Play Store并充分享受
您的用户体验（可选）



使用TELUS遥控器
控制您的电视

有关更详细的分步安装说明，请查看文中上述视频或步骤指南。

基本故障排查

要从主菜单重启您的TELUS电视数码盒，请选择设置(**Settings**) → 设备设置(**Device Settings**) → 设备偏好设定(**Device Preferences**) → 关于(**About**) → 重启(**Reboot**)

要从主菜单将您的TELUS电视数码盒恢复至原厂设定，请选择设置(**Settings**) → 设备设置(**Device Settings**) → 设备偏好设定(**Device Preferences**) → 恢复原厂设置(**Factory Reset**)。

若您的TELUS电视数码盒没有反应，您可使用回形针按下数码盒背面的“恢复原厂设置”(Factory Reset)按钮至少5秒，手动将盒子重置为原厂设定。

注意：恢复原厂设定会清除设备内存储的所有数据，包括您的Google账户、所有应用程序数据及设置(包括存储的用户名和密码)以及所有已下载的应用程序。

更详细的相关故障排查信息和步骤，请访问：

[Optik TV 故障排查方式页面。](#)