

Terminal intelligent
Unité extérieure
(configuration du Wi-Fi)Guide
d'installation

MC889CA

Avant de commencer

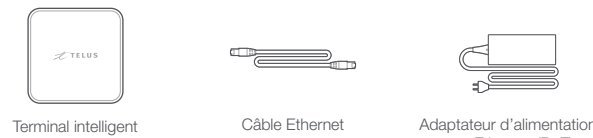


Installation par un technicien

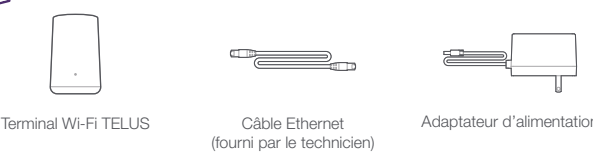
Un technicien de TELUS procédera à l'installation et au montage de votre Terminal intelligent extérieur et vous aidera à configurer le terminal Wi-Fi TELUS.



Équipement à installer



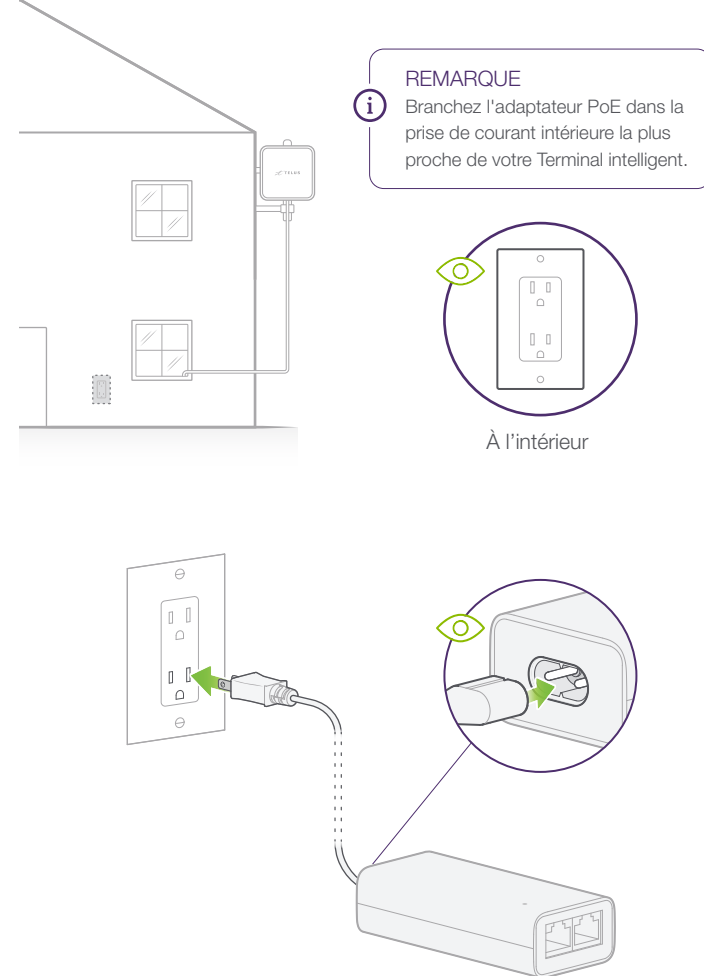
Contenu de la boîte



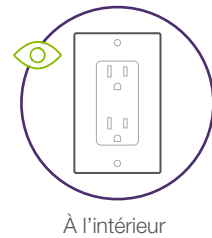
Vous aurez besoin :



1

Branchement de l'adaptateur d'alimentation
par Ethernet (PoE) à l'intérieur

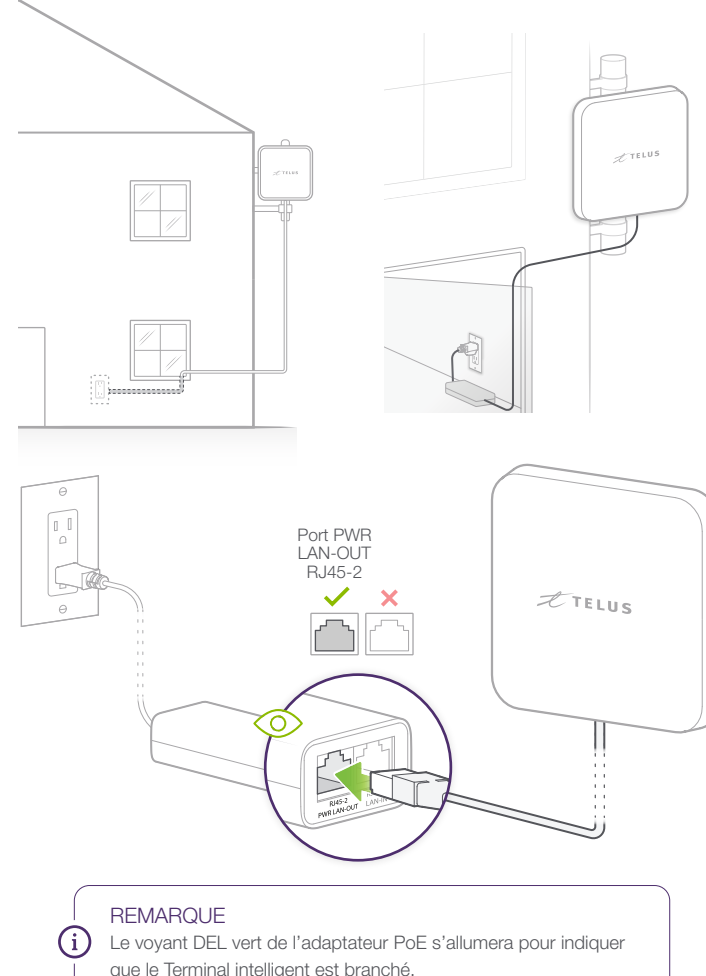
REMARQUE
Branchez l'adaptateur PoE dans la prise de courant intérieure la plus proche de votre Terminal intelligent.



À l'intérieur

2

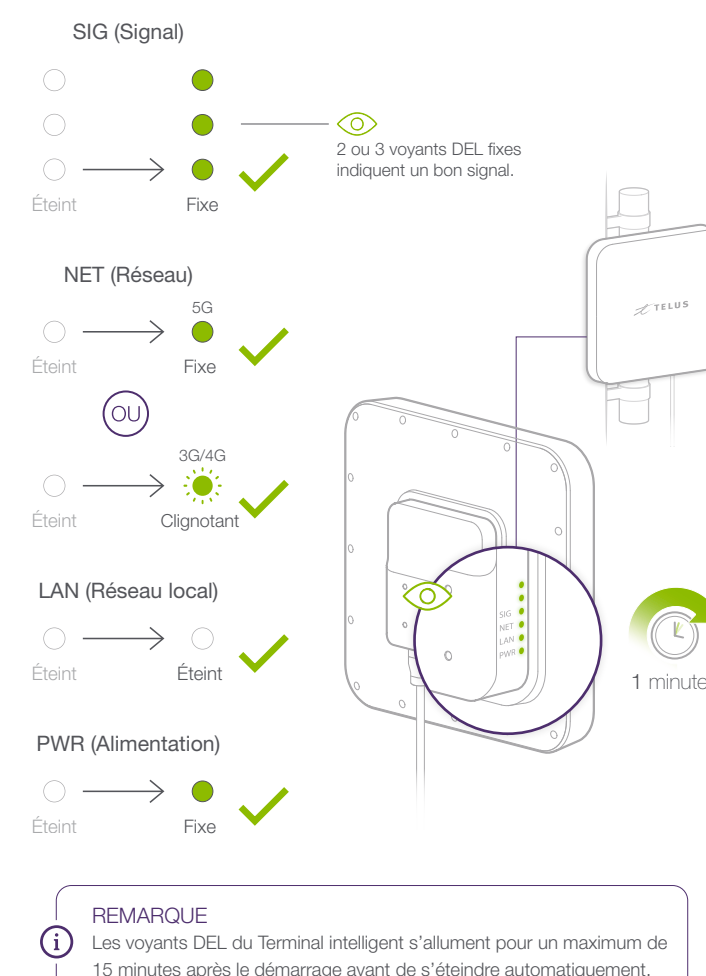
Connexion du Terminal intelligent



REMARQUE
Le voyant DEL vert de l'adaptateur PoE s'allumera pour indiquer que le Terminal intelligent est branché.

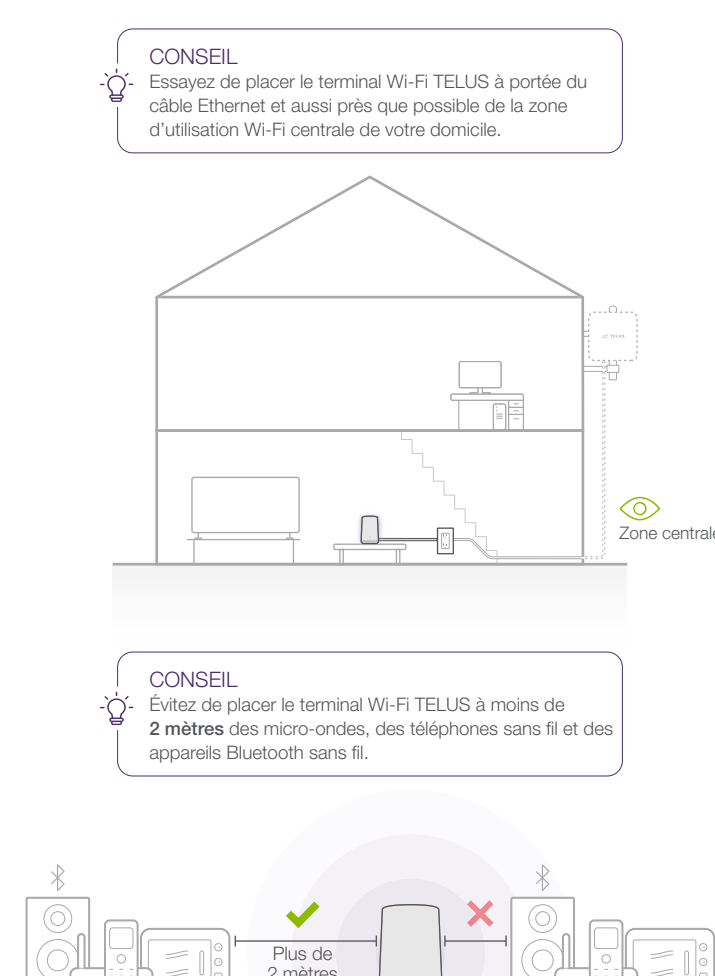
3

Démarrage du Terminal intelligent



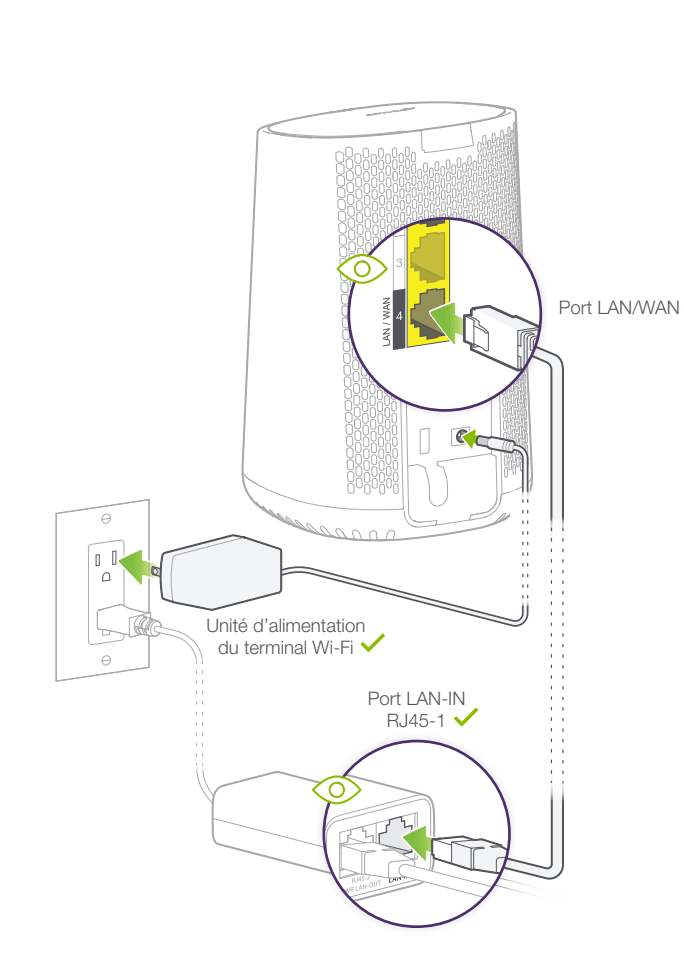
REMARQUE
Les voyants DEL du Terminal intelligent s'allument pour un maximum de 15 minutes après le démarrage avant de s'éteindre automatiquement.

4

Sélection d'un emplacement pour le
terminal Wi-Fi TELUS

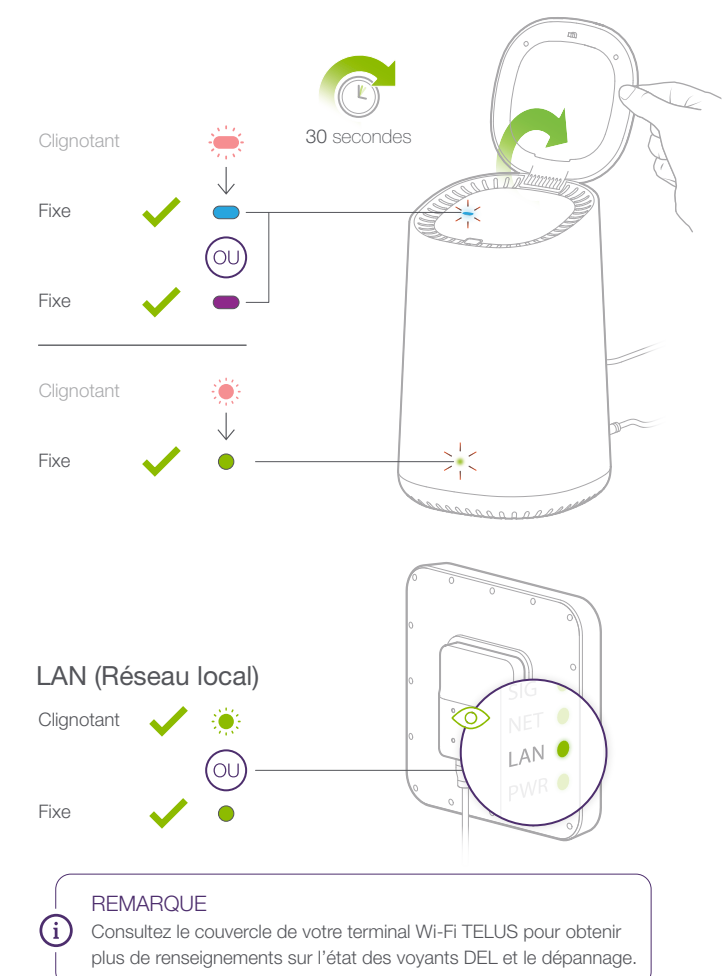
5

Connexion du terminal Wi-Fi TELUS



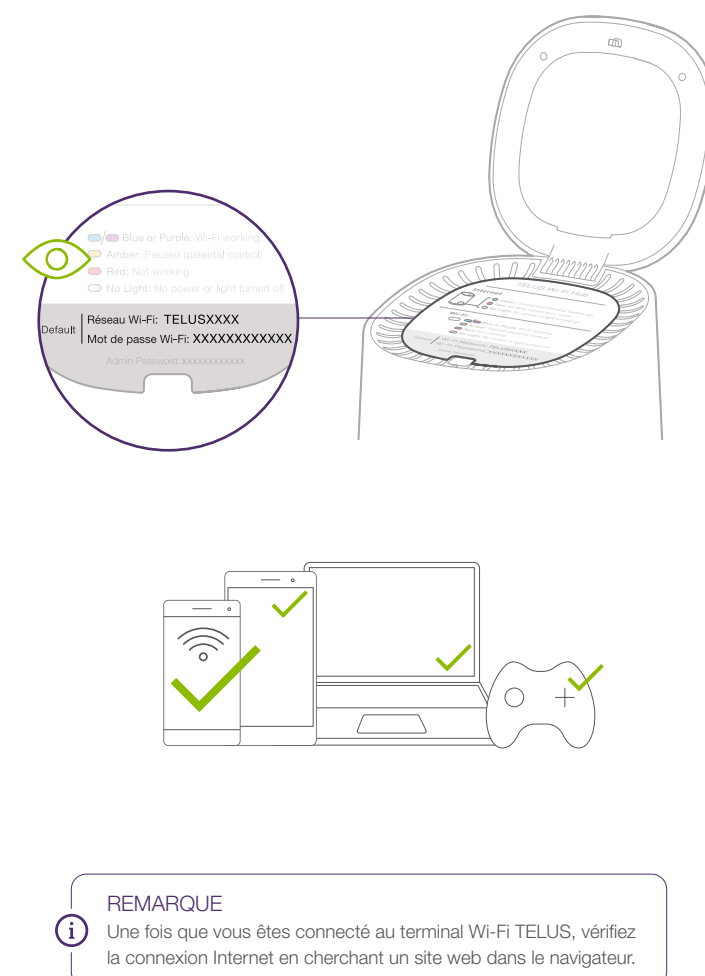
6

Démarrage du terminal Wi-Fi TELUS



7

Connectez vos appareils



8

Configuration de votre réseau

Visitez telus.com/MonWiFi ou scannez le code QR pour obtenir l'application Mon Wi-Fi TELUS.



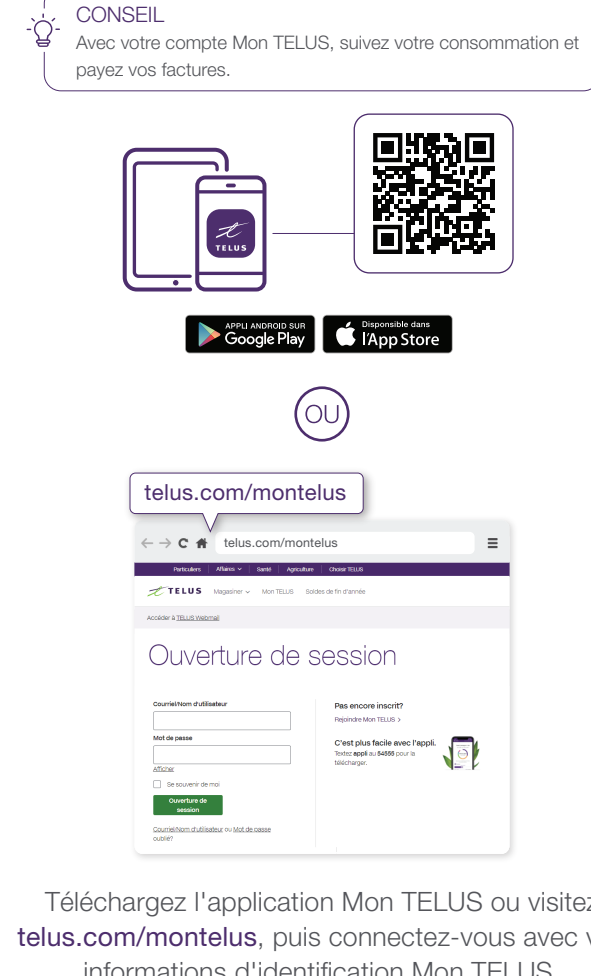
Utilisez l'application Mon WiFi pour:

- Regardez les instructions interactives étapes par étapes pour la configuration.
- Personnalisez le nom et le mot de passe de votre réseau Wi-Fi pour connecter facilement des appareils.
- Suivez l'utilisation de vos appareils, planifiez l'accès Wi-Fi et bien plus encore.
- Découvrez vos services et accédez rapidement à de l'assistance.

Beau travail, vous avez terminé!



Gérer votre compte

Terminal intelligent : Guide de
référence des DEL

SIG (Signal)		
Éteint	○	Il n'y a pas de signal ou aucune nanocarte SIM n'est insérée
Fixe	●	La puissance du signal est définie par 3 voyants DEL. Plus le signal est fort, plus le nombre de voyants allumés sera grand.
NET (Réseau)		
Clignotant	●	Une erreur s'affiche pour cet appareil : <ul style="list-style-type: none">L'appareil n'est pas enregistré sur le réseau mobile.Aucune nanocarte SIM n'est insérée.Aucun réseau n'est disponible.
Clignotant	●	L'appareil est enregistré ou connecté au réseau mobile 3G/4G.
Fixe	●	L'appareil est enregistré ou connecté au réseau mobile 5G.
LAN (Réseau local)		
Éteint	○	Le port LAN n'est pas branché.
Clignotant	●	Les données sont transférées.
Fixe	●	Le port LAN est branché.
PWR (Alimentation)		
Éteint	○	L'appareil est éteint.
Fixe	●	L'appareil est allumé et l'unité d'alimentation externe fonctionne normalement.

Terminal intelligent : Dépannage

