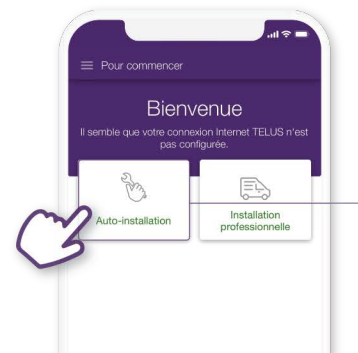


Terminal intelligent
extérieur
(configuration du Wi-Fi)Guide
d'auto-installation

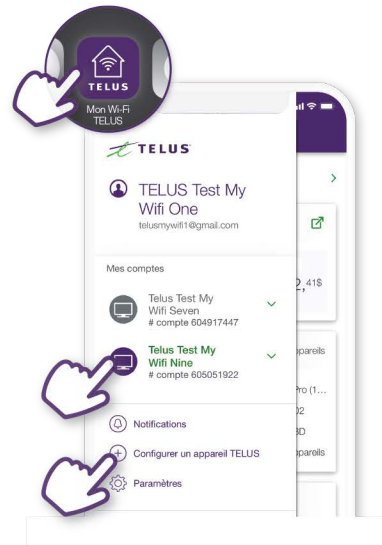
MC7010CA

Nouveau client?
Téléchargez l'application Mon Wi-Fi TELUSVisitez le telus.com/SelfInstallApp ou scannez le code QR pour commencer.

Connectez-vous avec vos identifiants Mon TELUS et commencez l'auto-installation.

**IMPORTANT**
Une fois que vous avez commencé l'auto-installation dans l'application, continuez à suivre les directives à l'écran et ignorez ce guide papier.Client actuel?
Téléchargez l'application Mon Wi-Fi TELUS

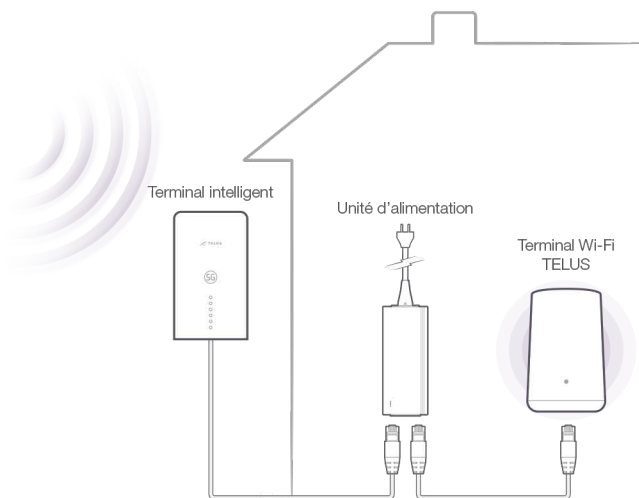
Sélectionnez votre compte TELUS le plus récent avant de configurer votre appareil.

**IMPORTANT**
Une fois que vous avez commencé la configuration de votre appareil, continuez à suivre les directives à l'écran et ignorez ce guide papier.

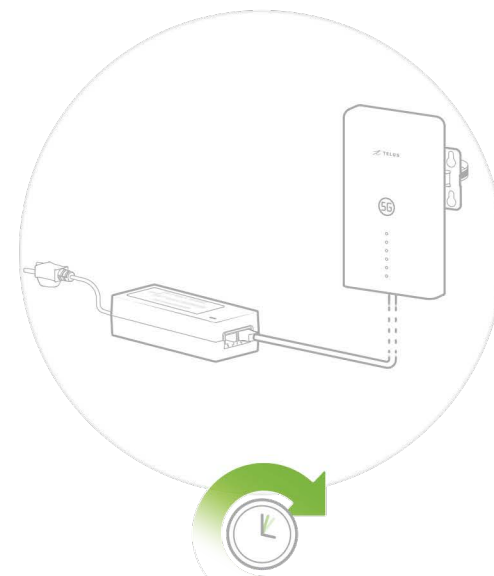
Aperçu

Ce guide comporte trois sections. Commencez par la section **A** et terminez chaque section avant de passer à la suivante :

- A** Assemblage du Terminal intelligent
- B** Fixation du Terminal intelligent au bras de montage
- C** Installation du terminal Wi-Fi TELUS

**REMARQUE**
Si vous avez besoin d'aide durant l'installation, reportez-vous à la section Soutien additionnel à la fin du présent guide.

A

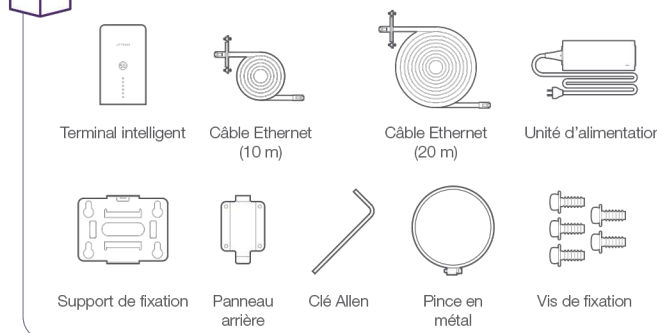
Assemblage du
Terminal intelligentDurée de l'assemblage :
20 minutes

Avant de commencer | Assemblage du Terminal intelligent

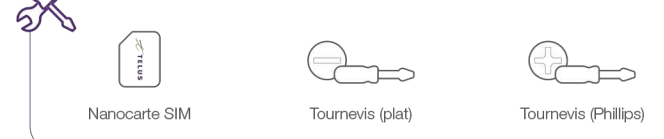
Voir la procédure :

Pour visionner une vidéo d'installation, accédez à telus.com/ConfigTerminalIntel ou balayez le code QR.

Que contient la boîte du Terminal intelligent?

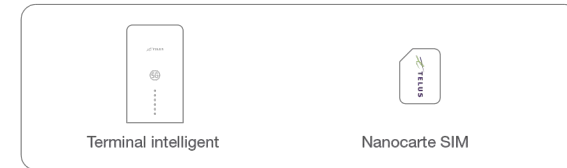
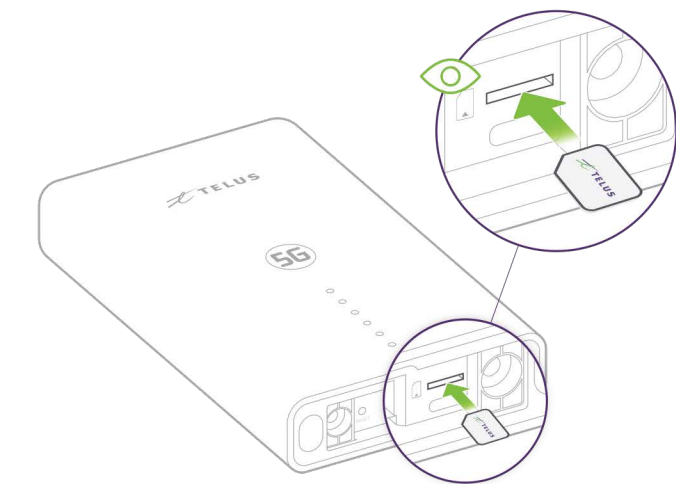


Matériel nécessaire :



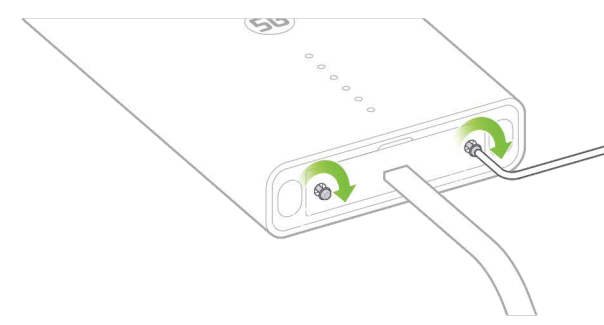
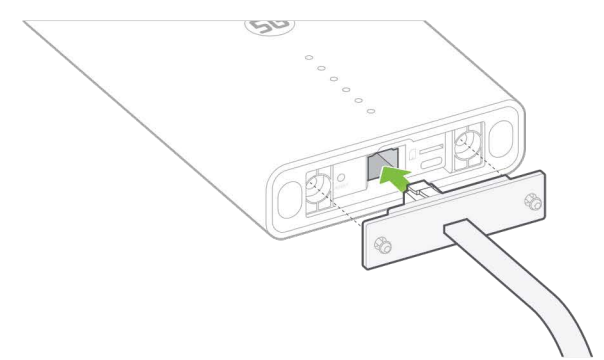
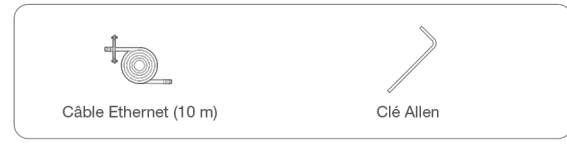
1 Insérer la nanocarte SIM

Matériel nécessaire :

**IMPORTANT**
Vous devez éteindre l'appareil avant d'installer ou de retirer la nanocarte SIM. La carte SIM doit être activée avec un forfait compatible.

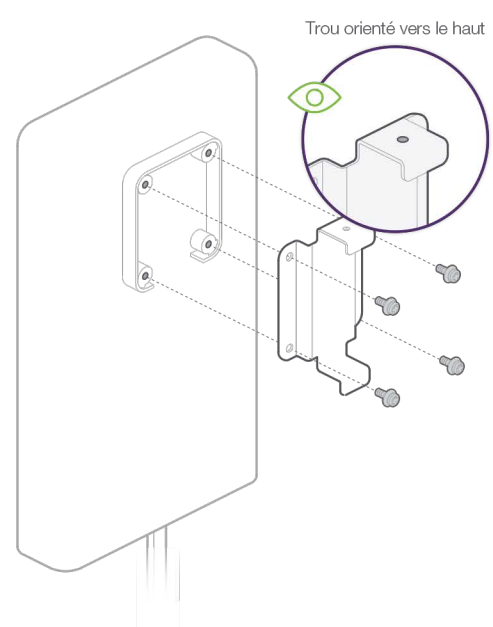
2 Brancher le câble Ethernet

Matériel nécessaire :



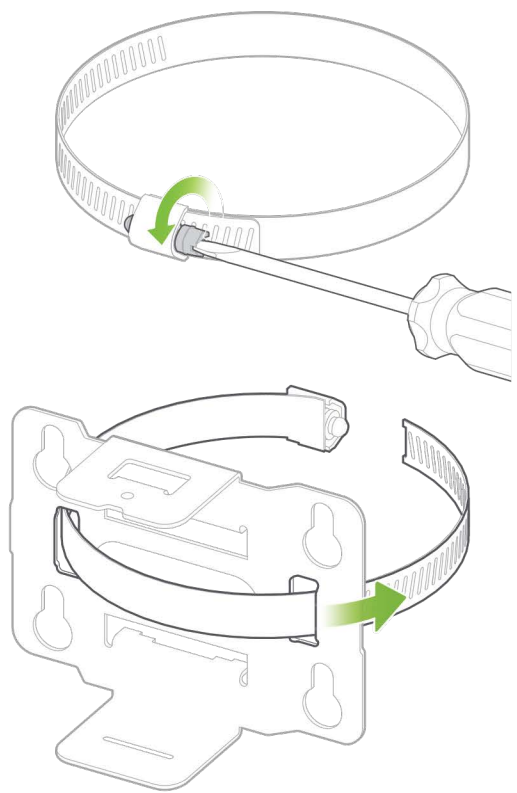
3 Fixer la plaque arrière au Terminal intelligent

Matériel nécessaire :



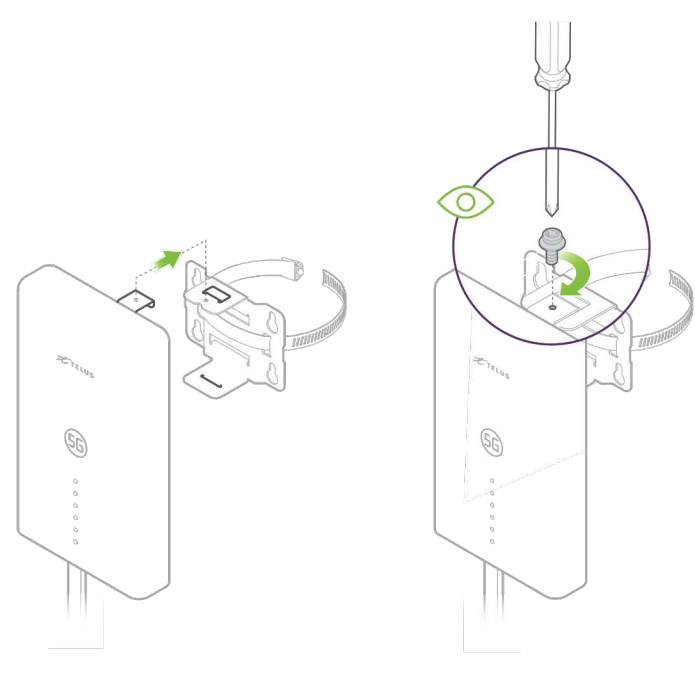
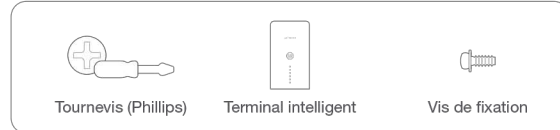
4 Fixer la pince au support

Matériel nécessaire :



5 Fixer le support à la plaque arrière

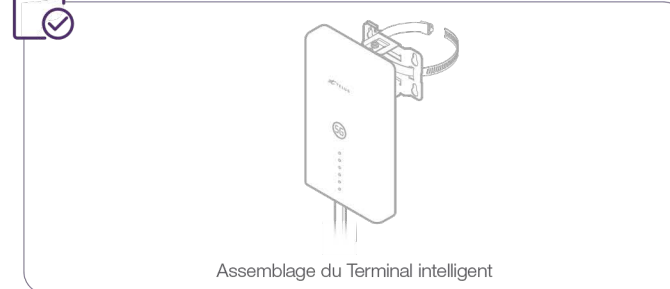
Matériel nécessaire :

Avant de commencer
Déterminer l'emplacement de montage

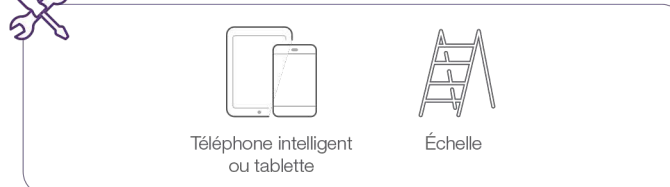
Voir la procédure :

Pour visionner une vidéo d'installation, accédez à telus.com/ConfigTerminalIntel ou balayez le code QR.

Quelles étapes sont terminées?



Matériel nécessaire :

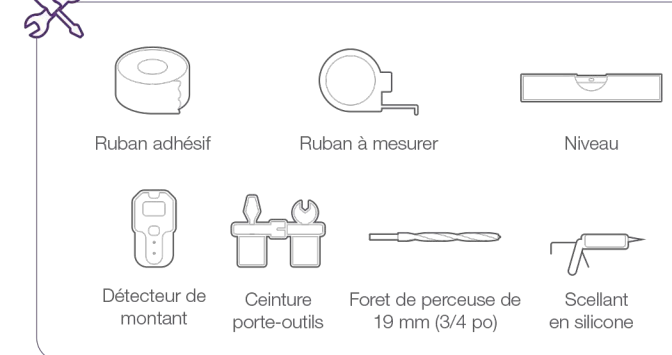


Équipement recommandé

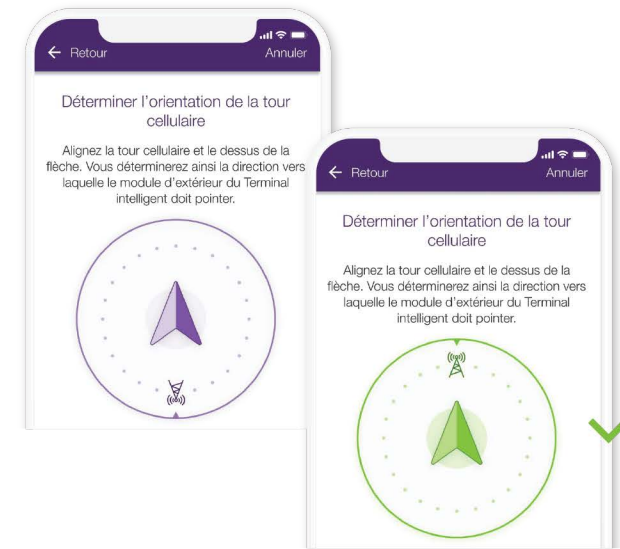
Équipement de sécurité recommandé :



Outils facultatifs :



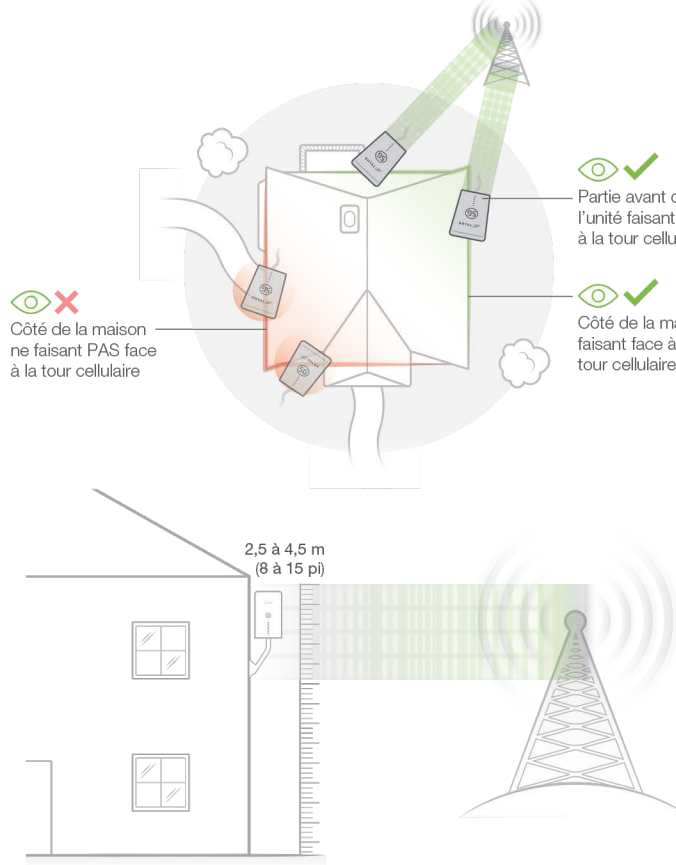
6 Déterminer la direction dans laquelle se trouve la tour cellulaire



Utilisez la fonction boussole de l'application Mon Wi-Fi TELUS pour trouver la direction dans laquelle se trouve la tour cellulaire la plus proche.

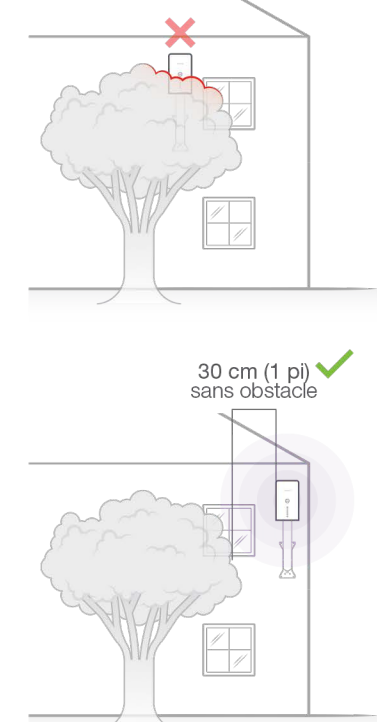
Vous ne trouvez pas la direction?
Si vous ne parvenez pas à déterminer la direction dans laquelle l'installation doit être effectuée, visitez le site telus.com/ConfigTerminalIntel pour obtenir de l'aide supplémentaire.

7 Déterminer l'emplacement de montage

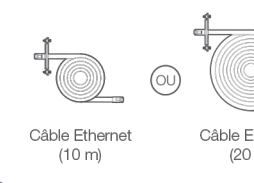
**IMPORTANT**
Ne procédez pas tout de suite à l'installation du Terminal intelligent.

8 Éviter les obstructions

S'il y a des obstacles à cet emplacement, essayez un nouvel endroit orienté dans la même direction.

**IMPORTANT**
Installez le point de montage aussi haut que possible. Cependant, afin d'éviter les risques liés à la foudre, le poteau de montage ne doit pas être le point le plus élevé du bâtiment (pas sur le toit).

9 Planifier le tracé du câble

CONSEIL
Si la prise se trouve à plus de 10 mètres, utilisez le câble Ethernet de 20 m fourni.

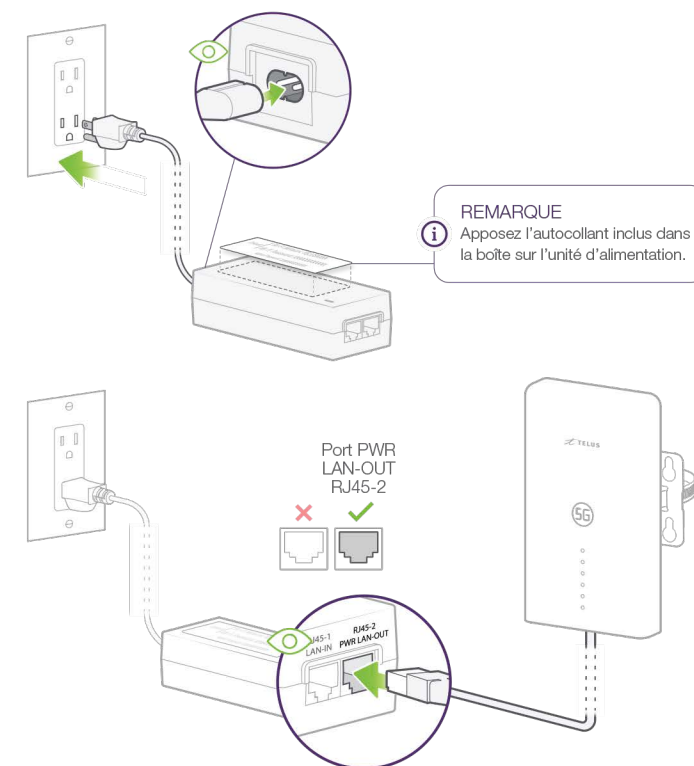
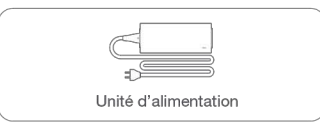
Utilisez une ouverture existante ou percez un trou si nécessaire.

IMPORTANT
Si vous utilisez la méthode de trou percé, assurez-vous de tester la puissance du signal avant de percer.**CONSEIL**
Recouvrez de silicone tout le pourtour du trou percé.

Foret de perceuse de 19 mm (3/4 po)

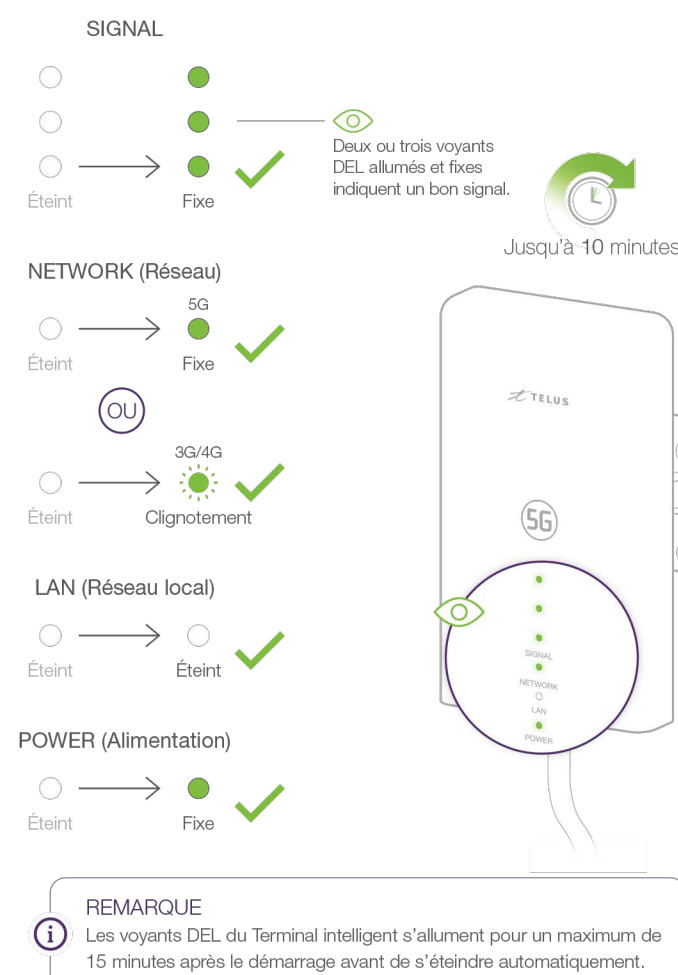
10 Brancher le câble d'alimentation à la prise électrique

Matériel nécessaire :

**REMARQUE**
Appliquez l'autocollant inclus dans la boîte sur l'unité d'alimentation.

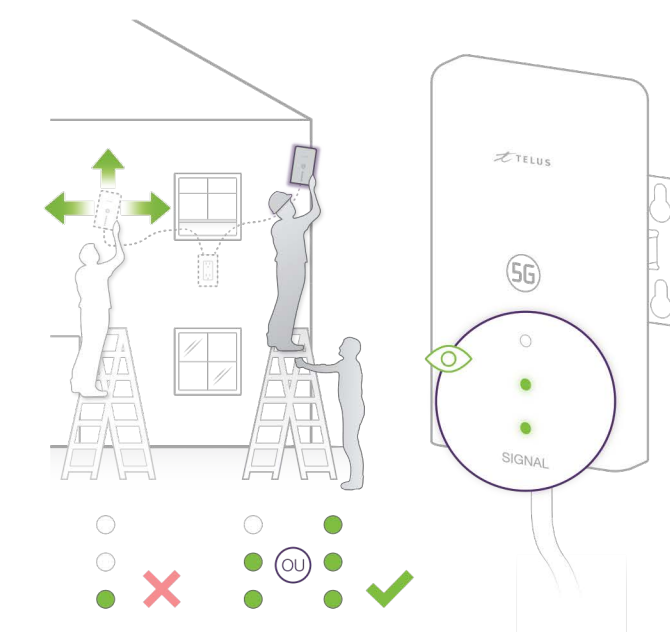
Port PWR LAN-OUT RU45-2

11 Laisser le Terminal intelligent démarrer

**REMARQUE**
Les voyants DEL du Terminal intelligent s'allument pour un maximum de 15 minutes après le démarrage avant de s'éteindre automatiquement.

12 Tester le Terminal intelligent

Matériel nécessaire :

**IMPORTANT**
Déterminez l'emplacement optimal pour votre Terminal intelligent en vous assurant que la puissance du signal est définie par au moins 2 ou 3 voyants DEL.

B

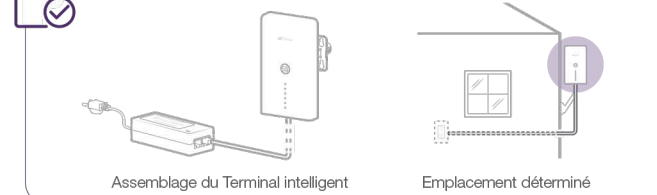
Installation du bras
de montageDurée de l'assemblage :
30 minutes

Avant de commencer | Installer le bras de montage

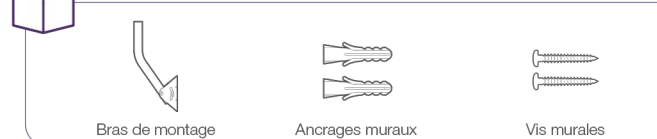
Voir la procédure :

Pour visionner une vidéo d'installation, accédez à telus.com/ConfigTerminalIntel ou balayez le code QR.

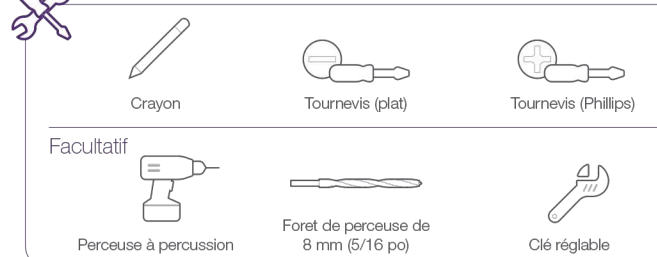
Quelles étapes sont terminées?



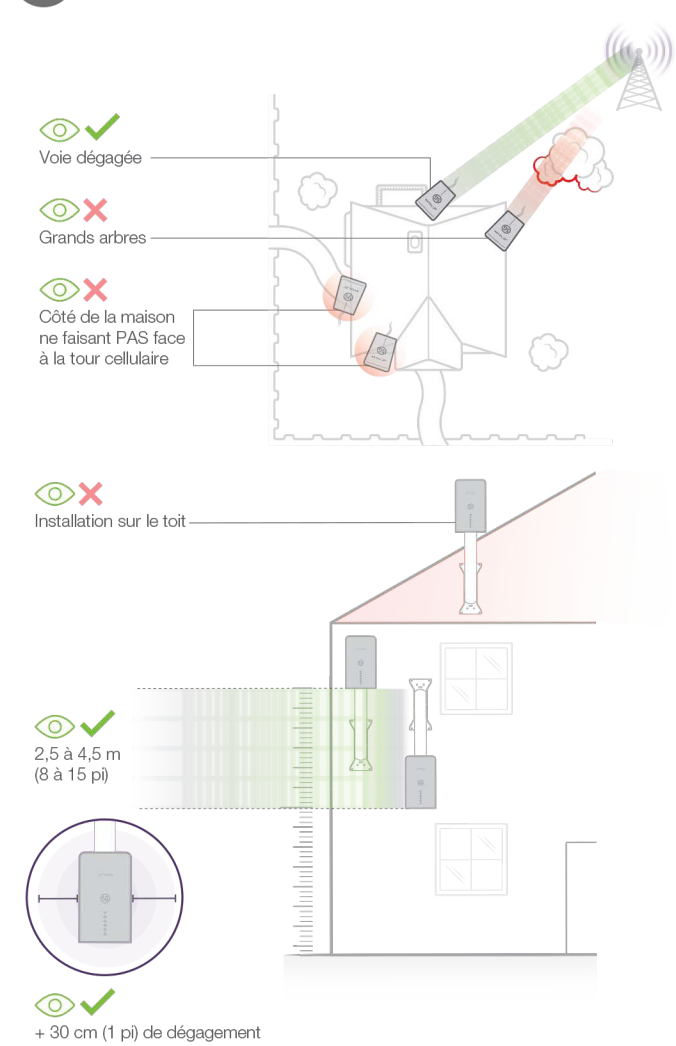
Contenu de la boîte



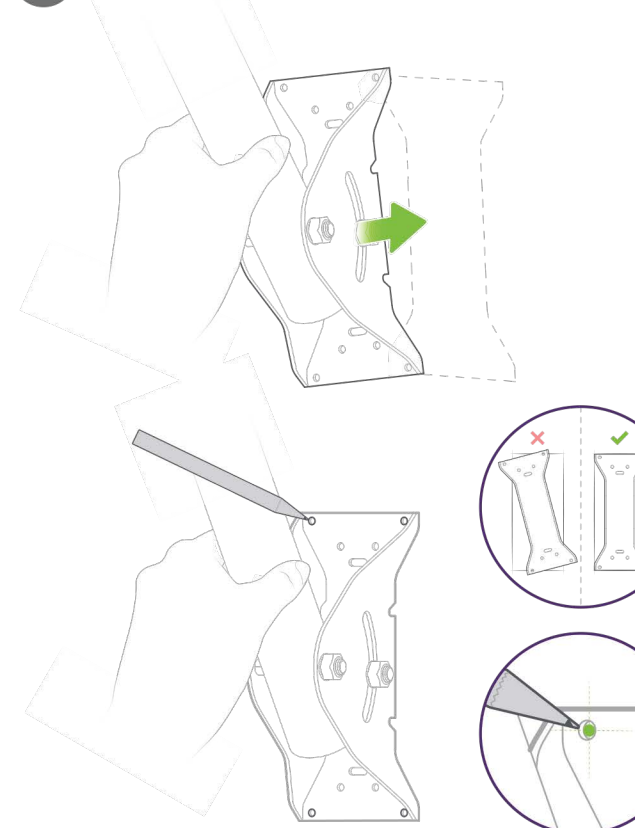
Matériel nécessaire :



13 Liste de vérification pour le bras de montage



14 Marquer les trous pour les vis

Retournez pour continuer
l'installation du bras de montage

