

# Installing your TELUS TV Digital Box Punjabi ver.

ਤੁਹਾਡੇ <b>TELUS TV</b> ਡਿਜੀਟਲ ਬਾਕਸ ਦੀ ਇੰਸਟਾਲੇਸ਼ਨ.....	3
ਤੁਹਾਡਾ TELUS TV ਡਿਜੀਟਲ ਬਾਕਸ ਇੰਸਟਾਲ ਕਿਵੇਂ ਹੋਵੇ.....	3
ਤੁਹਾਨੂੰ ਲੋੜ ਪਵੇਗੀ.....	3
ਤੁਹਾਡਾ <b>TELUS TV</b> ਡਿਜੀਟਲ ਬਾਕਸ ਸੈੱਟਅਪ ਕਿਵੇਂ ਹੋਵੇ.....	4
ਐਨ-ਸਕ੍ਰੀਨ ਸੈੱਟਅਪ.....	9
ਬੁਨਿਆਦੀ ਟ੍ਰਬਲਸ਼ੂਟਿੰਗ.....	10
TELUS TV Digital Remote (Punjabi).....	2

## ਤੁਹਾਡੇ TELUS TV ਡਿਜੀਟਲ ਬਾੱਕਸ ਦੀ ਇੰਸਟਾਲੇਸ਼ਨ ਤੁਹਾਡਾ TELUS TV ਡਿਜੀਟਲ ਬਾੱਕਸ ਇੰਸਟਾਲ ਕਿਵੇਂ ਹੋਵੇ



### ਤੁਹਾਨੂੰ ਲੋੜ ਪਵੇਗੀ

1. TELUS TV ਡਿਜੀਟਲ ਬਾੱਕਸ ਕੁਇੱਕ ਇੰਸਟਾਲ ਗਾਈਡ
2. ਸਾਰੇ ਸ਼ਾਮਲ ਉਪਕਰਣ:
  - TELUS TV ਡਿਜੀਟਲ ਬਾੱਕਸ
  - ਪਾਵਰ ਸਪਲਾਈ
  - TELUS ਰਿਮੋਟ AAA ਬੈਟਰੀਆਂ ਨਾਲ
  - HDMI ਕੇਬਲ
3. ਤੁਹਾਡੇ TV ਅਤੇ TV ਨਿਰਮਾਤਾ ਦਾ ਰਿਮੋਟ
4. ਤੁਹਾਡੇ Wi-Fi ਨੈੱਟਵਰਕ ਦਾ ਨਾਮ ਅਤੇ ਪਾਸਵਰਡ। ਜੇ ਤੁਸੀਂ ਆਪਣੇ ਲੋਗ-ਇਨ ਬਾਰੇ ਜਾਣਕਾਰੀ ਗੁਆ ਜਾਂ ਭੁੱਲਾ ਬੈਠੇ ਹੋ ਤਾਂ ਉਸ ਨੂੰ ਰੀਟ੍ਰੀਵ (ਮੁੜ ਪ੍ਰਾਪਤ) ਕਰੋ
5. ਆਪਸ਼ਨਲ: ਜੇ ਤੁਹਾਡਾ TELUS TV ਡਿਜੀਟਲ ਬਾੱਕਸ Wi-Fi ਰਾਹੀਂ ਨਹੀਂ ਜੁੜਿਆ ਤਾਂ ਇੱਕ ਈਥਰਨੈੱਟ ਕੇਬਲ ਦੀ ਲੋੜ ਹੋਵੇਗੀ
6. ਆਪਸ਼ਨਲ: ਤੁਹਾਡਾ ਗੂਗਲ ਅਕਾਊਂਟ ਯੂਜ਼ਰ-ਨਾਮ ਅਤੇ ਪਾਸਵਰਡ

ਮਹੱਤਵਪੂਰਣ: ਗੂਗਲ ਪਲੇਅ ਸਟੋਰ ਤੱਕ ਪਹੁੰਚ ਕਾਇਮ ਕਰਨ ਅਤੇ ਆਪਣੇ TELUS TV ਡਿਜੀਟਲ ਬਾੱਕਸ 'ਤੇ ਐਪਸ ਡਾਊਨਲੋਡ ਕਰਨ ਦੇ ਯੋਗ ਹੋਣ ਲਈ ਤੁਹਾਨੂੰ ਆਪਣਾ ਗੂਗਲ ਅਕਾਊਂਟ ਜ਼ਰੂਰ ਸਾਈਨ-ਇਨ ਕਰਨਾ ਹੋਵੇਗਾ। ਜੇ ਤੁਹਾਡਾ ਗੂਗਲ ਅਕਾਊਂਟ ਨਾ ਹੋਵੇ, ਤਾਂ ਤੁਸੀਂ [support.google.com](http://support.google.com) ਉੱਤੇ ਇਸ ਨੂੰ ਹਾਸਲ ਕਰਨ ਬਾਰੇ ਜਾਣਕਾਰੀ ਲੈ ਸਕਦੇ ਹੋ।

ਨੋਟ: ਜੇ ਪਹਿਲੀ ਵਾਰ ਇੰਸਟਾਲੇਸ਼ਨ ਸਮੇਂ ਤੁਸੀਂ ਆਪਣੀ TV ਐਪ 'ਚ ਲੋਗ-ਇਨ ਨਹੀਂ ਹੁੰਦੇ, ਤਾਂ ਤੁਹਾਨੂੰ My TELUS ਯੂਜ਼ਰਨੇਮ ਅਤੇ ਪਾਸਵਰਡ ਦੀ ਵਰਤੋਂ ਕਰਦਿਆਂ ਮੈਨੂਅਲ ਤਰੀਕੇ ਲੋਗ-ਇਨ ਕਰਨ ਦੀ ਲੋੜ ਪੈ ਸਕਦੀ ਹੈ। ਜੇ ਤੁਸੀਂ ਆਪਣਾ ਯੂਜ਼ਰਨੇਮ ਤੇ ਪਾਸਵਰਡ ਭੁੱਲ ਗਏ ਹੋ, ਤਾਂ ਉਸ ਨੂੰ ਰੀਟ੍ਰੀਵ ਕਰਨ ਲਈ [telus.com/mytelus](http://telus.com/mytelus) 'ਤੇ ਜਾ ਸਕਦੇ ਹੋ।

## ਤੁਹਾਡਾ TELUS TV ਡਿਜੀਟਲ ਬਾਕਸ ਸੈੱਟਅਪ ਕਿਵੇਂ ਹੋਵੇ

ਸ਼ੁਰੂਆਤ ਕਰਨ ਤੋਂ ਪਹਿਲਾਂ

ਇਹ ਯਕੀਨੀ ਬਣਾਓ ਕਿ ਤੁਹਾਡੇ ਵੱਲੋਂ ਪ੍ਰਾਪਤ ਕੀਤੇ ਬਾਕਸ 'ਚ ਸਭ ਕੁਝ ਸ਼ਾਮਲ ਹੈ ਅਤੇ ਇਹ ਕਿ ਤੁਹਾਡੇ ਕੋਲ ਆਪਣਾ TELUS TV ਡਿਜੀਟਲ ਬਾਕਸ ਸੈੱਟ ਕਰਨ ਲਈ ਲੋੜੀਂਦੇ ਇਕੁਇਪਮੈਂਟ/ਟੂਲਜ਼ ਹਨ।

### ਸ਼ੁਰੂਆਤ ਕਰਨ ਤੋਂ ਪਹਿਲਾਂ

 ਬਾਕਸ ਵਿੱਚ ਕੀ ਹੈ ?

  
 TV ਡਿਜੀਟਲ ਬਾਕਸ

  
 TELUS ਰਿਮੋਟ

  
 ਪਾਵਰ ਸਪਲਾਈ

  
 AAA ਬੈਟਰੀਜ਼

  
 HDMI ਕੇਬਲ

 ਤੁਹਾਨੂੰ ਲੋੜ ਪਏਗੀ:

  
 ਟੈਲੀਵਿਜ਼ਨ

  
 TV ਠਾਲ ਮਿਲਿਆ ਰਿਮੋਟ

  
 Wi-Fi ਰੋਟਰਕ ਠਾਲ ਤੇ ਪਾਸਵਰਡ

---

ਵਿਕਲਪਿਕ

  
 ਅਕਾਊਂਟ ਯੂਜ਼ਰਨੇਮ ਅਤੇ ਪਾਸਵਰਡ

  
 ਈਥਰਨੈੱਟ ਕੇਬਲ

1. TV ਡਿਜੀਟਲ ਬਾਕਸ ਨੂੰ ਆਪਣੇ TV ਨਾਲ ਜੋੜੋ

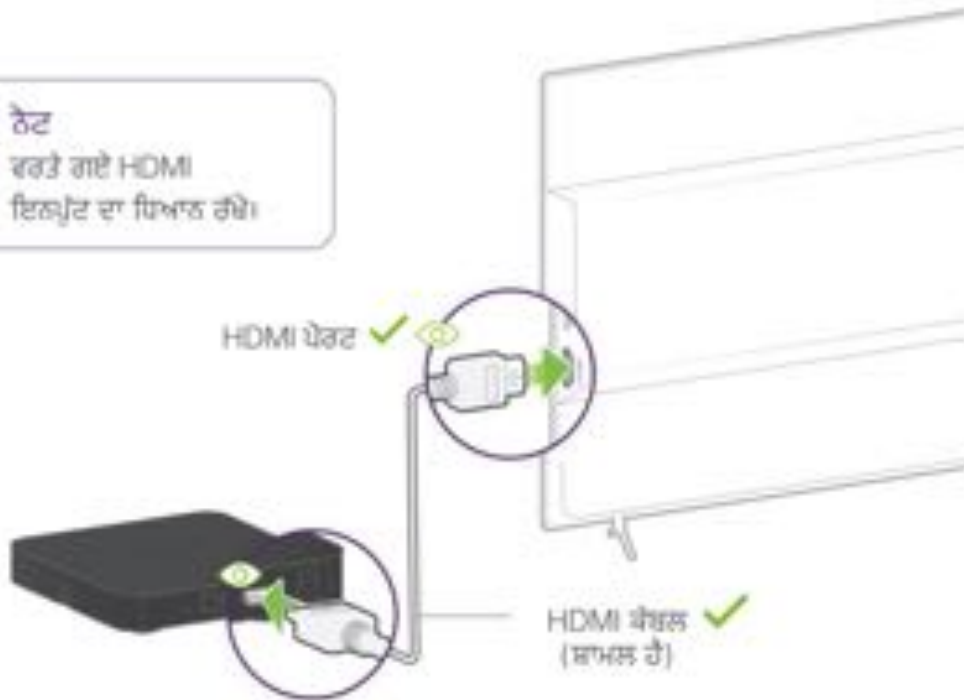
1

## ਡਿਜੀਟਲ ਬਾਕਸ ਨੂੰ ਆਪਣੇ TV ਨਾਲ ਜੋੜੋ

ਤੁਹਾਨੂੰ ਲੋੜ ਪਏਗੀ :



**i** ਨੋਟ  
ਢਕੜੇ ਗਏ HDMI  
ਇਲਪੁਟ ਦਾ ਧਿਆਨ ਰੱਖੋ।



2. TV ਡਿਜੀਟਲ ਬਾਕਸ ਨੂੰ ਪਾਵਰ ਸਪਲਾਈ ਨਾਲ ਜੋੜੋ

2

TV ਡਿਜੀਟਲ ਬਾਕਸ ਨੂੰ ਪਾਵਰ ਸਪਲਾਈ ਨਾਲ ਜੋੜੋ

ਤੁਹਾਨੂੰ ਲੋੜ ਪਏਗੀ :



3. TV ਐਨ ਕਰੋ ਅਤੇ ਆਪਣੇ TV 'ਤੇ ਵਾਜਬ HDMI ਇਨਪੁਟ ਚੁਣੋ

### 3 TV ਐਨ ਕਰੋ ਅਤੇ ਵਾਜਬ HDMI ਇਨਪੁਟ ਚੁਣੋ

ਤੁਹਾਨੂੰ ਲੋੜ ਪਏਗੀ :



**LED ਪੂਰੀ ਵਾਈਟ ਨਹੀਂ ?**  
✗ TV ਡਿਜੀਟਲ ਬਾਕਸ: ਟ੍ਰਾਂਸਲੂਸਟੈਂਟਿੰਗ ਪੇਨਲ ਨੂੰ ਵੇਖੋ।

- ਆਪਣੀ ਭਾਸ਼ਾ ਚੁਣਨ, ਆਪਣਾ ਰਿਮੋਟ ਪੇਅਰ ਕਰਨ ਅਤੇ ਆਪਣੇ Wi-Fi ਨੈੱਟਵਰਕ ਨੂੰ ਕੁਨੈਕਟ ਕਰਨ ਲਈ ਔਨਸਕ੍ਰੀਨ ਕਦਮਾਂ ਅਨੁਸਾਰ ਅੱਗੇ ਵਧਦੇ ਰਹੋ

## 4 ਸਕਰੀਨ 'ਤੇ ਇਹਨਾਂ ਕਦਮਾਂ ਦੀ ਪਾਲਣਾ ਕਰੋ

ਤੁਹਾਨੂੰ ਲੋੜ ਪਏਗੀ :

		<p><b>Google</b></p>
<p>TELUS ਨਾਲ ਮਿਲਿਆ ਰਿਮੋਟ</p>	<p>Wi-Fi ਨੈੱਟਵਰਕ ਨਾਮ ਤੇ ਪਾਸਵਰਡ</p>	<p>ਅਕਾਊਂਟ ਨੇਮ ਅਤੇ ਪਾਸਵਰਡ (ਵਿਕਲਪਿਕ)</p>



**ਨੋਟ**  
ਜੇ ਸਕਰੀਨ 'ਤੇ ਕੁਝ ਵੀ ਨਹੀਂ ਦਿਸਦਾ, ਤਾਂ ਦੇਖੋ ਕਿ HDMI ਕੇਬਲ ਠੀਕ ਤਰ੍ਹਾਂ ਲੱਗੀ ਹੋਈ ਹੈ ਅਤੇ ਸਹੀ ਇਨਪੁੱਟ ਦੀ ਚੋਣ ਕੀਤੀ ਗਈ ਹੈ।

ਇੱਕ ਅਗਲੇਰੇ ਮਨੋਰੰਜਨ ਅਨੁਭਵ ਦਾ ਆਨੰਦ ਮਾਣਨ ਲਈ ਤੁਹਾਨੂੰ ਆਪਣਾ ਗੂਗਲ ਅਕਾਊਂਟ ਸਾਈਨ-ਇਨ ਕਰਨ ਦੀ ਲੋੜ ਪੈ ਸਕਦੀ ਹੈ।



## ਐਨ-ਸਕ੍ਰੀਨ ਸੈੱਟਅਪ

5

ਐਨ-ਸਕ੍ਰੀਨ ਕਦਮਾਂ ਵਿੱਚ ਸ਼ਾਮਲ ਹੋਏਗਾ :



TELUS ਰਿਮੋਟ ਦੀ  
ਪੇਅਰਿੰਗ



ਆਪਣਾ Wi-Fi  
ਨੈੱਟਵਰਕ ਚੁਣਨਾ



ਇੰਟਰਨੈੱਟ ਕੁਨੈਕਸ਼ਨ ਆਪਣੇ  
ਅਨੁਕੂਲ ਕਰਨਾ

## Google

Play Store ਤੱਕ ਪਹੁੰਚਣਾ ਅਤੇ ਆਪਣੇ  
Google ਖਾਤੇ ਵਿੱਚ ਸਾਈਨ ਇਨ ਕਰਕੇ  
ਆਪਣੇ ਅਨੁਭਵ ਦਾ ਵੱਧ ਤੋਂ ਵੱਧ ਲਾਭ  
ਉਠਾਉਣਾ (ਵਿਕਲਪਿਕ)



ਆਪਣੇ TELUS ਰਿਮੋਟ ਨਾਲ  
ਆਪਣਾ TV ਚਲਾਉਣਾ

ਹੋਰ ਵਧੇਰੇ ਵਿਸਤ੍ਰਿਤ ਕਦਮ-ਦਰ-ਕਦਮ ਇੰਸਟਾਲੇਸ਼ਨ ਹਿਦਾਇਤਾਂ ਲਈ ਇੱਕ ਵਾਰ ਵਿਡੀਓ ਜਾਂ ਉਪਰੋਕਤ  
ਕਦਮ-ਦਰ-ਕਦਮ ਗਾਈਡ ਵੇਖੋ।

## ਬੁਨਿਆਦੀ ਟ੍ਰਬਲਸ਼ੂਟਿੰਗ

ਹੋਮ ਸਕ੍ਰੀਨ ਤੋਂ ਆਪਣਾ TELUS TV ਡਿਜੀਟਲ ਬਾਕਸ ਰੀਬੂਟ ਕਰਨ ਲਈ, ਇੰਝ ਨੇਵੀਗੇਟ ਕਰੋ: ਸੈਟਿੰਗਜ਼ → ਡਿਵਾਈਸ ਸੈਟਿੰਗਜ਼ → ਡਿਵਾਈਸ ਪ੍ਰੈਫਰੈਂਸਜ਼ → ਅਬਾਊਟ → ਰੀਬੂਟ

ਆਪਣੇ TELUS TV ਡਿਜੀਟਲ ਬਾਕਸ ਨੂੰ ਹੋਮ ਸਕ੍ਰੀਨ ਤੋਂ ਫੈਕਟਰੀ ਰੀਸੈੱਟ ਕਰਨ ਲਈ ਇੰਝ ਨੇਵੀਗੇਟ ਕਰੋ: ਸੈਟਿੰਗਜ਼ → ਡਿਵਾਈਸ ਸੈਟਿੰਗਜ਼ → ਡਿਵਾਈਸ ਪ੍ਰੈਫਰੈਂਸਜ਼ → ਫੈਕਟਰੀ ਰੀਸੈੱਟ।

ਜੇ ਤੁਹਾਡਾ TELUS TV ਡਿਜੀਟਲ ਬਾਕਸ ਕੰਮ ਨਹੀਂ ਕਰ ਰਿਹਾ, ਤਾਂ ਤੁਸੀਂ ਮੇਨੂਅਲ ਤਰੀਕੇ ਬਾਕਸ ਦੇ ਪਿਛਲੇ ਪਾਸੇ ਮੌਜੂਦ 'ਫੈਕਟਰੀ ਰੀਸੈੱਟ' ਬਟਨ ਨੂੰ ਇੱਕ ਪੇਪਰ-ਕਲਿੱਪ ਦੀ ਮਦਦ ਨਾਲ ਘੱਟੋ-ਘੱਟ 5 ਸੈਕਿੰਡ ਲਈ ਦੱਬ ਕੇ ਰੱਖੋ।

ਨੋਟ: ਫੈਕਟਰੀ ਰੀਸੈੱਟ ਕਰਨ ਨਾਲ ਤੁਹਾਡੇ ਡਿਵਾਈਸ ਦੀ ਅੰਦਰੂਨੀ ਸਟੋਰੇਜ 'ਚੋਂ ਤੁਹਾਡੇ ਗੂਗਲ ਅਕਾਊਂਟ, ਕੋਈ ਐਪ ਡਾਟਾ ਤੇ ਸਟੋਰ ਕੀਤੇ ਯੂਜ਼ਰਨੇਮਜ਼ ਅਤੇ ਪਾਸਵਰਡ ਦੇ ਨਾਲ-ਨਾਲ ਕੋਈ ਵੀ ਡਾਊਨਲੋਡ ਕੀਤੀਆਂ ਐਪਲੀਕੇਸ਼ਨਜ਼ ਸਮੇਤ ਸੈਟਿੰਗਜ਼ ਸਮੇਤ ਸਾਰਾ ਡਾਟਾ ਡਿਲੀਟ ਹੋ ਜਾਵੇਗਾ।

ਹੋਰ ਵਧੇਰੇ ਵਿਸਤ੍ਰਿਤ ਟ੍ਰਬਲਸ਼ੂਟਿੰਗ ਜਾਣਕਾਰੀ ਅਤੇ ਕਦਮਾਂ ਲਈ, ਇੱਥੇ ਜਾਓ:

[Optik TV troubleshooting support page](#)