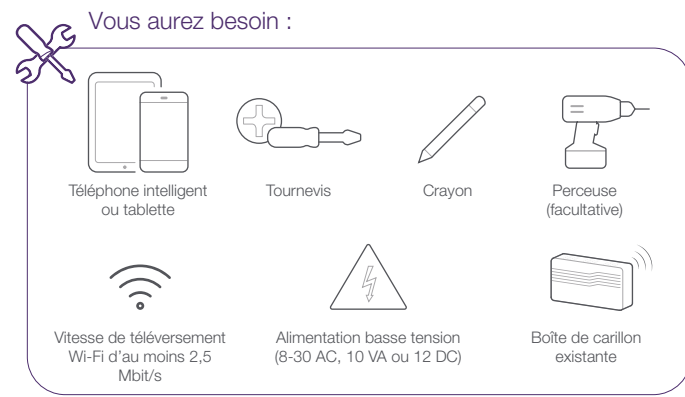
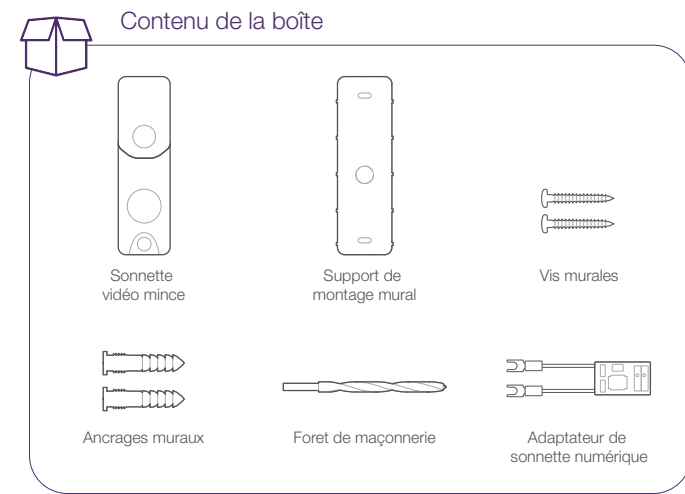
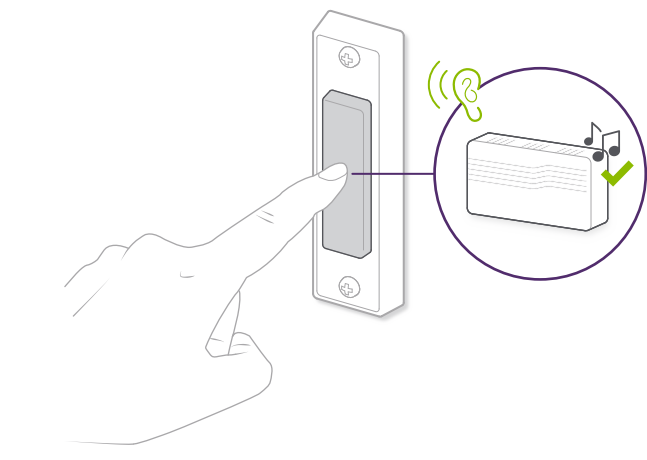


Avant de débuter



1 Vérifiez votre sonnette



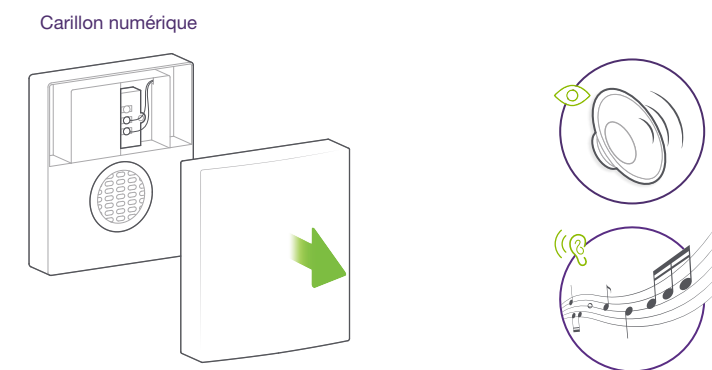
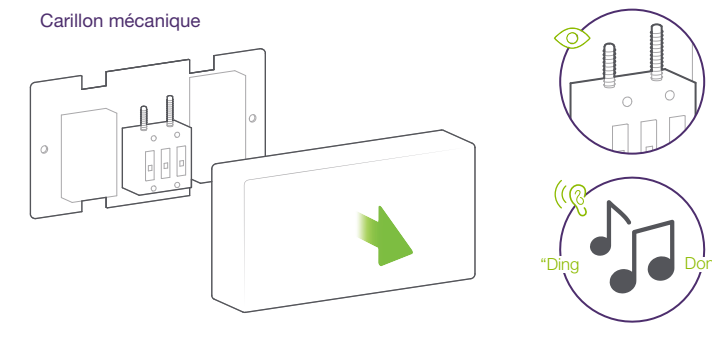
Vérifiez votre vitesse Wi-Fi à votre porte



La sonnette vidéo nécessite une vitesse de téléversement minimale de 2,5 Mbit/s pour fonctionner. Grâce au navigateur web de votre téléphone intelligent, visitez telus.com/testdevitesse pour déterminer la vitesse Internet.

Ça n'a pas sonné?
Si la sonnette existante ne fait pas sonner le carillon intérieur lorsque vous appuyez sur le bouton, il peut y avoir un problème d'alimentation et un électricien doit être consulté avant de commencer le processus d'installation de la sonnette vidéo.

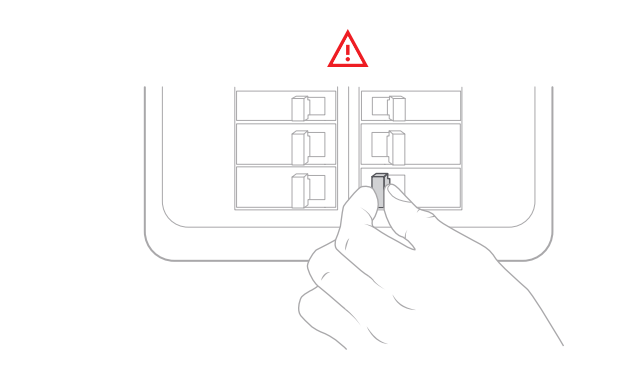
2 Vérifiez votre carillon



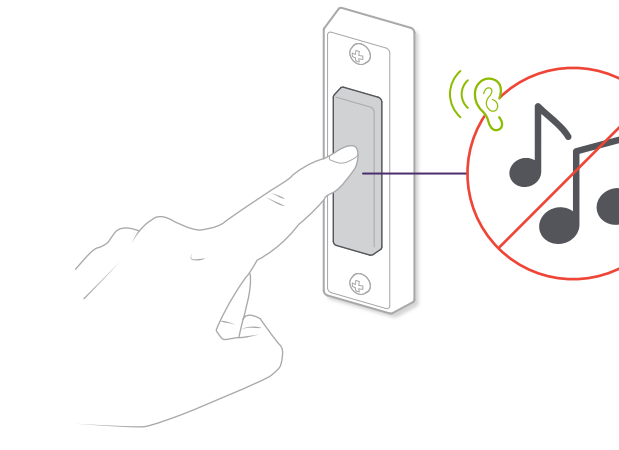
Nécessite l'installation d'un adaptateur de sonnette numérique. Pour les instructions d'installation, consultez l'étape 9 ou visitez telus.com/camerasonnette.

Vous n'en avez pas?
Si votre boîte de carillon n'est pas l'une des options ci-dessus ou si vous avez un système d'interphone, alors il est incompatible avec la sonnette vidéo.

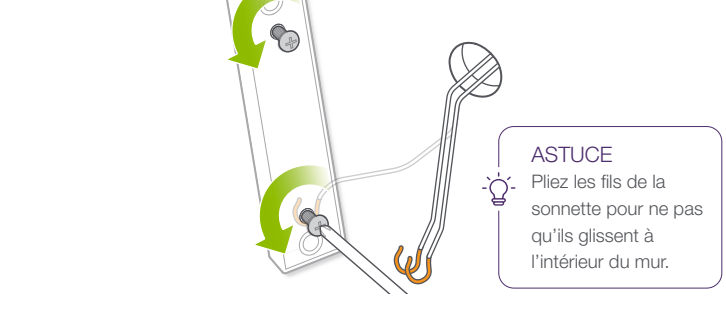
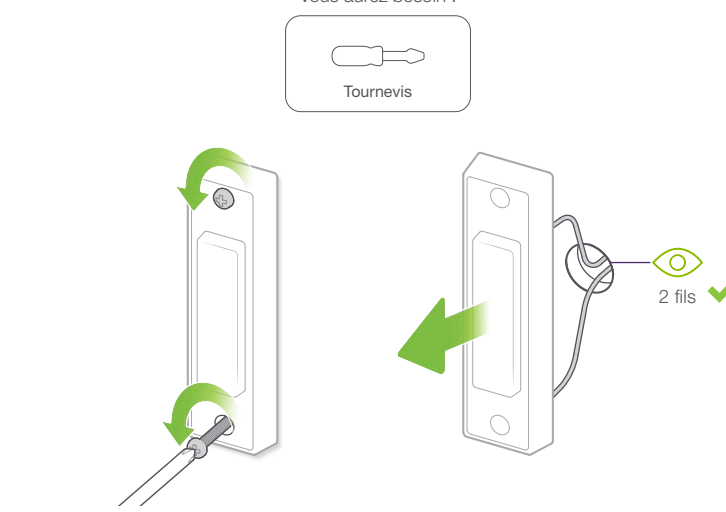
3 Coupez l'alimentation de la sonnette



Test de la sonnette

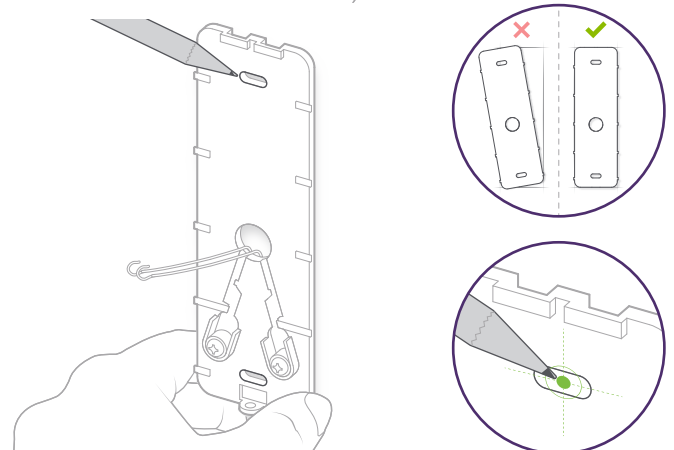
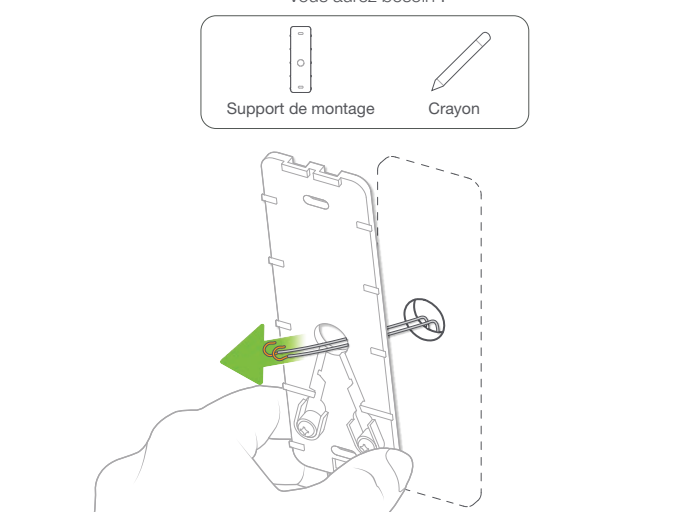


4 Supprimez la sonnette existante

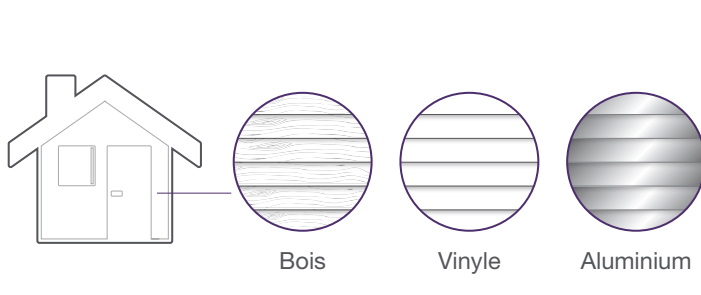


Pas de fils?
Si la sonnette existante n'a pas de fils, elle n'est pas compatible avec la sonnette vidéo.

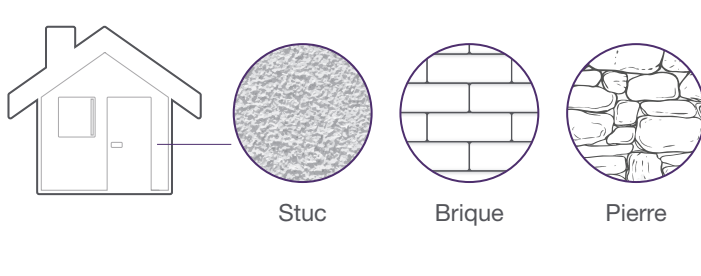
5 Marquez les trous de vis



6 Identifiez votre revêtement

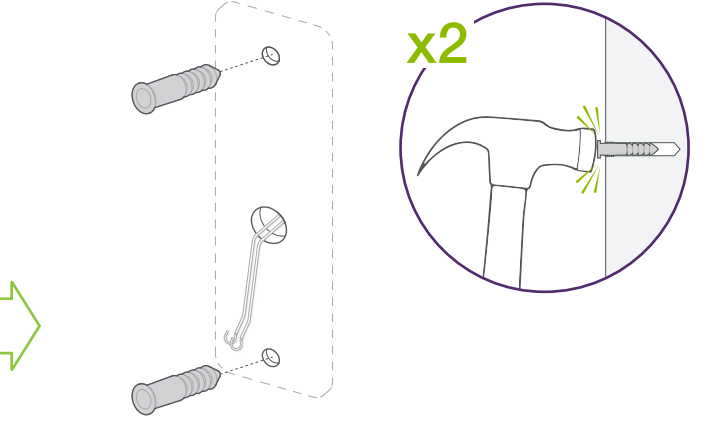
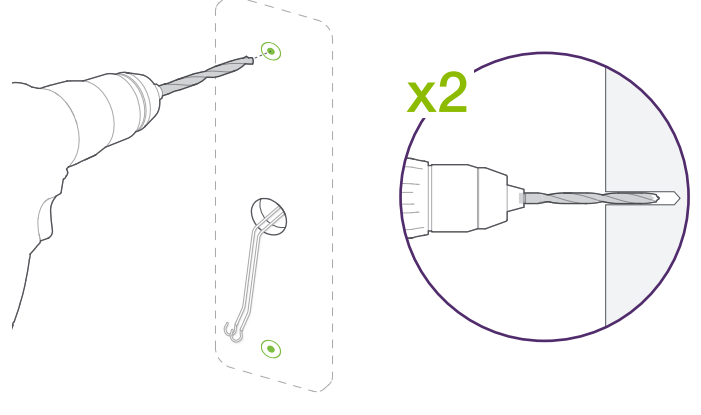


Passez à l'étape 8

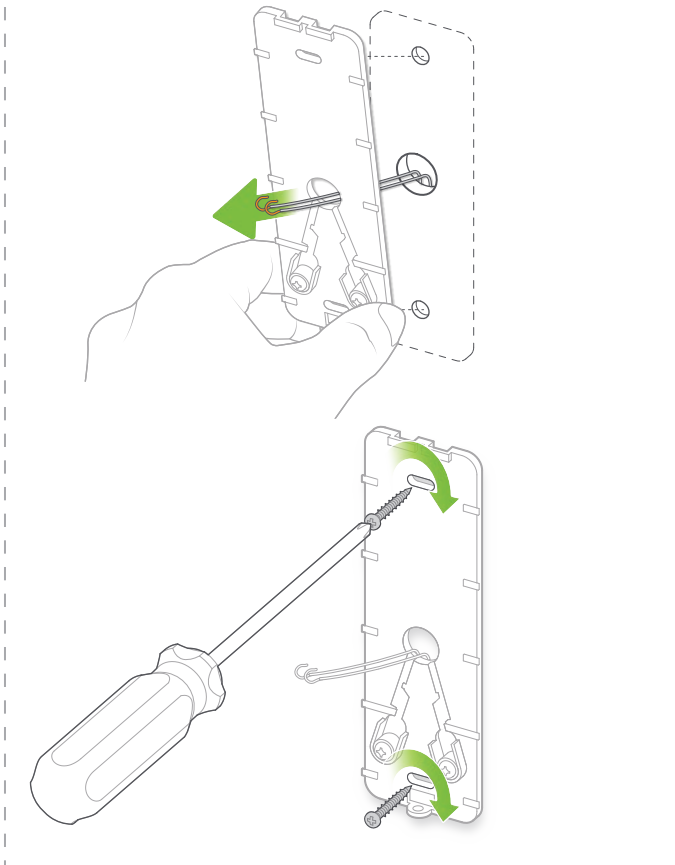


Passez à l'étape 7

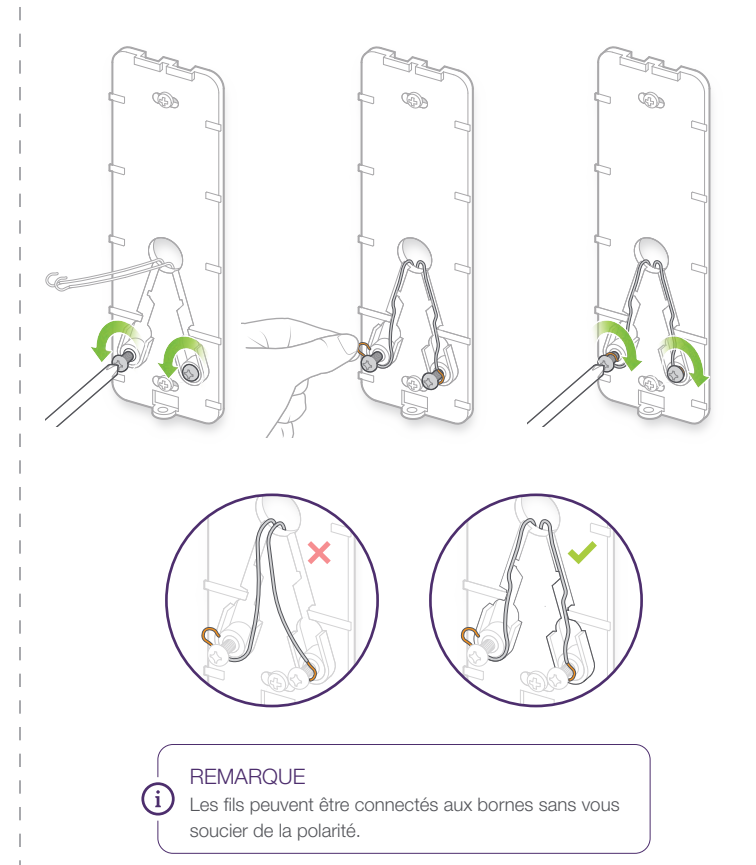
7 Installation sur maçonneriel



8 Fixez le support de montage

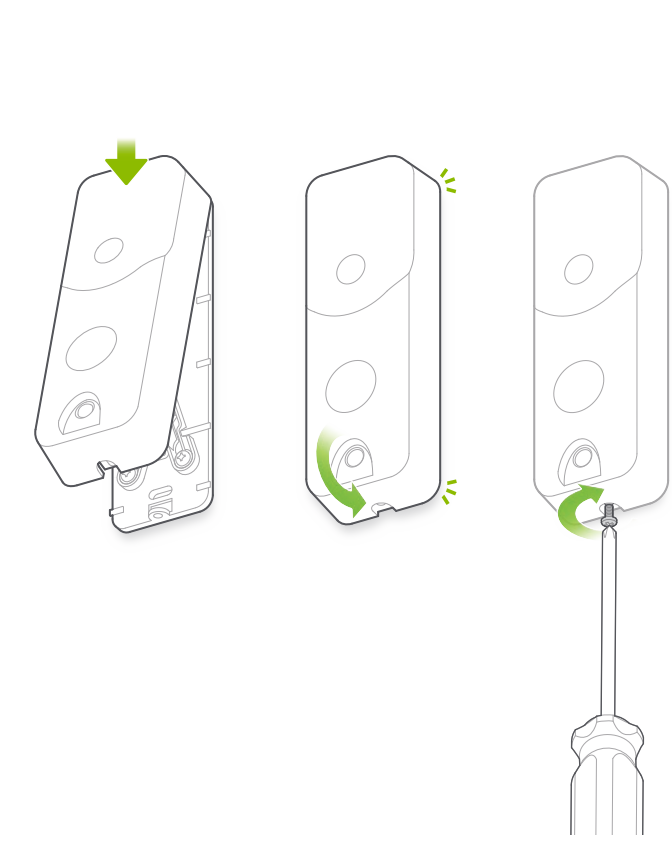


9 Connectez les câbles d'alimentation

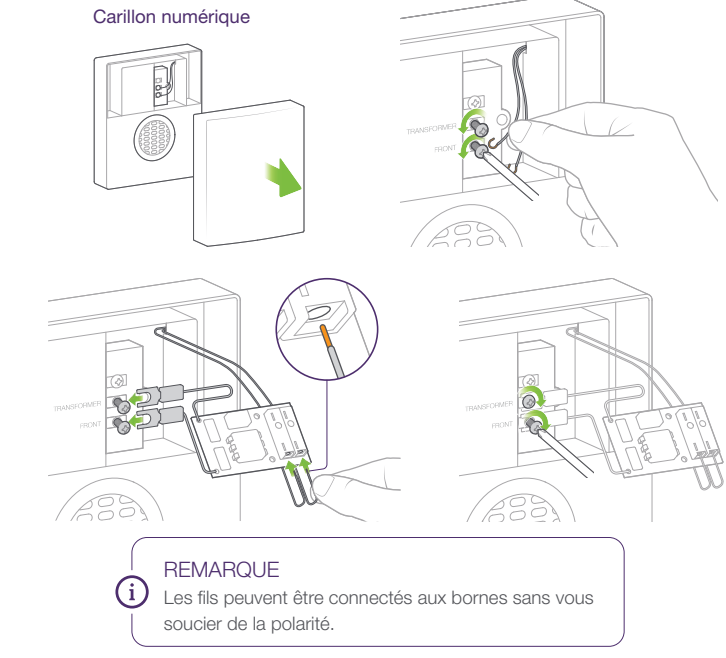
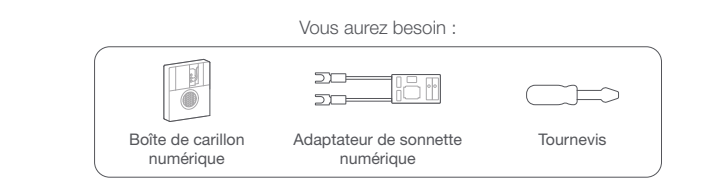


REMARQUE
Les fils peuvent être connectés aux bornes sans vous soucier de la polarité.

10 Fixez la sonnette vidéo

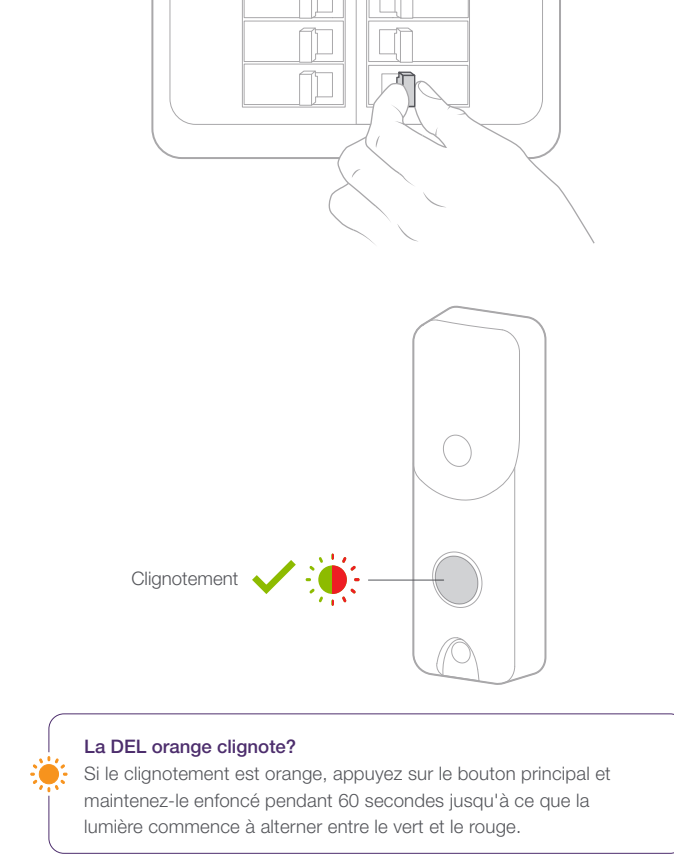
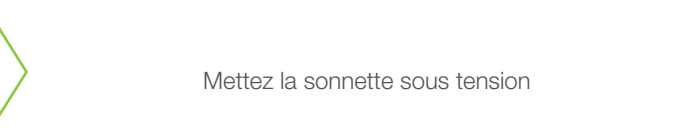


11 Fixez l'adaptateur de sonnette numérique



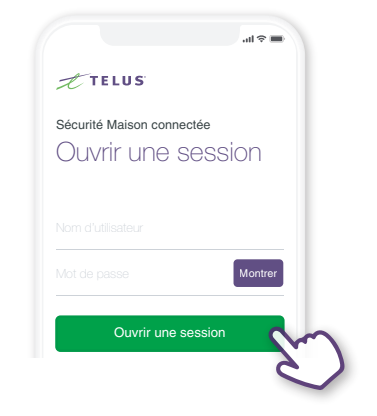
REMARQUE
Les fils peuvent être connectés aux bornes sans vous soucier de la polarité.

12 Restaurez l'alimentation



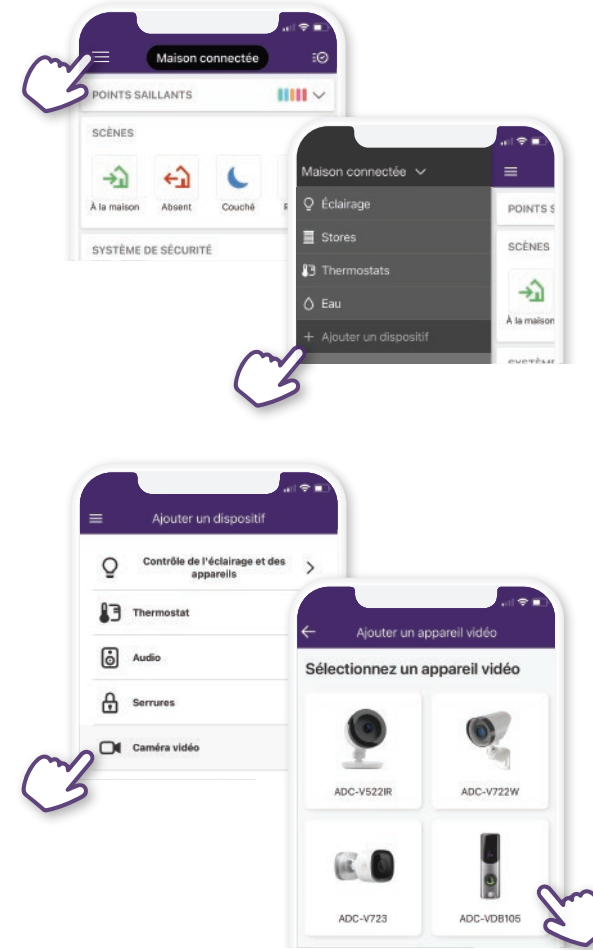
La DEL orange clignote?
Si le clignotement est orange, appuyez sur le bouton principal et maintenez-le enfoncé pendant 60 secondes jusqu'à ce que la lumière commence à alterner entre le vert et le rouge.

13 Procurez-vous l'application Maison connectée de TELUS

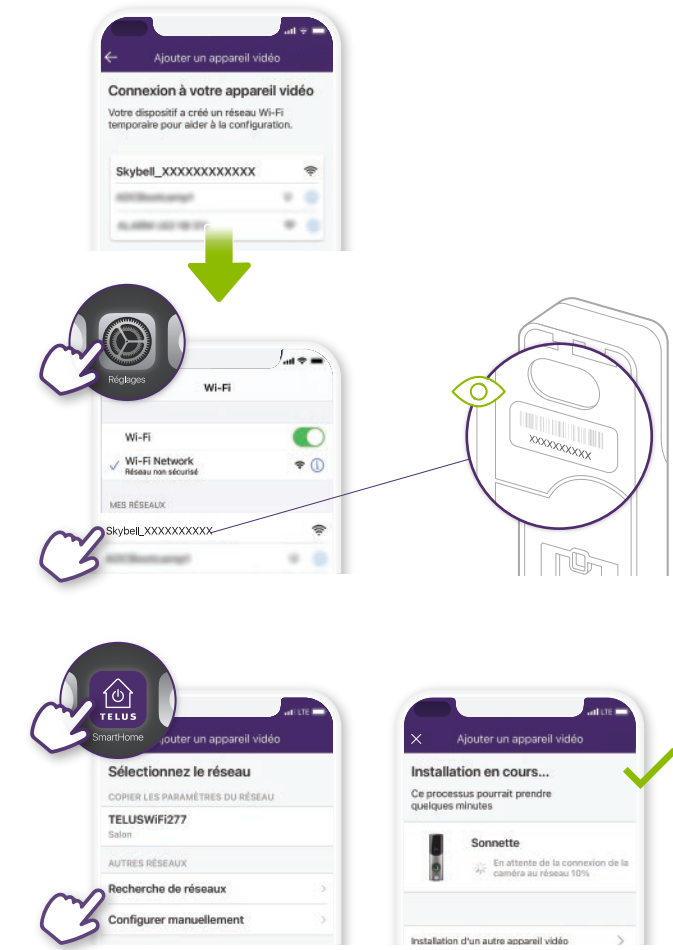


Téléchargez l'application Maison connectée de TELUS, puis connectez-vous avec vos identifiants TELUS.

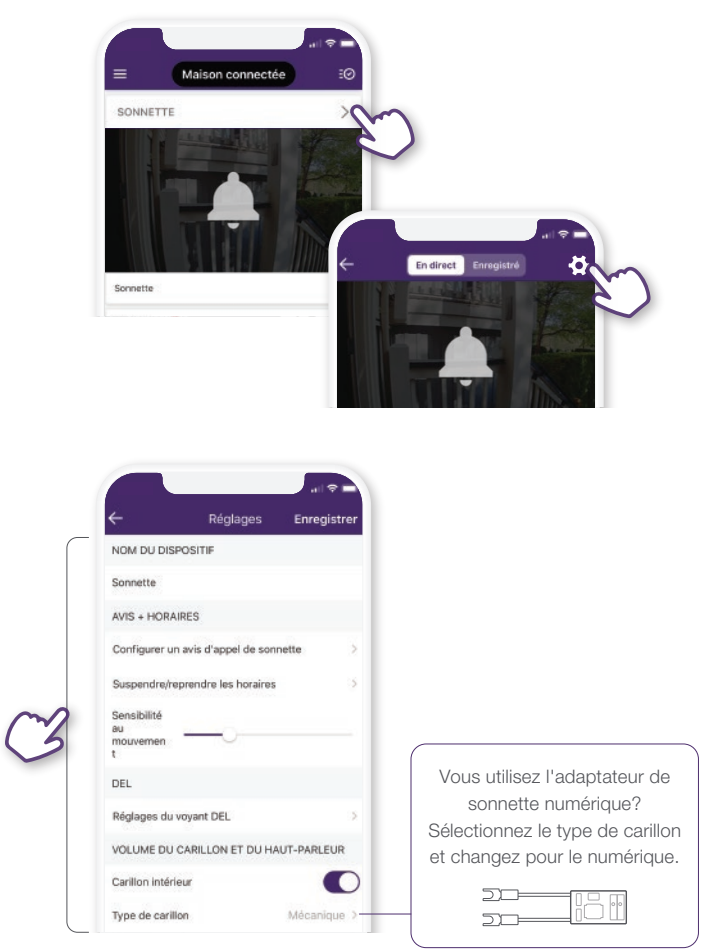
14 Ajoutez la caméra à votre compte



15 Connectez-vous au réseau Wi-Fi temporaire et suivez les étapes sur l'application



16 Gestion des paramètres



Vous utilisez l'adaptateur de sonnette numérique? Sélectionnez le type de carillon et changez pour le numérique.

Beau travail, vous avez terminé!

Assistance supplémentaire

Nos agents de support client sont disponibles en tout temps au 1-855-255-8828.

Pour obtenir des instructions d'installation supplémentaires, des vidéos et pour du dépannage, veuillez visiter telus.com/camerasonnette ou scanner le code QR ci-dessous.

Guide de dépannage et des DEL

Fixe	●	Prêt et fonctionne normalement
Fixe	○	En mode appel
Fixe	●	Démarrage
Clignotant	●	La pile se recharge
Clignotant	●	Connecté au Wi-Fi, en attente de connexion au serveur
Clignotant	●	Mise à jour du logiciel en cours
Double flash rapide	●	Pas de connexion Wi-Fi
Double flash rapide	●	Problème d'alimentation
Pas de couleur	⊗	Problème d'alimentation possible

Dépannage

Clignotant	●	Accès aux modes de dépannage Continuez à appuyer de manière prolongée pour effectuer les étapes de dépannage ci-dessous.
Clignotant	●	Mode Point d'accès Wi-Fi Appuyez et maintenez le bouton principal environ 60 secondes jusqu'à ce que le voyant clignote, puis relâchez.
Clignotant	●	Redémarrage Appuyez et maintenez le bouton principal environ 70 secondes jusqu'à ce que le voyant clignote, puis relâchez.
Clignotant	●	Réinitialisation Supprimez toutes les informations relatives au Wi-Fi et à la configuration. Appuyez et maintenez le bouton principal environ 80 secondes jusqu'à ce que le voyant clignote, puis relâchez.