

## Design Offices Hamburg Görttwiete

# Tagungs- und Eventpreisliste

Als Pionier für New Work stellt Design Offices die idealen Flächen für agiles Arbeiten und innovative Raumkonzepte in attraktiver Innenstadtlage. Die flexiblen Räume bieten variables Mobiliar für unterschiedliche Szenarien, beschreibbare Wände und umfangreiche Toolboxes mit Präsentationsmaterialien – hier lassen sich nicht nur zukunftsweisende, kreative Methoden realisieren sondern auch klassische Formate in modernem Look.

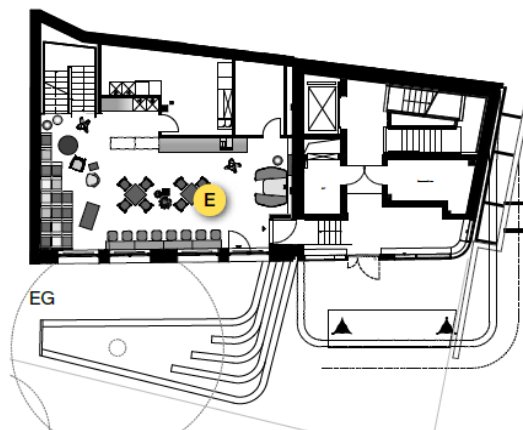
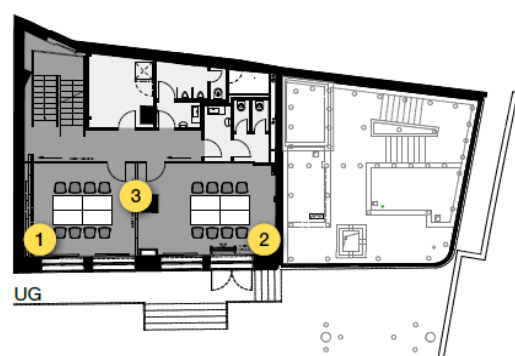
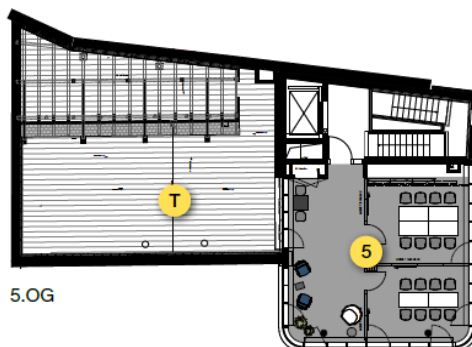
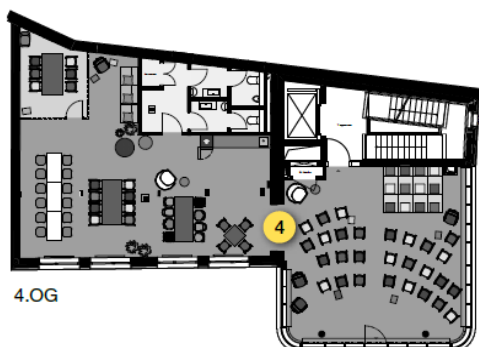
Aber auch die Eventflächen von Design Offices begeistern – egal ob Netzwerkevent mit Vortrag, Mitarbeiterfest, Barbeque, gesetztes Dinner oder Party - hier finden Sie die aufregendsten Räume. Diese Location bietet für jeden Anlass die richtige Fläche mit tollem Catering und professionellem Service von A-Z.



### **Wir sind Ihr Berater für agile Veranstaltungsformate im New Work Style!**

Sie kennen das Ziel Ihrer Veranstaltung - wir haben alles für die perfekte Umsetzung!  
Egal ob Design Thinking, Scrum oder klassische Trainingsformate, im Meet & Move Room oder dem außergewöhnlichen Work Lab von Design Offices finden Sie das perfekte Setting.

## Tagungsräume und Eventflächen



| Tagungsraum               |   | Fläche | L x B      | Höhe    | Raummiete ganztags* in € |
|---------------------------|---|--------|------------|---------|--------------------------|
|                           |   | m²     | m          | m (ca.) | brutto                   |
| Meet & Move Room I        | 1 | 24     | 5,3 x 4,5  | 2,4-2,7 | 420,-                    |
| Meet & Move Room II       | 2 | 28     | 6,5 x 4,5  | 2,4-2,7 | 540,-                    |
| Meet & Move Room I+II     | 3 | 52     | 11,8 x 4,5 | 2,4-2,7 | 830,-                    |
| Empfang / Coworking Lobby |   | 70     |            | 3,8-4,2 | auf Anfrage              |
| Work Lab                  | 4 | 155    |            | 2,5-3,1 | Preis auf Anfrage        |
| Rooftop Lounge            | 5 | 68     | 7,8 x 8,6  | 2,7-3   | Preis auf Anfrage        |
| Dachterrasse              | T |        |            |         | Preis auf Anfrage        |
| Gesamtlocation            |   |        |            |         | Preis auf Anfrage        |

\* bis 18:00 Uhr

Alle Räume der Design Offices sind auch für Abendveranstaltungen oder über mehrere Tage buchbar.

Die Preise verstehen sich inkl. der derzeit gültigen MwSt. von 19%. Es gelten die AGB von Design Offices.

## Basisausstattung & Serviceleistungen



### Basisausstattung

- Hochwertige Lobby für den Empfang der Gäste
- Gemeinschaftsflächen mit hohem Lifestyleanspruch
- Blöcke und Stifte

### Basisausstattung der Räume

- Highspeed W-LAN
- Flatscreen mit HDMI- und VGA-Anschluss oder Beamer / Leinwand (Training Room)
- Adapter für Apple-Geräte
- Beschreibbare Wände / Wandtafeln / Pinnwände / Flipchart (je nach Raumbeschaffenheit)
- Technikrolley mit Moderationsgrundausrüstung (Toolbox)
- Tageslicht (verdunkelbar), Klimatisierung / Lüftungsanlage

**Datenleitung:** dedizierte Bandbreite auf Anfrage

### Zusatzequipment | Technik

|   | brutto / Stück |
|---|----------------|
| Beamer (im Training Room inkl.)                     | 70,00 €        |
| Zusätzliches Flipchart (inklusive 10 Blatt, Stifte) | 30,00 €        |
| Flipchart Block                                     | 12,00 €        |
| Metaplanwand inklusive Material                     | 30,00 €        |
| Moderationskoffer / Toolbox                         | 30,00 €        |
| Weitere Technik auf Anfrage möglich                 |                |

### Büroservices

|   | brutto / Stück |
|---|----------------|
| Schreibset (DIN A5 Block, Kugelschreiber) | 3,00 €         |
| Fotokopie/Druck s/w DIN A4                | 0,20 €         |
| Fotokopie/Druck s/w DIN A3                | 0,40 €         |
| Fotokopie/Druck Farbe DIN A4              | 0,60 €         |
| Fotokopie/Druck Farbe DIN A3              | 0,95 €         |
| Scan DIN A4 oder A3                       | 0,25 €         |
| Fax pro Seite, DIN A4                     | 0,15 €         |
| Telefoneinheit                            | 0,60 €         |

### Weitere Services

|                                       | brutto / Stück |
|---------------------------------------|----------------|
| Manager (Event-Betreuung vor Ort)     | 65,00 € *      |
| Coordinator (Event-Betreuung vor Ort) | 35,00 € *      |
| Concierge Service                     | auf Anfrage    |

\*bei Events am Wochenende bis 23.00 Uhr; bei Events Mo.-So. von 23.00 bis 6.00 Uhr Stundensatz zzgl. 25% Nachtaufschlag.  
Externes Servicepersonal wird nach Aufwand berechnet.

## Tagungspauschalen

Mit einer Tagungspauschale (ab 12 Personen) buchen Sie ein komplettes Paket, können den Kostenrahmen Ihrer Veranstaltung gut abschätzen und müssen sich nicht um jedes Detail kümmern. Die Raumbereitstellung\* inklusive Basisausstattung ist in jeder Pauschale enthalten.

|                              | Standard       | Premium        | All-In         |
|------------------------------|----------------|----------------|----------------|
|                              | ganztags       | ganztags       | ganztags       |
| Raummiete* inkl. Technik     | ✓              | ✓              | ✓              |
| Begrüßungskaffee             |                |                | ✓              |
| Pause Vormittag              | ✓              | ✓              | ✓              |
| Lunchbuffet                  | ✓              | ✓              | ✓              |
| Pause Nachmittag             | ✓              | ✓              | ✓              |
| Softdrinks im Raum, 0,33 l   | ✓✓             |                |                |
| Softdrinks zum Lunch, 0,33 l | ✓              |                |                |
| Getränkeflat Premium**       |                | ✓              |                |
| Getränkeflat All-In***       |                |                | ✓              |
| Obstschale                   |                |                | ✓              |
| Snackbox                     |                |                | ✓              |
| <b>Preise ganztags</b>       |                |                |                |
| (brutto)                     | <b>79,00 €</b> | <b>89,00 €</b> | <b>99,00 €</b> |

### Tagungspauschale "Standard"

brutto

inkl. Kaffeepause (Vormittag & Nachmittag) mit Filterkaffee, Tee, wechselnde Snacks, Lunchbuffet, 2 Softdrinks im Raum, 1 Softdrink zum Lunch

**Tagungspauschale "Standard" (8 Stunden, bis 18:00 Uhr):** pro Person 79,00 €

### Tagungspauschale "Premium"

inkl. Kaffeepause (Vormittag & Nachmittag) mit Filterkaffee, Tee, wechselnde Snacks, Lunchbuffet, Getränke Flatrate Premium

**Tagungspauschale "Premium" (8 Stunden, bis 18:00 Uhr):** pro Person 89,00 €

### Tagungspauschale "All-In"

inkl. Kaffeepause (Vormittag & Nachmittag) mit Filterkaffee, Tee, wechselnde Snacks, Lunchbuffet, Getränke Flatrate All-In, Obstschale, Snackbox

**Tagungspauschale "All-In" (8 Stunden, bis 18:00 Uhr):** pro Person 99,00 €

### Peppen Sie Ihre Pausen auf oder lassen Sie den Abend mit feinem Fingerfood ausklingen!

Für Ihre Kaffeepausen und zum Lunch bieten wir zusätzlich leckere Snacks und Desserts an, und für den Abend eine große Auswahl an Fingerfood.

Wir beraten Sie gerne und erstellen Ihnen für das Catering ein detailliertes und individuelles Angebot.

\* Es wird ein für die Gruppengröße adäquater Raum bereitgestellt. Einen größeren Raum erhalten Sie gerne gegen Aufpreis.

\*\* Getränkeflat Premium inkl. Softdrinks, Mineralwasser, Filterkaffee, Tee

\*\*\* Getränkeflat All-In inkl. Softdrinks, Mineralwasser, Energydrinks, Kaffeespezialitäten, Tee

Die Preise verstehen sich inkl. der derzeit gültigen MwSt. von 19%. Es gelten die AGB von Design Offices.



## Getränke und Powersnacks



| <b>Getränke*</b>                |  |        | <b>brutto</b> |
|---------------------------------|--|--------|---------------|
| Bier                            | verschiedene Sorten                                      | 0,33 l | 3,90 €        |
| fritz-kola                      | kola, kola ohne Zucker                                   | 0,33 l | 3,30 €        |
| fritz-spritz                    | Bio-Rhabarberschorle, Bio-Apfelsaftschorle, u.w.         | 0,33 l | 3,30 €        |
| fritz-limo                      | Apfel-Kirsch-Holunder, Zitrone, Orange                   | 0,33 l | 3,30 €        |
| Grober Schnitzer                | Apfelschnitz-Schorle, Rote Johannisbeere                 | 0,33 l | 3,30 €        |
| Dietz Teaz                      | Bio-Rooibostee Maracuja, Bio-Matchatee Pfefferminze u.w. | 0,33 l | 3,30 €        |
| Fountain of Youth Coconut Water |  | 0,33 l | 5,30 €        |
| Wasser Aqua Monaco              | still oder perlend                                       | 0,33 l | 2,60 €        |
| Wasser Aqua Monaco              | still oder perlend                                       | 0,75 l | 6,00 €        |
| Red Bull                        | Energy Drink, sugarfree                                  | 0,25 l | 3,80 €        |
| acáo                            | Quitte Zitrone, Maracuja Ingwer, Pink Grapefruit         | 0,25 l | 3,80 €        |
| Club-Mate                       |  | 0,33 l | 3,30 €        |

### Heißgetränke

|                       |  |        |         |
|-----------------------|--|--------|---------|
| Café Crème / Espresso |  |        | 2,90 €  |
| Cappuccino            |  |        | 3,30 €  |
| Latte Macchiato       |  |        | 3,70 €  |
| Kanne Filterkaffee    |  | 0,85 l | 17,00 € |
| samova Tee            |  |        | 2,50 €  |

### Wein / Sekt

|   |        |         |
|---|--------|---------|
| Cabernet Dorsa (rot), trocken                     | 0,75 l | 23,80 € |
| Grauer Burgunder (weiß), trocken                  | 0,75 l | 20,00 € |
| Riesling "S" Sonnenmorgen, trocken                | 0,75 l | 23,80 € |
| Riesling Sekt, klassische Flaschengärung, trocken | 0,75 l | 24,90 € |
| Marx Secco, leichter Perlwein, trocken            | 0,75 l | 20,30 € |

Auf Wunsch können wir Ihnen weitere Weine empfehlen.

### Powersnacks:

Wir bieten Ihnen und Ihren Gästen eine Vielzahl ausgesuchter Powersnacks an.  
Zur Auswahl stehen feine Müsliriegel, Nussmischungen, Schokoriegel und Chips.

Wir beraten Sie gerne und erstellen Ihnen für das Catering ein detailliertes und individuelles Angebot.

\*Änderungen vorbehalten

Die Preise verstehen sich inkl. der derzeit gültigen MwSt. von 19%. Es gelten die AGB von Design Offices.