

A low-angle photograph of a modern office building with a light blue facade and large windows. The building is partially framed by green foliage in the foreground. A white rectangular overlay is positioned in the upper half of the image, containing text.

DESIGN OFFICES

# ERLANGEN KOLDESTRASSE

---

ZUKUNFTWEISENDE ARBEITSLANDSCHAFTEN



# STANDORT

## IN BESTER GESELLSCHAFT

Eine Adresse, die bleibenden Eindruck bei Ihren Kunden und Mitarbeitern hinterlässt: Design Offices Koldestraße liegt an einem der attraktivsten Standorte der Metropolregion Nürnberg. In einem zukunftsweisenden Gebäude treffen sich hier die Vertreter der New Work auf vier Etagen, um in flexiblen, hochmodernen Arbeitslandschaften die Zukunft zu gestalten. Gleich nebenan entsteht gerade der neue Siemens Campus. Und an der nahe gelegenen Universität studieren die High Potentials von morgen. Selbstverständlich wartet der Erlanger Süden auch mit einer exzellenten Infrastruktur auf. Egal ob Ihre Mitarbeiter hier temporär oder langfristig arbeiten, in jedem Fall wirkt sich das positiv auf den Erfolg und das Renommee Ihres Unternehmens aus.

- Hochattraktiver Standort im Süden von Erlangen
- Direkt neben dem neuen Siemens Campus
- Coworking, Tagungen und Events auf 3.700 m<sup>2</sup>
- Repräsentative Geschäftsadresse in der Metropolregion Nürnberg
- Hoher Freizeitwert und erstklassige Infrastruktur
- Schnelle Anbindung zum Nürnberger Flughafen



LAGE | FLORIERENDE UMGEBUNG





# NEW WORK

## MODERNE ARBEITSWELTEN

Die heterogenen Aufgaben, die die moderne Arbeitswelt stellt, erfordern ein Höchstmaß an Flexibilität. Auf Grundlage nationaler und internationaler Untersuchungen und umfassender eigener Erfahrungen haben wir die richtungsweisende Design Offices Methode entwickelt, die auf vier grundlegenden Arbeitsweisen basiert (siehe Grafik links). Für jede Situation gibt es bei uns die perfekten Umfelder, zwischen denen Sie nach Bedarf wechseln können. Ganz wichtig ist es uns, dass sich jeder hier immer wohlfühlt. Dafür haben wir nicht nur perfekt designte Arbeitsplätze, sondern auch eine angenehme Atmosphäre mit viel Licht, Luft und optimaler Akustik geschaffen. So entsteht der perfekte Raum für die Kommunikation und den Austausch mit anderen. Ein umfassender Service, der alle Ihre Wünsche berücksichtigt, rundet unser Angebot ab.

- Für jede Ihrer Anforderungen die perfekte Arbeitsumgebung
- Flexibilität für Unternehmen, Mitarbeiter und Teams
- Arbeitslandschaften nach der einzigartigen Design Offices Methode
- Eine angenehme und moderne Arbeitsatmosphäre



### FOCUS

Seinen Job hocheffizient im eigenen Büro erledigen und dabei auf ein großes Service-Angebot zugreifen. Die Lösung: unsere **Office Spaces**



### COLLABORATE

Zusammenarbeit mit spannenden Menschen und die Begegnung mit interessanten Marken für immer neue Inspiration. Die Lösung: unsere **Coworking Spaces**



### EDUCATE

Multifunktionale Räume für Seminare und Coachings oder Projektarbeiten sowie Meetings und Präsentationen. Die Lösung: unsere **Conference Spaces**



### SOCIALIZE

Networking als Ereignis und Rahmen für einen produktiven Austausch. Spektakuläre Umfelder und ausgezeichnetes Catering. Die Lösung: unsere **Event Spaces**

# OFFICE SPACES

## INSPIRIEREND UND STYLISCH

Das Büro, das Sie sich immer gewünscht haben. Jedes noch so kleine Detail wurde mit größtem Bedacht gewählt. Auch sorgt ein richtungsweisendes Licht- und Akustik-Konzept dafür, dass Sie ungestört und effizient Ihre Aufgaben erledigen können. Ob alleine oder mit Ihrem Team: Jeder kann in Ruhe seine Projekte vorantreiben. Wenn Sie etwas brauchen, steht unser freundlicher Service bereit. Sollte Ihnen danach sein, gibt es jederzeit Möglichkeiten, sich mit kommunikativen Menschen aus den unterschiedlichsten Branchen auszutauschen und zu vernetzen – an den Meeting- und Coffeepoints sowie in den Coworking Spaces.

Egal für welche Lösung Sie sich entscheiden, Sie genießen den Komfort, den man sonst nur bei großen Unternehmen findet. Dazu gehören: Empfangsservice, Postservice, Gemeinschaftsflächen, 24/7-Zugang, regelmäßige Reinigung, Nespresso-Maschine, Teeküche, WLAN, Multifunktionsgeräte und viele andere Annehmlichkeiten.

- Inspirierende Arbeitslandschaften, die kreative Ideen fördern
- Perfekt für einzelne Mitarbeiter und Teams
- Zahllose Möglichkeiten zur erfolgreichen Vernetzung
- Ein Serviceangebot, das keine Wünsche offenlässt

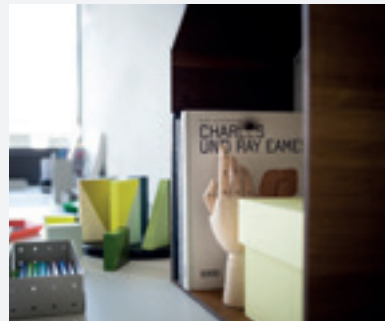
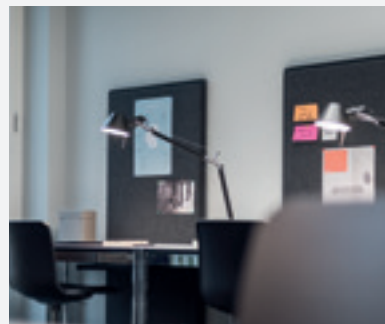


# OFFICE PRODUKTE

## IM TEAM & INDIVIDUELL



- So individuell wie Sie
- Die richtige Größe für jedes Team
- Möbliert oder unmöbliert buchbar
- Mit skalierbarem Servicepaket
- Flexible Vertragslaufzeiten
- Über 2.600 m<sup>2</sup> Office Spaces



Bei uns bekommen Sie genau die Lösung, die Sie brauchen. Schließlich bieten wir vier verschiedene Office-Produkte, die sich flexibel an Ihre Bedürfnisse anpassen. Sogar wenn Sie mit einem Team von bis zu 350 Personen arbeiten wollen, machen wir alles möglich.

**Flexible Office (S, M, L):** Sie bekommen von uns so viel Platz, wie Sie brauchen. Das Flexible Office S ist die perfekte Lösung für 1 bis 3 Personen. Das Paket M ist für Teams mit 4 bis 6 Personen. Das Flexible Office L bietet reichlich Platz für 7 bis 10 Personen.

**Project Office:** Wer auf innovative Ideen kommen soll, braucht eine außergewöhnliche Umgebung. Projektteams und Arbeitsgruppen finden hier alles, was sie brauchen, um sich in einer professionellen Businessumgebung auszutauschen. Project Offices können Sie schon ab drei Monaten und ohne lange Bindung buchen.

**Tagesbüro:** Hier können Sie konzentriert Termine nach- und Meetings vorbereiten, Ihre Kunden oder Partner treffen. Sie buchen das modern ausgestattete Büro nur so lange, wie Sie es brauchen, gerne auch kurzfristig.

**Work Loft:** Unternehmen, welche die Kreativität Ihrer Mitarbeiter fördern wollen, setzen heute auf agile Arbeitsmethoden. Unser Work Loft ist perfekt darauf ausgerichtet und bietet Projektteams vielfältige und flexible Arbeitswelten in einem einzigen Raum an. Wie komplex Ihre Aufgaben auch sein mögen, hier werden sie optimal gelöst.

# COWORKING SPACES

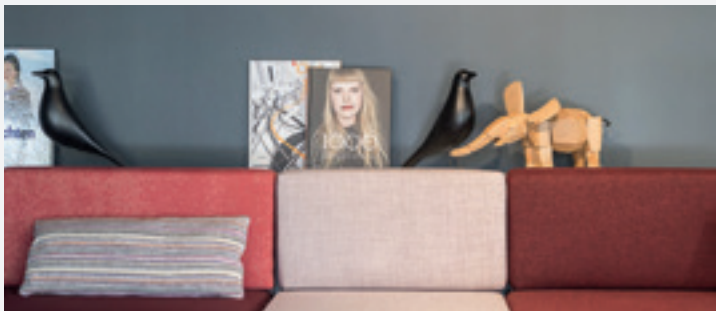
## PERFEKT VERNETZT

Coworking revolutioniert die Arbeitswelt, weil es die Flexibilität ermöglicht, die heute gebraucht wird. In den Coworking-Bereichen kann jeder ganz flexibel arbeiten und dabei alle Vorteile einer professionellen Business-Umgebung und eines exzellenten Services genießen. Dank Plug & Play geht es ohne Verzögerung los. Vernetzt in einer hochprofessionellen Community mit den besten Köpfen aus allen Branchen, finden Sie im Rahmen von Coworking neue Partner und entdecken neue Potenziale und Chancen.

Mehr und mehr Großunternehmen wie auch Mittelständler haben die unschlagbaren Vorteile von Coworking erkannt und setzen auf flexible und inspirierende Arbeitslandschaften für ihre Projektteams. Design Offices ist heute der einzige Anbieter am Markt, der diesen Bedarf überzeugend bedienen kann, und somit deutschlandweit die Nr. 1 beim Thema Corporate Coworking.

- Design Offices ist die Nummer 1 in Deutschland beim Corporate Coworking
- Coworking ist der beste Treiber für erfolgreiches Networking
- Fördert den Austausch und maximiert die Effizienz
- Die Inspirationsquelle für aufregende neue Ideen
- Treffpunkt der Community





# COWORKING PRODUKTE

## MAXIMALE FLEXIBILITÄT

Design Offices bietet zwei verschiedene Coworking-Produkte an:

**Coworking Lounge:** Setzen Sie sich an einen Tisch mit den klügsten und kreativsten Köpfen aus den unterschiedlichsten Branchen. Sie haben die freie Platzwahl. Buchen Sie ganz nach Bedarf – auch stundenweise. Die Lounge steht Ihnen von Montag bis Freitag zwischen 8:30 und 18:00 Uhr zur Verfügung.

**Coworking Desk:** Ein ganz nach Ihren Wünschen und auf Ihre Aufgaben ausgerichteter Arbeitsplatz steht rund um die Uhr für Sie bereit. Sie haben die Wahl zwischen drei verschiedenen Paketen in S, M und L. Freies WLAN sowie die Nutzung von Drucker, Scanner und Kopierer sind bei uns Standard. Die größeren Pakete enthalten als zusätzliche Extras die Möglichkeit, Materialien sicher zu lagern, einen privaten Own Desk, die eigene Geschäftsadresse und die Nutzung der Coworking Lounges an allen Design Offices Standorten in Deutschland.

- Anschluss an die Community
- Höchste Flexibilität bei der Verfügbarkeit
- State-of-the-Art-Infrastruktur
- Perfekte Vernetzung



# CONFERENCE SPACES

## WO WISSEN GEMACHT WIRD

In Meetings werden die Weichen für Ihre künftigen Erfolge gestellt. Gefragt ist dabei ein Höchstmaß an Flexibilität und das bieten unsere Conference Spaces. Halbtags oder ganztägig buchbar (teilweise auch stündlich) finden Sie hier den passenden Rahmen, ob für ein Vieraugengespräch oder für Konferenzen mit bis zu 120 Personen. Die Bestuhlung lässt sich ganz nach Ihren Wünschen einrichten. Selbstverständlich bekommen Sie von uns auch die allerneueste Technik: Hochauflösende Flatscreens, leistungsstarke Beamer, Technikrolley mit Moderationsset, beschreibbare Wände und Flipcharts, WLAN und Adapter für PC und Apple, alles ist da. Für ein ausgezeichnetes Catering wird auf Wunsch ebenfalls gesorgt.



- Seminare, Trainings, Workshops, Coachings und Vieraugengespräche
- Mit allen technischen Finessen und bestem Service





- Exklusive Tagungsflächen in Top Lage
- Zukunftweisendes Setting für Ihre Veranstaltung
- Komplett ausgestattet mit der neuesten Technik
- Professioneller Conference-Service



# CONFERENCE PRODUKTE

## FÜR MEHR INTERAKTIVITÄT

Egal was für eine Veranstaltung Sie mit Kollegen oder Kunden planen, hier finden Sie den perfekten Rahmen.

**Training Room:** Ein zukunftsweisender Seminarraum, ideal für Tagungen, Schulungen und Präsentationen. Nach Ihren Wünschen individuell eingerichtet, und zwar genau so, dass Ihnen hier die maximale Aufmerksamkeit der Teilnehmer gewiss ist. Durch ein modernes Trennwandsystem können mehrere Räume auch zu einer Arena verbunden werden.

**Meet & Move Room:** Ganz auf die neuesten Kreativtechniken eingerichtet. Man findet alles, was für Design Thinking, Scrum und Kanban gebraucht wird, genau wie für klassische Brainstormings. Das außergewöhnliche Raumdesign, die modernen Möbel und die exzellente Ausstattung fördern die Ideenfindung.

**Fireside Room:** Besondere Gespräche brauchen einen außergewöhnlichen Rahmen. Den bietet der Fireside Room. Vintage Mobiliar, dimmbare Lichtstimmung und ein „knisterndes Kaminfeuer“ schaffen die perfekte Atmosphäre für vertrauliche Gespräche.

**Work Lab:** Das stylische Ambiente und die flexible Einrichtung schaffen die perfekten Voraussetzungen für ein neues Denken. Bei Barcamps, Impulsvorträgen, Workshops oder Netzwerkveranstaltungen genießen die Teilnehmer alle Freiheiten. Im Zentrum des Labs steht eine Treppe, die wie ein Forum genutzt werden kann. Hier können ohne Weiteres mehrere Teams gleichzeitig produktiv sein.



# EVENT SPACES

## UNVERGESSLICHE FESTE

An einem Hightech-Standort wie Erlangen weiß man, wie man die aufregendsten Events zelebriert. Auf der spektakulären Dachterrasse in der Koldestraße genießen Ihre Gäste eine herrliche Aussicht. Schon deshalb wird Ihre Veranstaltung hier ein Ereignis, an das man sich lange erinnert. Ganz gleich ob Sie einen Stehempfang, ein exklusives Dinner oder ein Networking-Event planen – oder mit den Kollegen einfach auf einen erfolgreichen Tag anstoßen wollen.

**Rooftop Bar:** Die 220 m<sup>2</sup> große Terrasse hat einen direkten Zugang zu drei Tagungsräumen, die man nach Bedarf in Veranstaltungen einbeziehen kann.

- Catering nach Ihrem Geschmack
- Viel Platz für interessante Gäste
- Der beste Platz für erfolgreiches Networking
- Ideal für Firmen- oder Privatveranstaltungen
- Unser Service lässt keine Wünsche offen, wir sorgen auch für Lounge-Mobiliar, DJ, Fotografen, Dekoration u. v. m.

# KONTAKT

## WIR FREUEN UNS AUF SIE

Wenn Sie Fragen zum Leistungsangebot, besondere Wünsche oder eine konkrete Anfrage haben, kontaktieren Sie uns gerne unter:

Design Offices Erlangen Koldestraße  
Koldestraße 16, 91052 Erlangen

T: +49 9131 9289310  
E: [erlangen.koldestrasse@designoffices.de](mailto:erlangen.koldestrasse@designoffices.de)

Service-Öffnungszeiten: Mo.–Fr. 8:30–18:00 Uhr

Nähere Informationen:  
[www.designoffices.de](http://www.designoffices.de)

