



DESIGN OFFICES

DÜSSELDORF KAISERTEICH

ZUKUNFTWEISENDE ARBEITSLANDSCHAFTEN

STANDORT

DIE HIGHLIGHTS

Die exklusive Geschäftsadresse im Herzen der nordrheinwestfälischen Landeshauptstadt wird bei Ihren Kunden und Mitarbeitern einen bleibenden Eindruck hinterlassen. Design Offices Düsseldorf Kaiserteich befindet sich in vorzüglicher Lage in unmittelbarer Nähe zum Zentrum. Direkt gegenüber liegt die Ständehausanlage mit dem einladenden Park und dem K21 Ständehaus. Die weltberühmte Königsallee ist nur einen kurzen Fußweg entfernt. Auch das Rheinufer mit seinen einladenden Cafés und Restaurants ist nicht weit. Egal ob Ihre Mitarbeiter hier temporär oder langfristig arbeiten: In jedem Fall wirkt sich das äußerst positiv auf den Erfolg und das Renommee Ihres Unternehmens aus.

- Arbeiten im Herzen der rheinischen Metropole
- Coworking, Tagungen und Events in Parklage
- Eine äußerst repräsentative Geschäftsadresse
- Perfekte Infrastruktur – beruflich und privat

LAGE

IN BESTER GESELLSCHAFT

Düsseldorf ist einer der wichtigsten Wirtschaftsstandorte in Deutschland, viele Dax-Konzerne sind im Zentrum zu Hause. Der Kaiserteich liegt mittendrin. Zum Laufsteg der Modestadt, der mondänen Kö, gelangt man in fünf Minuten. Auch die längste Theke der Welt, die Düsseldorfer Altstadt, ist nicht weit weg. Vom drei Minuten entfernten Graf-Adolf-Platz bringt einen die Straßenbahn in fünf Minuten zum Hauptbahnhof. Und von da ist man mit der S-Bahn in sieben Minuten am Flughafen. Zur Messe gelangt man vom Graf-Adolf-Platz mit der U-Bahn in einer knappen halben Stunde. Mit dem eigenen Auto erreicht man die Messe und den Flughafen sogar schon in 15 Minuten.

- Exklusive Lage in der Nähe von Rhein und Kö
- U-Bahn, Straßenbahn und Bus nur 200 m entfernt
- Optimale Anbindung an das Autobahnnetz
- Kurze Entfernung zu Flughafen und Messe
- Flexible Arbeitslandschaften auf über 4.500 m²

NEW WORK

MODERNE ARBEITSWELTEN

Die heterogenen Aufgaben, die die moderne Arbeitswelt stellt, erfordern ein Höchstmaß an Flexibilität. Auf Grundlage nationaler und internationaler Untersuchungen und umfassender eigener Erfahrungen haben wir die richtungsweisende Design Offices Methode entwickelt, die auf vier grundlegenden Arbeitsweisen basiert (siehe Grafik links). Für jede Situation gibt es bei uns die perfekten Umfelder, zwischen denen Sie nach Bedarf wechseln können. Ganz wichtig ist es uns, dass sich jeder hier immer wohlfühlt. Dafür haben wir nicht nur perfekt designte Arbeitsplätze, sondern auch eine angenehme Atmosphäre mit viel Licht, Luft und optimaler Akustik geschaffen. So entsteht der perfekte Raum für die Kommunikation und den Austausch mit anderen. Ein umfassender Service, der alle Ihre Wünsche berücksichtigt, rundet unser Angebot ab.

- Für jede Ihrer Anforderungen die perfekte Arbeitsumgebung
- Flexibilität für Unternehmen, Mitarbeiter und Teams
- Arbeitslandschaften nach der einzigartigen Design Offices Methode
- Eine angenehme und moderne Arbeitsatmosphäre



FOCUS

Seinen Job hocheffizient im eigenen Büro erledigen und dabei auf ein großes Service-Angebot zugreifen. Die Lösung: unsere **Office Spaces**



COLLABORATE

Zusammenarbeit mit spannenden Menschen und die Begegnung mit interessanten Marken für immer neue Inspiration. Die Lösung: unsere **Coworking Spaces**



EDUCATE

Multifunktionale Räume für Seminare und Coachings oder Projektarbeiten sowie Meetings und Präsentationen. Die Lösung: unsere **Conference Spaces**



SOCIALIZE

Networking als Ereignis und Rahmen für einen produktiven Austausch. Spektakuläre Umfelder und ausgezeichnetes Catering. Die Lösung: unsere **Event Spaces**

OFFICE SPACES

INSPIRIEREND UND STYLISCH

Das Büro, das Sie sich immer gewünscht haben. Jedes noch so kleine Detail wurde mit größtem Bedacht gewählt. Auch sorgt ein richtungsweisendes Licht- und Akustik-Konzept dafür, dass Sie ungestört und effizient Ihre Aufgaben erledigen können. Ob alleine oder mit Ihrem Team: Jeder kann in Ruhe seine Projekte vorantreiben. Wenn Sie etwas brauchen, steht unser freundlicher Service bereit. Sollte Ihnen danach sein, gibt es jederzeit Möglichkeiten, sich mit kommunikativen Menschen aus den unterschiedlichsten Branchen auszutauschen und zu vernetzen – an den Meeting- und Coffeepoints sowie in den Coworking Spaces und dem DO Eatery.

Egal für welche Lösung Sie sich entscheiden, Sie genießen den Komfort, den man sonst nur bei großen Unternehmen findet. Dazu gehören: Empfangsservice, Postservice, Gemeinschaftsflächen, 24/7-Zugang, regelmäßige Reinigung, Kaffeevollautomat, Teeküche, WLAN, Multifunktionsgeräte und viele andere Annehmlichkeiten.

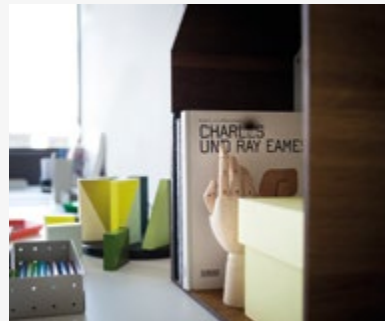
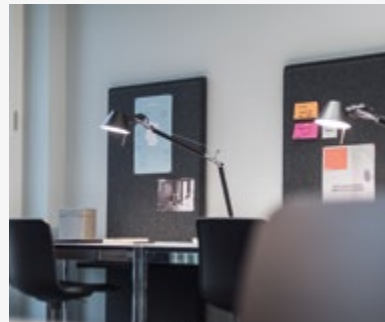
- Inspirierende Arbeitslandschaften, die kreative Ideen fördern
- Perfekt für einzelne Mitarbeiter und Teams
- Zahllose Möglichkeiten zur erfolgreichen Vernetzung
- Ein Serviceangebot, das keine Wünsche offenlässt
- Mehr Bewegungsfreiheit mit unserer exzellenten Fahrradflotte

OFFICE PRODUKTE

IM TEAM & INDIVIDUELL



- So individuell wie Sie
- Die richtige Größe für jedes Team
- Möbliert oder unmöbliert buchbar
- Mit skalierbarem Servicepaket
- Flexible Vertragslaufzeiten



Bei uns bekommen Sie genau die Lösung, die Sie brauchen. Schließlich bieten wir vier verschiedene Office-Produkte, die sich flexibel an Ihre Bedürfnisse anpassen. Egal wie groß Ihr Team ist: wir machen alles möglich.

Flexible Office (S, M, L): Sie bekommen von uns so viel Platz, wie Sie brauchen. Das Flexible Office S ist die perfekte Lösung für 1 bis 3 Personen. Das Paket M ist für Teams mit 4 bis 6 Personen. Das Flexible Office L bietet reichlich Platz für 7 bis 10 Personen.

Project Office: Wer auf innovative Ideen kommen soll, braucht eine außergewöhnliche Umgebung. Projektteams und Arbeitsgruppen finden hier alles, was sie brauchen, um sich in einer professionellen Businessumgebung auszutauschen. Project Offices können Sie schon ab drei Monaten und ohne lange Bindung buchen.

Day Office: Hier können Sie konzentriert Termine nach- und Meetings vorbereiten, Ihre Kunden oder Partner treffen. Sie buchen das modern ausgestattete Büro nur so lange, wie Sie es brauchen, gerne auch kurzfristig.

Work Loft: Unternehmen, welche die Kreativität Ihrer Mitarbeiter fördern wollen, setzen heute auf agile Arbeitsmethoden. Unser Work Loft ist perfekt darauf ausgerichtet und bietet Projektteams vielfältige und flexible Arbeitswelten in einem einzigen Raum an. Wie komplex Ihre Aufgaben auch sein mögen, hier werden sie optimal gelöst.

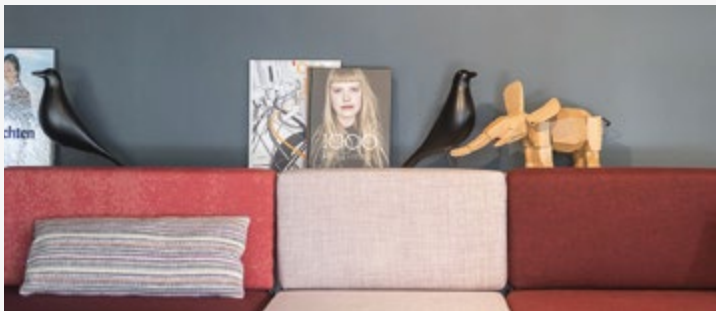
COWORKING SPACES

PERFEKT VERNETZT

Coworking revolutioniert die Arbeitswelt, weil es die Flexibilität ermöglicht, die heute gebraucht wird. In den Coworking-Bereichen kann jeder ganz flexibel arbeiten und dabei alle Vorteile einer professionellen Business-Umgebung und eines exzellenten Services genießen. Dank Plug & Play geht es ohne Verzögerung los. Vernetzt in einer Community mit den besten Köpfen aus allen Branchen, finden Sie im Rahmen von Coworking neue Partner und entdecken neue Potenziale und Chancen.

Mehr und mehr Großunternehmen wie auch Mittelständler haben die unschlagbaren Vorteile von Coworking erkannt und setzen auf flexible und inspirierende Arbeitslandschaften für ihre Projektteams. Design Offices ist heute der einzige Anbieter am Markt, der diesen Bedarf überzeugend bedienen kann, und somit deutschlandweit die Nr. 1 beim Thema Corporate Coworking.

- Design Offices ist die Nummer 1 in Deutschland beim Corporate Coworking
- Fördert den Austausch und maximiert die Effizienz
- Die Inspirationsquelle für aufregende neue Ideen
- Treffpunkt der Community



COWORKING PRODUKTE

MAXIMALE FLEXIBILITÄT

Design Offices bietet zwei verschiedene Coworking-Produkte an:

Coworking Lobby: Setzen Sie sich an einen Tisch mit den klügsten und kreativsten Köpfen aus den unterschiedlichsten Branchen. Sie haben die freie Platzwahl. Buchen Sie ganz nach Bedarf. Die Lobby steht Ihnen von Montag bis Freitag zwischen 8:30 und 18:00 Uhr zur Verfügung.

Coworking Desk: Ein ganz nach Ihren Wünschen und auf Ihre Aufgaben ausgerichteter Arbeitsplatz steht rund um die Uhr für Sie bereit. Sie haben die Wahl zwischen drei verschiedenen Paketen in S, M und L. Freies WLAN sowie die Nutzung von Drucker, Scanner und Kopierer sind bei uns Standard. Die größeren Pakete enthalten als zusätzliche Extras die Möglichkeit, Materialien sicher zu lagern, einen privaten Own Desk, die eigene Geschäftsadresse und die Nutzung der Coworking Lobbys an allen Design Offices Standorten in Deutschland.



- State-of-the-Art-Infrastruktur
- Perfekte Vernetzung
- Inspirierende Arbeitsumgebung



CONFERENCE SPACES

WO WISSEN GEMACHT WIRD

Präsentationen, die begeistern und mitreißen. Vorträge, die inspirieren. Meetings, die ohne Umschweife zu Ergebnissen führen. Hier gibt es für alles den passenden Rahmen. Vom vertraulichen Vieraugengespräch bis zur Konferenz mit mehreren hundert Teilnehmern. Dabei lässt sich die Umgebung bis ins Detail auf Ihre Wünsche einrichten. Die Räume bieten ein Höchstmaß an Flexibilität und sind selbstverständlich mit der allerneuesten Technik ausgestattet. Von der Bühne aus schwören Sie Ihr Team auf eine neue Unternehmenskultur ein oder faszinieren Ihre Kunden mit einem neuen Produkt. In dem richtungsweisenden Ambiente ist Ihnen die ungeteilte Aufmerksamkeit Ihrer Mitarbeiter, Partner und Kunden sicher.

- Seminare, Trainings, Workshops, Coachings, Barcamps
- Mit bestem Service
- Flexible Flächen und multifunktionale Ausstattung für agile Arbeitsweisen



- Exklusive Tagungsflächen in Top Lage
- Zukunftsweisendes Setting für Ihre Veranstaltung
- Komplett ausgestattet mit der neuesten Technik
- Professioneller Conference-Service



CONFERENCE PRODUKTE

FÜR MEHR INTERAKTIVITÄT

Egal was für eine Veranstaltung Sie mit Kollegen oder Kunden planen, hier finden Sie den perfekten Rahmen.

Training Room: Ein zukunftsweisender Seminarraum, ideal für Tagungen, Schulungen und Präsentationen. Nach Ihren Wünschen individuell eingerichtet, und zwar genau so, dass Ihnen hier die maximale Aufmerksamkeit der Teilnehmer gewiss ist. Durch ein modernes Trennwandsystem können mehrere Räume auch zu einer Arena verbunden werden.

Meet & Move Room: Ganz auf die neuesten Kreativtechniken eingerichtet. Man findet alles, was für Design Thinking, Scrum und Kanban gebraucht wird, genau wie für klassische Brainstormings. Das außergewöhnliche Raumdesign, die modernen Möbel und die exzellente Ausstattung fördern die Ideenfindung.

Fireside Room: Besondere Gespräche brauchen einen außergewöhnlichen Rahmen. Den bietet der Fireside Room. Vintage Mobiliar, dimmbare Lichtstimmung und ein „knisterndes Kaminfeuer“ schaffen die perfekte Atmosphäre für vertrauliche Gespräche.

Work Lab: Das stylische Ambiente und die flexible Einrichtung schaffen die perfekten Voraussetzungen für ein neues Denken. Bei Barcamps, Impulsvorträgen, Workshops oder Netzwerkveranstaltungen genießen die Teilnehmer alle Freiheiten. Im Zentrum des Labs steht eine Treppe, die wie ein Forum genutzt werden kann. Hier können ohne Weiteres mehrere Teams gleichzeitig produktiv sein.

EVENT SPACES

UNVERGESSLICHE FESTE

Bei Design Offices Düsseldorf Kaiserteich laden die aufregendsten Treffpunkte und Eventflächen der neuen Arbeitswelt zum Feiern und Vernetzen ein. Egal ob Sie die DO Eatery buchen oder gleich die gesamte vierte Etage und die Dachterrasse noch dazu: An Ihre Veranstaltung hier wird man sich noch lange erinnern. Ganz gleich ob Sie einen lockeren Stehempfang, ein exklusives Dinner oder ein Networking-Event planen – Ihren Vorstellungen sind keine Grenzen gesetzt. Natürlich kann man an der Bar der DO Eatery auch ganz einfach mit einem kühlen Bier auf einen erfolgreichen Tag anstoßen.

- Catering nach Ihrem Geschmack
- Viel Platz für interessante Gäste
- Unser Service lässt keine Wünsche offen, wir sorgen auch für Lounge-Möbiliar, DJ, Fotografen, Dekoration u. v. m.

RÄUME FÜR EVENTS

ATEMBERAUBENDE ERLEBNISSE

In Düsseldorf warten die angesagtesten Treffpunkte der neuen Arbeitswelt.

DO Eatery: Tagsüber vernetzen sich hier die Vertreter der New Work bei einem guten Kaffee. Die Teilnehmer von vielen spannenden Veranstaltungen bekommen ihr vorzügliches Pausencatering serviert. Am Abend verwandelt sich die stylische DO Eatery mit ihrer coolen Bar in eine der aufregendsten Eventflächen von Düsseldorf. In Verbindung mit den angrenzenden Räumen kann sie auf eine Fläche von bis zu 200 m² erweitert werden. Außerdem lässt sie sich auch zusammen mit der Terrasse buchen.

Terrasse: Spektakuläre Events zelebrieren – über den Dächern von Düsseldorf. Auf der Dachterrasse feiert man im Schein der funkelnden Lichter der Großstadt.

Work Lab: Am Abend verwandeln sich die modernen Arbeitslandschaften in eine äußerst stylische Event-Location.

- Stylische Eatery mit urbaner Dachterrasse
- Der perfekte Platz für erfolgreiches Networking
- Ideal für Firmen- oder Privatveranstaltungen
- Exzellenter Service und hervorragendes Catering





KONTAKT

WIR FREUEN UNS AUF SIE

Wenn Sie Fragen zum Leistungsangebot, besondere Wünsche oder eine konkrete Anfrage haben, kontaktieren Sie uns gerne unter:

Design Offices Düsseldorf Kaiserteich
Elisabethstraße 11, 40217 Düsseldorf

T: +49 211 339970
E: duesseldorf.kaiserteich@designoffices.de

Service-Öffnungszeiten: Mo.–Fr. 8:30–18:00 Uhr

Kontakt für Event- und Veranstaltungsanfragen
T: +49 211 33997-333
E: mice.nrw@designoffices.de

Näheres über den Standort:



[www.designoffices.de/standorte/
duesseldorf-kaiserteich](http://www.designoffices.de/standorte/duesseldorf-kaiserteich)