

Design Offices Köln Dominium

Preise Meeting & Conference Spaces

Als Pionier für New Work stellt Design Offices die idealen Flächen für agiles Arbeiten und innovative Raumkonzepte in attraktiver Innenstadtlage. Die flexiblen Räume bieten variables Mobiliar für unterschiedliche Szenarien, beschreibbare Wände und umfangreiche Toolboxes mit Präsentationsmaterialien – hier lassen sich nicht nur zukunftsweisende, kreative Methoden realisieren sondern auch klassische Formate in modernem Look.

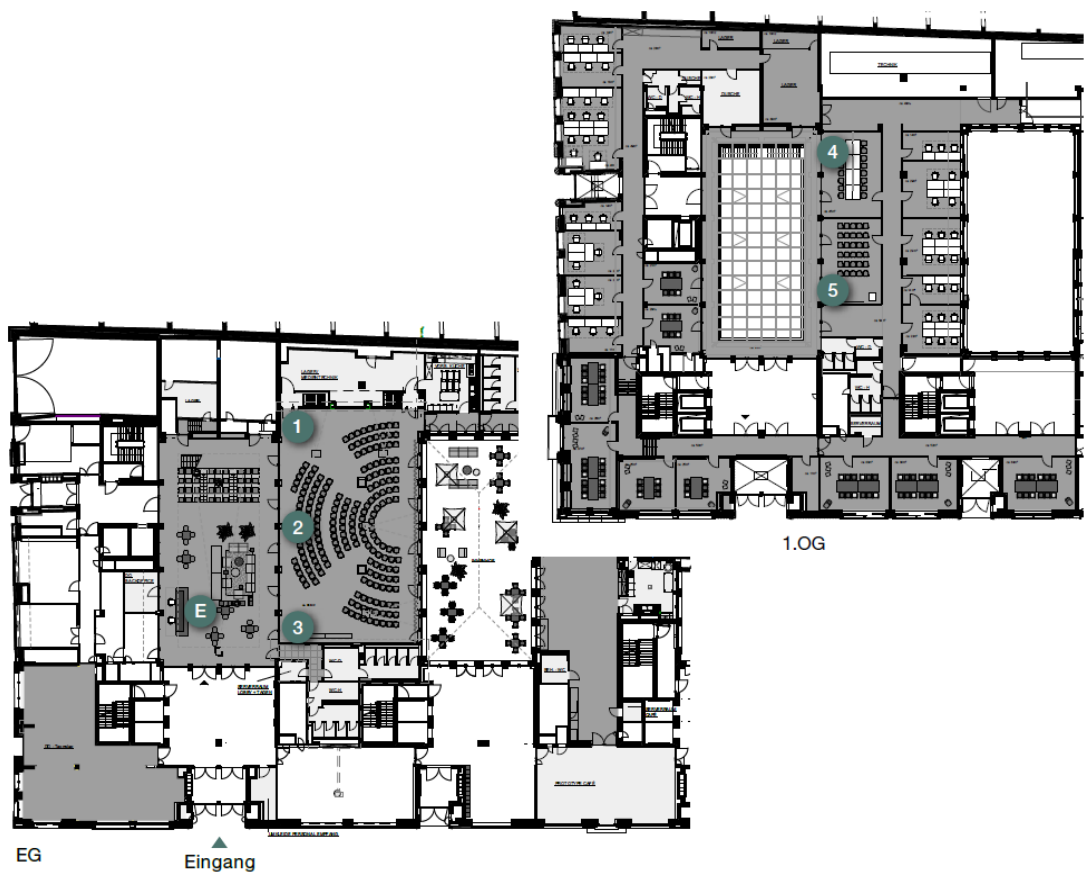
Aber auch die Conference Spaces von Design Offices begeistern – egal ob Businesssevent, Roadshow oder Mitarbeiter-Kickoff - hier finden Sie die aufregendsten Räume. Diese Location bietet für jeden Anlass die richtige Fläche mit tollem Catering und professionellem Service von A-Z.



Wir sind Ihr Berater für agile Veranstaltungsformate im New Work Style!

Sie kennen das Ziel Ihrer Veranstaltung - wir haben alles für die perfekte Umsetzung!
Egal ob Design Thinking oder klassische Trainingsformate, im Meet & Move Room oder dem außergewöhnlichen Work Lab von Design Offices finden Sie das perfekte Setting.

Meeting und Conference Spaces



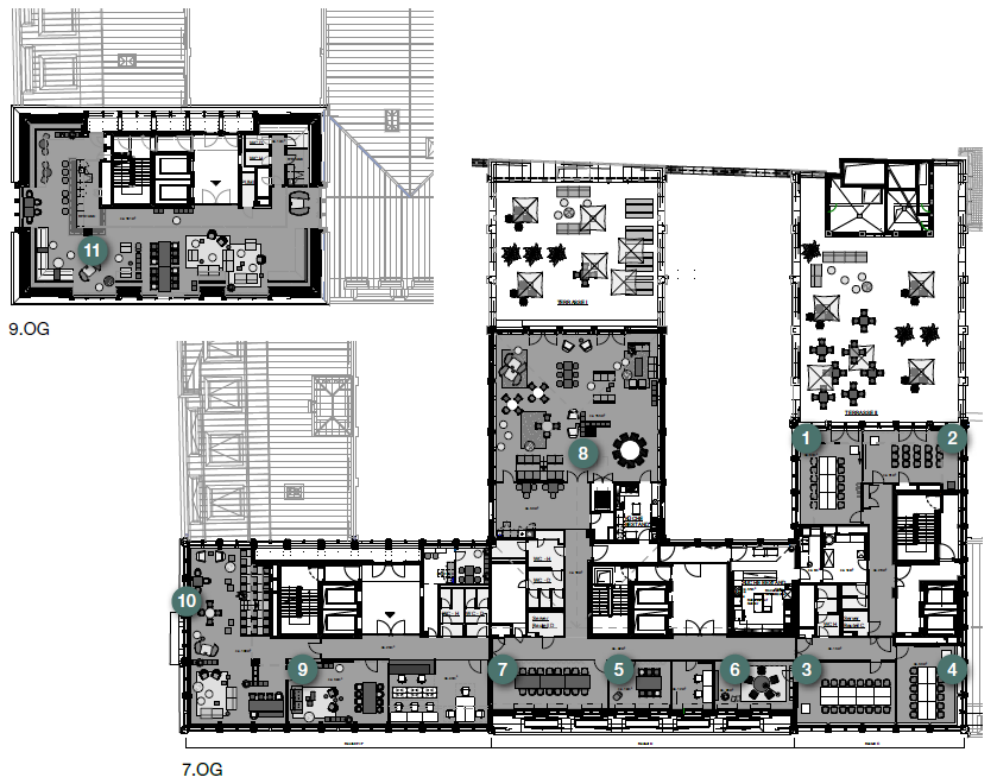
	Fläche	L x B	Höhe	Raummiete ganztags* in €
				brutto
Training Room I 1	94	13 x 7		1.340,—
Training Room II 2	100	13 x 8		1.400,—
Training Room III 3	91	13 x 7		1.340,—
Training Room I+II	194	13 x 15		2.300,—
Training Room II+III	192	13 x 15		2.300,—
Training Room I-III	285	13 x 22		3.500,—
Training Room 1.I 4	45	8 x 5,5		720,—
Training Room 1.II 5	45	8 x 5,5		720,—

* bis 18:00 Uhr

Alle Räume der Design Offices sind auch für Abendveranstaltungen oder über mehrere Tage buchbar.

Die Preise verstehen sich inkl. der derzeit gültigen MwSt. von 19%. Es gelten die AGB von Design Offices.

Meeting und Conference Spaces



		Fläche	L x B	Höhe	Raummiete ganztags* in €
		m²	m	m	brutto
Training Room 7.I	1	37	7,5 x 4,9		720,—
Training Room 7.II	2	32	7,6 x 4,2		720,—
Training Room 7.I+II		70			1.200,—
Training Room 7.III	3	39	7,9 x 4,9		790,—
Fireside Room 7.II	4	29	6,2 x 4,7		700,—
Fireside Room 7.I	5	19	4,9 x 3,8		470,—
Meet & Move Room 7.II	6	25	6,3 x 3,8		600,—
Meet & Move Room 7.I	7	35	9,2 x 3,9		850,—
Work Lab 7.I	8	153	12,9 x 11,8		2.250,—
Training Room 7.IV	9	39	8 x 5		720,—
Work Lab 7.II	10	100			exklusiv buchbar**
Rooftop Lounge	11	181	22,5 x 6,3/ 13		exklusiv buchbar**

* bis 18:00 Uhr

** Preis auf Anfrage

Alle Räume der Design Offices sind auch für Abendveranstaltungen oder über mehrere Tage buchbar.

Die Preise verstehen sich inkl. der derzeit gültigen MwSt. von 19%. Es gelten die AGB von Design Offices.

Basisausstattung & Serviceleistungen



Basisausstattung

- Hochwertige Lobby für den Empfang der Gäste
- Gemeinschaftsflächen mit hohem Lifestyleanspruch
- Blöcke und Stifte

Basisausstattung der Räume

- Highspeed W-LAN
- Flatscreen mit HDMI- und VGA-Anschluss oder Beamer / Leinwand (Training Room)
- Adapter für Apple-Geräte
- Beschreibbare Wände / Wandtafeln / Pinnwände / Flipchart (je nach Raumbeschaffenheit)
- Technikrolley mit Moderationsgrundausrüstung (Toolbox)
- Tageslicht (verdunkelbar), Klimatisierung / Kühlsegel / Lüftungsanlage

Datenleitung: dedizierte Bandbreite auf Anfrage

Zusatzequipment | Technik

	brutto / Stück
Beamer (im Training Room inkl.)	70,00 €
Lichtstärke: 3000 Ansi-Lumen, Auflösung: 1280 x 800 WXGA	
Zusätzliches Flipchart (inklusive 10 Blatt, Stifte)	30,00 €
Flipchart Block	12,00 €
Metaplanwand inklusive Material	30,00 €
Moderationskoffer / Toolbox	30,00 €
Weitere Technik auf Anfrage möglich	

Büroservices

	brutto / Stück
Schreibset (DIN A5 Block, Kugelschreiber)	3,00 €
Fotokopie/Druck s/w DIN A4	0,20 €
Fotokopie/Druck s/w DIN A3	0,40 €
Fotokopie/Druck Farbe DIN A4	0,60 €
Fotokopie/Druck Farbe DIN A3	0,95 €
Scan DIN A4 oder A3	0,25 €
Fax pro Seite, DIN A4	0,15 €
Telefoneinheit	0,60 €

Weitere Services

	brutto / Stück
Manager (Veranstaltungs-Betreuung vor Ort)	65,00 € *
Coordinator (Veranstaltungs-Betreuung vor Ort)	35,00 € *
Concierge Service	auf Anfrage

*bei Veranstaltungen am Wochenende bis 23.00 Uhr; bei Veranstaltungen Mo.-So. von 23.00 bis 6.00 Uhr Stundensatz zzgl. 25% Nachaufschlag. Externes Servicepersonal wird nach Aufwand berechnet.

Tagungspauschalen

Mit einer Tagungspauschale (ab 12 Personen) buchen Sie ein komplettes Paket, können den Kostenrahmen Ihrer Veranstaltung gut abschätzen und müssen sich nicht um jedes Detail kümmern. Die Raumbereitstellung* inklusive Basisausstattung ist in jeder Pauschale enthalten.

	Standard	Premium	All-In
	ganztags	ganztags	ganztags
Raummiete* inkl. Technik	✓	✓	✓
Begrüßungskaffee			✓
Pause Vormittag	✓	✓	✓
Lunchbuffet	✓	✓	✓
Pause Nachmittag	✓	✓	✓
Softdrinks im Raum, 0,33 l	✓✓		
Softdrinks zum Lunch, 0,33 l	✓		
Getränkeflat Premium**		✓	
Getränkeflat All-In***			✓
Obstschale			✓
Snackbox			✓
Preise ganztags			
(brutto)	79,00 €	89,00 €	99,00 €

Tagungspauschale "Standard"

brutto

inkl. Kaffeepause (Vormittag & Nachmittag) mit Filterkaffee, Tee, wechselnde Snacks, Lunchbuffet, 2 Softdrinks im Raum, 1 Softdrink zum Lunch

Tagungspauschale "Standard" (8 Stunden, bis 18:00 Uhr):pro Person79,00 €

Tagungspauschale "Premium"

inkl. Kaffeepause (Vormittag & Nachmittag) mit Filterkaffee, Tee, wechselnde Snacks, Lunchbuffet, Getränke Flatrate Premium

Tagungspauschale "Premium"(8 Stunden, bis 18:00 Uhr):pro Person89,00 €

Tagungspauschale "All-In"

inkl. Kaffeepause (Vormittag & Nachmittag) mit Filterkaffee, Tee, wechselnde Snacks, Lunchbuffet, Getränke Flatrate All-In, Obstschale, Snackbox

Tagungspauschale "All-In" (8 Stunden, bis 18:00 Uhr):pro Person99,00 €

Peppen Sie Ihre Pausen auf oder lassen Sie den Abend mit feinem Fingerfood ausklingen!

Für Ihre Kaffeepausen und zum Lunch bieten wir zusätzlich leckere Snacks und Desserts an, und für den Abend eine große Auswahl an Fingerfood.

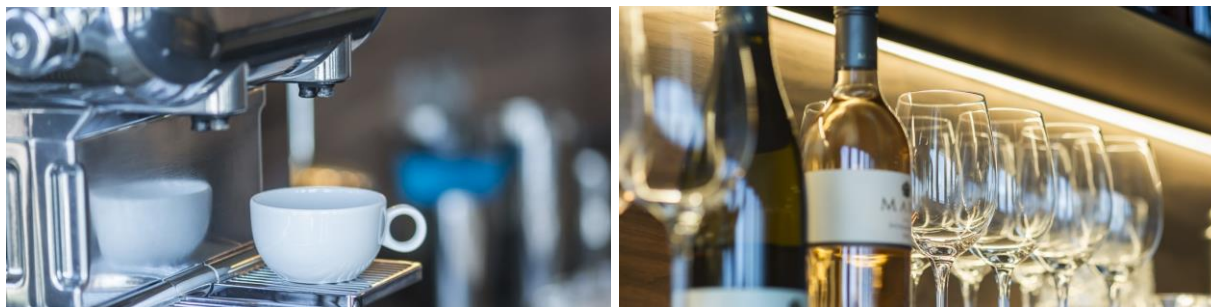
Wir beraten Sie gerne und erstellen Ihnen für das Catering ein detailliertes und individuelles Angebot.

* Es wird ein für die Gruppengröße adäquater Raum bereitgestellt. Einen größeren Raum erhalten Sie gerne gegen Aufpreis.

** Getränkeflat Premium inkl. Softdrinks, Mineralwasser, Filterkaffee, Tee

*** Getränkeflat All-In inkl. Softdrinks, Mineralwasser, Energydrinks, Kaffeespezialitäten, Tee

Getränke und Powersnacks



Getränke*			brutto
Bier	verschiedene Sorten	0,33 l	3,90 €
fritz-kola	kola, kola ohne Zucker	0,33 l	3,30 €
fritz-spritz	Bio-Rhabarberschorle, Bio-Apfelsaftschorle, u.w.	0,33 l	3,30 €
fritz-limo	Apfel-Kirsch-Holunder, Zitrone, Orange	0,33 l	3,30 €
Grober Schnitzer	Apfelschnitz-Schorle, Rote Johannisbeere	0,33 l	3,30 €
Dietz Teaz	Bio-Rooibostee Maracuja, Bio-Matchatee Pfefferminze u.v	0,33 l	3,30 €
Fountain of Youth Coconut Water		0,33 l	5,30 €
Wasser Aqua Monaco	still oder perlend	0,33 l	2,60 €
Wasser Aqua Monaco	still oder perlend	0,75 l	6,00 €
Red Bull	Energy Drink, sugarfree	0,25 l	3,80 €
acáo	Quitte Zitrone, Maracuja Ingwer, Pink Grapefruit	0,25 l	3,80 €
Club-Mate		0,33 l	3,30 €

Heißgetränke

Café Crème / Espresso			2,90 €
Cappuccino			3,30 €
Latte Macchiato			3,70 €
Kanne Filterkaffee		0,85 l	17,00 €
samova Tee			2,50 €

Wein / Sekt

Cabernet Dorsa (rot), trocken	0,75 l	23,80 €
Grauer Burgunder (weiß), trocken	0,75 l	20,00 €
Riesling "S" Sonnenmorgen, trocken	0,75 l	23,80 €
Riesling Sekt, klassische Flaschengärung, trocken	0,75 l	24,90 €
Marx Secco, leichter Perlwein, trocken	0,75 l	20,30 €

Auf Wunsch können wir Ihnen weitere Weine empfehlen.

Powersnacks:

Wir bieten Ihnen und Ihren Gästen eine Vielzahl ausgesuchter Powersnacks an.
Zur Auswahl stehen feine Müsliriegel, Nussmischungen, Schokoriegel und Chips.