

DESIGN OFFICES

FRANKFURT

# BARCKHAUSSTRASSE



## DESIGN OFFICES

FRANKFURT

## BARCKHAUSSTRASSE

### Design Offices

Frankfurt Barckhausstraße

Barckhausstraße 1

60325 Frankfurt am Main

frankfurt.barckhausstrasse@designof-  
fices.de

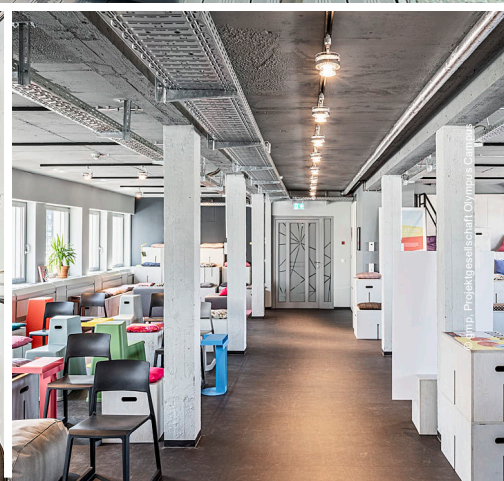
### Service-Öffnungszeiten:

Mo. – Fr. 8:00 – 18:00 Uhr

### Kontakt für Veranstaltungsanfragen:

Tel.: +49 (0)96 566082-333

E-mail: mice.frankfurt@designoffices.de



# SKYLINE-BLICK ÜBER FRANKFURT

Auf der riesigen Dachterasse genießt man einen fantastischen Blick über die Mainmetropole mit ihren Wolkenkratzern. Das vielfältige Lounge Mobiliar lädt nicht nur zur Erholung sondern auch zum Netzwerken bei außergewöhnlichen Business-Events ein.



**MODERN EINGERICHTETE  
FLÄCHEN, DIE OPTIMALEN  
RAUM FÜR KREATIVES UND  
PRODUKTIVES ARBEITEN  
BIETEN.**

Unsere modernen  
Bürolandschaften:  
Unternehmen, junge  
Start-ups und kleine Teams  
finden sich hier zusammen, um  
große Projekte  
umzusetzen.

DESIGN OFFICES

FRANKFURT  
**BARCKHAUSSTRASSE**  
HIGHLIGHTS

DESIGN OFFICES

FRANKFURT  
BARCKHAUSSTRASSE  
HIGHLIGHTS



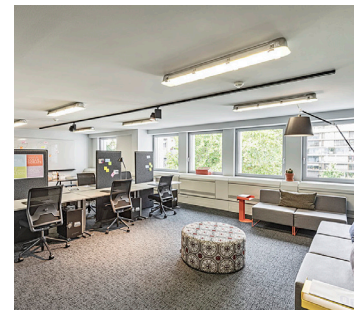
## TOLLE INFRASTRUKTUR

Nur wenige Minuten entfernt befinden sich die Alte Oper sowie verschiedene Parks mit Grünflächen. Durch die Nähe zum Hauptbahnhof ist eine sehr gute Anbindung gewährleistet.

Der Standort Frankfurt Barckhausstraße präsentiert sich in exklusiver Lage am Rand des Bankenviertels. Hier genießt man von der Dachterrasse aus einen einzigartigen Blick auf die Skyline der Mainmetropole.

---

**FLEXIBLE  
COWORKING SPACES,  
INSPIRIERENDE  
TAGUNGSRÄUME,  
CONFERENCE SPACES  
MIT DACHTERRASSE**



DESIGN OFFICES

FRANKFURT BARCKHAUSSTRASSE

# UMGEBUNG



RESTAURANTS



ÜBERNACHTEN



EINKAUFEN



FREIZEIT

DESIGN OFFICES

FRANKFURT BARCKHAUSSTRASSE

# ANFAHRTSPLAN

DESIGN OFFICES

U Westend

Lindenstr.

Feuerbachstr.

Barckhausstr.

Ulmenstraße

Rothschild-park

Bockenheimer Anlage

Alte Oper

Taunusanlage

Taunus-anlage

FLUGHAFEN

HAUPTBAHNHOF

## ÖFFENTLICHE VERKEHRSMITTEL

U Westend | 450 m  
(U6, U7)

Alte Oper | 550 m  
(U6, U7)

S Taunusanlage | 600 m  
S1 | S2 | S3 | S4 | S5 | S6 | S8 | S9

Flughafen Frankfurt | 16,1 km

## ANREISE MIT DEM PKW

über A66 oder A648

## PARKEN

„Opernturm“  
Bockenheimer Anlage 47

„Trianon“  
Mainzer Landstraße 16

## ADRESSE

Design Offices Frankfurt Barckhausstraße  
Barckhausstraße 1  
60325 Frankfurt  
Telefon: +49 (0)96 566082 - 333  
frankfurt.barckhausstrasse@designoffices.de  
www.designoffices.de

DESIGN OFFICES

A648

A5

A66

A3

A661

A5



DESIGN OFFICES

FRANKFURT  
BARCKHAUSSTRASSE

# MEETING & CONFERENCE

5. + 9. OBERGESCHOSS

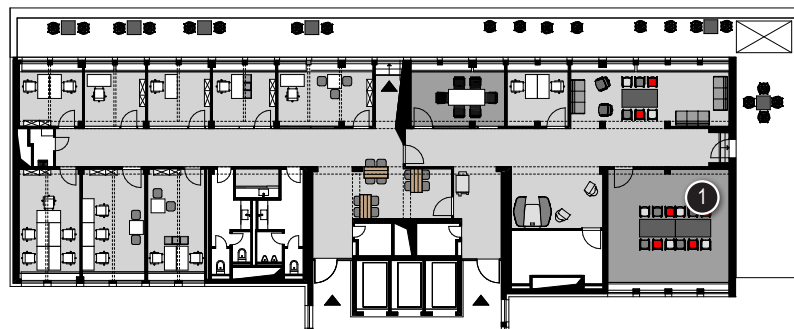
9.OG

6.OG

5.OG

## 5. OBERGESCHOSS

- 1 Meet & Move Room



## 9. OBERGESCHOSS

- 2 Work Lab



DESIGN OFFICES







FRANKFURT

BARCKHAUSSTRASSE

BESTUHLUNGSPLAN

- 1 Meet & Move Room
- 2 Work Lab

5. UND 9. OBERGESCHOSS

Raummiete ganztags*	m²	L x B x H in Meter	 New Work	 U-Form	 Parlament	 Theater	 Block	 Stuhlkreis
→ 660,-	35	5,7 x 6,1 x 2,6					14	
→ 1.500,-	160	12,8 x 17,6 x 9,7	80					

\*Gültig von 8:00 – 18:00 Uhr. Danach stündliche Raummiete.  
Alle Räume von Design Offices sind auch für Abendveranstaltungen oder über mehrere Tage buchbar. Buchung von Verpflegungspauschalen ab 10 Personen möglich. Die Preise in € verstehen sich inkl. der jeweils geltenden gesetzlichen MwSt.. Es gelten die AGB von Design Offices.

DESIGN OFFICES







FRANKFURT

BARCKHAUSSTRASSE

BESTUHLUNGSPLAN MIT ABSTAND

- 1 Meet & Move Room
- 2 Work Lab

5. UND 9. OBERGESCHOSS

Raummiete ganztags*	m²	L x B x H in Meter	 New Work	 U-Form	 Parlament	 Theater	 Block	 Stuhlkreis
→ 660,-	35	5,7 x 6,1 x 2,6					6	
→ 1.500,-	160	12,8 x 17,6 x 9,7				20	7	8

\*Gültig von 8:00 – 18:00 Uhr. Danach stündliche Raummiete.  
Alle Räume von Design Offices sind auch für Abendveranstaltungen oder über mehrere Tage buchbar. Buchung von Verpflegungspauschalen ab 10 Personen möglich. Die Preise in € verstehen sich inkl. der jeweils geltenden gesetzlichen MwSt.. Es gelten die AGB von Design Offices.



DESIGN OFFICES

FRANKFURT

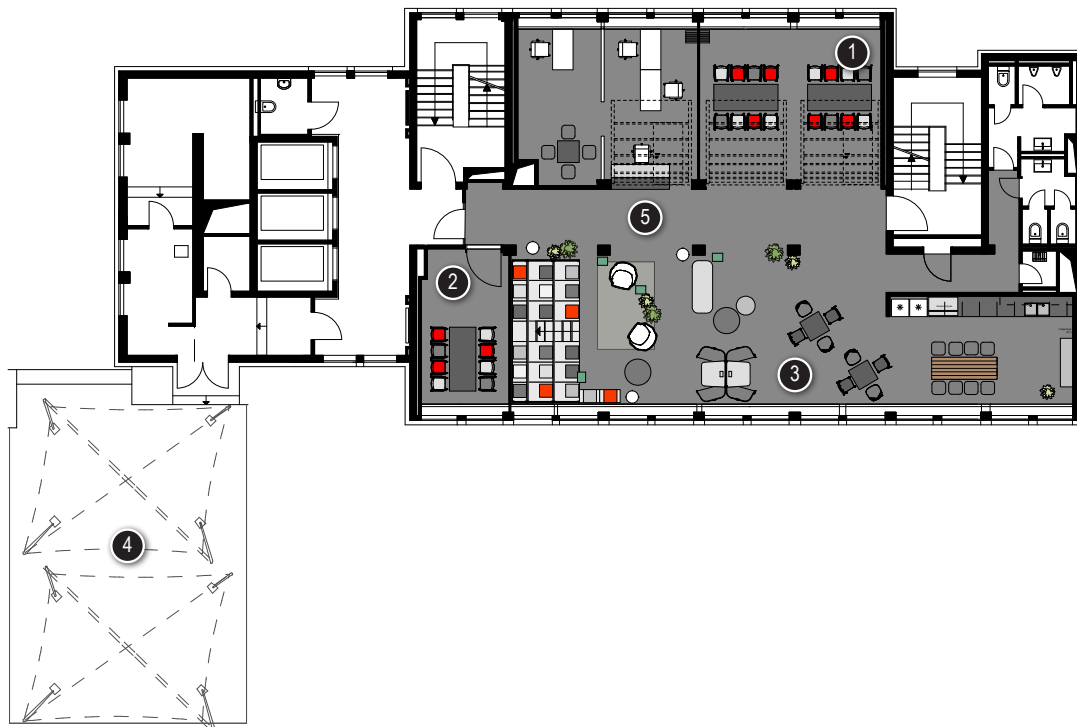
BARCKHAUSSTRASSE

# MEETING & CONFERENCE

6. OBERGESCHOSS







## 6. OBERGESCHOSS

- 1 Training Room
- 2 Fireside Room
- 3 DO Lounge
- 4 Terrasse
- 5 Empfang



- 1 Training Room
- 2 Fireside Room
- 3 DO Lounge
- 4 Terrasse

6. OBERGESCHOSS

Raummiete ganztags*	m²	L x B x H in Meter	 New Work	 U-Form	 Parlament	 Theater	 Block	 Stuhlkreis
→ 660,-	35	6,3 x 5,8 x 2,6	5	5	5	7	5	7
→ 540,-	13	4,7 x 5,8 x 2,6					4	
→ auf Anfrage	160	12,9 x 7,0 x 2,6	Bistro- und Loungemöblierung für 25 Pers.					
→ auf Anfrage	97		Außergewöhnliche Outdoor-Möblierung für 25 Pers.					







\*Gültig von 8:00 – 18:00 Uhr. Danach stündliche Raummiete.  
Alle Räume von Design Offices sind auch für Abendveranstaltungen oder über mehrere Tage buchbar. Buchung von Verpflegungspauschalen ab 10 Personen möglich. Die Preise in € verstehen sich inkl. der jeweils geltenden gesetzlichen MwSt.. Es gelten die AGB von Design Offices.

BARCKHAUSSTRASSE

BESTUHLUNGSPLAN MIT ABSTAND

- 1 Training Room
- 2 Fireside Room
- 3 DO Lounge
- 4 Terrasse

6. OBERGESCHOSS

Raummiete ganztags*	m²	L x B x H in Meter						
			New Work	U-Form	Parlament	Theater	Block	Stuhlkreis
→ 660,-	35	6,3 x 5,8 x 2,6	20	10	12	25	14	10
→ 540,-	13	4,7 x 5,8 x 2,6					6	
→ auf Anfrage	160	12,9 x 7,0 x 2,6	Bistro- und Loungemöblierung für 50 Pers.					
→ auf Anfrage	97		Außergewöhnliche Outdoor-Möblierung für 60 Pers.					

\*Gültig von 8:00 – 18:00 Uhr. Danach stündliche Raummiete.  
Alle Räume von Design Offices sind auch für Abendveranstaltungen oder über mehrere Tage buchbar. Buchung von Verpflegungspauschalen ab 10 Personen möglich. Die Preise in € verstehen sich inkl. der jeweils geltenden gesetzlichen MwSt.. Es gelten die AGB von Design Offices.