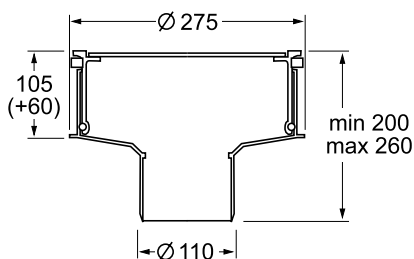
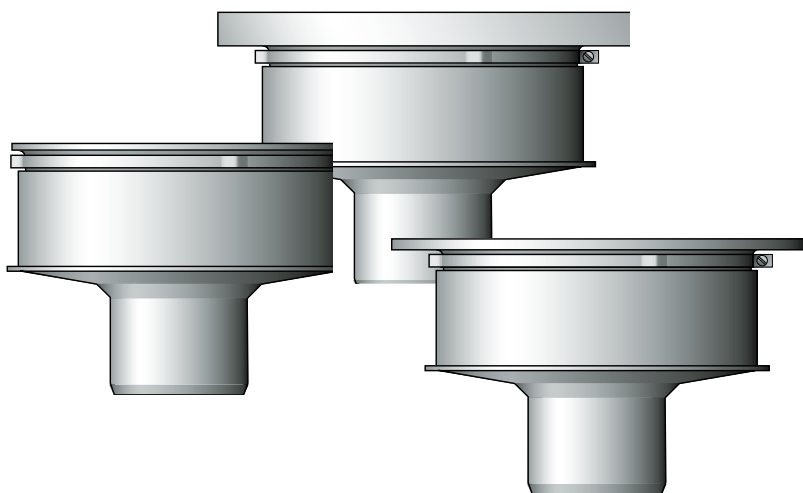


MIRI JACK-IN

Spol- och rensbrunn



MIRI JACK-IN är en spol- och rensbrunn, som finns i åtta olika utföranden för anslutning till spillvattenledningar inomhus. Brunnens är justerbar 60 mm i höjded efter grovgjutning. Överdelen skall sitta på plats vid grovgjutningen för att undvika deformation av plastunderdelen. Vid slutjustering av golvhöjden fixeras överdelen i rätt höjd med en låsring. JACK-IN finns i körbara utföranden. Max. belastningar är beräknade på tryckyta \varnothing 50 mm. Konstruktionen är patentskyddad enligt svenskt patent nr 7713326-2.

Material

Underdel	HD polyeten
Överdel	Gjutjärn SS 0120
Renslock	HD polyeten
Lock RA 1,2,3 och 5	Gjutjärn SS 0120, epoxylackat
Lock RA 4,6, 7 och 8	Rostfritt stål SS 2333
Tätningringar	Standardgummi

Utrustning

MIRI JACK-IN är försedd med:

- Renslock med bajonettfattning
- Låsring för fixering av överdelen
- Tätningringar för lock och överdel

Utbytbarhet

Lock typ RA 1 och RA 2 kan bytas till RA 5 för plastmatta efter enkel ombyggnad.

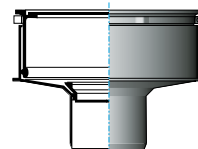
Utföranden

Körbar 1 ton, grå
Brunnen är försedd med lock \varnothing 240 mm, tjocklek 5 mm.

RA 1 • RSK nr 706 06 01

Körbar 4 ton, grå.
Brunnen försedd med lock \varnothing 240 mm, tjocklek 30 mm, med förstärkningar.

RA 2 • RSK nr 706 06 19

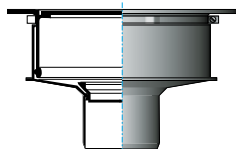


MIRI JACK-IN

Körbar 1 ton.

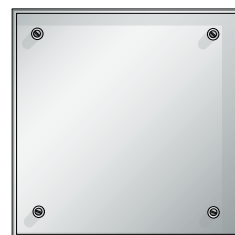
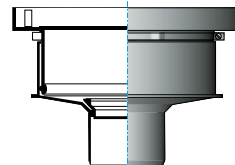
Brunnen är försedd med rilsanbelagd fyrkantram, 305x305 mm, med vitt lock \varnothing 240 mm, tjocklek 5 mm.

RA 3 • RSK nr 706 06 27



Brunnen är försedd med rostfri fyrkantram (SS 2333) för klinkergolv, där plattorna kan läggas i fyrkantlocket, som är 305x305x35 mm.

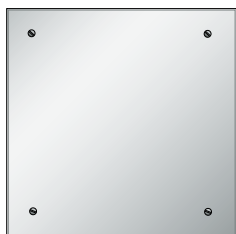
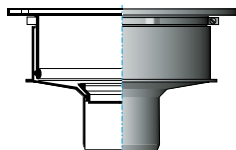
RA 6 • RSK nr 706 06 44



Körbar 1 ton.

Brunnen är försedd med rostfri fyrkantram (SS 2333) och fyrkantlock, 300x300x8 mm, med gummipackning.

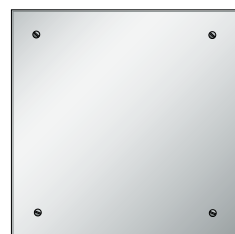
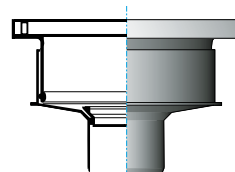
RA 4 • RSK nr 706 06 35



Körbar 4 ton.

Brunnen är försedd med rostfri fyrkantfläns (SS 2333) och fyrkantlock, 305x305x35 mm, med gummipackning.

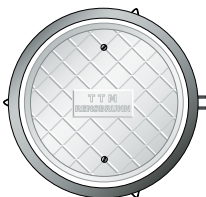
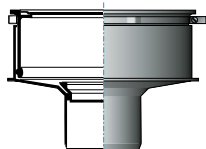
RA 7 • RSK nr 706 06 45



Brunnen är försedd med klämring för plastmatta och vitlackerat gjutjärnslock, \varnothing 205 mm, tjocklek 10 mm.

RA 5 • RSK nr 706 06 43

Övre locket är ej tätt, så vatten kan ställa sig mellan övre och undre locket.



Körbar 4 ton.

Brunnen är försedd med fläns för plastmasagolv och fyrkantlock, 305x305x35 mm, med gummipackning.

RA 8 • RSK 706 06 68

