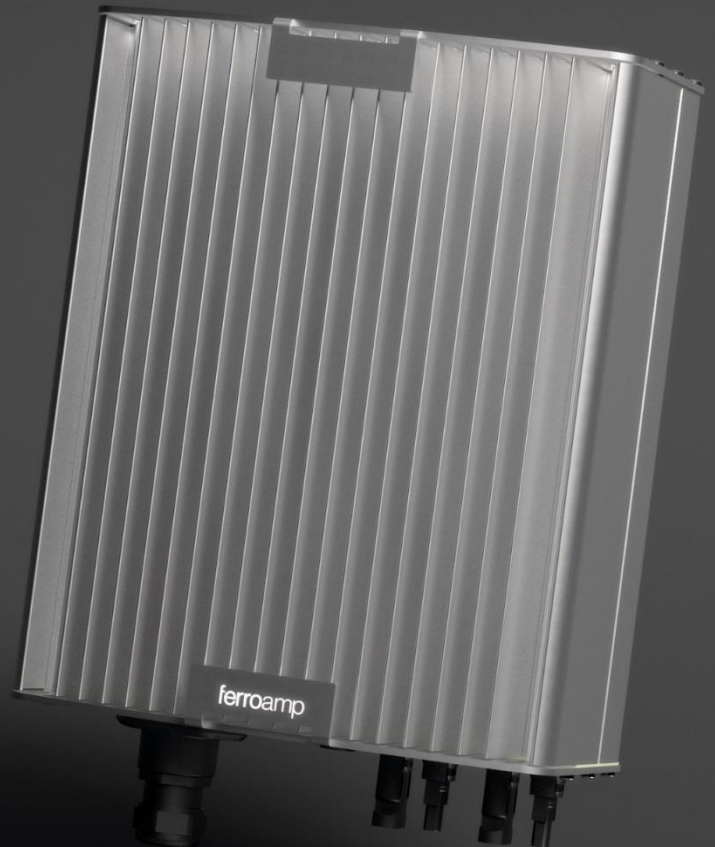


Solsträngsoptimerare Single 8 / Dual 16 kW

Optimering av solceller i likspänningsnät

- Optimering och övervakning av solceller på strängnivå
- Maximal verkningsgrad 99,5%
- Integrerad säkerhetsavstängning
- Snabb installation med färre kablar



Det nya smartare sättet att bygga solcellsanläggningar

Ferroamps andra generation av Solsträngsoptimerare, SSO, erbjuder ett nytt flexibelt sätt att planera, installera och underhålla solcellsanläggningar. Varje optimerare har inbyggd MPP funktionalitet och säkerhetsfunktioner så installationer kan utföras med godtyckligt antal strängar med maximal säkerhet och även byggas ut när behoven ökar. Senaste kiselkarbidtekniken ger verkningsgrader på hela 99,5% för maximalt utnyttjande av solenergin. Optimeraren är utvecklad för att anslutas direkt till Ferroamps DC nanogrid arkitektur så solenergi kan lagras eller användas direkt på likspänningssidan för största flexibilitet och minsta möjliga förluster. Optimeraren kan även användas till andra likspänningstillämpningar där solenergi behövs. Inbyggd effektbegränsning ner till 0 gör att optimeraren kan användas i batteritillämpningar eller off-grid system. Optimeraren är utvecklad för att möta kommande striktare EMC krav för solcellsanläggningar.

SSO Single / Dual

8 / 16 kW

ferroamp

	SSO - Solsträngsoptimerare	
Ingång solceller	SSO Single	SSO Dual ¹⁾
Maximal ingångseffekt	8 000 W	16 000 W
Absolut max inspänning	1 000 V	
Antal MPP ingångar	1	
Maximal MPP ström	12.5 A	25.0 A
MPPT arbetsområde ²⁾	100 – 720 V	
Minsta startspänning	140 V	
Antal strängar	1	2
Utgång likspänningsnät		
Nominell likspänning med EnergyHub	760 V	
EnergyHub likspänningsområde	740 – 780 V	
Likspänningsområde för andra tillämpningar ³⁾	400 – 800 V	
Max utström, I _{DC(max)}	10.5 A	21.0 A
Anslutning likspänningsnät	3-ledaranslutning (L+, L-, PE)	
Max förkopplad säkring	25 A gPV	
Max verkningsgrad	99,5%	
Vägd verkningsgrad (EUR)	99,2%	
Systemkommunikation	Smalbandig power line communication (PLC)	
Fysiskt		
Mått H x B x D (inkl kontaktdon)	360 x 250 x 150 mm	480 x 250 x 150 mm
Vikt	7.0 kg	8.5 kg
Färg	Anodiserad, natur	
Installation		
Omgivningstemperatur ⁴⁾	-25°C – 45°C	
Fuktighet	0 – 100% RH	
Skyddsklass	IP 65	
Anslutning solceller	MC4	
Anslutning likspänningsnät	Push in, 2,5 - 6 mm ² , max kabeldiam 12 mm	
Systemkonstruktion		
Antal SSO per likspänningsnät ⁵⁾	1 – 64	
Max kabellängd likspänningsnät ⁵⁾	1 200 m	
Utspänning vid fel, avstängd eller fränkopplad från likspänningsnät	0 V	
Efterlevnad		
LVD	EN 62109-1, EN 62109-2 (skyddsklass I, överspänningskategori II)	
EMC	EN 61000-6-2, EN 61000-6-3, CISPR 11 Ed.6.2 2019 Class B	
RoHS	Ja	
Skyddsfunktioner	Polaritetsfel solceller, polaritetsfel likspänningsnät, kortslutning likspänningsnät, övertemperatur, jordfelsdetektering (30 mA), isolationsövervakning solceller.	

1) Tillgänglig Q3 2020.

2) Strängar med Vmpp överstigande 720 V kan användas men SSO kan inte garanteras att alltid använda optimal arbetspunkt (MPP)

3) Kontakta Ferroamp innan SSO används i andra tillämpningar. Ingångsspänning från solceller skall ha minst 20 V marginal till likspänningsnät.

4) Utgångseffekten kan minska om omgivningstemperaturen överstiger 45 °C

5) Kontakta Ferroamp för projekt som överstiger 64 SSO eller 100 m kabellängd

Inkluderat i leverans: SSO Single eller Dual, monteringsplåt, ändhylsor, MC4 kontaktdon (kräver krimpverktyg), installationsmanual

