

# COMET

Vertical Flowwrap Machine / Confezionatrice verticale



# COMET:

## **Vertical Flowwrap Machine**

Comet is the expression of the highest level of PFM technology and design applied to vertical wrappers. The machine has been designed for high speed wrapping and round-the-clock applications. It produces pillow pack bags from a reel of heat-sealable packing film.

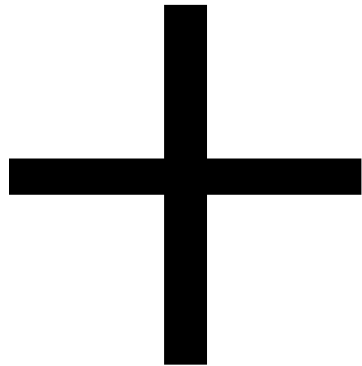
## **Confezionatrice verticale**

Confezionatrice verticale tipo form fill seal ad alta velocità che realizza confezioni chiuse a tre saldature partendo da una bobina di film flessibile termo-saldante. Comet rappresenta il top tecnologico di PFM applicato alle confezionatrici verticali.



# COMET

## BENEFITS :



### **Easy cleaning**

New body design, "Hermetic Box", protected from infiltrations of liquids and powders.

### **Simplicity**

Man machine interface through an LCD colour touch screen. Extremely simple and easy to learn programming software. Help function and self-diagnosis system for alarms. Can be connected remotely for tele-servicing.



### **Facilità di pulizia**

La particolare struttura costruttiva "ad involucro" tipo "Ermetic Box" permette un totale isolamento dei componenti meccanici ed elettronici dall'ambiente esterno. Massima efficacia e facilità di intervento nella struttura esterna per le operazioni di pulizia.

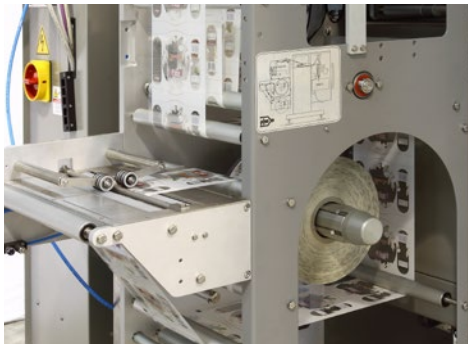
### **Semplicità**

Interfaccia uomo macchina tramite pannello touch-screen LCD a colori. Software di programmazione estremamente semplice ed intuitivo. Funzione help e sistema autodiagnostica degli allarmi. Possibilità di connessione a remoto per teleassistenza.

# FEATURES :

## Technical features

- Hermetic Box type structure manufactured in AISI 304 and protected against infiltration.
- The new generation Long Dwell rotary sealing system tested at the speed of 200 mechanical cycles a minute. Totally accessible from the front. The Long Dwell rotary system enables 100% hermetic seals to be obtained at high speeds and reduces the possible negative effects of the impact of the product falling against closed sealing jaws, or the seal itself, that can occur on standard intermittent machines.
- Machine driven by means of 3 brushless servo-motors with axis controller.
- Expansion type reel-holder shaft with self-centring system.

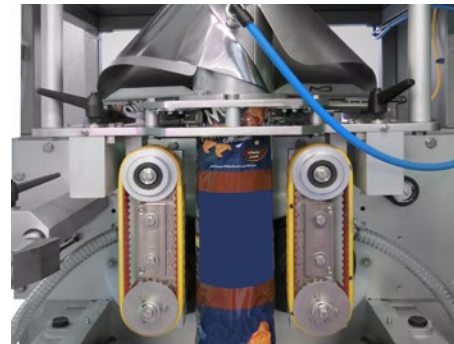


- Power feed roll controlled by independent motor.
- Extremely compact design for perfect control and synchronisation of feeding/dosing systems.
- Continuous film feed by means of self-centring drive belts.
- High packaging speed: up to 160 packages a minute depending on the size of the package and film used.
- Man machine interface through an LCD colour touch screen. Extremely simple and easy to learn programming software. Help function and self-diagnosis system for alarms. Can be connected remotely for tele-servicing.

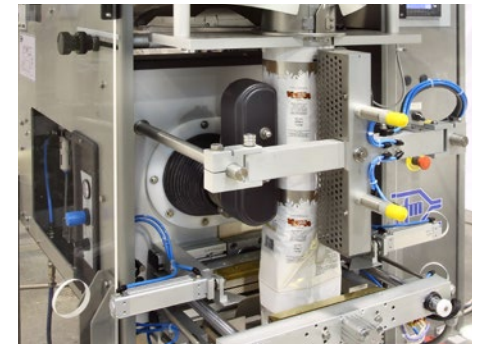


## Caratteristiche tecniche

- Struttura / involucro tipo Ermetic Box realizzata in AISI 304 e protetta da infiltrazioni.
- Sistema di saldatura rotativo Long Dwell di nuova generazione testato alla velocità di 200 cicli meccanici al minuto. Totalmente estraibile dal fronte. Il sistema Long Dwell rotativo con tratto rettilineo permette di realizzare ad elevata velocità saldature assolutamente ermetiche e riduce i possibili effetti negativi dello scontro violento del prodotto in caduta contro masse saldanti ferme.
- Funzionamento tramite 3 motori brushless in asse elettrico diretti.
- Albero portabobina ad espansione con sistema di autocentratura.
- Sbobbinateore controllato da motore indipendente.



- Design estremamente compatto per un perfetto controllo e sincronismo con sistemi di alimentazione.
- Traino del film in continuo tramite cinghiali laterali a centratura automatica.
- Elevata velocità di confezionamento: fino a 160 confezioni al minuto in funzione delle dimensioni della confezione e del film utilizzato.
- Interfaccia uomo macchina tramite pannello touch-screen LCD a colori. Software di programmazione estremamente semplice ed intuitivo. Funzione help e sistema autodiagnostica degli allarmi. Possibilità di connessione a remoto per teleassistenza.





# PACK SAMPLES :



# TECHNICAL DATA:

Bag length	mm	min 100, max 400
------------	----	------------------

Bag width	mm	up 185
-----------	----	--------

Reel width	mm	400
------------	----	-----

Reel diameter	mm	350
---------------	----	-----

Packaging material	BOPP, PE	
--------------------	----------	--

Output	max 180 cycles	
--------	----------------	--

Sealing system	Long Dwell	
----------------	------------	--

Power supply	V	400+N+G
--------------	---	---------

Weight	kg	600
--------	----	-----

Power consumption	kW	4
-------------------	----	---

Operation mode	Servo	
----------------	-------	--

Sealable wrapping materials: hot or cold sealable materials (such as polypropylene, laminated or coextruded, barrier films), polyethylene.

PFM reserve the right to make modifications without prior notice

Lung. buste	mm	min 100, max 400
-------------	----	------------------

Larg. buste	mm	fino a 185
-------------	----	------------

Fascia bobina	mm	400
---------------	----	-----

Diametro bobina	mm	350
-----------------	----	-----

Materiale d'incarto	BOPP, PE	
---------------------	----------	--

Produzione	max 180 cicli	
------------	---------------	--

Sistema di saldatura	Long Dwell	
----------------------	------------	--

Alimentazione	V	400+N+G
---------------	---	---------

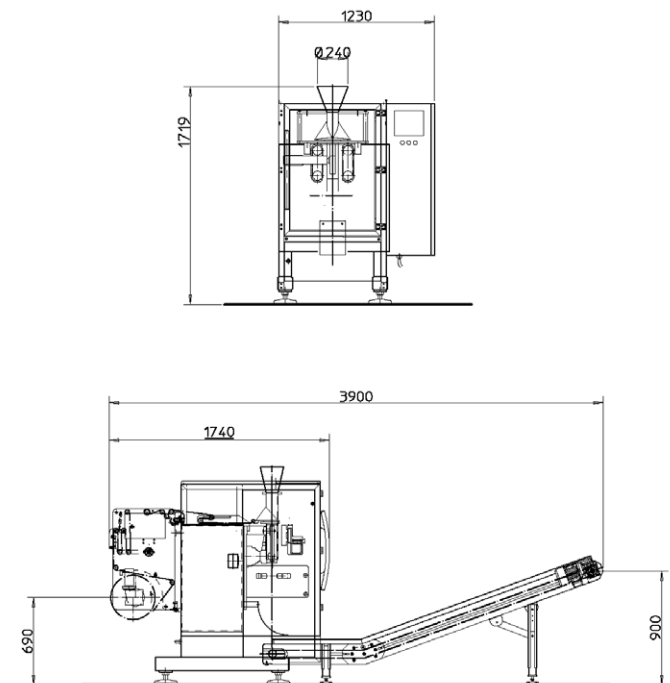
Peso	kg	600
------	----	-----

Consumo elettrico	kW	4
-------------------	----	---

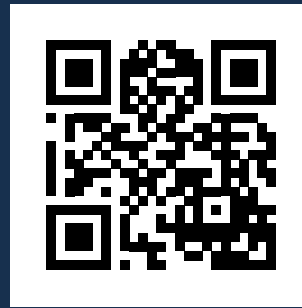
Funzionamento	Servo	
---------------	-------	--

Materiali d'incarto utilizzabili: termosaldanti (quali polipropilene laminato o accoppiato, anche a barriera di gas), polietilene.

PFM si riserva il diritto di modificare i dati tecnici senza preavviso.



TECH AREA ACCESS  
ACCESSO AREA TECNICA



[www.pfm.it/comet](http://www.pfm.it/comet)

