

POLAR

Vertical Form Fill and Seal packaging machine
Confezionatrice verticale “form fill and seal”



POLAR:

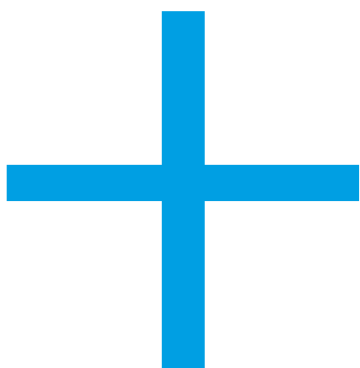
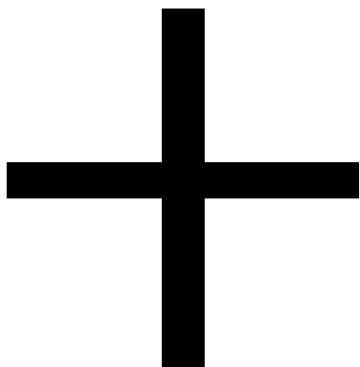
Vertical Form Fill and Seal packaging machine

The PFM Polar is a Vertical Form Fill and Seal packaging machine designed for the dairy industry that produces pillow packs and packs with clip from a reel of heat-sealable wrapping material.

Confezionatrice verticale “form fill and seal”

Polar è la confezionatrice verticale form fill and seal progettata per il settore caseario, che produce confezioni “a cuscino” e “con clip” partendo da una bobina di film termosaldante.





BENEFITS:

POLAR

Easy to sanitize

The “independent perimeter support” structure of the Polar machine is made of AISI 316L stainless steel and features rounded corners. All the cleaning, sanitization, washing and maintenance operations are easy to understand and carry out.

Fast

Up to 30 packs per minute with clip and up to 55 pillow packs per minute.

Flexible

The low level machine height allows easy access to the forming tube and also reduces potential product damage during packaging.

Touch screen HMI control panel to access all programming functions of the machine with integrated temperature controllers.

Facile sanificazione

Polar è progettata con una struttura in acciaio inox AISI 316L, di tipo “a sostegno perimetrale indipendente”, con angoli raggiati. Tutte le operazioni di pulizia, sanificazione, detersione, manutenzione risultano facili ed immediate.

Velocità

Fino a 30 confezioni al minuto per confezioni con clip, mentre per le confezioni a cuscino la confezionatrice raggiunge le 55 confezioni al minuto.

Flessibilità d'uso

La struttura ribassata facilita l'estrazione del tubo formatore ed evita il danneggiamento del prodotto durante la fase di carico. Termostati integrati nel pannello operatore touch screen, che raggruppa tutte le funzioni di programmazione e di uso della macchina. una facile pulizia dai residui di produzione che non entrano mai in contatto con le parti meccaniche ed elettroniche. angoli raggiati, tutte le parti a contatto con il prodotto sono costruite con materiali a norma FDA.

FEATURES:

Standard build features:

- AISI 316L stainless steel cantilevered structure with rounded corners and 'independent perimeter support' design concept make cleaning and sanitising operations extremely simple and effective.
- Fully, servo-assisted machine with PLC-controlled operations.
- Self-centring film pull down belts.
- Precise control of required bag length via print registration photocell and encoder system.
- Steel sealing crimpers with optimum positioning of the heating elements and probe for the detection of the sealing temperature.
- Film calendar assembly with provision for printer.
- Reel holder expansion shaft for a maximum reel width of 400 mm.
- Temperature control by PLC, integrated into the touch screen operator panel.

Principali dotazioni di serie:

- Struttura in acciaio inox AISI 316L, di tipo "a sostegno perimetrale indipendente", con angoli raggiati. Ad alta sanificabilità.
- Macchina completamente servoassistita con controllo del funzionamento affidato a PLC.
- Traino del materiale d'incarto a cinghiali autocentranti.
- Controllo della lunghezza della confezione con sistema a fotocellula a stampa centrata e sistema di controllo ad encoder con regolazione millimetrica.
- Ganasce saldatura realizzate in acciaio con posizionamento ottimale delle resistenze e della sonda, per il rilevamento della temperatura di saldatura.
- Gruppo calandra mobile predisposta per apparecchio stampatore.
- Albero porta-bobina ad espansione, con larghezza max. della bobina di 400 mm.
- Termostati integrati nel pannello operatore touch screen.

Main options:

- Front or rear infeed conveyor.
- Various automatic feeding systems using infeed conveyors or multi-head weighers.
- Dosing hoppers for liquids.
- "Eidos" electronic printer.
- Automatic clipping machine.
- Stainless steel discharge conveyor.
- Remote support.
- Metal detector.

Opzioni principali:

- Nastro di carico anteriore o posteriore.
- Vari sistemi di alimentazione automatici sia con caricatori che con balance multitestate.
- Dosatore per liquido.
- Stampatore elettr. "Eidos".
- Clippatrice automatica.
- Nastro in uscita inox.
- Teleassistenza.
- Metal detector.





PACK SAMPLES:

POLAR



TECHNICAL DATA:

Bag length	mm	min 80, max 400
Bag width	mm	max 200
Reel width	mm	400
Reel diameter	mm	350
Packaging material		OPA/PE, PP/PE, PE
Production (packs/min)		up to 55 for pillow bag, 30 with clip
Sealing system		Intermittent
Power supply	V	400+N+G
Weight	Kg	600
Power consumption	Kw	8
Operation mode		Pneumatic and servo

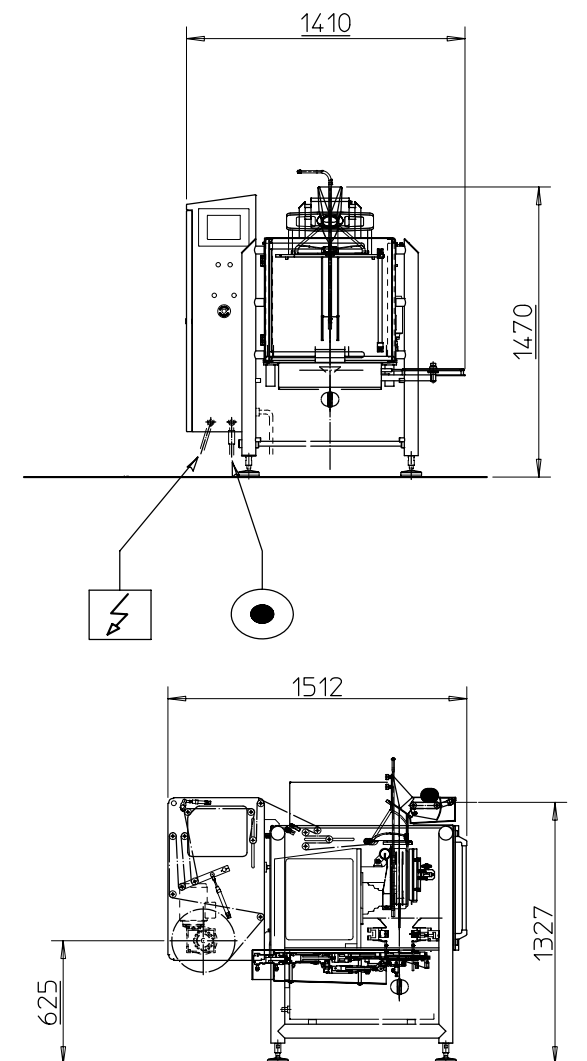
Sealable wrapping materials: hot or cold sealable materials such as polypropylene, laminated or coextruded, Barrier films; Polyethylene.

PFM reserve the right to make modifications without prior notice.

Lung. buste	mm	min 80, max 400
Larg. buste	mm	max 200
Fascia bobina	mm	400
Diametro bobina	mm	350
Materiale d'incarto		OPA/PE, PP/PE, PE
Produzione (confezioni/min)		fino a 55 pillow bag, 30 con clip
Sistema di saldatura		Intermittente
Alimentazione	V	400+N+T
Peso	Kg	600
Consumo elettrico	Kw	8
Funzionamento		Pneumatica e servo

Materiali d'incarto utilizzabili: termosaldanti quali polipropilene laminato o accoppiato, anche a barriera di gas; Polietilene.

PFM si riserva il diritto di modificare i dati tecnici senza preavviso.



TECH AREA ACCESS
ACCESSO AREA TECNICA



www.pfm.it/polar

