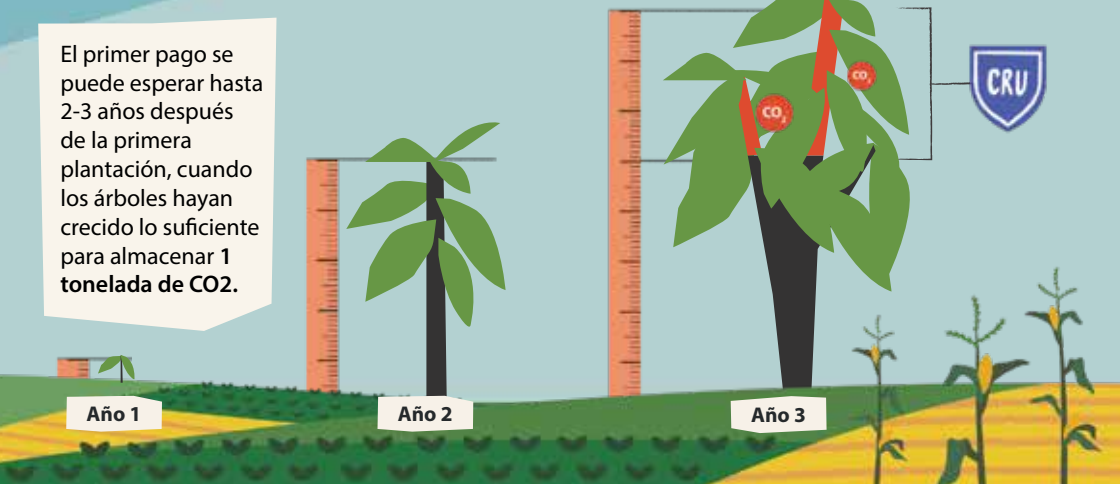


1. ¿Cuándo recibiré un pago?

Con la tecnología satelital, Acorn puede ver cuánto han crecido tus árboles y medir cuánto CO2 se ha almacenado en un año. Cada año, este crecimiento **del árbol se calcula en 'CRU'** que se venden a través de Acorn.

El primer pago se puede esperar hasta 2-3 años después de la primera plantación, cuando los árboles hayan crecido lo suficiente para almacenar 1 tonelada de CO2.



2. ¿Cuánto recibiré?



Parte de los ingresos del carbono se puede utilizar para pagar proyectos comunitarios o para inversiones que recibirás como plántulas o colmenas.

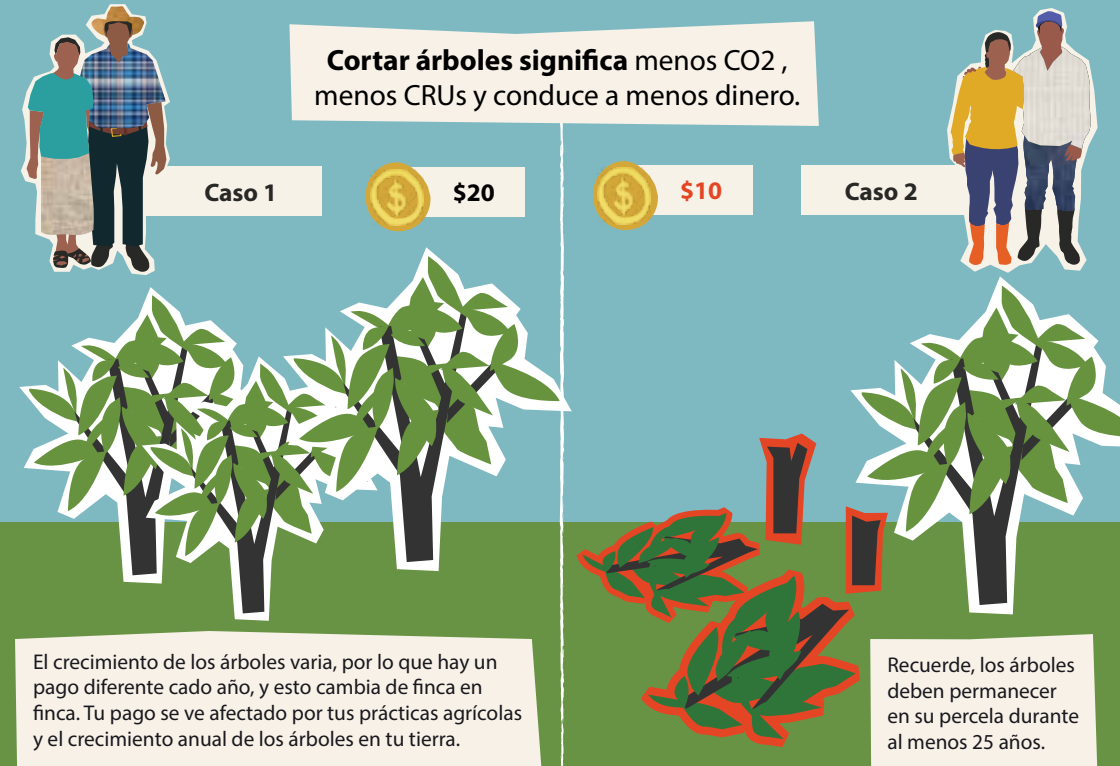
Cortar árboles significa menos CO2, menos CRUs y conduce a menos dinero.

Caso 1

\$20

\$10

Caso 2



El crecimiento de los árboles varía, por lo que hay un pago diferente cada año, y esto cambia de finca en finca. Tu pago se ve afectado por tus prácticas agrícolas y el crecimiento anual de los árboles en tu tierra.

Recuerde, los árboles deben permanecer en su parcela durante al menos 25 años.

Ingresos del carbono secuestrado de Acorn

Si cuidas bien de tus árboles, deberías ver el crecimiento del árbol a tiempo.

Para recibir el pago, mantén tu número de teléfono o cuenta bancaria actualizados.



Beneficios de la agroforestería

