

## CAPTEUR LINÉAIRE ROBUSTE

### Câble de Mesure LINARIX avec Inclinomètre Intégré



- > La famille LINARIX de POSITAL comprendra bientôt une nouvelle série de capteurs de position linéaire à câble avec inclinomètres intégrés (capteurs d'inclinaison).
- > Portée jusqu'à 8 mètres + mesure de l'inclinaison sur un ou deux axes.
- > Précision – Linéarité jusqu'à  $\pm 0,2\%$
- > Les boîtiers et les joints d'étanchéité IP69K protègent les composants internes des jets d'eau à haute pression – un excellent choix pour les bétonnières et autres équipements de construction nécessitant des lavages réguliers.
- > Interfaces de communication CANopen et J1939.



## CAPTEUR LINÉAIRE ROBUSTE

### Câble de Mesure LINARIX avec Inclinomètre Intégré

#### Spécifications électriques

Tension d'alimentation	10 – 30 VDC
Consommation électrique	≤ 2.5 W

#### Spécifications environnementales

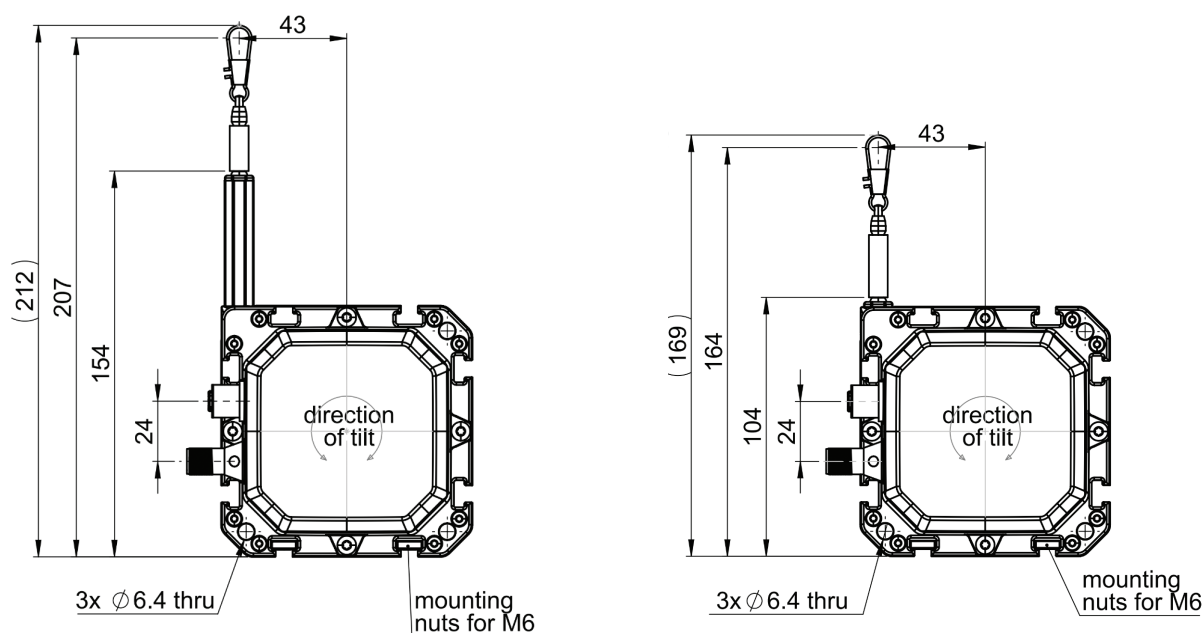
Classe de protection (électronique)	IP68/IP69K
Température de fonctionnement	-40 °C (-40 °F) – +85 °C (+185 °F)
Humidité	98% RH, Sans condensation

#### Données mécaniques

Longueur	max. 5 m (16.4 ft)
Matériau du boîtier	Plastique renforcé de fibres de verre
Matériau du fil de tirage	Acier inoxydable revêtu de polyamide (ø 0,45 mm)

#### Raccordement électrique

Connecteur	Connecteur M12 (5 ou 8 broches, connecteur Deutsch)
------------	---



Rejoignez notre réseau!



[www.posital.fr](http://www.posital.fr)