

重载线性编码器

内置倾角传感器的LINARIX拉线传感器



- POSITAL的LINARIX系列将很快包括一系列内置倾角传感器（倾斜传感器）的拉线线性位置传感器。
- 拉伸范围可达8米（25英尺），加上单轴或双轴的角度测量。
- 精度 – 线性度高度 $\pm 0.2\%$
- IP69K等级的外壳和密封件保护内部组件免受高压水射流的影响 – 是混凝土放置吊杆卡车和其他需要定期冲洗的建筑设备的绝佳选择。
- 支持CANopen和J1939的通讯接口



重载线性编码器

内置倾角传感器的LINARIX拉线传感器

电气参数

供电电压	10 – 30 VDC
功率消耗	≤ 2.5 W

环境参数

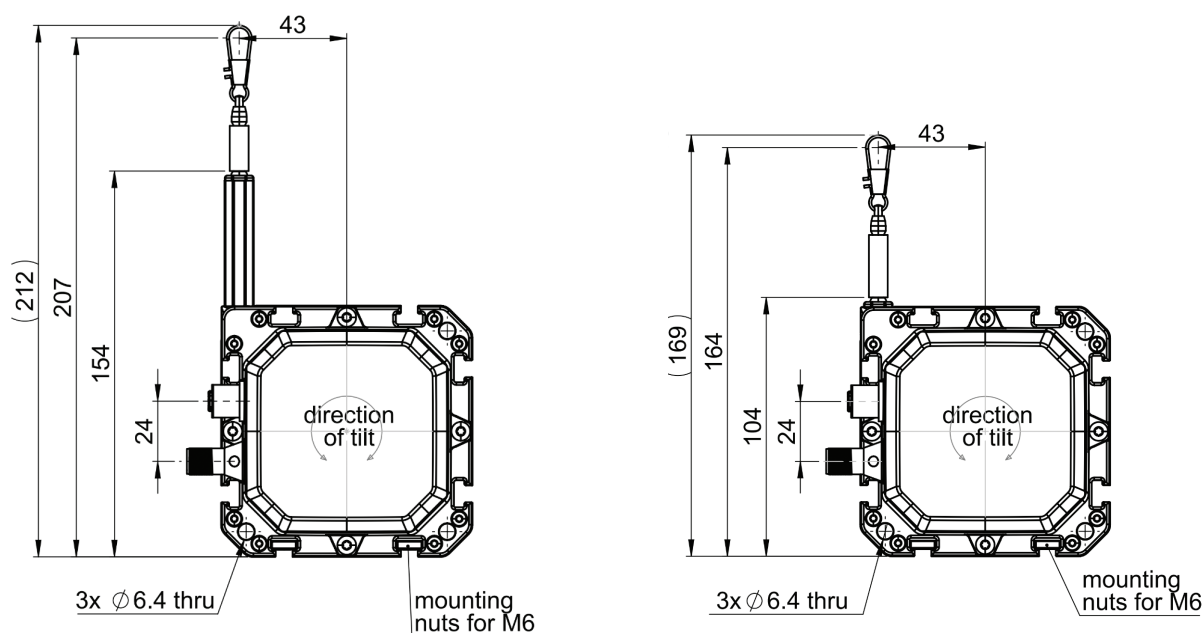
防护等级 (电子)	IP68/IP69K
运行温度	-40 °C (-40 °F) – +85 °C (+185 °F)
湿度	98% RH, 无凝结

机械参数

长度	最长5 米 (16.4 ft)
外壳材料	玻璃纤维增强塑料
拉线材料	聚酰胺涂层不锈钢 (ø 0.45 mm)

电气连接

接插件	M12 接插头 (5 芯或 8 芯, Deutsch 接头)
-----	--------------------------------



加入我们的网络!



www.posital.cn