

## 의료기기를 위한 위치센서

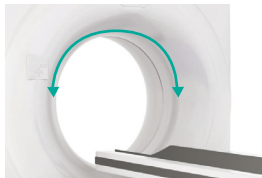


## 진단영상 의료기기

의료산업 분야에서 현대의 의료기기들은 정밀한 위치제어를 위한 진보된 기술을 필요로하고 있다. POSITAL의 컴팩트한 TILTIX 경사계 제품은 정밀한 측정과 장비의 수명과 함께 하는 내구성을 제공한다. 또한 LINARIX 앵글루트 선형 변위센서는 환자 이송테이블의 위치를 측정하기 위한 효율적인 솔루션을 제공한다. 형광투시 및 방사선 촬영 테이블, 수술용 C-암과 같은 더욱 복합적인 장비는 각 구성요소의 상호 위치를 복합적으로 측정하여야 하며, 이러한 환경에서 POSITAL IXARC 앵글루트 로터리 인코더는 최선의 선택이 될 것이다.

## 응용

### 스캐너 각도 위치



- > 1축 (360°), 2축 ( $\pm 80^\circ$ )
- > 컴팩트하고 경제적
- > 간편한 설치

### TILTIX 경사계



- > 컴팩트 하우징
- > 고정밀도  $0.1^\circ$  / 분해능  $0.01^\circ$
- > 측정범위 : 1축  $360^\circ$  / 2축  $\pm 80^\circ$

### 테이블 수평 위치



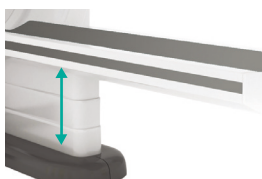
- > 다양한 와이어 센서
- > 이동변위, 높이 측정
- > 높은 분해능
- > 견고하며 경제적

### LINARIX 선형 센서



- > 경제적인 디자인
- > 최대 0.35 mm 선형 정밀도
- > 사용자 정의 프로그램 가능

### 테이블 높이 제어



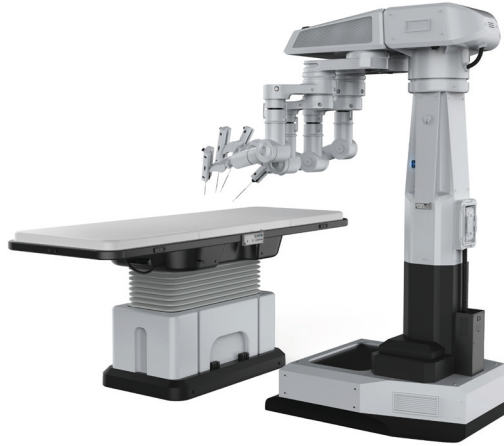
- > 다양한 방향에서 높이 제어
- > 혁신적인 멀티턴 기술
- > 연속적이며 정밀한 측정

### IXARC 로터리 인코더



- > 최대 16비트 분해능
- > 최소 36 mm Ø의 컴팩트한 크기
- > 다양한 기구 디자인

## 의료기기를 위한 위치센서



### 수술로봇의 최적화 제어

의료기기 분야에 로봇 기술의 적용이 확산되고 있다. POSITAL의 키트 인코더 제품군은 컴팩트한 크기, 배터리를 사용하지 않는 멀티턴 기술로 유지보수가 불필요하다. 이러한 특징으로 수술로봇, 엑소스캐폴드, 벤틸레이터, 실험실 자동화 장비 등에 최적의 위치센서 솔루션이다.

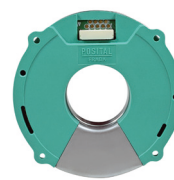
## 응용

### 수술 로봇 암



- > 컴팩트 사이즈
- > 저잡음, 저공명
- > 고정밀도
- > 유지보수 불필요

### 중공축 키트 인코더



- > 배터리, 기어를 사용하지 않는 앵귤루트 멀티턴 위치 측정
- > 19비트 분해능,  $\pm 0,02$  정밀도
- > 슬림디자인 : 두께 18mm

### 실험실 자동화



- > 소형 프레임 사이즈
- > 고정밀도
- > 유지보수 불필요
- > 표준 마운팅

### 앵귤루트 멀티턴 키트 인코더



- > 배터리, 기어를 사용하지 않는 앵귤루트 멀티턴 위치 측정
- > 직경 36 mm, 22 mm 컴팩트 사이즈

## Join Our Network!



[www.posital.com](http://www.posital.com)