

# تصاميم تلهمك

اكتشف تصاميم "تياسير" المصممة مسبقاً

نموذج عصري – M06  
Villa M05



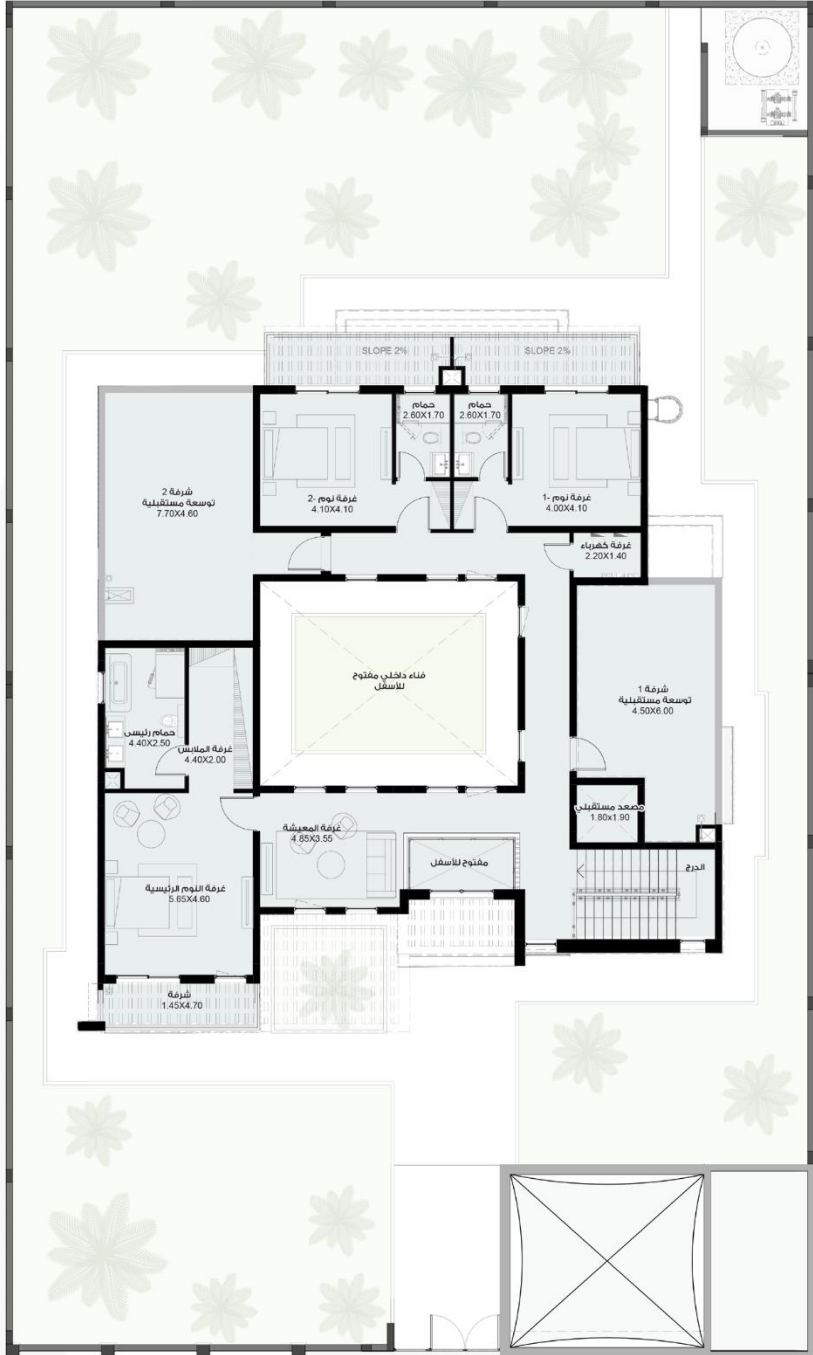


-  مساحة للمصعد
-  غرفة طعام
-  موقف للسيارات
-  مجلس
-  صالة معيشة
-  4 غرف نوم
-  مساحة تخزين
-  إمكانية اضافة غرفتين
-  غرفة خادمة
-  غرفة سائق
-  غرفة غسيل

منزل ذو طابع حديث يتميز بتصميم جذاب، يضم مساحة فاخرة للمعيشة، مع مراعاة تلبية الفراغات الداخلية لإحتياجات الأسرة، حيث يتكون المنزل من أربع غرف نوم مع إمكانية إضافة غرفتين، ويشكل هذا المنزل بمساحته المتوزعة اختياراً رائعاً للعائلة العصرية.

المساحة الإجمالية: 513.03 متر مربع [↗](#)

الطابق الأول



الطابق الأرضي



# مخطط ثلاثي الأبعاد الطابق الأرضي



# مخطط ثلاثي الأبعاد

الطابق الأول





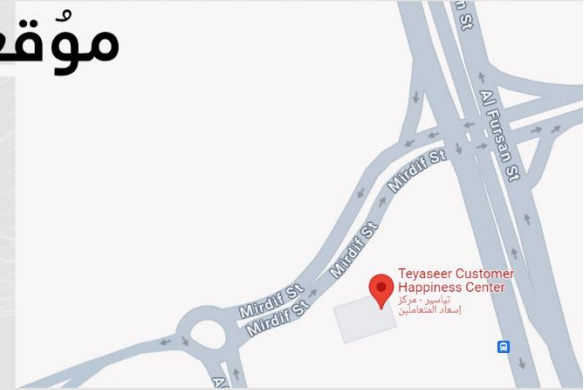


# تياسير TEYASEER

## موقعنا



إمسح الرمز للوصول إلى  
مركز إسعاد المتعاملين



TEYASEER.AE

028107700

INFO@TEYASEER.AE