

# Sådan installerer du dit TDC Erhverv bredbånd

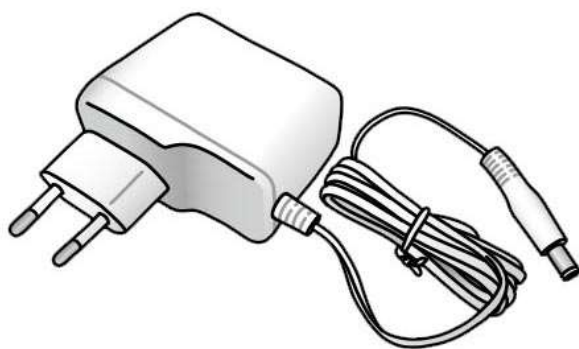
Vent med at installere, til den dato der er oplyst på din ordrebekræftelse. Din ordrebekræftelse har du fået på mail eller brev.

## Det skal du bruge nu:

Wi-fi Router D6



Strømforsyning



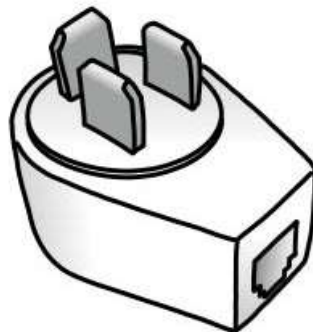
## Kabel



## Det skal du bruge i nogle tilfælde:

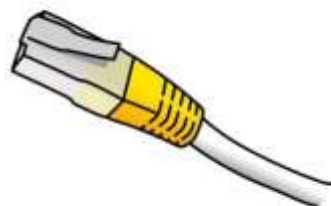
### Gennemgangsstik

Skal du bruge, hvis du har et almindeligt telefonstik.



### Netværkskabel

Netværkskabel bruges, hvis computer skal tilkobles uden wi-fi



## Kabel

Skal du bruge, hvis du har dobbelt multistik.



# 1. Find telefonstikket i dit hjem

## Hvilket stik har du?

Har du et stik med én kabeludgang gå til step 2.a



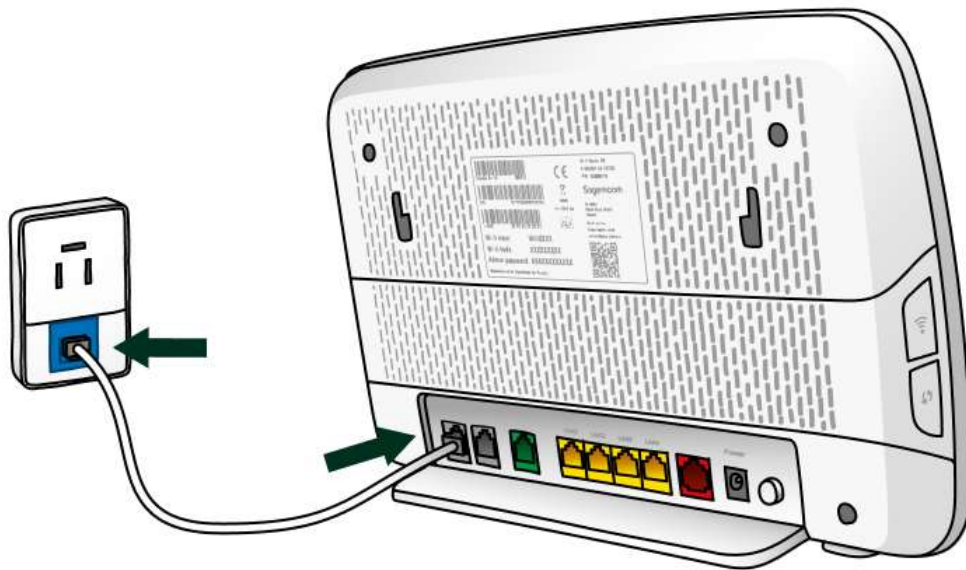
Har du et stik med to kabeludgange gå til step 2.b



Har du et almindeligt telefonstik uden en kabeludgang gå til step 2.c

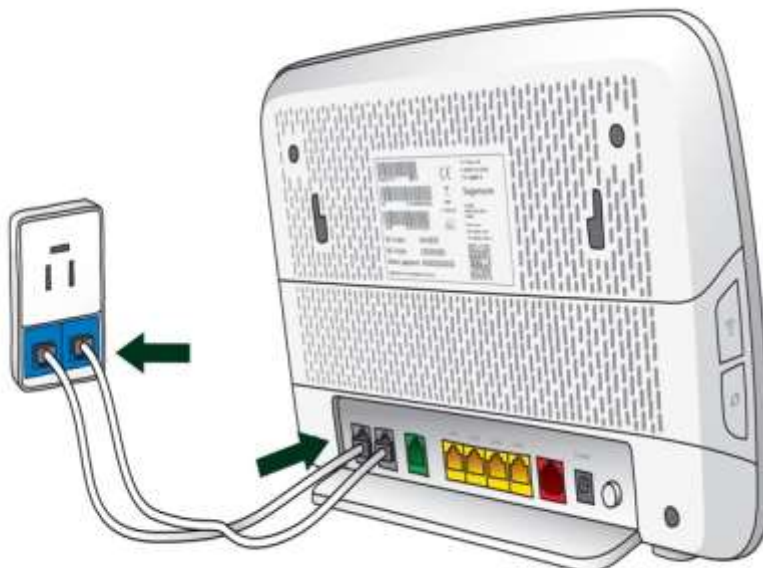


**2a**



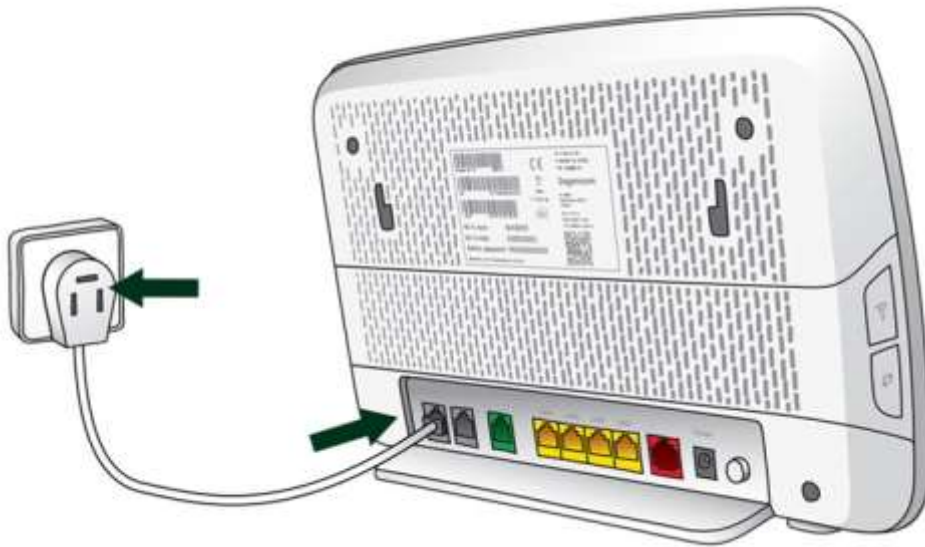
Indsæt det grå kabel i routerens DSL 1 og indsæt herefter kablet i vægstikket, hvis du har én kabeludgang

**2b**



Indsæt både et gråt kabel i routerens DSL 1 og DSL 2 og indsæt herefter kablerne i vægstikket, hvis du har to kabeludgange

2c



Indsæt det grå kabel i routerens DSL 1 og i gennemgangsticket og indsæt det herefter i vægsticket

### 3. Sæt strøm til din wi-fi-router og tænd på on/off-knappen på bagsiden

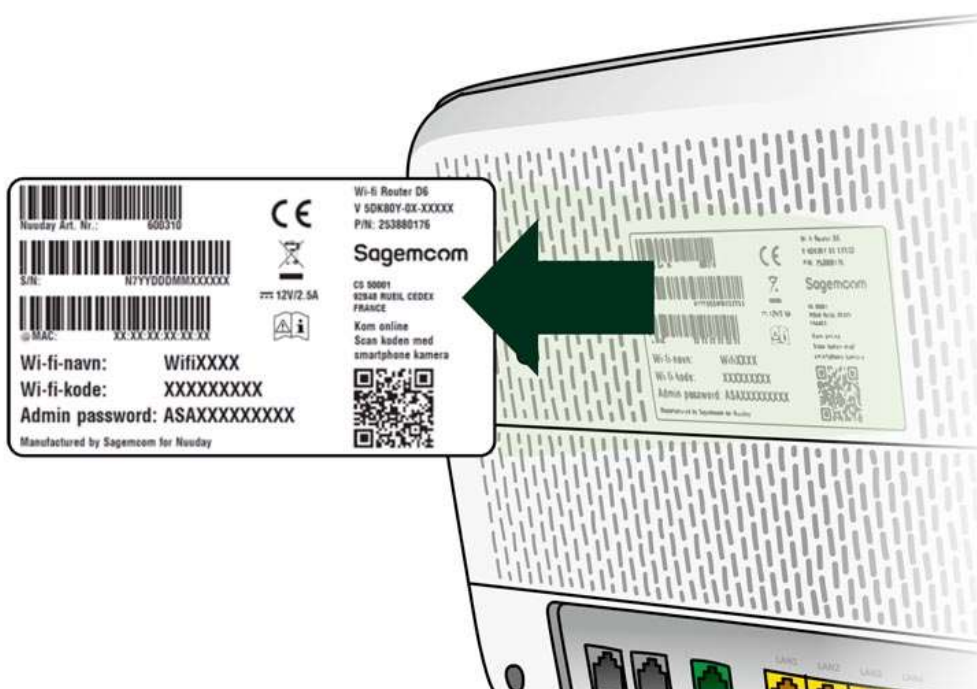


## 4. Tjek internetlampen på din wi-fi-router



Når internetlampen lyser konstant, er du klar til at gå videre til næste trin.

# 5. Find oplysningerne om dit nye wi-fi



På bagsiden af din wi-fi-router finder du:

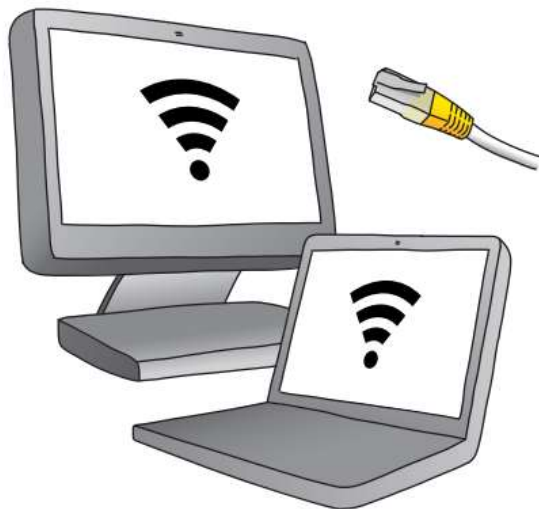
- Wi-fi-navn
- Wi-fi-kode

Disse skal du bruge for at oprette forbindelse til dit nye wi-fi.



## 6. Åbn din computer, tablet eller smartphone og opret forbindelse til dit nye wi-fi

Vil du tilslutte en enhed uden wi-fi? Brug det netværkskabel, der følger med i kassen. Du skal slutte kablet til din wi-fi-router.



### Sådan!

Du er færdig med guidens seks trin – dit internet er nu installeret.



### Tips til at optimere dit wi-fi:

1. Placér din router centralt og gerne så højt som muligt i rummet.
2. Placér helst ikke din router i nærheden af udstyr, der kan forstyrre – fx mikrobølgeovn, trådløs telefon, babyalarm og lignende.



### Brug for hjælp?

Du kan ringe til os på 70 70 90 90 – vi sidder klar til at hjælpe alle ugens dage. På [tdc.dk/kundeservice](https://tdc.dk/kundeservice) har vi også samlet et hjælpeunivers, hvor du kan finde svar på dine spørgsmål.