

Guida per Clienti Nr. 09 - 2018	Emiss. 6 del 26/09/2022
Sharp MX3060 - Guida Reinstallazione	Realizzata da: Angelo Maiello

**Oggetto:** Procedura per reinstallare la propria stampante o Sharp 3060 a seguito del cambio di un computer o della formattazione dello stesso.

### 1- Reperire i driver di stampa.

Se si è in possesso del cd-rom di installazione, fornito assieme alla stampante, conviene utilizzare questo strumento per la reinstallazione. Contiene una procedura guidata per installare la stampante.

Altrimenti è possibile scaricarli dalla pagina ufficiale dei driver SHARP:

- Andare sul sito di supporto Sharp:  
[https://global.sharp/restricted/products/copier/downloads/select\\_us\\_driver.html](https://global.sharp/restricted/products/copier/downloads/select_us_driver.html)
- Selezionare dai menu a tendina la regione (Europa), la categoria (modello a colori o B/N), inserire il modello corretto e selezionare la lingua

→ **Attenzione!** il nome deve essere completo e preciso, ad esempio "MX-2614" e non solo "2614"

- Cliccare sul pulsante 'Download'
- Selezionare il proprio sistema operativo e il tipo di driver scelto
- Scaricare il driver cliccando sul pulsante 'Download' in fondo alla pagina

Digital MFPs / Printers

Downloads

Scegli lingua Italian / Italiano

## Download driver

Cercare i driver.

(1) Seleziona Paese/Regione

(2) Seleziona Categoria

(3) Inserisci il Nome del Prodotto

(4) Seleziona lingua del driver/software

Avanti ▶

Una volta scaricati i driver basta eseguirli e seguire la procedura guidata.

Guida per Clienti Nr. 09 - 2018

Emiss. 6 del 26/09/2022

Sharp MX3060 - Guida Reinstallazione

Realizzata da: Angelo Maiello

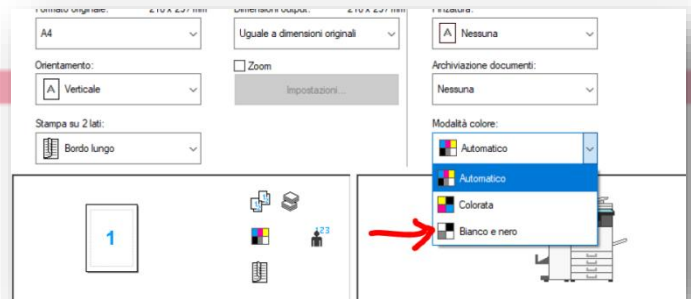
## 2- Impostare in bianco e nero in modo predefinito:

### SU PC WINDOWS

Accedere al pannello di controllo. Il modo più semplice è aprire su windows: START e cercare la voce pannello di controllo. Su windows 10 è possibile scriverlo sul campo di "cortana" a fianco del tasto start.

Scegliere: dispositivi e stampanti (oppure su windows XP: stampanti e fax)

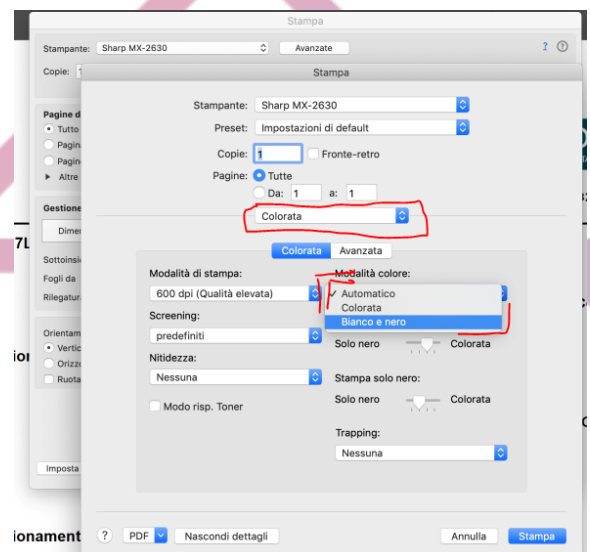
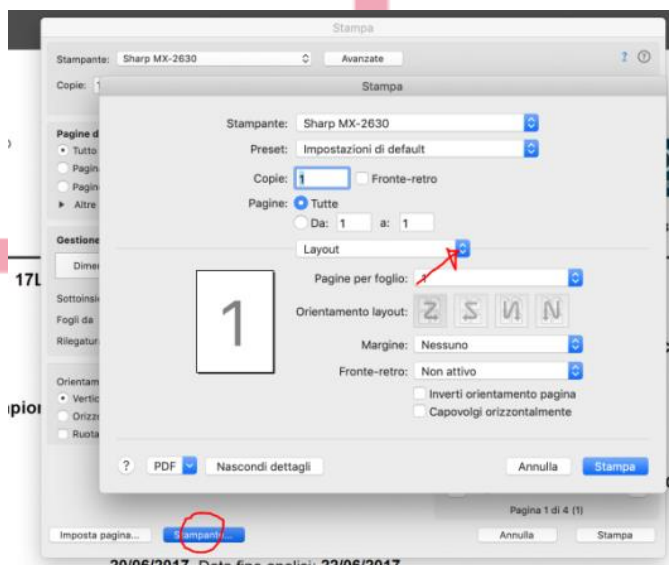
Entrare nel menù, selezionare con il tasto destro del mouse la stampante desiderata e scegliere: proprietà, quindi scegliere poi: preferenze...



**NB:** di default il driver SHARP ha impostato anche il Fronte Retro attivato. Per disattivarlo seguire la stessa procedura usata per impostare il bianco e nero e impostare la "Stampa su due lati" su disattivata

### SU PC MAC

Sui pc Mac, viene tenuta come predefinita l'ultima impostazione selezionata per il controllo del colore, che si effettua dalle proprietà in fase di stampa



Guida per Clienti Nr. 09 - 2018	Emiss. 6 del 26/09/2022
Sharp MX3060 - Guida Reinstallazione	Realizzata da: Angelo Maiello

**NB:** Se si utilizzano i codici utente, bisogna configurarli nel driver.

La configurazione di tale funzione non è stata inclusa nella guida per non appesantire la guida con una configurazione richiesta da pochi.

Chiedere all'assistenza tecnica che passaggi seguire per poter abilitare la stampa con i codici utente.

#### COME SAPERE SE HO I CODICI UTENTE?

Se per fare fotocopie a colori è necessario inserire un codice, allora si stanno utilizzando i codici utente.

#### TABELLA DELLE REVISIONI

1 Emiss	16/10/2018	
2 Emiss	17/01/2019	Impostazione b/n su Mac
3 Emiss	22/02/2019	Aggiunto dettaglio stampa FR e Codici utente
4 Emiss	28/02/2019	Cambiata procedura download a seguito cambio URL dei driver
5 Emiss	11/08/2021	Modificate indicazioni per scaricare i driver
6 Emiss	26/09/2022	Cambiati link per download a seguito di nuovo portale Sharp