

Guida per Clienti Nr. 04 - 2024

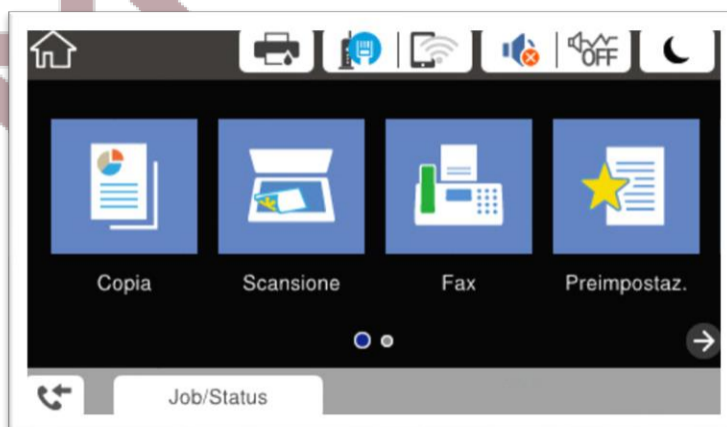
Rev. 1 del 28/03/2024

Titolo: Epson WorkForce – Guida per stampa buste

Realizzata da: Angelo Maiello

Stampare le buste su stampanti Epson fam. WorkForce

Con questa guida sarete in grado di stampare correttamente le buste sulle stampanti Epson della famiglia WorkForce (C579 – C529 – C879 – M5799 – M5299/5399)



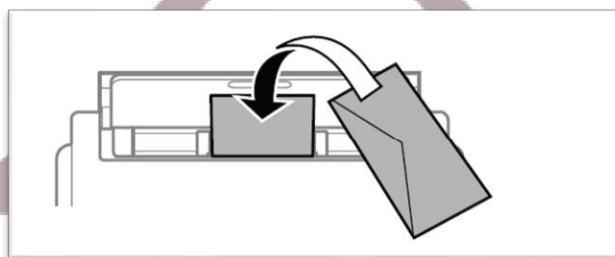
Per questa guida prenderemo come esempio le buste Italiane nel formato 'Standard' che misurano 23cm x 11cm.

Nello standard internazionale, il formato delle buste di tipo DL è 22cmx11cm.

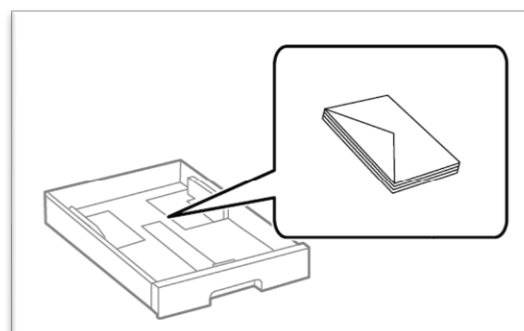
Per stampare sul supporto 'BUSTA' è indispensabile settare il vassoio di ingresso nel tipo corretto (busta), questa impostazione, infatti, è l'unica che gestisce la pressione delle componenti interne della stampante in modo da non schiacciare troppo la carta, e ottenere una stampa ottimale

Passo 1 – Caricare le buste

Caricare le buste al centro dell'alimentatore posteriore della carta, inserendole dal lato corto e con il lembo rivolto verso il basso, quindi allineare le guide laterali ai bordi delle buste.



Oppure caricare le buste nel cassetto carta con il lembo rivolto verso l'alto, quindi allineare le guide laterali ai bordi delle buste.



Guida per Clienti Nr. 04 - 2024

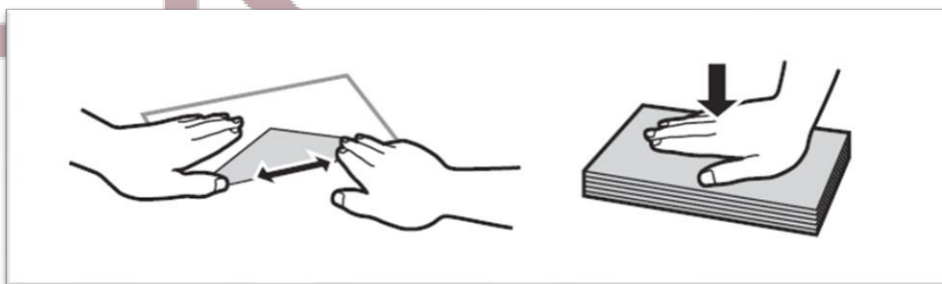
Rev. 1 del 28/03/2024

Titolo: Epson WorkForce – Guida per stampa buste

Realizzata da: Angelo Maiello

Precauzioni caricamento buste

- Smazzare le buste e allinearne i bordi prima del caricamento. Se le buste impilate si gonfiano a causa della presenza di aria, appiattirle prima di caricarle.



- Non utilizzare buste piegate o incurvate. Onde evitare che queste buste provochino inceppamenti o la visualizzazione di macchie di inchiostro sulle stampe.
- Non utilizzare buste con superfici adesive in corrispondenza del lembo o buste con finestra.
- Evitare di usare buste troppo sottili, poiché potrebbero incurvarsi durante la stampa

Apparirà sul display la richiesta di confermare il TIPO e FORMATO della carta inserita, quindi impostare le misure desiderate considerando i formati standard:

Busta DL = 110x220 mm

Busta C4 = 229x324 mm

Busta C6 = 114x162 mm



A questo punto la busta è correttamente caricata e la stampante è consapevole di avere carta di tipo BUSTA e dimensione DL nello standard nazionale.

Passo 2 – Stampare la busta da PC

Per poter stampare correttamente da pc una busta, occorre specificare le dimensioni nel

Guida per Clienti Nr. 04 - 2024

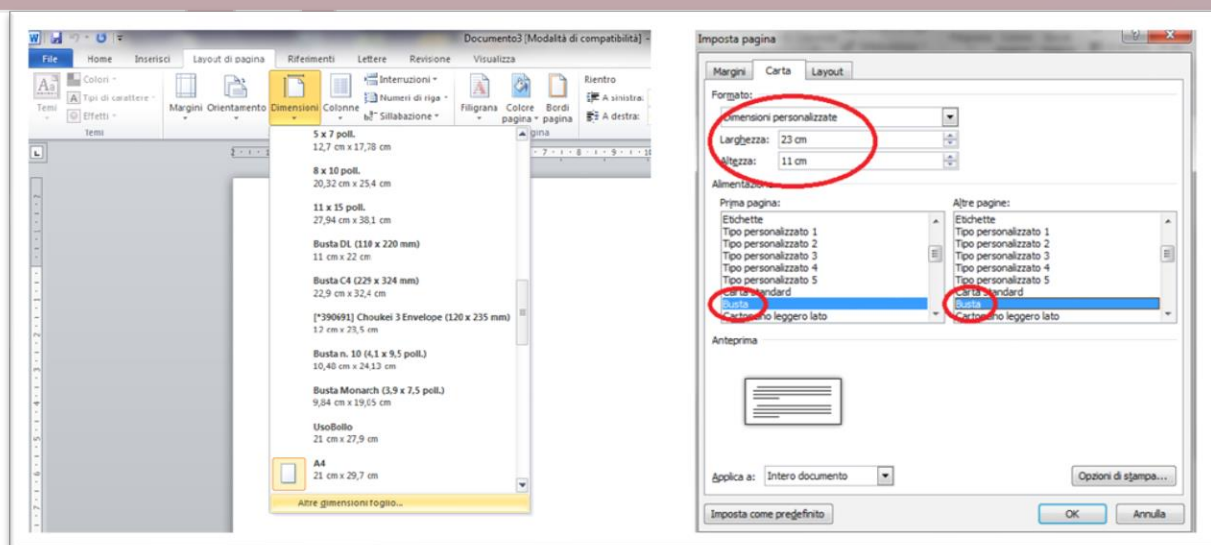
Rev. 1 del 28/03/2024

Titolo: Epson WorkForce – Guida per stampa buste

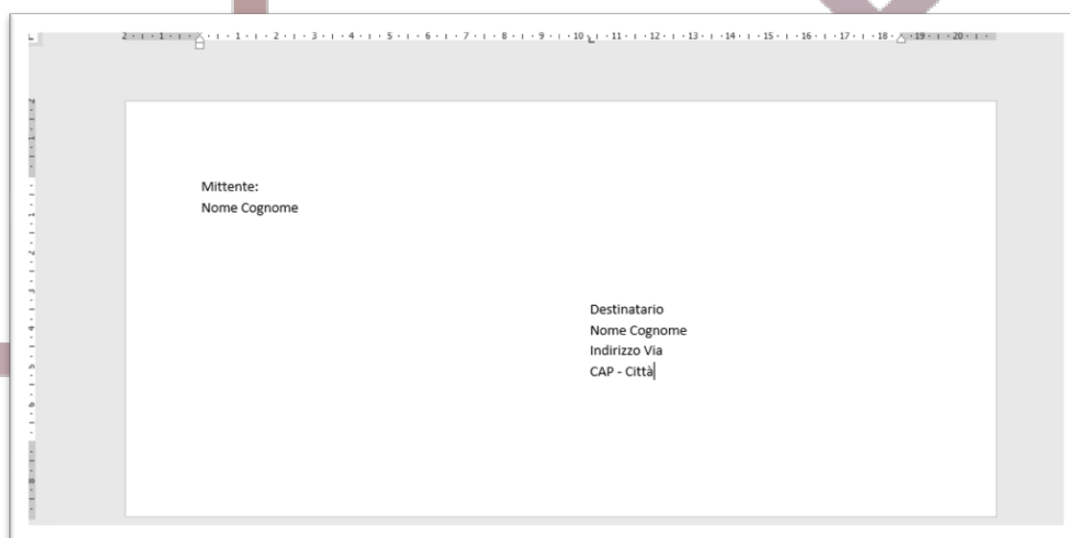
Realizzata da: Angelo Maiello

layout. La modalità più semplice è creare una pagina già impostata da usare come originale tramite editor di testo, per esempio Microsoft Word.

Aprire una nuova pagina di Word, impostare il foglio in orizzontale e modificare in layout le dimensioni corrette (23cm x 11cm) e come alimentazione il tipo BUSTA



Confermare il documento che rispecchierà esattamente il lato stampabile della busta (quella senza lembi di apertura). A questo punto possiamo scrivere il mittente, il destinatario, inserire loghi come preferiamo.



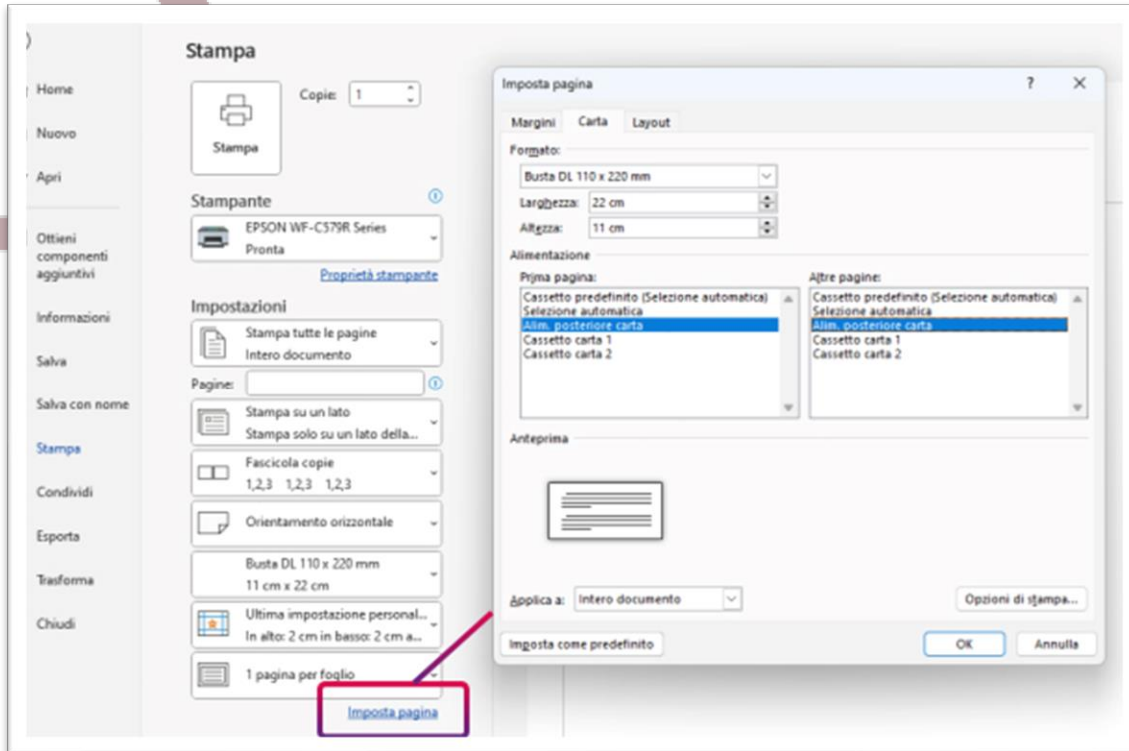
Al termine è sufficiente stampare sulla nostra multifunzione, facendo attenzione di impostare la pagina con il formato e alimentazione corretta, sia lato Word:

Guida per Clienti Nr. 04 - 2024

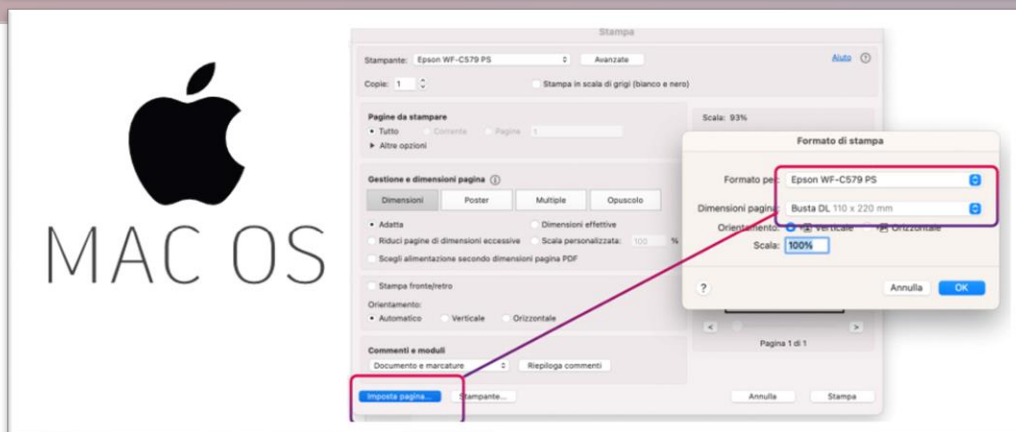
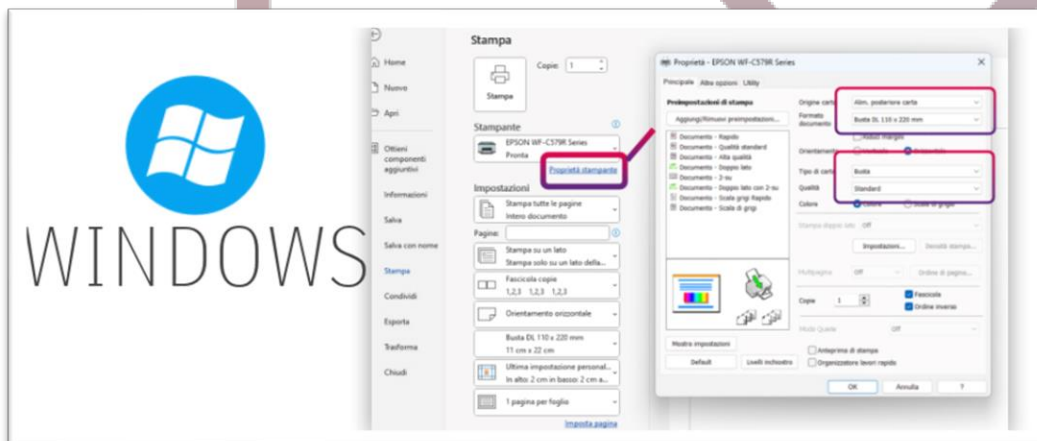
Rev. 1 del 28/03/2024

Titolo: Epson WorkForce – Guida per stampa buste

Realizzata da: Angelo Maiello



Che lato driver:



Guida per Clienti Nr. 04 - 2024

Rev. 1 del 28/03/2024

Titolo: Epson WorkForce – Guida per stampa buste

Realizzata da: Angelo Maiello

La stessa procedura è utilizzabile per gli altri formati di busta, considerando che i formati indicati, rispecchiano le dimensioni degli standard internazionali:

COM-9	225mm x 98mm
COM-10	241mm x 105mm
MONARCH	190mm x 985mm
DL	220mm x 110mm
C4	324mm x 229mm
C5	162mm x 229mm
C6	114mm x 162mm

! ATTENZIONE:

capacità di caricamento buste massimo:

Cassetto carta 1	10
Cassetto carta 2 o superiori	--
Alim. Posteriore bypass	10