

Guida per Clienti Nr. 02 - 2022	Rev. 1 del 11/10/2022
Scansione a cartella fallisce con errore autenticazione	Realizzata da: Angelo Maiello

Oggetto: Scansione a cartella fallisce con errore autenticazione

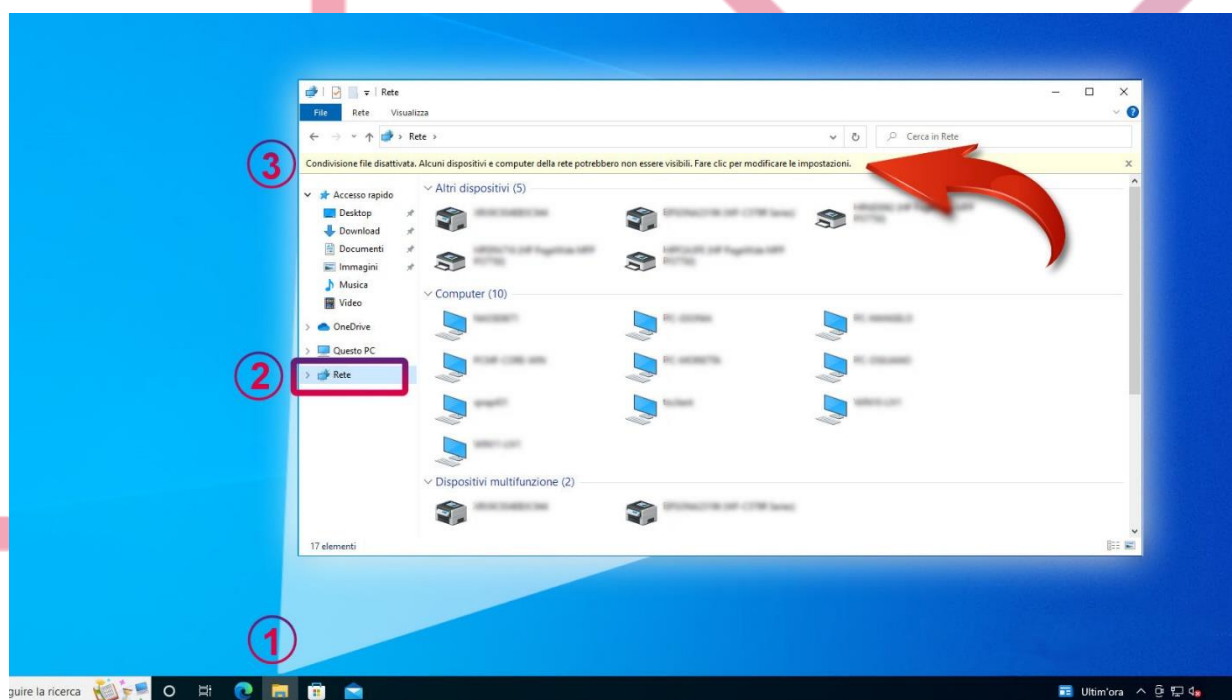
Premessa: La presente guida può essere di aiuto quando inviando una scansione su cartella di rete dalla stampante multifunzione, l'operazione fallisce con errore "nome utente o password errate" oppure "autenticazione fallita" ma non sono state apportate modifiche alle password del pc di destinazione.

Procedura: Se non sono state fatte modifiche alle utenze del pc (modifica nome utente o password) e non sono stati effettuati spostamenti o modifiche sul pc, l'errore può essere causato dal fatto che la stampante raggiunge il pc sulla rete ma non riesce a dialogare con lui (per inviare la scansione) a causa di variazioni sui permessi di accesso.

Spesso queste modifiche avvengono in concomitanza con aggiornamenti del software antivirus (aggiornamenti eseguiti in automatico).

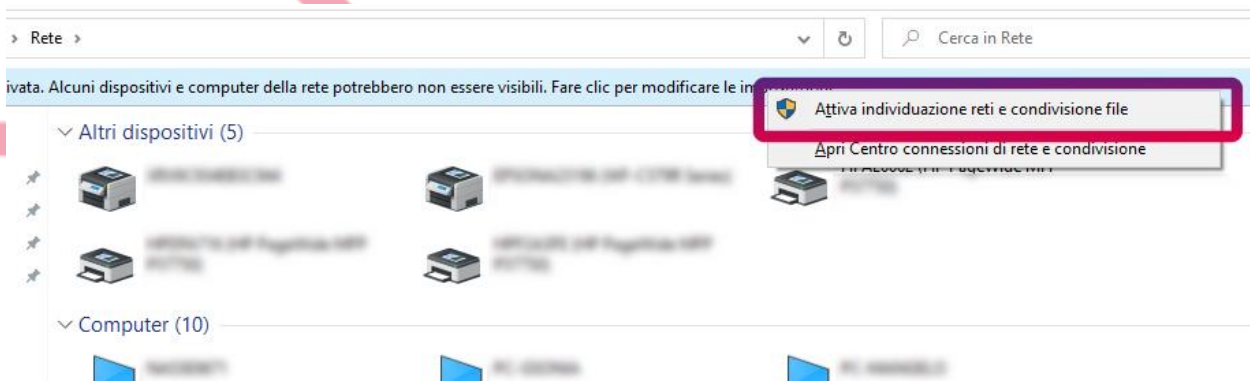
Per ripristinare i permessi, basta aprire un esplora risorse dal pc (cliccare sul pulsante logo Windows + E oppure cliccare sull'icona della cartella sulla barra delle applicazioni), quindi selezionare l'icona RETE nella barra di sinistra.

Apparirà un pop-up di colore giallo in alto sullo schermo, che avvisa che la CONDIVISIONE DEI FILE E' DISATTIVATA.



Guida per Clienti Nr. 02 - 2022	Rev. 1 del 11/10/2022
Scansione a cartella fallisce con errore autenticazione	Realizzata da: Angelo Maiello

Cliccare quindi sulla barra gialla, apparirà un pop-up da cui sarà possibile Attivare l'individuazione e condivisione file:



Fatto questo, la barra gialla sparirà e il permesso di visualizzare le condivisioni dal pc alla rete sarà ripristinata.

Se il problema persiste, contattare l'assistenza ROSSETTO