



## SAML STEMLER AF DYR OG PLANTER



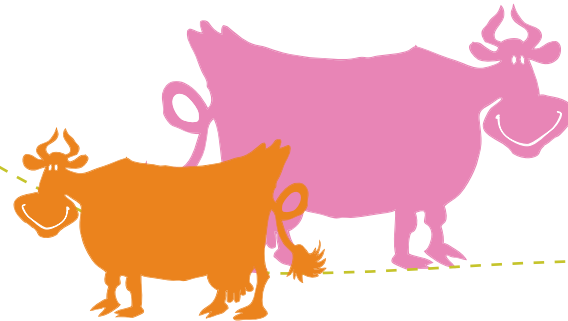
På ni forskellige steder i ådalen finder du et skilt formet som en ko.

På hvert ko-skilt står der et spørgsmål om koen, som du kan prøve at besvare. Skiltet kan åbnes, og indeni finder du svaret på spørgsmålet.

Ved skiltet finder du også et lille stempel af planter og dyr, som lever på engen. Stemplerne kan du overføre til denne folder. Læg folderen over stemplet og krads med den særlige pind, som er bundet til skiltet, hen over stemplet. På den måde får du et flot stempel i folderen.

Finder du alle de ni ko-skilte, kan du udfylde alle de blanke felter nedenunder.


## TA' PÅ KO-JAGT I ÅDALEN



Engene i Kolding Ådal er blevet ryddet for buske og krat, og nu er det op til de mange køer, heste og får at afgræsse engene.

Ko-jagt er en familieaktivitet, som fortæller om koens betydning for ådalens plante- og dyreliv. Ved ko-jagt skal børnene finde de ko-formede skilte, hvorpå der står et sjovt spørgsmål om køerne. Børnene kan også samle stempler af dyr og planter ude på ruten. Og så giver ko-jagt selvfølgelig mulighed for at opleve en helt unik natur og gå en tur på områdets mange stier.



Du kan læse mere om naturgenopretningen af Kolding Ådal på [www.koldingaadal.dk](http://www.koldingaadal.dk).

## HVORFOR PRUTTER KØERNE SÅ MEGET?

Findes der kopatteplanter? Hvad er koens livret? Hvorfor prutter og bøvses køerne så meget? Og er en kodriver bare en doven ko?

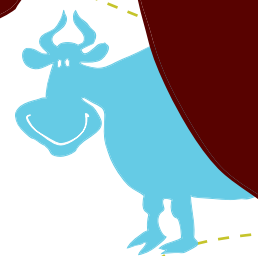
Svarene finder du, hvis du tager på ko-jagt i Kolding Ådal. Her kan du også samle stempler af ådalens dyr og planter til denne folder.

Og så er der selvfølgelig masser af køer, får og heste, som du kan hilse på!



Ko-jagten er støttet med tilskud fra tips- og lottomidler til friluftslivet.

## TA' PÅ KO-JAGT I ÅDALEN



## Signaturforklaring

- Skov
- Eng
- Overdrev
- Sø
- Vandløb
- Vej
- Ko-skilt
- Parkering
- Udstilling
- Primitiv teltplads
- Shelter
- Bålhytte med shelter (bookes via Landbomuseet)
- Afmærket vandresti
- Troldhedebanestien

