



Storleks- och appliceringsguide för Contact™ amningsvårtskydd

Vid användning av Contact™ amningsvårtskydd är det viktigt att använda rätt storlek. Medela erbjuder tre storlekar, att använda rätt storlek hjälper ditt barn att ta suggrepp, stödjer mjölkflödet under amning och är bekvämare för dig.

Om du fortfarande är osäker på att du har valt rätt storlek, kontakta en amningsspecialist.

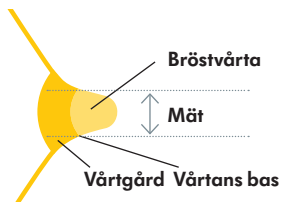
Steg 1

Välj rätt storlek på Contact™ amningsvårtskydd

Alternativ 1: Mät din bröstvårta med en linjal:

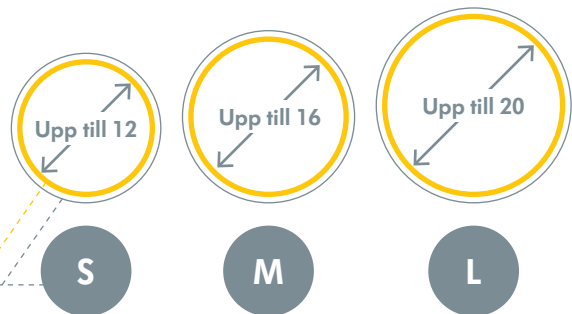
Mät diametern på din bröstvårta (inte din vårtgård) med hjälp av bildguiden nedan.

- Om din bröstvårtas diameter är upp till 12 mm välj storlek **(S)**
- Om din bröstvårtas diameter är upp till 16 mm välj storlek **(M)**
- Om din bröstvårtas diameter är upp till 20 mm välj storlek **(L)**



Vårtans diameter

Storlek på Contact™ amningsvårtskydd

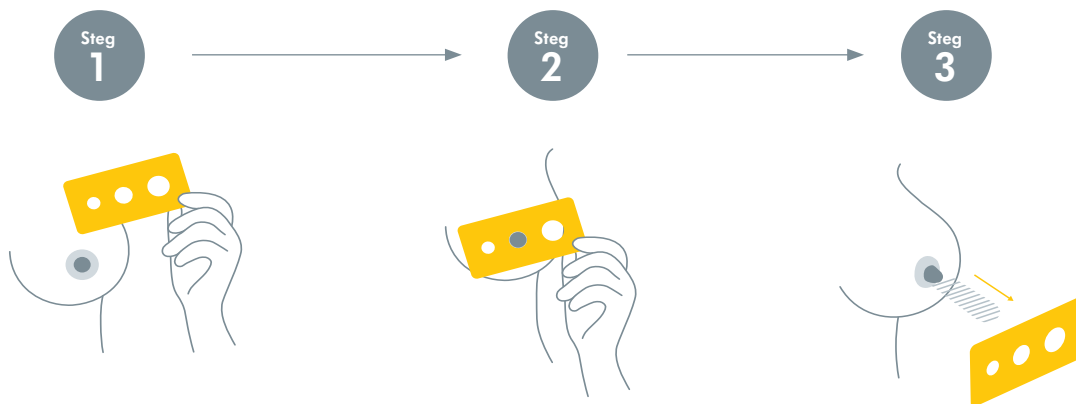


Exempel: Om din vårtstorlek mäter 15 mm i diameter, kommer det rekommenderade amningsvårtskyddet att vara **(M)**

Alternativ 2: Mät din bröstvårta med storleksguiden

Följ steg 1-3 för hur du använder storleksguiden.

Den utskrivbara storleksguiden finns längst ner på sidan.



Rätt storlek bör vara en nära men bekväm passform runt bröstvårtan.

- Om cirkeln känns för liten = prova en större storlek
- Om cirkeln är mycket större än din bröstvårta = prova en mindre storlek



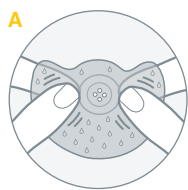
Storleksguiden

Skriva ut och klippa ut storleksguiden:

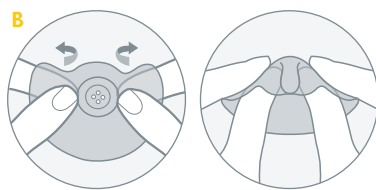
VIKTIGT: Skriv alltid ut i **100 %** eller **FULLSKALA** annars blir storleken felaktig.
Vik längs linjen
Klipp noggrant ut de prickade cirkelarna

Steg 2

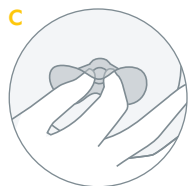
Applicera ditt Contact™ amningsvårtskydd korrekt:



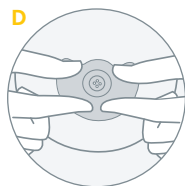
A Tvätta händerna och fukta sedan amningsvårtskyddet med vatten av drickskvalitet



B Använd tummarna och tryck in spetsen på skyddet halvvägs in



C Placera skyddet centralt över bröstvårtan så att utskärningen kommer att vara vänd mot ditt barns näsa under matning



D Tryck ner vingarna tills skyddet poppar ut igen och en tätning bildas



Steg 3

Testa ditt amningsvårtskydd medan du ammar

Skyddet känns för litet för din bröstvårta
> **prova en större storlek**

Bröstvårtan och ditt barn är bekväma under matningen
> **du använder rätt storlek**

Skyddet känns för stort för din bröstvårta
> **prova en mindre storlek**



Visste du?

Ömma bröstvårtor kan ha olika orsaker, så det är viktigt att förstå grundorsaken innan du vidtar åtgärder. Din amningsspecialist kan hjälpa till att se till att ditt barn har bra suggrepp och äter effektivt. Generellt sett är amningsvårtskydd en kortsiktig lösning - när du och ditt barn vänjer sig vid att amma kan ni mycket väl sluta använda dem.

Om du har ett för tidigt fött barn och behöver använda ett amningsvårtskydd, kontakta din amningsspecialist för att hjälpa dig att välja rätt storlek för dig och ditt barn.

För fullständiga instruktioner besök: medela.se/contact-amningsvartskydd

Medela AG, Lättichstrasse 4b, 6340 Baar, Switzerland, medela.com

Lokal kontakt: Medela Medical AB, Box 280, 183 23 Täby, medela.se

