

For every place that matters

公司介绍
FY24/25



贯穿建筑全生命周期 | 全球领先的智能系统及可持续解决方案



160
年专业经验



130
个国家和地区



~ 15,000
名员工



> 1800
项专利



30
工厂



28.4亿
2023/24财年净销售额
(单位: 瑞士法郎)

目录

- | | | | | | |
|----|----------------------------------|----|----|--------------------------------|----|
| 1. | 当今天下和明日世界
定义我们的趋势 | 04 | 5. | 数字化未来之路
创新驱动型方案 | 22 |
| 2. | 始终坚持客户至上
我们的业务领域 | 10 | 6. | 用心筑造
可持续发展作为关键差异点 | 27 |
| 3. | 在每个场所的中心
我们的产品、解决方案和服务 | 13 | 7. | 您的信任，我的责任
遍布全球的标志性案例 | 32 |
| 4. | 扎根过去，面向未来
我们的传承 | 20 | 8. | 数以千计的专家
加入心仪的团队 | 34 |

当今天下和 明日世界

定义我们的趋势



当今天下和明日世界

城市化

随着智慧城市日渐崛起，人们正在重新评估对城市生活的需求。

200,000 人/天

迁往城市居住

70亿人

2050年时将在市区生活

11,000+

新建筑遍布世界各地

基础设施促进安防及门控解决方案：更多的大型城市和城市地区的涌现—特别是在新兴市场—扩大了对基础设施和住宅，商业和公共空间的需求。在日益复杂的基础设施中，切实保护财产安全和高效组织人员流动变得尤其重要。

当今天下和明日世界

日益增长的安防需求

全球化和越来越多的地缘政治风险和进展推动了人们对日常生活安全性的需求。人们需要寻找具有经验和创新解决方案的可信赖的伙伴，以带来可靠和安全。

数字安全

保护数据和网络数字资产

经济安全

保障财务稳定和基本生活

人身安全

远离威胁生命和健康的外部
风险

社会安全

保护公民权利和自由，包括
用水安全和受教育权等。

当今天下和明日世界

可持续发展

绿色建筑助力建筑行业应对气候变化

34%

每年全球二氧化碳排放量中来自建筑物建设和运营所产生的比例

~17,4%

全球绿色建筑行业的年增长率

2x

年翻新率到2030年将翻一番
(欧盟绿色协议)

脱碳和生态影响继续得到重视。气候变化已经成为过去十年中最重要的环境和社会问题之一，并将成为未来几年中的一个关键挑战。这也会反过来影响建筑物需要满足的要求，建筑业在这方面负有特殊的责任。

当今天下和明日世界

科技进步

具有颠覆性的技术变革继续改变着世界

65%

的全球人口可以访问互联网

90%

的全球数据仅在过去两年内产生

54亿

的全球人口拥有移动设备

数字化影响着价值产生的方式，创新随着需求而增长。客户希望获得能够满足自己预期投资回报率的更安全、高效和可持续的解决方案，因此创新仍然保持快节奏发展。

安防与门控行业正在发生改变



非接触通行



转向机电化



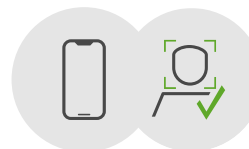
集成和组件连接



访问与流动的融合



访问即服务



移动和生物识别身份认证

始终坚持客户至上

我们的业务领域



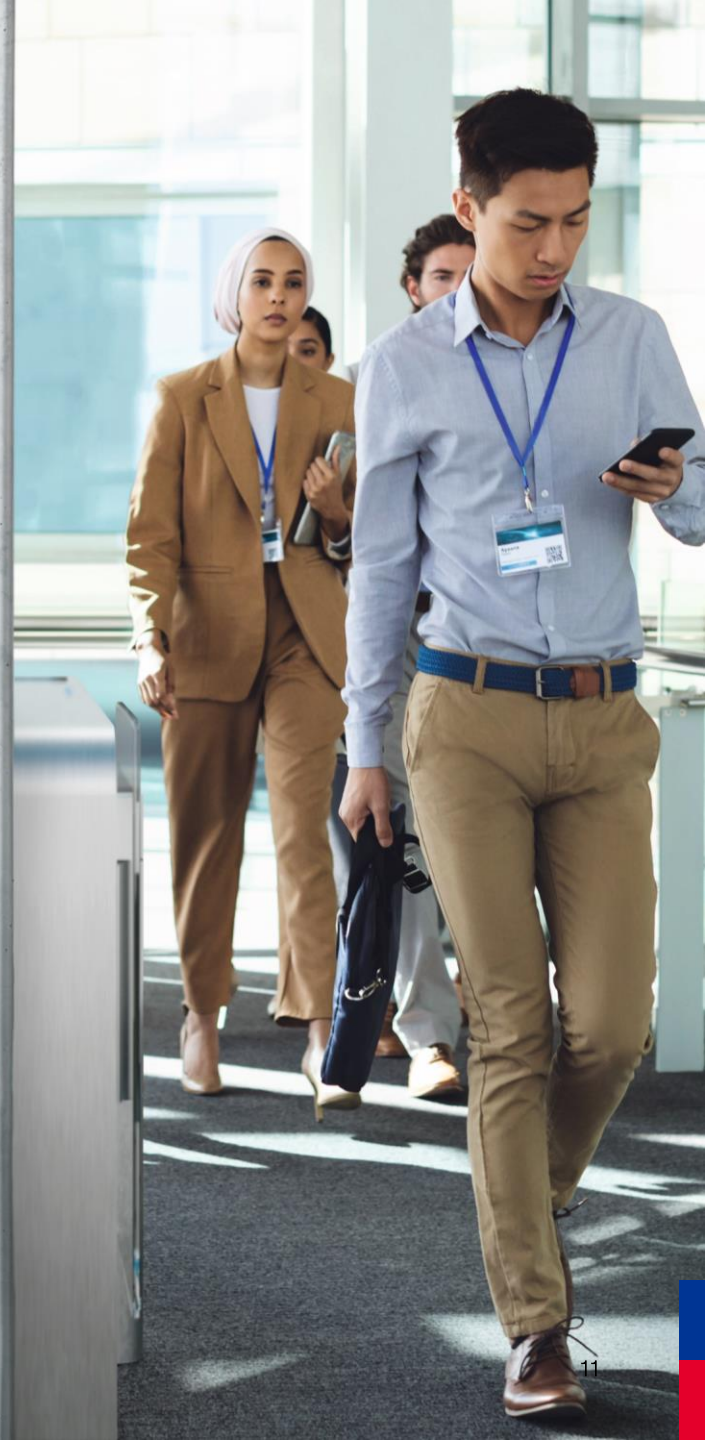
始终坚持客户至上

我们的宗旨

“For every place that matters”

进出有形·信赖无边

在我们共聚的社区，在所有对我们社会的生活重要的场所，都有我们的身影。



始终坚持客户至上

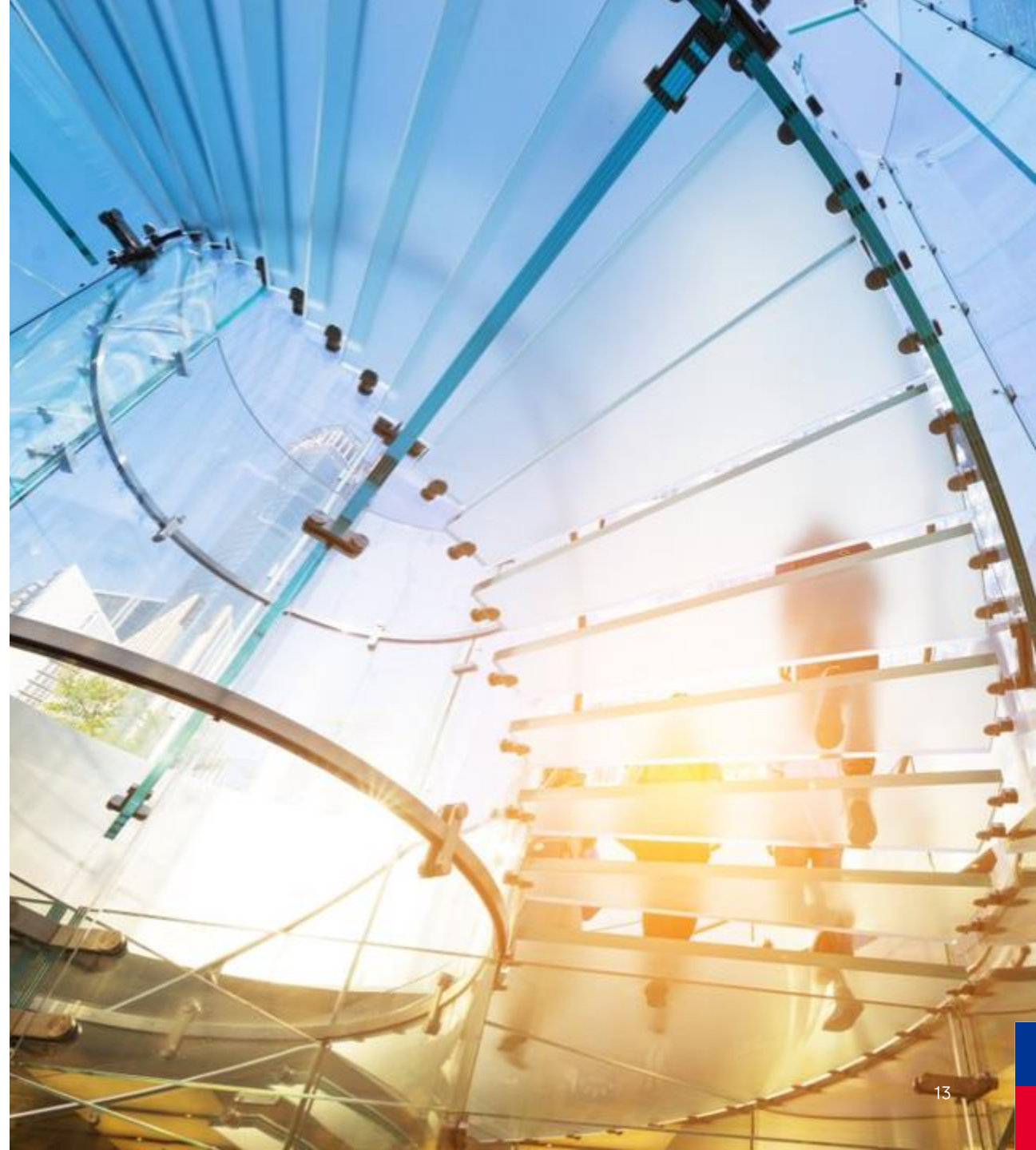
我们的愿景

我们致力于成为可信赖的全球合作伙伴，
为人们的随心通行打造安全、无忧、可
可持续发展的场所。



在每个场所的中心

我们的产品、解决方案和服务



在每个场所的中心

门控可塑化

**设计在前还是功能优先？
我们两者兼顾。**

我们助力全球客户实现其楼宇建筑学意义上的
愿景。



在每个场所的中心

安防集成化

让安防及门控解决方案贯穿建筑生命周期的每个阶段。

我们助力全球客户集成有关安防及门控解决方案的规划、管理和维护。



在每个场所的中心

通行无缝化

让人们的通行尽可能轻松自如。

我们助力全球客户为人们提供可安全、无忧地通行的空间。



在每个场所的中心

发展可持续化

回应您关于营造可持续性建造环境的需求。

我们助力全球客户在建筑全生命周期内可持续地创造价值。



在每个场所的中心

我们为众多行业提供全面深入的知识 and 专长



机场



医疗



办公楼



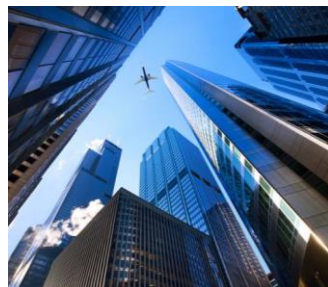
酒店



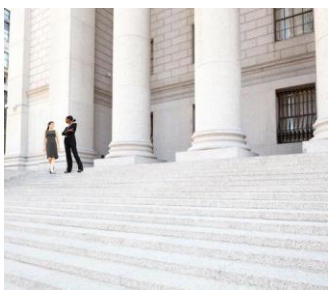
教育



零售



银行和保险



政府和行政



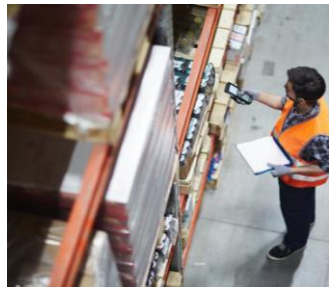
住宅和公寓



体育和文化



运输和物流



工业和制造业



公用事业和电信

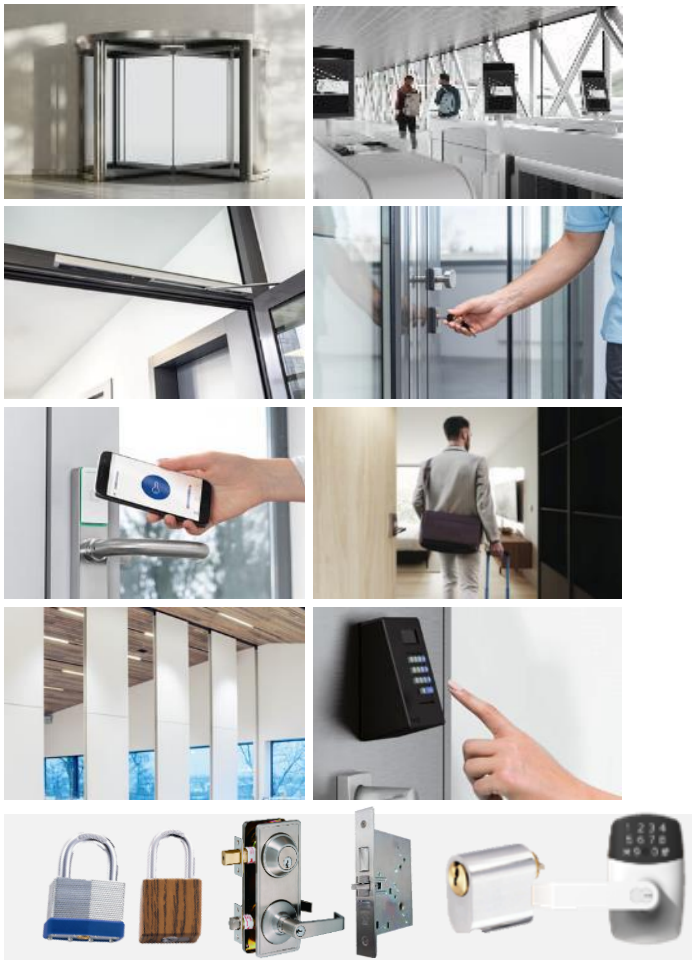
在每个场所的中心

先进的解决方案正是我们的热情所在

业务

产品

Access Solutions	Access Automation Solutions (AAS)	Entrance Automation 出入口自动化
		Entrance Security 出入口安防
	Access Hardware Solutions (AHS)	Door Closers 闭门器
		Architectural Hardware 建筑五金
		Mechanical Key Systems 总钥匙系统
	Access Control Solutions (ACS)	Escape and Rescue 逃生和求援
		Lodging Systems 酒店锁系统
		Electronic Access & Data 电子门禁系统与数据管理
	Services 服务	
	Safe Locks 高保安保险柜锁	
Key & Wall Solutions & OEM	Key Systems 配匙系统	
	Movable / Sliding Walls 移动/滑动 隔音墙	
	Original Equipment Manufacturer (OEM): Door Lock / Furniture 门锁/家具	



扎根过去， 面向未来

我们的传承



扎根过去，面向未来

深厚的历史积淀

KABA

DORMA

1862

成立锁及保险柜生产车间，后成为KABA品牌



1908

成立Dörken & Mankel KG公司，缩写为DORMA

1934

获得双面钥匙锁专利



1950

进入闭门器市场

2000/01

收购Unican



1962

生产首套自动门控系统

2009

全球首个自主登机门



2002

进入移动隔音墙系统业务

2015

多玛和凯拔合并成为多玛凯拔

dormakaba

2015/16

第一个基于云服务的访问解决方案



2016/17

完成在北美地区的收购，包括Skyfold和BEST品牌

2019/20

荣获EcoVadis可持续发展管理金奖



2021/22

推出EntriWorX生态系统

被评为瑞士最具可持续性的公司之一

2023

屡获殊荣的新一代重型闭门器EHD 9000



启动转型计划(S4G)

数字化未来之路

创新驱动型方案



我们持续推动创新

我们为用户提供数字化解决方案，帮助我们的客户提高他们的生产率和可持续性。

例如：

- **EntriWorX**: 能简化复杂门控规划和安装的智慧门系统
- **resivo**: 为公寓租户和业主设计的设施管理云平台
- **Argus V60**: 应用专有防尾随检测技术的空间节省型速通门
- **ST PRO Green RC3**: 采用隔热型材系统的节能型自动平移门
- **BEST EHD9000**: 带有自调节阀和特有酯油的重型铸铁闭门器，可根据温度变化进行自动调节以确保所需功能。



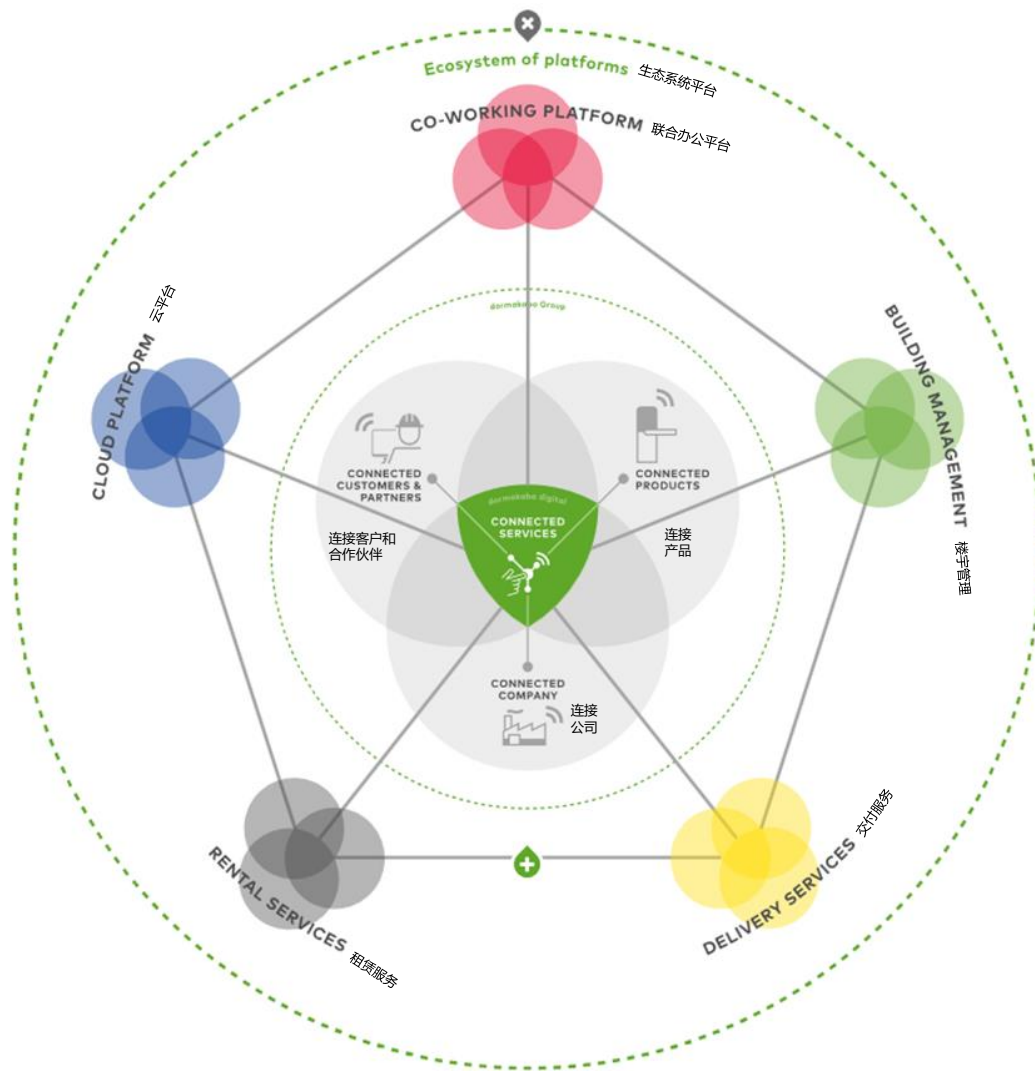
基于开放平台的新的连接形式

多平台交互，全新的数字生态系统兴起

我们开发基于开放平台，能与他人连接和共享数据的数字化产品和服务。

例如：

- 酒店服务
- 租赁服务
- 交付服务
- 楼宇管理
- 联合办公平台



EntriWorX: 通过数字化和专业领域知识实现差异化

规划

使用ExtriWorX Planning 360°
规划智能门锁

使用ExtriWorX Planner完成
门解决方案的详细技术描述

使用ExtriWorX Setup App
轻松进行调试

安装

使用ExtriWorX Unit
安装门组件

运营

使用ExtriWorX Insights了解
建筑运营的数据化概览



EntriWorX: 帮助客户显著提高生产率



设备经理

每栋楼至少减少一名
全职人员



建筑师和规划师

在规划阶段节省至少
20%的时间



生态系统合作伙伴

高达80,000瑞郎的
成本下降



安装人员

减少近50%的
安装时间

显著降低成本

凭借卓越的功能、简易的安
装和一站式的规划，可在降
低成本的同时，提高终端客
户的满意度。

用心筑造

可持续发展作为关键差异点



用心筑造

畅想明天

我们致力于在我们所做的一切中倡导可持续发展，
从生产更环保的安防及门控解决方案到成为一个公平和负责的雇主和邻居。

我们各项行动的指引

我们寻求与所有利益相关者展开公开、透明的对话，从而基于明确目标和持续改进来制定战略和行动，并积极报告我们的进展。

- 可持续发展和产品生产
- 与员工及业务合作伙伴负责任地往来
- 通过公认的标准进行透明地报告
- 国际和国内领先的可持续发展组织的会员身份和承诺
- 关于自身可持续发展管理的外部评价，如：评级



用心筑造

我们为实实现联合国可持续发展目标做出贡献

这9个可持续发展目标与我们的可持续发展战略最为契合



2021-2027 可持续发展战略框架



地球	人力	合作
我们支持低碳循环经济	我们为员工赋能使他们释放全部潜能	我们合作共促可持续发展
我们为循环经济开发具有创新性和资源高效性的解决方案，为确保未来适应气候变化贡献力量。我们提供耐久和高效能的产品，帮助我们的客户达成他们各自的可持续发展目标。	我们打造公平、包容和安全的文化，推动员工的个人发展。我们为员工营造让他们能够持续成长、以开放的方式贡献自己的想法和为自己的成就而感到自豪的工作空间。	我们以身作则，与合作伙伴一起推动更环保的实践，并支持保护人权。通过我们可靠的安防及门控解决方案，我们也为人们的健康和平安做出贡献。我们还与合作伙伴一起提高我们产品的安全操作意识。
<ul style="list-style-type: none">• 能源与排放• 循环经济与材料• 环保合规	<ul style="list-style-type: none">• 公平就业• 培训和教育• 多元化和包容性• 职业健康和平安	<ul style="list-style-type: none">• 供应商可持续性发展• 人权• 客户健康与平安
30+ ESG目标 (环境、社会责任、公司治理)		

您的信任， 我的责任

遍布全球的标志性案例

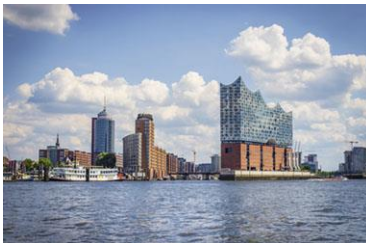


我们值得信赖

使用了我们的解决方案的标志性项目

在世界各地，众多尖端建筑和复杂设施都依赖着我们便捷、安全和有吸引力的安防及门控系统。

这些案例突显了我们优质且灵活的产品、解决方案和服务。



易北爱乐音乐厅, 德国 (德国)



Hedges Ave 海景豪宅, 黄金海岸 (澳大利亚)



Barangaroo 商业区, 悉尼 (澳大利亚)



世界贸易中心一号大楼, 纽约 (美国)



滨海湾金沙酒店, 新加坡



银河SOHO办公大楼, 北京 (中国)



太仓阿尔卑斯国际度假区, 太仓 (中国)



Sqaire 机场商业中心, 法兰克福 (德国)



Bengaluru 国际机场 (印度)

数以千计的专家

加入心仪的团队



数以千计的专家

成为这一发展中的行业里有吸引力和令人满意的角色

令人振奋的职业前景和发展机会：我们拥有互相肯定的工作氛围和全球专家支持网络，为员工提供具有挑战性的任务。

作为雇主，多玛凯拔提供：

- 一个你可以依赖的社群和一个你的意见被珍视的环境
- 一个可以发挥你的才能和提高你的技能的场所
- 定期的员工调研和团队研讨会
- 一个国际化的工作环境



联系我们!

如果您想了解更多，请访问我们的相关频道

总部官网:

www.dormakabagroup.com

博客:

<https://blog.dormakaba.com/>

职业信息:

www.dormakabagroup.com/en/careers

集团官方社交媒体:      

大中华区官方社交媒体:

打开微信，扫码关注



多玛凯拔官微



智能锁官微



小程序

打开抖音，扫码关注



抖音



Thank you

info@dormakaba.com

T +41 44 818 90 11

info@dormakaba.com

dormakaba International Holding GmbH

Hofwissenstrasse 24, 8153 Rümlang, Switzerland

dormakabagroup.com

Disclaimer

This communication contains certain forward-looking statements including, but not limited to, those using the words “believes”, “assumes”, “expects” or formulations of a similar kind. Such forward-looking statements reflect the current judgement of the company, involve risks and uncertainties and are made on the basis of assumptions and expectations that the company believes to be reasonable at this time but may prove to be erroneous. Undue reliance should not be placed on such statements because, by their nature, they are subject to known and unknown risks, uncertainties and other factors outside of the company's and the Group's control which could lead to substantial differences between the actual future results, the financial situation, the development or performance of the company or the Group and those either expressed or implied by such statements. Except as required by applicable law or regulation, the company accepts no obligation to continue to report, update or otherwise review such forward-looking statements or adjust them to new information, or future events or developments.

This communication does not constitute an offer or an invitation for the sale or purchase of securities in any jurisdiction.

dormakaba®, dorma+kaba®, Kaba®, Dorma®, Ilco®, LEGIC®, Silca®, BEST® etc. are registered trademarks of the dormakaba Group. Due to country-specific constraints or marketing considerations, some of the dormakaba Group products and systems may not be available in every market.

Disclaimer

This communication contains certain forward-looking statements including, but not limited to, those using the words “believes”, “assumes”, “expects” or formulations of a similar kind. Such forward-looking statements reflect the current judgement of the company, involve risks and uncertainties and are made on the basis of assumptions and expectations that the company believes to be reasonable at this time but may prove to be erroneous. Undue reliance should not be placed on such statements because, by their nature, they are subject to known and unknown risks, uncertainties and other factors outside of the company's and the Group's control which could lead to substantial differences between the actual future results, the financial situation, the development or performance of the company or the Group and those either expressed or implied by such statements. Except as required by applicable law or regulation, the company accepts no obligation to continue to report, update or otherwise review such forward-looking statements or adjust them to new information, or future events or developments.

This communication does not constitute an offer or an invitation for the sale or purchase of securities in any jurisdiction.

dormakaba®, dorma+kaba®, Kaba®, Dorma®, Ilco®, LEGIC®, Silca®, BEST® etc. are registered trademarks of the dormakaba Group. Due to country-specific constraints or marketing considerations, some of the dormakaba Group products and systems may not be available in every market.

附录



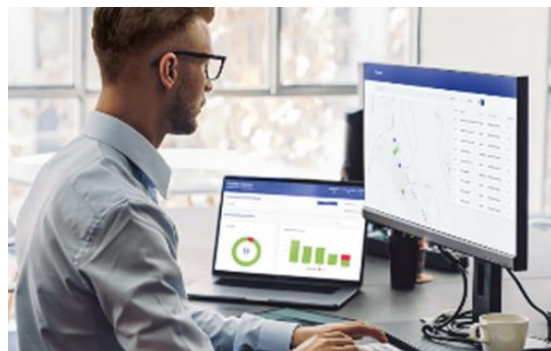
在每个场所的中心

我们如何助力您的业务



**设计在前还是功能优先？
我们两者兼顾。**

#门控可塑化



**让安防解决方案贯穿建筑
生命周期的每个阶段。**

#安防集成化



**让人们的通行尽可能轻松
自如。**

#通行无缝化



**回应您关于营造可持续性
建造环境的需求。**

#发展可持续化

在每个场所的中心

服务

我们确保建筑进出安全

定制化的安装和维保服务——确保您的建筑在全生命周期内为人们提供安全、舒适的通行体验。



在每个场所的中心

为全球客户提供尖端安防及门控解决方案 及生态系统



我们围绕客户定制我们的
产品、解决方案和服务



我们存在于每一个对您
重要的场所

XEA®

我们引领前沿设计之路



我们被一代又一代人选择
和信赖



我们为您提供每个阶段
所需的专业知识



我们在全球范围内创造
标志性影响

在每个场所的中心

我们为众多行业提供全面深入的知识 and 专长

- 机场
- 医疗
- 办公楼
- 酒店
- 教育
- 零售
- 银行和保险
- 政府和行政
- 住宅和公寓
- 体育和文化
- 运输和物流
- 工业和制造业
- 公用事业和电信



我们值得信赖

太仓阿尔卑斯国际度假区，太仓（中国）



该度假区由复星旅游文化集团投资、开发和建设，是太仓市区最大的综合性文化旅游项目，使用了dormakaba全面的门控五金和自动化解决方案。

我们值得信赖

联合信贷银行，索非亚（保加利亚）



dormakaba实现了用速通门控制管理员工进出，为客户服务区创建不同分区，为24小时银行和客户服务提供解决方案，以及为私人办公室提供不同的室内玻璃门五金系统。

我们值得信赖

班加罗尔国际机场2号航站楼1期（印度）



班加罗尔坎皮高达国际机场（BLR机场）是世界上发展最快的机场之一，也是印度第一个绿地机场。dormakaba为机场2号航站楼提供了自助登机解决方案，自动登机牌控制门和的电动门用五金，该航站楼占地255,661平方米。

我们值得信赖

Stearawirt's Hauserei 酒店，施特格（奥地利）



dormakaba为其实现非接触、便捷、无障碍的通行，并确保员工和客人的安全，轻松融合舒适性、设计感和技术性。

我们值得信赖

Serviceplan广告公司：沟通之家，慕尼黑（德国）



dormakaba为这座开放且不失全面安全的办公楼提供了门禁系统和门用五金，让所有工作人员实现随心通行。

我们值得信赖

Avinor国营机场（挪威）



成为挪威所有国营机场自助登机门和预安检门的
独家供应商，为期十年。