

# Safety Alert

21 September 2020 AVSSE/HSE-Office

## Omgevallen rolcontainers

### Ongevallen

Recentelijk (maar ook eerder) zijn enkele (bijna-)ongevallen gebeurd met de zogenaamde rolcontainers. Ook wel kooikarren genoemd

1. Letselvoorval Vertrekhal 3 (8 maart 2016)
2. Letselvoorval Lounge 2 (30 augustus 2020)
3. Bijna ongeval Expeditiestraat (8 september 2020).

### Oorzaken

Deze rolcontainers zijn uitermate geschikt voor logistieke doeleinden zoals bevoorrading van winkels en supermarkten. Echter zijn ze niet geschikt voor transport van bouwmaterialen. Hiertoe zijn andere hulpmiddelen beschikbaar. Ook hebben deze rolcontainers een gelijke vloer nodig. Hiervan is binnen bouwgebieden zelden sprake. Oneigenlijk gebruik van rolcontainers is vaak de oorzaak van ongevallen.

De meest voorkomende oorzaken van ongevallen met rolcontainers zijn:

- Verminderde stabilisatie door onjuiste belading van groot bouw materiaal;
- Ruw oppervlak en hoogteverschillen in het bouwgebied;
- Overbelasting van de rolcontainer;
- Achterstallig onderhoud waardoor wielen kunnen blokkeren.

### Besluit

Daarom is besloten om met directe ingang het gebruik van rolcontainers **voor transport van bouw materiaal en sloopafval** niet meer toe te staan binnen de gebouwen en terreinen van Schiphol.



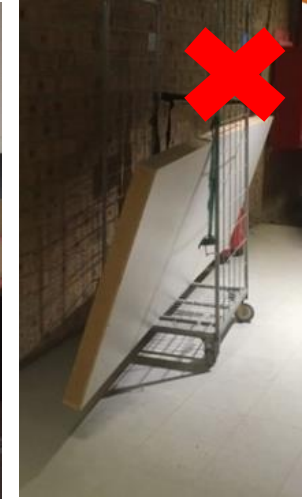
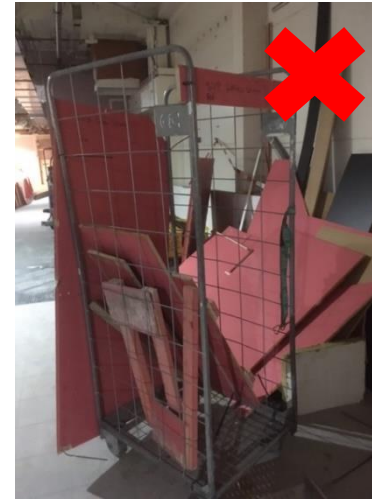
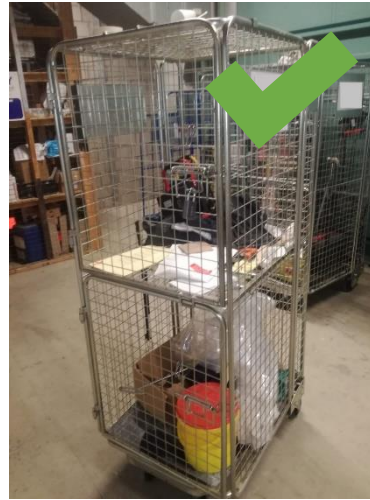
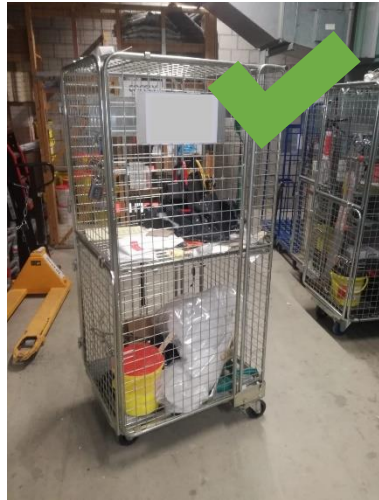
# Safety Alert

## Wanneer is een rolcontainer wel toegestaan?

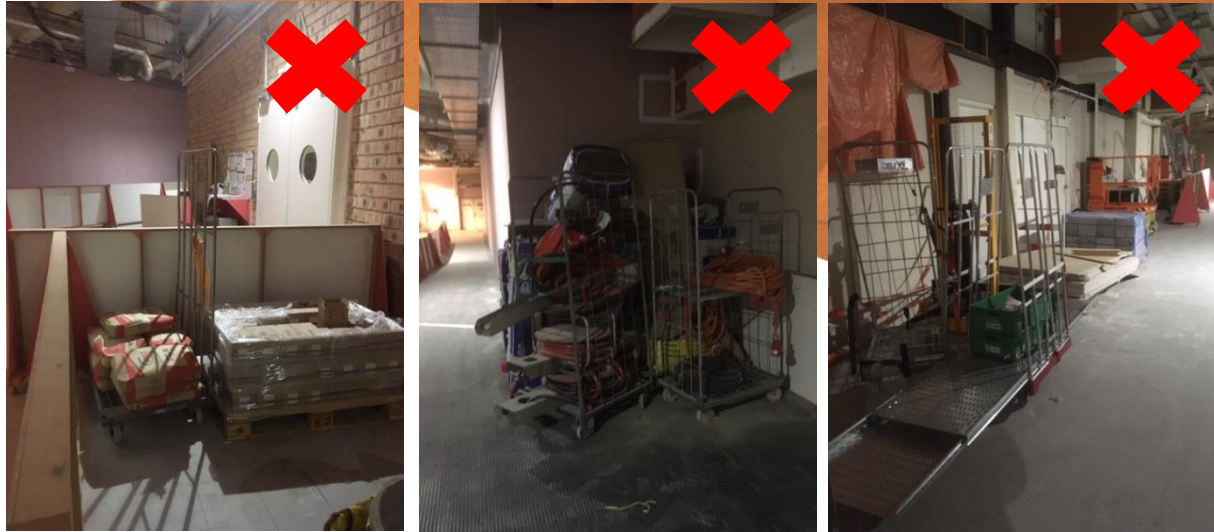
Het gebruik van een rolcontainer is wel **toegestaan voor andere materialen dan bouw materiaal en sloopafval** indien:

- het gebruik volgens de handleiding van de leverancier plaatsvindt;
- het gebruik buiten bouwplaatsen op gelijke vloerooppervlakte kan plaatsvinden;
- de rolcontainer van 4 zijden is voorzien van hekken en een gesloten bovenzijde;
- de lading binnen het oppervlak van de bodemplaat blijft;
- de lading niet het maximum laadgewicht overschrijdt;
- de rolcontainer niet topzwaar is beladen. Het zwaartepunt bevindt zich op de bodemplaat;
- de rolcontainer wordt geduwd en niet wordt getrokken.

## Voorbeelden:



# Safety Alert



Bij vragen of twijfel: raadpleeg uw leidinggevende of via [safe\\_office@schiphol.nl](mailto:safe_office@schiphol.nl)