

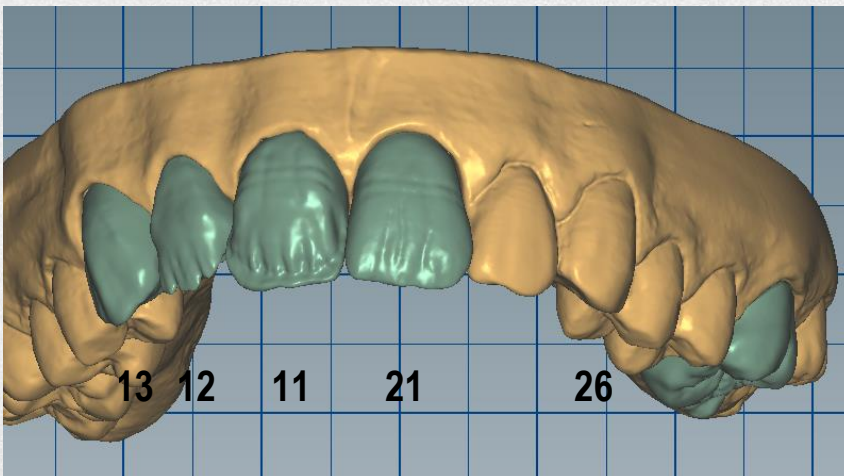
EM|A16 Zolid DNA Variationen

Esthetic Management

Langfristig stabil, auch unter extremen Einsatzbedingungen – so lässt sich das werkstoffoptimierte Zirkonoxid Zolid DNA am einfachsten beschreiben. Die Spanne reicht dabei von hochtransluzentem (FX), hochfestem (HT+), voreingefärbtem (PS) bis hin zu mehrschichtigem (ML) Zirkonoxid – immer abgestimmt auf die gewünschte Indikation.

Kursinhalt

Dieser Kurs bietet die Möglichkeit alle Materialvarianten und Einsatzmöglichkeiten unter professioneller Anleitung besser kennen zu lernen. Ausgehend von einem Kursmodell mit 5 Einheiten erstellen die Teilnehmer sowohl via Cutback-Technik als auch vollanatomische ästhetische Kronen.



Kursablauf

- _ Hintergründe der Materialentwicklung, -eigenschaften und -verarbeitung.
- _ Vorbereiten der einzufärbenden Restaurationen mit den entsprechenden Liquids in verschiedenen Einfärbetechniken sowie Erläutern des Sinterprozesses.
- _ Gemeinsame Begutachtung und Besprechung der Sinterergebnisse.
- _ Aufpassen der Restaurationen auf das Modell, ausarbeiten nach dem Sintern.
- _ Verblenden der Cutback Restaurationen mit einfachen Minimalschichtungen.
- _ Fertigstellen der gesamten Kursarbeit mit Bemalung und Glanzbrand.
- _ Brandführung Zolid DNA Materialien

TRAININGS

ag services

Kursziel

Durch einfache und strukturierte Vorgehensweise zu einem vorhersagbaren und gleichzeitig hoch ästhetischem Ergebnis zu kommen.

Zielgruppe

- Idealerweise haben die Teilnehmer schon Erfahrung mit den Materialien und nutzen diesen Kurs zur Vertiefung ihres Wissens und/oder für Erfahrungen mit neuen Materialien.
- Gleichermaßen interessant ist dieser Kurs für Teilnehmer, die noch nicht mit den Materialien arbeiten und hier in kurzer Zeit einen Überblick über die unterschiedlichen Möglichkeiten erhalten.
- Bedingt geeignet ist dieser Kurs für Teilnehmer, die noch keinerlei Erfahrungen auf diesem Gebiet haben. Hierfür empfehlen wir den Basic Kurs vorab.

Hinweis

Die Kronen sind von den Kursteilnehmern in der gewünschten Zolid DNA-Variante selbst herzustellen.
Soll ein noch nicht verwendetes Material bearbeitet werden, so können diese Einheiten bei AG im M-Center bestellt werden.

Die Datensätze für die Restaurationen werden rechtzeitig vor Kursbeginn versandt.