

EscapeDx Madrid

Briefing EscapeDX MADRID 1ª edición 2023

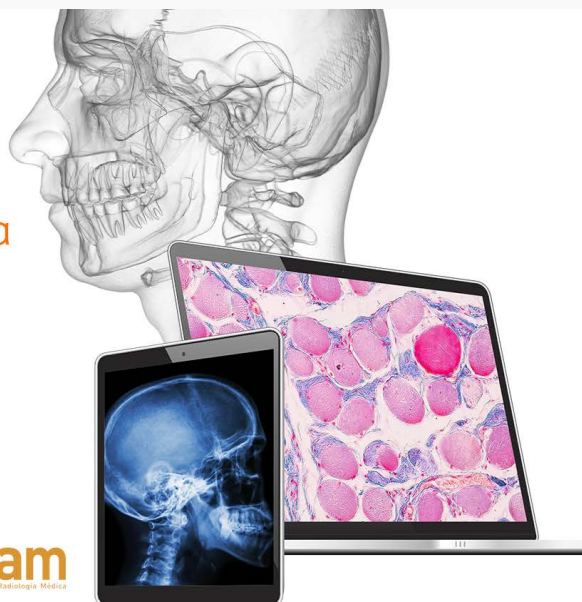
EscapeDx MADRID

Un reto en diagnóstico por
imagen en Radiología y Patología

Con el apoyo de soluciones digitales
de decisión diagnóstica

¡ACEPTA EL RETO Y PARTICIPA!

*Para los hospitales de la comunidad de Madrid



Introducción

Elsevier está ofreciendo experiencias innovadoras en soluciones de salud digital a nivel internacional, que aporten al profesional sanitario la oportunidad de poner en valor su experiencia y conocimientos aplicados a situaciones reales utilizando información basada en la evidencia.

La gamificación es una manera diferente y atractiva para apoyar estos objetivos, con un propósito fundamental **Compartir la Experiencia Clínica para fomentar la Excelencia.**

Para los clínicos y usuarios que ya han participado en esta iniciativa está siendo una manera en la que Elsevier, como proveedor de conocimiento y tecnología, participa y apoya su actividad.

Queremos ofrecer esta experiencia diferente por primera vez en España, para toda la comunidad de Imagen Radiológica y Anatomía Patológica, en esta primerísima edición para todos los **Hospitales de la Consejería de Sanidad de la Comunidad de Madrid** en forma de competición que promueva la participación de todos y ponga en valor la experiencia clínica y conocimientos en diagnóstico por Imagen.

Adicionalmente el evento final de la competición contará con una sesión de expertos acreditados en este campo y ceremonia de entrega de premios.

Para cumplir estos objetivos de Excelencia, unimos fuerzas con otras instituciones; el **Ilustre Colegio de Médicos de Madrid** participa en esta iniciativa como coorganizador y la **Sociedad Española de Radiología Médica (SERAM)** ha concedido su aval a esta actividad, además de estar confirmando otras sociedades médicas e instituciones.

EscapeDX Madrid

Objetivo: Aplicar los conocimientos y experiencia clínicos en diagnóstico por Imagen con el apoyo de herramientas digitales de decisión diagnóstica en un formato de competición que implique a toda la Comunidad de Madrid, a través de Escape Rooms de diagnóstico de casos clínicos.

Descripción resumida: Tras una fase inicial de formación de equipos, la competición se realiza en 2 fases: EscapeDX Madrid Clasificatoria, en los hospitales y EscapeDX Madrid Final, con eliminatorias y gran final, que tendrá lugar en El Ilustre Colegio de Médicos de Madrid (ICOMEM).

- Como fase inicial seguimos reclutando durante Noviembre los hospitales y sus departamentos de Diagnóstico por Imagen y Anatomía Patológica u otros que lo deseen, para su inscripción individual o por equipos. **Formación de Equipos (1)**
- En Noviembre tiene lugar la competición clasificatoria y de test entre los participantes de un mismo hospital que puede ser presencial. **EscapeDX Madrid Clasificatoria (2). ¡Hospitales de la Comunidad como La Paz, el Clínico San Carlos y muchos más ya están preparándose para el día 2 de Diciembre!**
- La competición final etiene lugar en el ICOMEM el **sábado 2 de diciembre de 2023**, donde competirán en una primera parte entre ellos y sólo quedarán 2 finalistas para la gran final. **EscapeDX Madrid Final (3).**

1 - Inscripción:

- Los equipos serán:
 - Mixtos entre **radiólogos y patólogos** - u otros especialistas interesados si se desea -, con un **máximo de 6 participantes** por equipo
 - La recomendación es que haya especialistas de ambas especialidades, al menos 1 de cada especialidad.
 - Si hay registros individuales Elsevier organizará su integración con otros equipos formados; **¡lo importante es que nadie se quede sin participar!**
 - Pueden participar desde residentes hasta cualquier nivel de especialidad o perfil profesional de los respectivos departamentos
 - La recomendación es que consideren en la formación del equipo distintos perfiles juntos: clínicos jóvenes o no que se adapten a la mecánica de juego fácilmente, tutores o personal más senior para tener más experiencia en la resolución de casos clínicos, especialidades o experiencia en diagnóstico en radiología y anatomía patológica
 - **¿Cómo Registrarse?:**
 - Regístrese de forma individual (le asignamos un equipo) o con su equipo en: **Registro** o escaneando el QR:
 - Vaya a la web del evento y regístrese: <https://elsevier.health/es/marketing/escapedx-madrid>
 - O contacte con el equipo de Elsevier en c.solutions@elsevier.com ,

Formar
Equipos



2 - Fase 1 de la competición- *EscapeDX Madrid Clasificatoria*:

- Comenzamos la competición:

Fase

1

- Casos clínicos: forman la base de la competición y son casos clínicos reales, elaborados por equipo consultor de especialistas de servicios de Radiología y Anatomía Patológica de España que son *gamificados* y adaptados a un formato EscapeRoom. Deberán resolverlos en el menor tiempo posible para pasar a siguiente ronda.
 - Los casos serán los mismos en cada fase de la competición.
 - Se va elevando el nivel de dificultad por cada fase, en total 3 etapas y 3 casos: clasificación, eliminación y final.
- Herramientas necesarias: Para ayudarles al diagnóstico, les abriremos las plataformas de ayuda al diagnóstico de Elsevier (ExpertPath, ImmunoQuery y STATdx) si no las tienen disponibles para que puedan consultarlas y buscar evidencia para sus diagnósticos. Se organiza apoyo formativo.
- Clasificación:
 - Si en un hospital hay más de 1 equipo que quiera competir o requieren la competición preparatoria, nos desplazamos a ese hospital para ello
 - Se requerirá una sala con acceso a internet y una mesa y 1 ordenador (PC o laptop) por equipo
 - Duración: 1 hora
 - Elsevier coordina la organización, se desplaza al hospital y proporciona todo el material adicional de EscapeRoom

3- Fase 2 de la competición y Evento: *EscapeDX Madrid Final*

Los equipos clasificados y los profesionales sanitarios de la Comunidad de Madrid están convocados a un evento público organizado para esta fase final el 2 de diciembre, sábado, de 10 a 14h, en el ICOMEM.

Fase

FINAL

Las sesiones son presenciales. La agenda está configurándose e incluirá, para apoyar aún más los objetivos descritos, un panel de expertos referentes en el tema sobre Innovación en Diagnóstico por Imagen, competición y entrega de premios por las autoridades. Participarán todas las entidades implicadas. Incluirá refrigerio y cóctel final.

Respecto a la competición se realizará en varias salas en 2 partes:

- **Eliminatorias:**
 - Los equipos convocados son divididos en 2 salas donde compiten entre ellos para ¡ser los primeros en escapar!
 - Se hace una introducción y prueba
 - De cada sala pasa 1 equipo, total: 2 equipos van a la final
 - Duración máxima: 1 hora

- **Gran FINAL:**
 - En otras 2 salas preparadas para la ocasión se encierra a cada equipo
 - ¡Habrán de resolver el último caso para encontrar la llave y escapar!
 - El primero que lo consiga es el ganador.

Esté atento a la agenda - Para apoyar aún más los objetivos descritos, organizamos con todas las entidades implicadas un programa completo con:

- Mesa redonda con referentes en el tema sobre Innovación en Diagnóstico por Imagen
- Competición y EscapeDx “Behind the Scenes”: formación y desarrollo de EscapeDx
- Entrega de premios por las autoridades.

*Incluye refrigerio y cóctel final.

Premios: Los ganadores recibirán los mayores premios – desde una suscripción anual a las plataformas si no tienen acceso hasta tratados de su especialidad, entradas para eventos especiales como conciertos, inscripciones a los congresos nacionales de su especialidad para 2024, vouchers de compras, materiales y otras sorpresas. También hay premios para los segundos y de consolación para todos los clasificados con packs especiales y acceso de prueba para todos los participantes a las plataformas. Próximamente se anunciará de forma detallada, así como el programa del día.

En definitiva, queremos poner juntos a todos los actores de estas importantes especialidades de la Comunidad de Madrid y trabajar con las instituciones de salud para compartir el conocimiento y la experiencia clínicas y fomentar la medicina basada en la evidencia.

EscapeDx MADRID

Haz un viaje con nosotros,
desde el hospital hasta la
gran final

De 30,000 pies de altitud a
20,000 leguas de
profundidad

