

WALLPAPER

Impresión de borde a borde - corte recto:

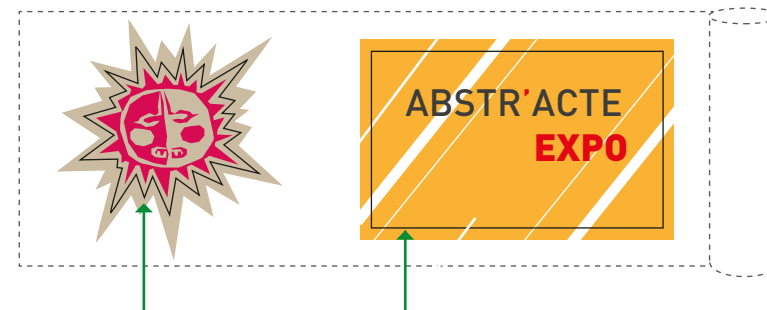
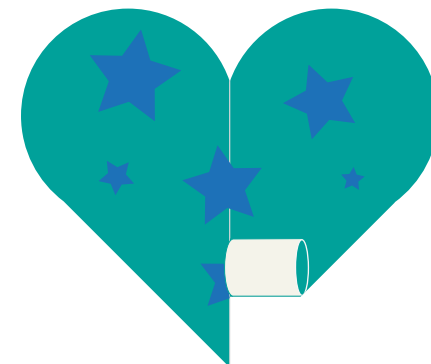
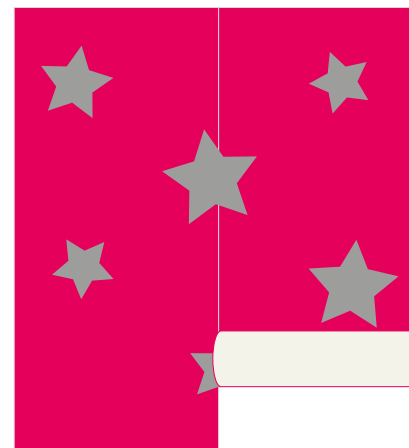
Si quieres pedir varios wallpapers con una **impresión de borde a borde**, el archivo para la impresión en cuatricromía debe medir el formato que has pedido, **sin sangres**.

Impresión de borde a borde - troquelado a la forma:

Si quieres pedir varios wallpapers con una **impresión de borde a borde**, con un troquelado a la forma, entrega el troquel en un archivo vectorial y el archivo para impresión en cuatricromía **sin sangres**.

Impresión en el interior del ancho máximo - corte recto o a la forma:

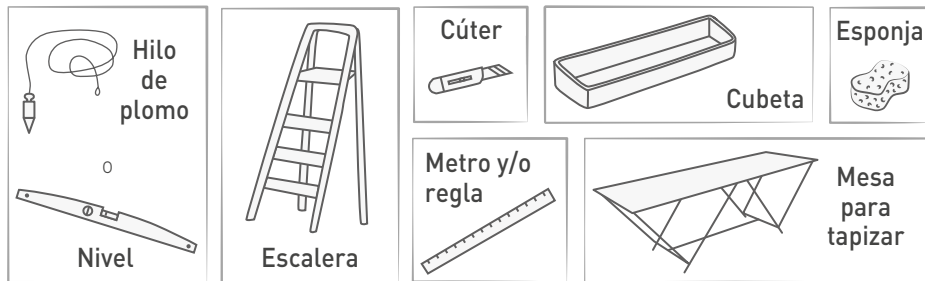
Entrega un archivo para la impresión en cuatricromía con 5 mm de sangre y otro con el troquel en un archivo vectorial en **negro 100%**.



El soporte de colocación debe ser:

Limpio, absorbente, sólido, rígido, plano, liso, sano y seco.

Sugerencias de material necesario para la colocación:



Colocación del wallpaper:

- 1 Usa un **nivel** o un **hilo de plomo** para trazar las líneas verticales del suelo en la pared, estas ayudarán a colocar el wallpaper.
- 2 Enrolla el wallpaper sobre sí mismo, la cara impresa en el interior y la cara encolada en el exterior.

- 3 Llena la **cubeta** de agua a temperatura ambiente y sumerge el wallpaper enrollado sobre sí mismo durante 10 o 15 segundos para activar el adhesivo.
- 4 Retira delicadamente el wallpaper de la **cubeta** y colócalo sobre la **mesa** con la cara preencolada hacia arriba. Dóblalo por la mitad, de manera que las zonas encoladas queden en contacto (aproximadamente durante 1 minuto). Hazlo con cuidado, vigila que no quede holgado.
- 5 Coloca la mitad superior, y después la segunda.
- 6 Con la ayuda de una **esponja humedecida**, retira todas las burbujas de aire que queden en el wallpaper. Deben arrastrarse del centro del papel hacia los bordes. No retires las burbujas de menos de 24 mm de diámetro, estas desaparecerán después de cubrir toda la pared.