

Ps

Travaillez sur le calque Quadri, utilisez les repères visuels des cadres, et une fois votre maquette finalisée, **masquez ou supprimez les calques de repères pour qu'ils n'apparaissent pas sur le fichier final :**

il ne doit y avoir que les traits de coupe, et votre visuel.

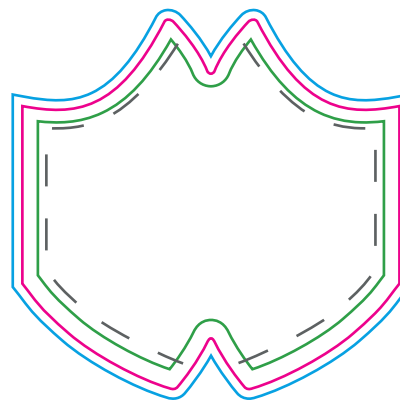
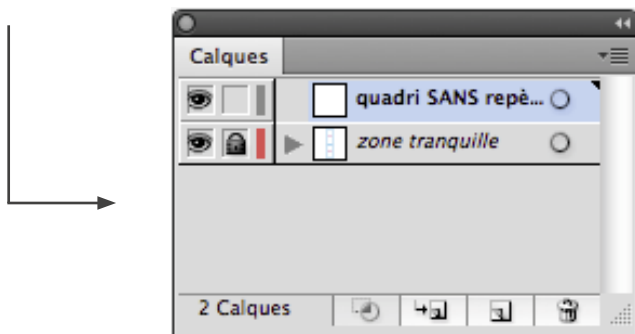
Ai

Les cadres dans le fichier Illustrator indiquent les différentes zones à respecter lors de la création de vos fichiers destinés à l'impression. Ils sont verrouillés et non imprimables.



Ne pas les déverrouiller pour les utiliser :

À l'enregistrement en EPS ou PDF, ils n'apparaîtront pas : si vous les réactivez, EXAPRINT ne saurait être tenu pour responsable.



■ **TRAIT NOIR :** Coutures. **Pointillé noir :** Ourlets
Nous conseillons d'avoir une marge pour les textes/visuels de 5 à 10 mm (tolérance de fabrication) de la couture afin qu'ils ne se retrouvent pas au abords du masque.

■ **CADRE BLEU :** zone de fonds perdus. Tous les éléments devant partir à la coupe doivent s'inscrire dans cette zone.

■ **CADRE ROUGE :** Découpe du masque.
Ce cadre est celui qui définit les dimensions de votre masque après découpe.

■ **CADRE VERT :** zone tranquille. Malgré la précision de la couture, l'emplacement peut être légèrement décalé, ces 15 mm servent de marge de sécurité.

Fichier à fournir :

1 fichier vectoriel (sans dégradé, ni transparence)

Polices de caractères : Pour une bonne lisibilité de vos textes, vos typos doivent avoir un corp minimum de **12 pt**, et 20 pt pour une visibilité à 1 mètre.

Épaisseur limite d'un filet : 2 pt

Distance entre 2 tracés : 2 pt.