

Ps

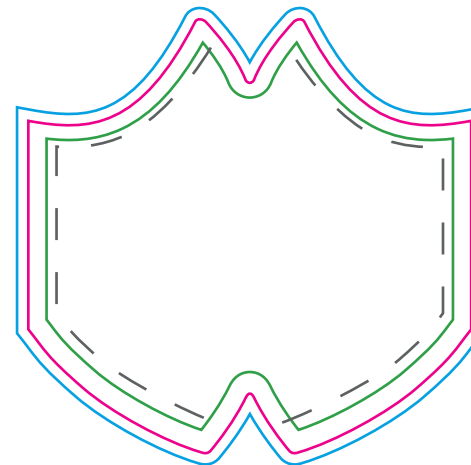
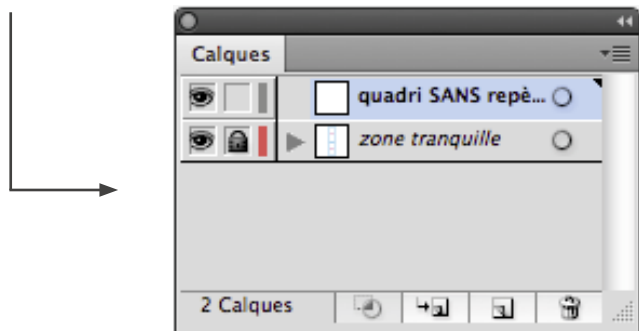
Trabaja sobre la capa de la Cuatricromía, utiliza las marcas visuales de los cuadros y, una vez hayas finalizado la maqueta, **oculta o suprime las capas de marcas para que no aparezcan en el archivo final:** solo deben aparecer tu imagen y las marcas de corte.

Ai

Las capas en el archivo Illustrator indican las diferentes zonas a respetar para la creación de tus archivos destinados a la impresión. Están bloqueadas y son no imprimibles.



NO DESBLOQUEES LAS CAPAS PARA USARLAS: Cuando lo guardes en EPS o PDF, no aparecerán (excepto la capa de marcas): si las reactivas, EXAPRINT no se hace responsable.



■ **LÍNEA NEGRA:** costuras.

■ **TRAZO AZUL:** SANGRES

Todos los elementos que deben quedar dentro del corte deben estar dentro de esta zona.

■ **TRAZO ROJO:** FORMATO FINAL

Esta zona define las dimensiones finales de tu mascarilla tras el corte.

■ **TRAZO VERDE:** ZONA TRANQUILA. Este marco define los marcos interiores de seguridad: todos los elementos que no deben ser cortados deben estar dentro de esta zona. A pesar de su exactitud, el corte puede desplazarse ligeramente, 15 mm servirán como margen de seguridad.

Archivo a proporcionar:

1 fichero vectorial (sin degradados ni transparencias)

Fuentes: Para una buena legibilidad de los textos, las tipografías deben tener un tamaño mínimo de **11 pt.**

Grosor mínimo de una línea: 2 pt.