

INSTRUCTION POUR LES GABARITS - TOTEM EMPILABLE

1/1

Ps

Travaillez sur le calque Quadri, utilisez les repères visuels des cadres, et une fois votre maquette finalisée, **masquez ou supprimez les calques de repères pour qu'ils n'apparaissent pas sur le fichier final** :

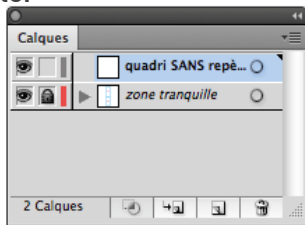
il ne doit y avoir que les traits de coupe, et votre visuel.

Ai

Les cadres dans le fichier Illustrator indiquent les différentes zones à respecter lors de la création de vos fichiers destinés à l'impression. Ils sont verrouillés et non imprimables.

Ne pas les déverrouiller pour les utiliser :

À l'enregistrement en EPS ou PDF, ils n'apparaîtront pas : si vous les réactivez, EXAPRINT ne saurait être tenu pour responsable.

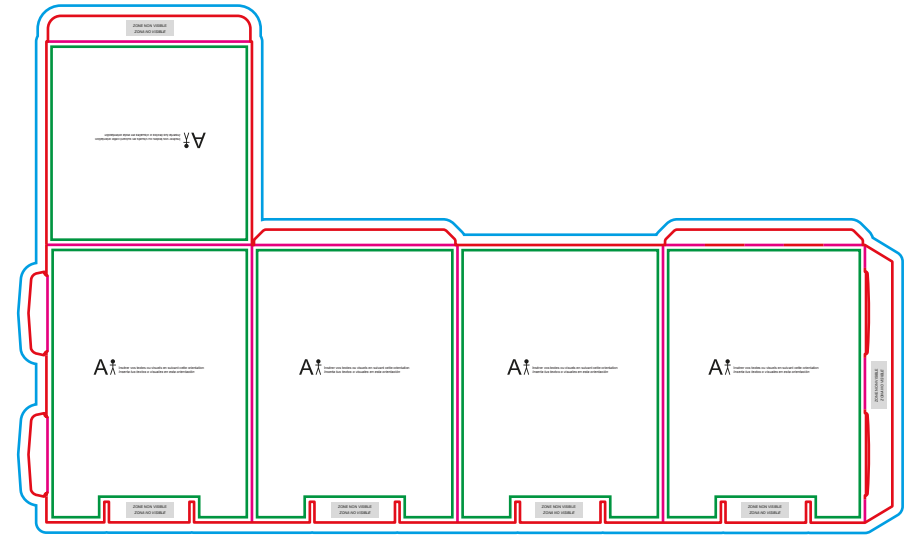


Les gabarits sont à l'échelle 1:1 (100% de la taille d'impression).

Les fichiers sont à fournir à 300 dpi.

Fournir 1 fichier par module, sauf si plusieurs éléments sur un même gabarit d'exaprint.

Il faut fournir un fichier par module et de nommer chaque fichier fourni en fonction de leur emplacement sur le totem.
Exemple : Prisme-Bas, Prisme-Central, Prisme-Haut



FILET BLEU : ZONE DE FONDS PERDUS

Tous les éléments devant partir à la coupe doivent s'inscrire dans cette zone.

FILET ROUGE : DÉCOUPE

Ce cadre est celui qui définit les dimensions de votre mobilier après découpe.

FILET VERT : ZONE TRANQUILLE

Ce cadre définit les marges intérieures de sécurité ; tous les éléments qui ne doivent pas être découpés doivent s'inscrire dans cette zone. Malgré la précision de la découpe, la coupe peut être légèrement décalée, ces 3 mm servent de marge de sécurité.