



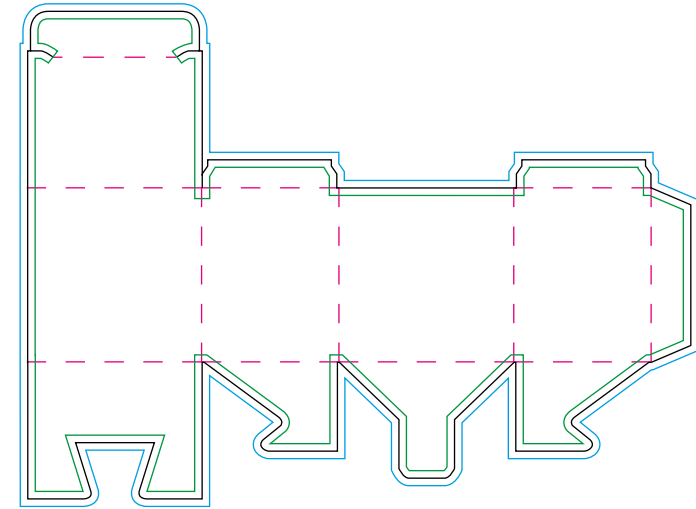
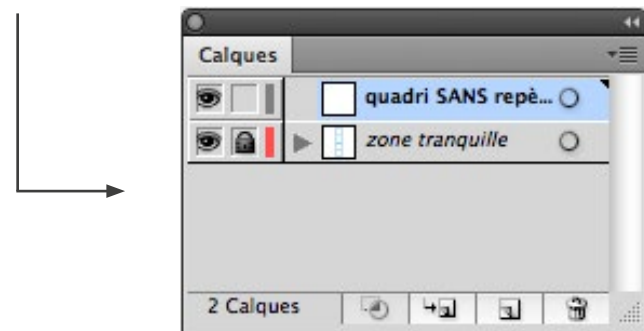
Travaillez sur le calque Quadri, utilisez les repères visuels des cadres, et une fois votre maquette finalisée, **masquez ou supprimez les calques de repères pour qu'ils n'apparaissent pas sur le fichier final** : il ne doit y avoir que les traits de coupe, et votre visuel.



Les cadres dans le fichier Illustrator indiquent les différentes zones à respecter lors de la création de vos fichiers destinés à l'impression. Ils sont verrouillés et non imprimables.



NE PAS LES DÉVERROUILLER POUR LES UTILISER :
...à l'enregistrement en EPS ou PDF, ils n'apparaîtront pas : si vous les réactivez, EXAPRINT ne saurait être tenu pour responsable.



FILET NOIR : FORMAT FINI

Ce cadre est celui qui définit les dimensions de votre carte après la découpe.



POINTILLÉS ROUGE : RAINAGES

Les rainages facilitent le pliage des différentes parties du packaging.



FILET BLEU : ZONE DE FONDS PERDUS

Tous les éléments devant partir à la découpe doivent s'inscrire dans cette zone.

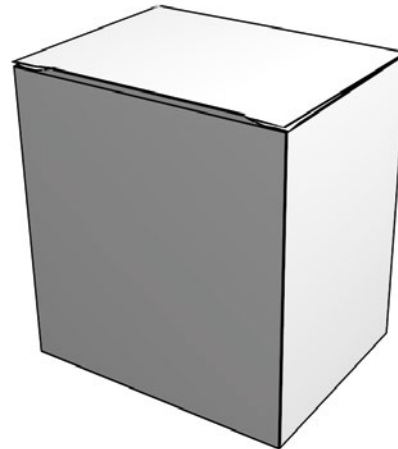


FILET VERT : ZONE TRANQUILLE

Ce cadre définit les marges intérieures de sécurité ; tous les éléments qui ne doivent pas être coupés lors de la découpe doivent s'inscrire dans cette zone. Malgré la précision de la découpe, un léger décalage peut survenir. Ces 3 mm servent de marge de sécurité.

INFO TECHNIQUE

Sur chaque gabarits se trouve un calque d'infos technique vous donnant la taille du packaging monté avec la photo correspondante, et la dénomination des différents filets.



GABARIT : M1CLAS_70X70X55MM

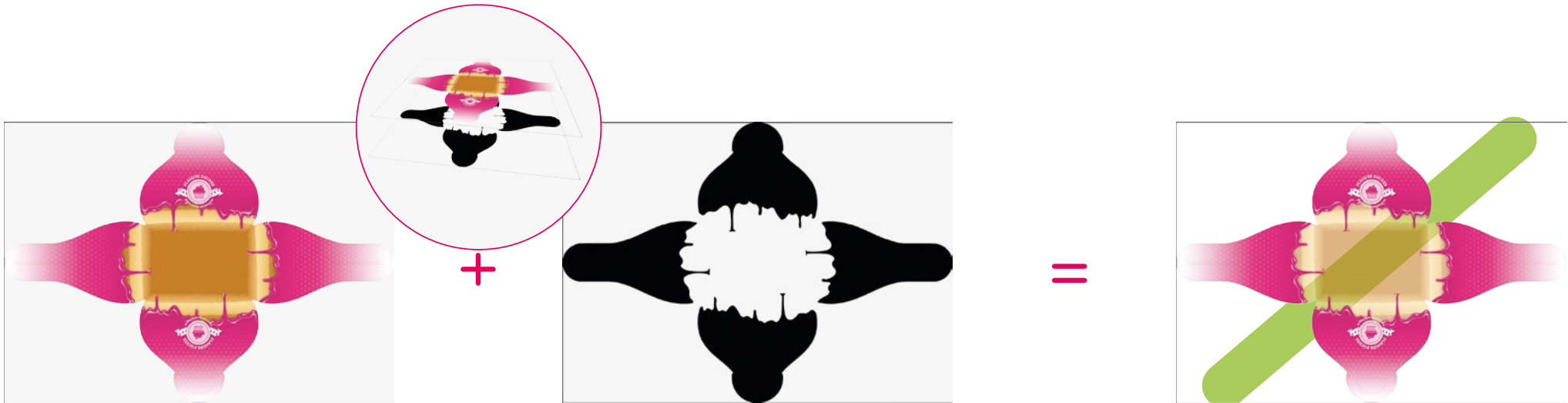
- DÉCOUPE
- - - RAINAGE
- ZONE TRANQUILLE
- FONDS PERDUS

PRÉPARATION DES FICHIERS

Pour un PACKAGING avec blanc de soutien, il suffit de fournir 3 fichiers :

- 1 fichier quadri pour l'impression
- 1 fichier Noir 100% vectorisé, pour le blanc de soutien (pas de gris ou de dégradés)
- 1 fichier JPG de contrôle incluant le tracé.

Pour l'exemple ci-dessous, l'impression est faite sur du PET transparent la forme noire définit une zone blanche en arrière-plan des textes. Vous avez la possibilité d'appliquer un blanc partiel, ou un blanc total



Fichier Quadri

Fichier Blanc de soutien

Résultat final
(la zone avec le blanc de soutien
devient opaque)