

Porte-carte plié

Un écrin de papier pour votre identité

13,6 x 16,35 cm ouvert / Pour carte de visite 8,5 x 5,4 cm

1/1

De 500 à 10 000 ex.

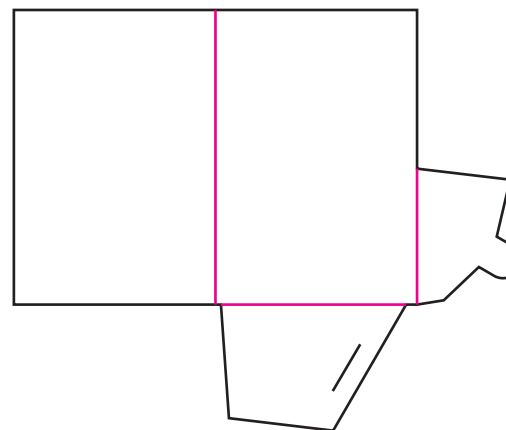
Supports

- 300g couché brillant**
- 250g couché recyclé satin blanc**

Quadri recto ou recto/verso
Rainage et découpe (encoche) compris
Livré rainé à plat

Format

6,5 x 9,5 cm fermé
13,6 x 16,35 cm ouvert



Délai J+8

 **Conditionnement**

Dans un carton double cannelure



Impression offset



Impression CMJN



Livraison incluse