

# INSTRUCCIONES DE LAS PLANTILLAS - MASCARILLA DE TELA CUATRI. 1/1

Ps

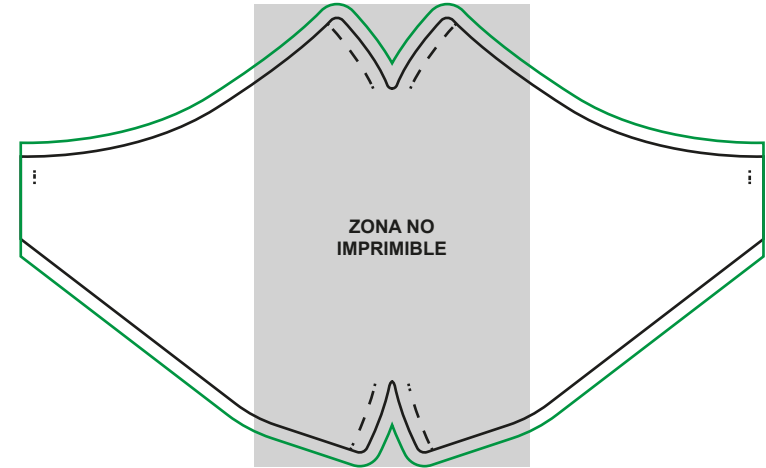
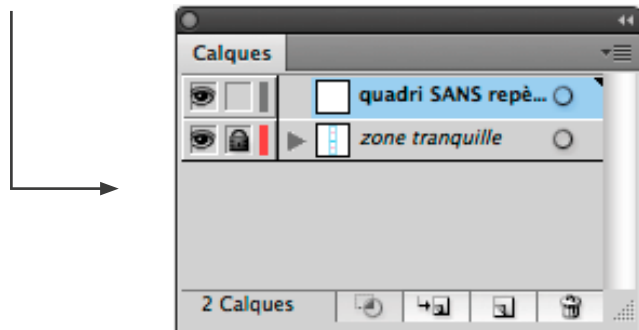
Trabaja sobre la capa de la Cuatricromía, utiliza las marcas visuales de los cuadros, y una vez hayas finalizado la maqueta **oculta o suprime las capas de marcas para que no aparezcan en el archivo final:** solo deben aparecer tu imagen y las marcas de corte.

Ai

Las capas en el archivo Illustrator indican las diferentes zonas a respetar para la creación de tus archivos destinados a la impresión. Están bloqueados y son no imprimibles.



**NO DESBLOQUEES LAS CAPAS PARA USARLAS:** Cuando lo guardes en EPS o PDF, no aparecerán (excepto la capa de marcas): si las reactivas, EXAPRINT no se hará responsable.



■ **CUADRO VERDE** ZONA DE SANGRES  
Todos los elementos que se incluyen en esta zona se perderán al s'inscrire dans cette zone.

■ **CUADRO NEGRO:** ZONA DE CORTE  
Esta zona define la zona de corte. A pesar de la precisión del corte, aconsejamos dejar un margen de de seguridad dentro de esos bordes.

■ **ZONA GRIS:** ZONA NO IMPRIMIBLE  
Esta zona marca el área en la que no se puede imprimir ningún diseño.