

# INSTRUCCIONES - VINILO ADHESIVO A MEDIDA

1/1

## INSTRUCCIONES PARA LA CREACIÓN DE ARCHIVOS

### Corte recto o troquelado a la forma:

Entregar un archivo de corte vectorial (.ai o .eps) con sangres de 2 mm: sin formas vacías y un solo troquel por modelo y formato pedido.

### Letras o corte complejo:

No puede haber letras o formas en el interior con un grosor inferior a 3 mm.

### Archivos a entregar:

- 1 archivo CMYK para la impresión
- 1 archivo **negro 100 %** para el blanco de soporte (las zonas negras serán blancas en la impresión)
- 1 archivo para el troquel en formato vectorial en **negro 100 %** y grosor de **0,25 pt.**

Los archivos pueden entregarse a escala 1:4 a 300 dpi. **Al crear los archivos revisa la tabla con las instrucciones de trabajo donde se precisa la escala del archivo.**

A escala 1:1, la resolución del archivo puede ser de 150 dpi.

### Tipo de corte según el vinilo:

Al metro cuadrado				Pliego				
Corte recto	Troquelado a la forma	Troquelado a medio corte *	Letras & Troquelado complejo	Corte recto	Troquelado a la forma	Troquelado a medio corte *	Letras & Troquelado complejo	Sin corte
Un solo troquel del formato pedido			Varios troqueles del formato pedido					Corte del formato pedido

\* Entregado con film de colocación.

**Para los visuales, todos los detalles deben estar visibles, verifica que has seleccionado correctamente "pliego".**

## VITROFANÍA:

Tu vinilo transparente está pegado en el interior para ser visible desde el exterior. La impresión de tu archivo se hace en efecto espejo en la cara no adhesiva del soporte. Para tener un fondo blanco, elige la opción de plastificado blanco.

**Atención:** no apliques el volteo en tu impresión, nosotros lo haremos antes de imprimir (contrariamente a las etiquetas en bobina y en plano).

### 1 : Cuatri 1 cara, plastificado blanco

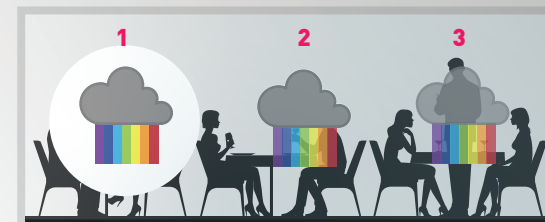
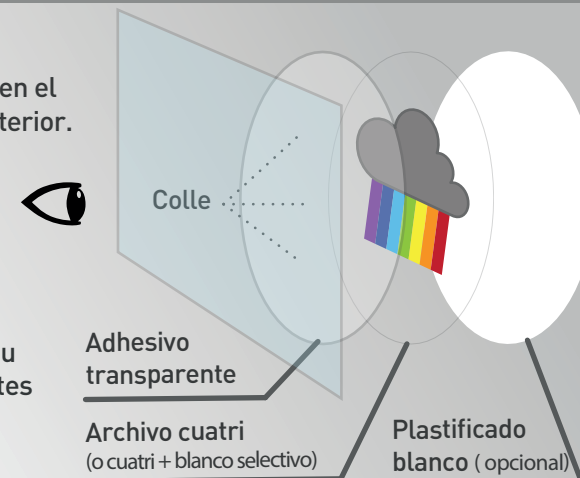
Toda la superficie del vinilo se vuelve opaca gracias al plastificado.

### 2 : Cuatri 1 cara, + blanco, sin plastificado

Blanco selectivo al nivel de la nube.

### 3 : Cuatri 1 cara, sin plastificado

Se ve a través de la impresión por transparencia.



## VINILO TRANSPARENTE

Aconsejamos aplicar un blanco de soporte a las partes impresas, si no los colores no saldrán opacos. **Atención, el blanco de soporte no debe pasar el 30% de la superficie del vinilo.**

El color del soporte impacta directamente sobre el color final del visual: si el soporte es blanco, los colores saldrán como en la pantalla; si es transparente, la impresión tendrá también un tono transparente y los tonos claros pueden tener poca visibilidad.

## VINILO DE CORTE FILM COLOREADO

Esta ficha contiene explicaciones y consejos para optimizar el trabajo de preparación de tus archivos.

El soporte está tintado dentro de la masa, por lo que es inútil continuar con la coloración de tus archivos. **Es necesario proporcionarnos un archivo vectorial cuyos elementos estén en 100% negro.**

La elección del color del vinilo se realiza al hacer el pedido, y determinará el vinilo a utilizar durante la fabricación. Por tanto, no es posible mezclar 2 colores en un mismo soporte. Solo hay que hacer 2 pedidos, 1 pedido por color.

Resultado deseado

découpe

1<sup>er</sup> pedido

d c u e

2<sup>o</sup> pedido

é o p

**Descascarado:** acción de eliminar las partes no deseadas del soporte una vez realizado el corte.

## LETRAS O MÚLTIPLES CORTES

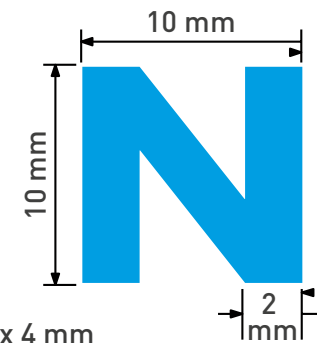
Formato mínimo de un elemento: 10 x 10 mm  
Grosor mínimo: 2 mm

Los ángulos inferiores a 90° tienen que ser redondeados:



Diámetro de los cantos redondeados: 2 mm

Formato mínimo de un elemento en reventado: 4 x 4 mm



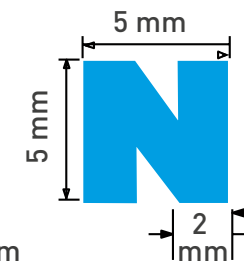
## CORTE FORMA COMPLEJA

Formato mínimo de un elemento: 5 x 5 mm  
Grosor mínimo: 2 mm



Ángulos afilados posibles

Formato mínimo de un elemento en reventado: 2 x 2 mm



**CORTE NO DESCASCARADO:** esta opción se puede elegir para cortes simples o a la forma compleja.



- Film de colocación (Tape)
- Vinilo descascarado
- Soporte del vinilo (Liner)