

INSTRUCTIONS ADHÉSIF SUR MESURE

1/2

INSTRUCTIONS POUR LA RÉALISATION DES FICHIERS

Coupe droite ou découpe à la forme :

Fournir systématiquement un tracé de découpe vectoriel (.ai ou .eps) avec bords perdus de 2 mm : pas de forme évidée et une seule découpe par modèle et par format commandés.

Lettrage et découpe complexe :

Il ne doit pas avoir de caractère ou d'élément inférieur à 3 mm d'épaisseur.

Type de découpe en fonction du vinyle choisi :

Tous les vinyles (sauf teinté masse)			Vinyle teinté masse		
Coupe droite	Découpe à la forme	Découpe à la forme mi-chair *	Lettrage ou multiples découpes à la forme mi-chair*	Découpe à la forme complexe mi-chair*	Découpe à la forme non échenillée
Une seule découpe dans le format commandé			Plusieurs découpes possibles dans le format commandé		

* Livrée échenillée avec un film de pose.

Échenillage : action d'enlever les parties non souhaitées du support une fois la découpe réalisée.

Fichiers à fournir :

- 1 fichier CMJN pour l'impression quadri
- 1 fichier en **noir 100 %** pour le blanc de soutien (les zones noires seront blanches sur le support)
- 1 fichier pour le tracé de découpe en vectoriel en contour **noir 100 %** d'épaisseur **0,25 pt.**

Les fichiers peuvent être fournis à l'échelle 1:4 à 300 dpi. **Il est conseillé de joindre, en même temps que les fichiers, un fichier d'instructions précisant l'échelle de travail.**

À taille réelle, la résolution peut être de 150 dpi.

VITROPHANIE :

Votre adhésif transparent est collé à l'intérieur pour être visible de l'extérieur. L'impression de votre fichier se fait en miroir sur la face non adhésive du support. Pour avoir un fond blanc, choisissez l'option pelliculage blanc.

Attention : n'appliquez pas de symétrie sur le fichier, nous le ferons lors de l'impression.

1 : Quadri recto, pelliculage blanc

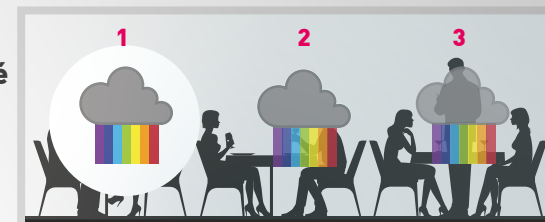
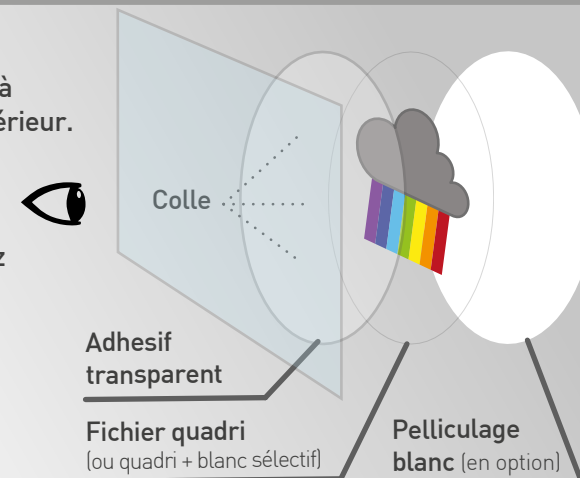
Toute la surface du vinyle est rendu opaque grâce au pelliculage.

2 : Quadri recto + blanc, non pelliculé

Blanc sélectif au niveau du nuage.

3 : Quadri recto, non pelliculé

On voit à travers l'impression par transparence.



VINYLE TRANSPARENT

Il est conseillé d'appliquer un blanc de soutien sous les parties imprimées, sans quoi les couleurs ne ressortiront pas opaques. **Attention, le blanc de soutien ne doit pas dépasser 30 % de la surface du vinyle.**

C'est la couleur du support qui impacte sur le rendu final du visuel, si le support est blanc, les couleurs ressortiront comme à l'écran, si ce dernier est transparent l'impression aura également un effet de transparence et les tons clairs seront assez peu perceptibles.

DÉCOUPE VINYLE TEINTÉ MASSE

Cette fiche contient des explications et astuces pour optimiser le travail de préparation de vos fichiers.

Le support est teinté dans la masse, il est donc inutile de procéder à la mise en couleurs de vos fichiers, **il faut nous fournir un fichier vectoriel dont les éléments sont en noir 100%**.

Le choix de la couleur du vinyle se fait lors de la commande, il déterminera le vinyle à utiliser lors de la fabrication, il n'est donc pas possible de mélanger 2 couleurs sur le même support. **Il suffit de passer 2 commandes, 1 commande par couleur.**

Résultat souhaité

découpe

1^{ère} commande

d c u e

2^{ème} commande

é o p

Échenillage : action d'enlever les parties non souhaitées du support une fois la découpe réalisée.

LETTRAGE OU MULTIPLES DÉCOUPES

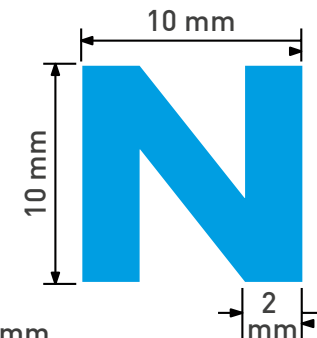
Format minimum d'un élément : 10 x 10 mm
Épaisseur minimum : 2 mm

Les angles inférieur à 90° doivent être arrondis :



Diamètre du coins ronds : 2 mm

Format minimum d'un élément en défonce : 4 x 4 mm



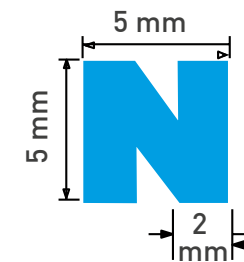
DÉCOUPE COMPLEXE

Format minimum d'un élément : 5 x 5 mm
Épaisseur minimum : 2 mm



Angles vifs possibles

Format minimum d'un élément en défonce : 2 x 2 mm



DÉCOUPE NON ÉCHENILLÉE : cette option peut être choisie pour une découpe simple ou complexe.



- Film de pose (Tape)
- Vinyle échenillé
- Support du vinyle (Liner)