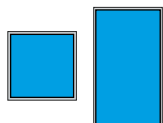


## TOUS LES ADHÉSIFS (SAUF TEINTÉS DANS LA MASSE)



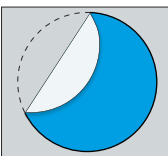
### Coupe droite :

1 découpe simple carrée ou rectangle.



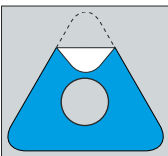
### Découpe à la forme :

1 découpe suivant le contour du visuel. Il ne s'agit pas de découpe droite, carrée ou rectangle, mais d'une forme personnalisée.



### Découpe à mi-chair vectorielle

Permet de ne découper que la partie autocollante avec le visuel à coller sans découper le liner. Livrée échenillée\* avec un film de pose.



### Lettrage ou multiples coupes à mi-chair :

Découpe(s) à la forme mi-chair avec formes évidées possibles. Les angles inférieurs à 90° doivent être arrondis. Livrée échenillée\* avec un film de pose.

### Limites techniques :

- Pas de forme évidée
- une seule découpe par modèle et par format commandés.
- Les angles  $\leq 90^\circ$  doivent être arrondis.

### Limites techniques :

- Caractères ou éléments, épaisseur mini : 3 mm
- Distance mini entre chaque élément : 3 mm
- Formes évidées possibles
- Plusieurs coupes possibles dans le format commandé.
- Les angles  $\leq 90^\circ$  doivent être arrondis.

### Fichiers à fournir :

- 1 fichier CMJN pour l'impression avec 2 mm fond perdu
- 1 fichier en **noir 100 %** pour le blanc de soutien (les zones noires seront blanches sur le support)
- 1 fichier pour le tracé de découpe en vectoriel en .pdf avec contour **noir 100 %** d'épaisseur **0,25 pt**. Les tracés doivent être fermés et ne jamais se chevaucher.

Les fichiers peuvent être fournis à l'échelle 1:4 à 300 dpi. **Il est conseillé de joindre, en même temps que les fichiers, un fichier d'instructions précisant l'échelle de travail.**

À taille réelle, la résolution peut être de 150 dpi.

**\*Échenillage :** action d'enlever les parties non souhaitées du support une fois la découpe réalisée.

## VINYLE TRANSPARENT

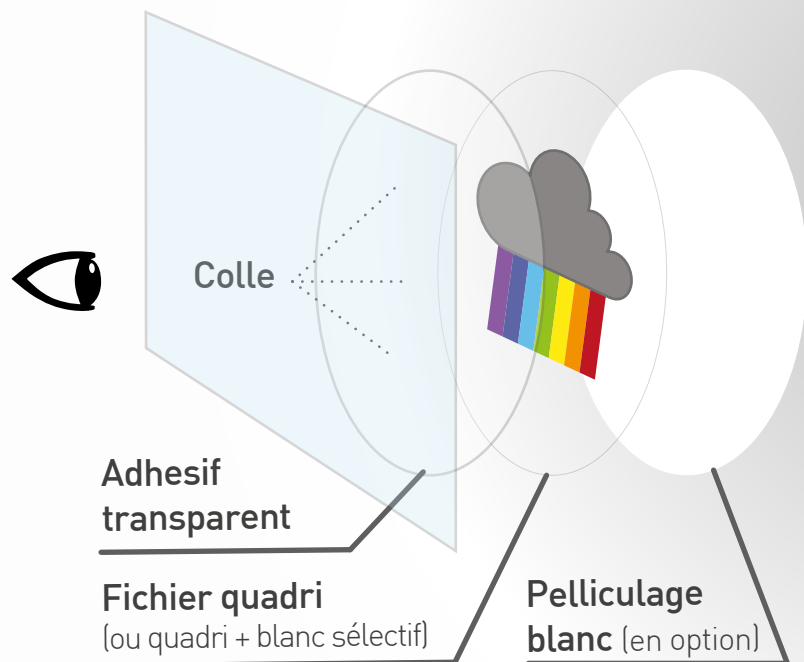
Il est conseillé d'appliquer un blanc de soutien sous les parties imprimées, sans quoi les couleurs ne ressortiront pas opaques. **Attention, le blanc de soutien ne doit pas dépasser 30 % de la surface du vinyle.**

C'est la couleur du support qui impact sur le rendu final du visuel, si le support est blanc, les couleurs ressortiront comme à l'écran, si ce dernier est transparent l'impression aura également un effet de transparence et les tons clairs seront assez peu perceptibles.

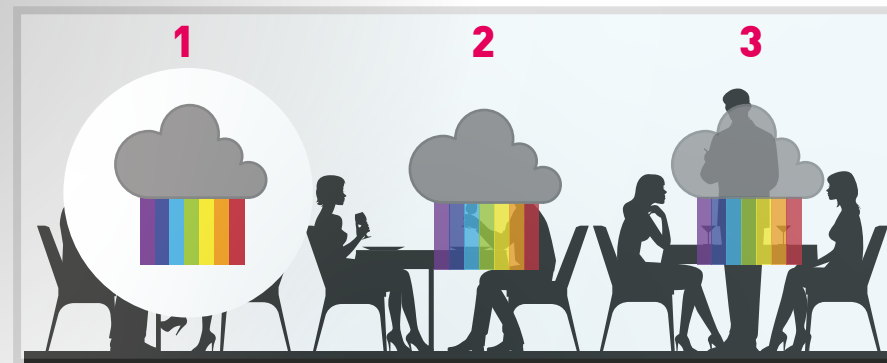
## ADHÉSIFS EN VITROPHANIE

Votre adhésif transparent est collé à l'intérieur pour être visible de l'extérieur.  
L'impression de votre fichier se fait en miroir sur la face non adhésive du support.  
Pour avoir un fond blanc, choisissez l'option pelliculage blanc.

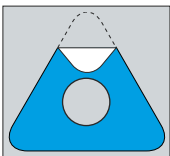
**Attention :** n'appliquez pas de symétrie sur le fichier, nous le ferons lors de l'impression



- 1 : Quadri recto, pelliculage blanc**  
Toute la surface du vinyle est rendu opaque grâce au pelliculage.
- 2 : Quadri recto + blanc, non pelliculé**  
Blanc sélectif au niveau du nuage.
- 3 : Quadri recto, non pelliculé**  
On voit à travers l'impression par transparence.



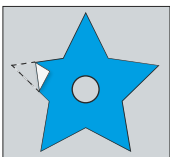
## DÉCOUPE VINYLE TEINTÉS DANS LA MASSE



### Lettrage ou multiples découpes à mi-chair :

Découpe(s) à la forme avec formes évidées possibles. Les angles inférieurs à 90° doivent être arrondis. Livrée échenillée\* avec un film de pose.

Adhésifs concernés : Opaque M1, Translucide, Dépoli, Effet carbon et métallique, Fluo et Sans PVC.

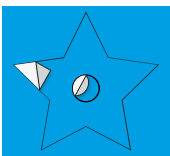


### Découpe à la forme vectorielle complexe :

Découp(s) à la forme mi-chair avec possibilité d'angles vifs et formes évidées.

Livrée échenillée\* avec un film de pose.

Adhésif concerné : Opaque M1 uniquement.



### Découpe à la forme vectorielle non échenillée :

Découpe(s) à la forme avec possibilité d'angles vifs et formes évidées.

Livrée non échenillée\*.

Adhésif concerné : Opaque M1 uniquement.

**coupe**

### Découpe à la forme Pochoir :

Découpe(s) à la forme avec formes évidées possibles. Les angles inférieurs à 90° doivent être arrondis.

La partie découpée et échenillée\* n'est pas fournie.

Adhésif concerné : Pochoir uniquement.

### Limites techniques :

- Format mini d'un élément : 10 x 10 mm
- Format mini d'un élément en défonce : 4 x 4 mm
- Épaisseur mini : 2 mm
- Formes évidées et plusieurs découpes possibles dans le format commandé.
- Les angles  $\leq 90^\circ$  doivent être arrondis.

### Limites techniques :

- Format mini d'un élément : 5 x 5 mm
- Format mini d'un élément en défonce : 2 x 2 mm
- Épaisseur mini : 2 mm
- Formes évidées possibles
- Plusieurs découpes possibles dans le format commandé.
- Angles vifs possibles.

### Limites techniques :

- Format mini d'un élément : 10 x 10 mm
- Format mini d'un élément en défonce : 5 x 5 mm
- Épaisseur mini : 5 mm
- Formes évidées et plusieurs découpes possibles dans le format commandé.
- Les angles  $\leq 90^\circ$  doivent être arrondis.

Pour les adhésifs teintés dans la masse, le choix de la couleur du vinyle se fait lors de la commande. Il détermine le vinyle à utiliser lors de la fabrication. Il est donc inutile de procéder à la mise en couleur de votre fichier.

### Fichiers à fournir :

- 1 fichier pour le tracé de découpe en vectoriel en .pdf avec contour **noir 100 %** d'épaisseur **0,25 pt**. Les tracés doivent être fermés et ne jamais se chevaucher.
- 1 fichier de contrôle avec les zones à conserver en noir 100%. Ces zones correspondent aux zones qui resteront (et qui seront de la teinte du support choisi).

Tous les éléments à réaliser doivent être groupés sur 1 seul fichier de hauteur 56 cm et avec une largeur comprise de 4 cm à 10 m.

Si vous souhaitez un visuel identique en plusieurs exemplaires, positionnez ce dernier autant de fois que nécessaire sur un même fichier.

### Fichiers à fournir :

- 1 fichier à l'échelle 1:1 pour le tracé de découpe en vectoriel au format .pdf avec contour **noir 100 %** d'épaisseur **0,25 pt**. Les tracés doivent être fermés et ne jamais se chevaucher.
- 1 fichier de contrôle avec les zones à conserver en noir 100%. Ces zones correspondent aux zones qui resteront.