

Ps

Trabaja sobre la capa de cuatricromía, usa las guías de las capas y, una vez hayas finalizado el diseño, **oculta o suprime las capas de guías para que no aparezcan en tu archivo final:** solo deben aparecer las marcas de corte, en tu archivo final.

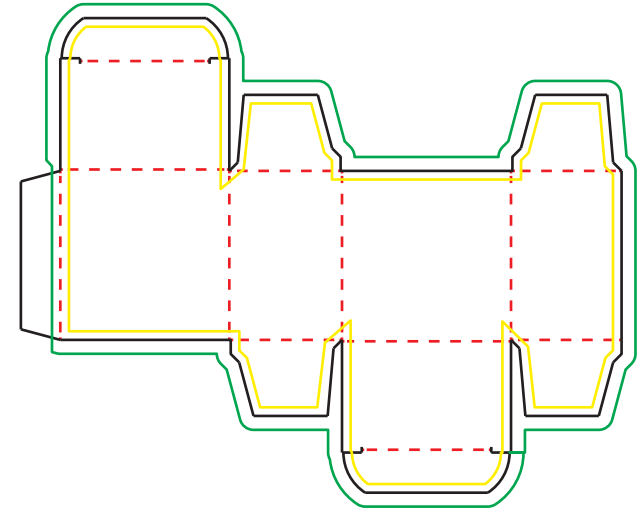
Ai

Las capas en el archivo Illustrator indican las diferentes zonas a respetar durante el diseño. Están bloqueadas y no son imprimibles.



NO DESBLOQUEES LAS CAPAS PARA USARLAS:

Al guardar en EPS o PDF, no aparecerán: si las reactivas EXAPRINT no se hará responsable si aparecen.



- LÍNEA NEGRA:** FORMATO FINAL
Este cuadro define el tamaño final del diseño después del corte.
- LÍNEA DE PUNTOS ROJA:** HENDIDOS
Los hendidos facilitan el plegado de las diferentes partes de la caja.
- LÍNEA VERDE:** SANGRES
Todos los elementos fuera de esta zona se perderán al realizar el corte.
- LÍNEA AMARILLA:** ZONA TRANQUILA
Zona de seguridad del diseño. Situa aquí toda aquella información importante que no debe perderse.
A pesar de su exactitud, el corte puede ser ligeramente desplazado, estos son 3 mm de seguridad.

PREPARACIÓN DE ARCHIVOS

Para un PACKAGING con acabados, se deben proporcionar 3 archivos:

- 1 archivo cuatricromía para la impresión
- 1 archivo negro 100% vectorizado para los acabados (sin grises ni degradados)
- 1 archivo de control en JPG que incluya los cortes

REQUISITOS DE DISEÑO

Las líneas deben tener un grosor mínimo de 0,25 pt (y de mínimo 1 pt para los acabados stamping y barniz selectivo, o incluso 2 pts para los elementos con reserva).

Las tipografías vecotriales deben tener un cuerpo de mínimo 6 pt (y mínimo 10 pt para los acabados stamping y barniz selectivo). Evita las fuentes demasiado finas y con Serif, pueden no quedar como se desea.

ACABADOS

- Espaciado de 1 pt entre elementos.
- Archivo en N 100% negro sin degradado.
- No incluir acabados a menos de 3mm de las zonas de corte (atención a los modelos con ventana).
- No incluir acabados en los hendidos. Podría provocar roturas.
- No imprimir en los puntos de encolado, interferiría en la sujeción del pegamento.

CAJA AUTOMONTABLE

No pongas elementos importantes en la parte inferior porque una vez montada la caja, se superpondrán algunas partes y, por lo tanto, la información no será visible.