

# INSTRUCTION POUR LES GABARITS - TOTEM PLIABLE

1/1

Ps

Travaillez sur le calque Quadri, utilisez les repères visuels des cadres, et une fois votre maquette finalisée, **masquez ou supprimez les calques de repères pour qu'ils n'apparaissent pas sur le fichier final** : il ne doit y avoir que les traits de coupe, et votre visuel.

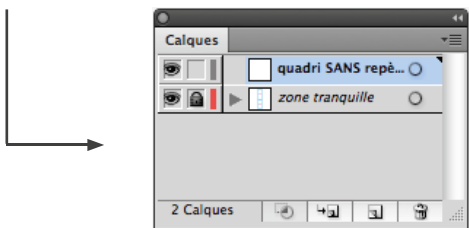
Ai

Les cadres dans le fichier Illustrator indiquent les différentes zones à respecter lors de la création de vos fichiers destinés à l'impression. Ils sont verrouillés et non imprimables.

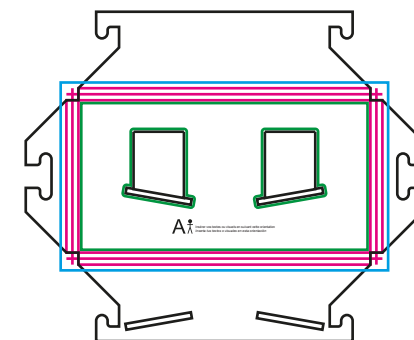
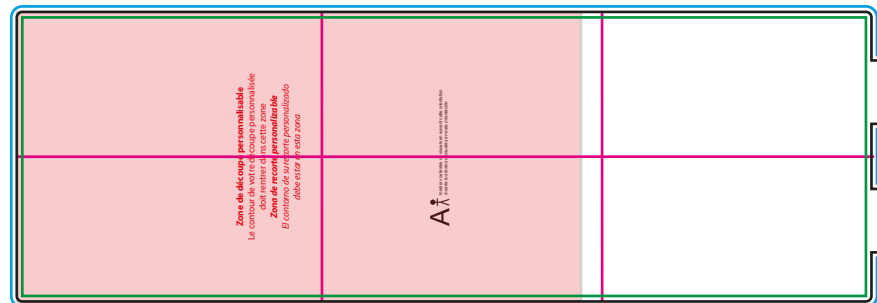


**Ne pas les déverrouiller pour les utiliser :**

À l'enregistrement en EPS ou PDF, ils n'apparaîtront pas : si vous les réactivez, EXAPRINT ne saurait être tenu pour responsable.



**Les gabarits sont à l'échelle 1:1 (100% de la taille d'impression).** Les fichiers sont à fournir à 300 dpi. Fournir 1 fichier par module, sauf si plusieurs éléments sur un même gabarit d'exaprint.



## ☐ **FILET BLEU** : ZONE DE FONDS PERDUS

Tous les éléments devant partir à la coupe doivent s'inscrire dans cette zone.

## ☐ **FILET ROUGE** : DÉCOUPE

Ce cadre est celui qui définit les dimensions de votre mobilier après découpe.

## ☐ **FILET VERT** : ZONE TRANQUILLE

Ce cadre définit les marges intérieures de sécurité ; tous les éléments qui ne doivent pas être découpés doivent s'inscrire dans cette zone. Malgré la précision de la découpe, la coupe peut être légèrement décalée, ces 3 mm servent de marge de sécurité.