


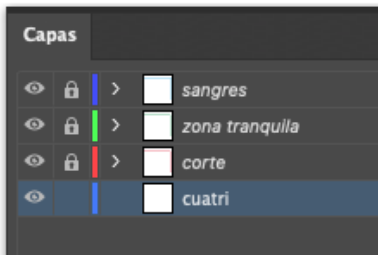
INSTRUCCIONES - TÓTEM PLEGABLE

1/1

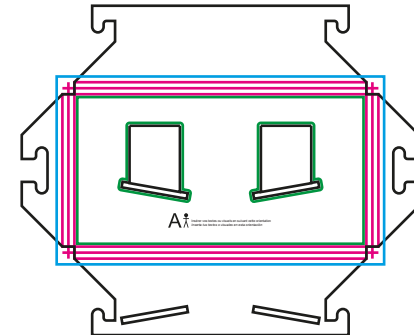
Ps Trabaja sobre la capa de cuatricromía, usa las guías de las capas y, una vez hayas finalizado el diseño, **oculta o suprime las capas de guías para que no aparezcan en tu archivo final:** solo deben aparecer las marcas de corte, en tu archivo final.

Ai Las capas en el archivo Illustrator indican las diferentes zonas a respetar durante el diseño. Están bloqueadas y no son imprimibles.

 **NO DESBLOQUEES LAS CAPAS PARA USARLAS:** Al guardar en EPS o PDF, no aparecerán: si las reactivas EXAPRINT no se hará responsable si aparecen.



Las plantillas son a escala 1:1 (100% del tamaño de impresión). Los archivos deben proporcionarse a 300 ppp. Entrega 1 archivo por módulo, a menos que haya varios elementos en la misma plantilla.



- CUADRO AZUL: SANGRES**
Todos los elementos fuera de esta zona se perderán al realizar el corte.
- CUADRO ROJO: CORTE - FORMATO FINAL**
Este cuadro define el tamaño final del diseño después del corte.
- CUADRO VERDE: ZONA TRANQUILA**
Zona de seguridad del diseño. Situa aquí toda aquella información importante que no debe perderse. A pesar de su exactitud, el corte puede ser ligeramente desplazado, se dejan 3 mm de seguridad.