

Logiciels de travail



Travaillez sur le calque Quadri, utilisez les repères visuels des cadres, et une fois votre maquette finalisée, **masquez ou supprimez les calques de repères pour qu'ils n'apparaissent pas sur le fichier final** : il ne doit y avoir que les traits de coupe, et votre visuel.

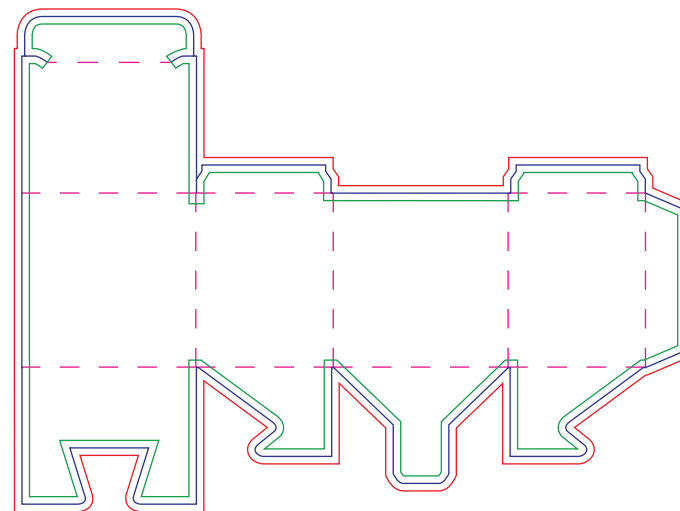
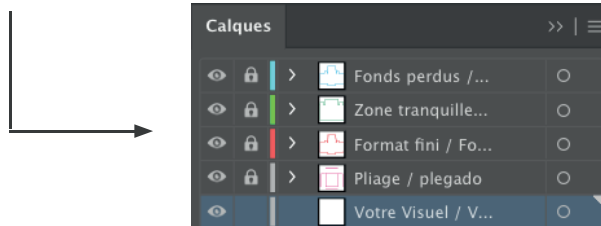


Les cadres dans le fichier Illustrator indiquent les différentes zones à respecter lors de la création de vos fichiers destinés à l'impression. Ils sont verrouillés et non imprimables.



NE PAS LES DÉVERROUILLER POUR LES UTILISER :

...à l'enregistrement en EPS ou PDF, ils n'apparaîtront pas : si vous les réactivez, EXAPRINT ne saurait être tenu pour responsable.



FILET BLEU : FORMAT FINI

Ce cadre est celui qui définit les dimensions de votre carte après la découpe.



POINTILLÉS ROSE : RAINAGES

Les rainages facilitent le pliage des différentes parties du packaging.



FILET ROUGE : ZONE DE FONDS PERDUS

Tous les éléments devant partir à la découpe doivent s'inscrire dans cette zone.



FILET VERT : ZONE TRANQUILLE

Ce cadre définit les marges intérieures de sécurité ; tous les éléments qui ne doivent pas être coupés lors de la découpe doivent s'inscrire dans cette zone. Malgré la précision de la découpe, un léger décalage peut survenir. Ces 3 mm servent de marge de sécurité.

PRÉPARATION DES FICHIERS

Pour un PACKAGING avec finition, il suffit de fournir 3 fichiers :

- 1 fichier quadri pour l'impression
- 1 fichier Noir 100% vectorisé, pour la finition (pas de gris ou de dégradés)
- 1 fichier JPG de contrôle incluant le(s) tracé(s).

CONTRAINTES DU DÉCOR

Les filets doivent avoir une épaisseur de 0,25 pt min (et de 1 pt min pour les finitions dorure et vernis sélectif, voire 2 pts pour les éléments en réserve).

Les polices vectorielles doivent avoir un corps de 6 pt min (et 10 pt min pour les finitions dorure et vernis sélectif).

Éviter les polices trop fines, et à empattements variable (Sérief), elles ne sortiront pas comme souhaitées.

FINITION

- Espacement de 1 pt entre les éléments (et 2 pts si réserve)
- Fichier vectoriel impératif en 100% noir et sans dégradé
- Pas d'éléments dorure, ou vernis après 3 mm de zone tranquille (attention au packaging Fenêtre)
- Pas d'éléments dorure sur les rainages, cela engendrerait de la casse
- Pas d'impression sur les points de colle, cela nuirait à la tenue de celle-ci

BOÎTE AVEC FOND AUTOMATIQUE

Ne pas mettre d'éléments importants sur le fond car une fois la boîte montée certaines parties seront superposées et donc non visibles.