

Ps

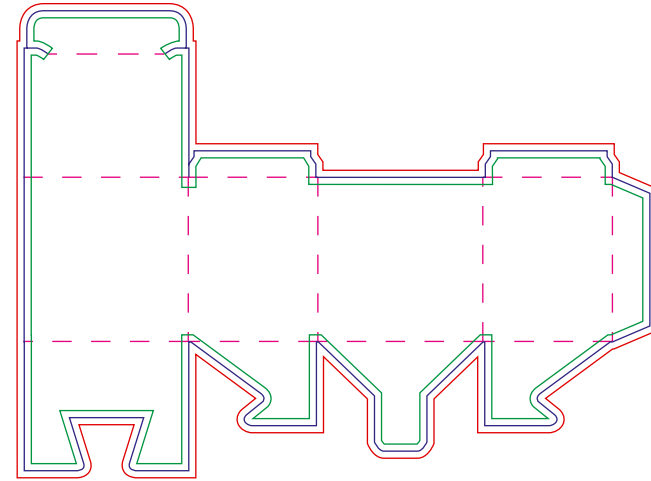
Trabaja sobre la capa de cuatricromía, usa las guías de las capas y, una vez hayas finalizado el diseño, **oculta o suprime las capas de guías para que no aparezcan en tu archivo final:** solo deben aparecer las marcas de corte, en tu archivo final.

Ai

Las capas en el archivo Illustrator indican las diferentes zonas a respetar durante el diseño. Están bloqueadas y no son imprimibles.



**NO DESBLOQUEES LAS CAPAS PARA USARLAS:** Al guardar en EPS o PDF, no aparecerán: si las reactivas EXAPRINT no se hará responsable si aparecen.



- LÍNEA AZUL:** FORMATO FINAL  
Este cuadro define el tamaño final del diseño después del corte.
- LÍNEA DE PUNTOS MAGENTA:** HENDIDOS  
Los hendidos facilitan el plegado de las diferentes partes de la caja.
- LÍNEA ROJA:** SANGRES  
Todos los elementos fuera de esta zona se perderán al realizar el corte.
- LÍNEA VERDE:** ZONA TRANQUILA  
Zona de seguridad del diseño. Situa aquí toda aquella información importante que no debe perderse.  
A pesar de su exactitud, el corte puede ser ligeramente desplazado, estos son 3 mm de seguridad.

## PREPARACIÓN DE ARCHIVOS

Para un PACKAGING con acabados, se deben proporcionar 3 archivos:

- 1 archivo cuatricromía para la impresión
- 1 archivo negro 100% vectorizado para los acabados (sin grises ni degradados)
- 1 archivo de control en JPG que incluya los cortes

## REQUISITOS DE DISEÑO

Las líneas deben tener un grosor mínimo de 0,25 pt (y de mínimo 1 pt para los acabados stamping y barniz selectivo, o incluso 2 pts para los elementos con reserva).

Las tipografías vecotriales deben tener un cuerpo de mínimo 6 pt (y mínimo 10 pt para los acabados stamping y barniz selectivo). Evita las fuentes demasiado finas y con Serif, pueden no quedar como se desea.

## ACABADOS

- Espaciado de 1 pt entre elementos.
- Archivo en N 100% negro sin degradado.
- No incluir acabados a menos de 3mm de las zonas de corte (atención a los modelos con ventana).
- No incluir acabados en los hendidos. Podría provocar roturas.
- No imprimir en los puntos de encolado, interferiría en la sujeción del pegamento.

## CAJA AUTOMONTABLE

No pongas elementos importantes en la parte inferior porque una vez montada la caja, se superpondrán algunas partes y, por lo tanto, la información no será visible.