

# SADZIRDIET UN IZJŪTIET ATŠĶIRĪBU



SKAŅU ABSORBĒJOŠĀ KANALIZĀCIJAS  
CARUĻVADU SISTĒMA

**PIPELIFE**   
always part of your life



# SATURS

---

|  |    |
|--|----|
| <b>LABĀKĀS PIEEJAMĀS PRIEKŠROCĪBAS</b>                         | 4  |
| <b>SADZIRDIET ATŠĶIRĪBU — LABĀKĀ PIEEJAMĀ SKAŅAS IZOLĀCIJA</b> | 6  |
| <b>IZJŪTIET ATŠĶIRĪBU — VIEGLA UZSTĀDĪŠANA</b>                 | 8  |
| <b>RADIET VĒRTĪBU — KVALITĀTE UN UZTICAMĪBA</b>                | 10 |
| <b>DIGITĀLO TEHNOLOĢIJU PIELĀGOŠANA — BIM AR MASTER3PLUS</b>   | 12 |
| <b>RADIET EKOLOĢISKU VĒRTĪBU — VIDEI DRAUDZĪGA BŪVE</b>        | 14 |

---

# LABĀKĀS PIEEJAMĀS PRIEKŠROCĪBAS

**Kanalizācijas cauruļvadu sistēmas ir būtiska ēku iekšējo tīklu sastāvdaļa, taču tās var būt trokšņainas un traucējošas.**

Mūsu modernākā skaņu absorbējošā kanalizācijas un notekūdeņu cauruļu sistēma Master3Plus ir īpaši izstrādāta, lai apmierinātu visas mūsdienu būvniecības un mājokļu kvalitātes prasības attiecībā uz skaņas izolāciju, uzstādīšanas vieglumu un darbību. Trīs funkcionāli cauruļu slāņi, augstākās kvalitātes materiāls un pārdomāta izstrādājuma konstrukcija nodrošina jutamus ieguvumus projektētājiem, uzstādītājiem, investoriem, kā arī iemītniekiem.

## GANDRĪZ 200 PRODUKTU



LABĀKĀ SKAŅAS  
IZOLĀCIJA

50+

ILGS  
DARBMŪŽS



PILNĪBĀ  
PĀRSTRĀDĀJAMS

VIEGLĀKA, ĀTRĀKA UN  
DROŠĀKA UZSTĀDĪŠANA

PLŪSMAI PIELĀGOTA  
KONSTRUKCIJA

DROŠS BLĪVĒJUMS

KLUSA PLŪSMA

UZLABOTA UV  
AIZSARDZĪBA

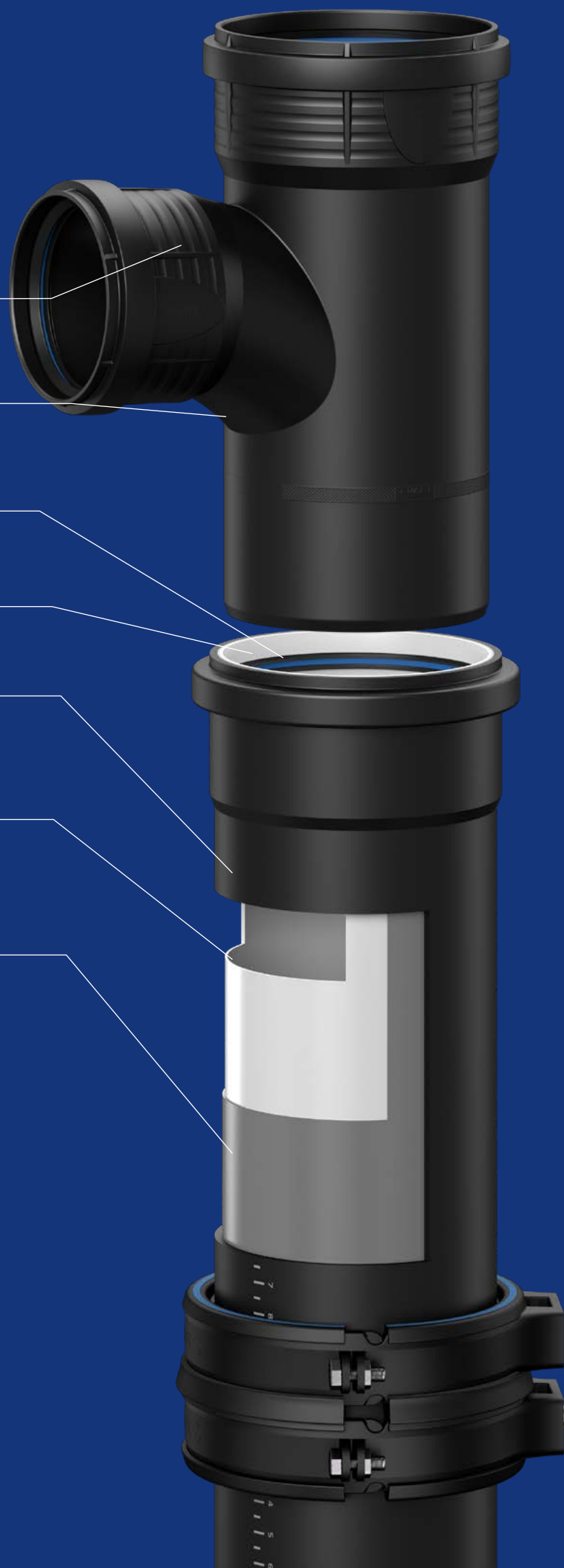
VIEGLĀKA PĀRBAUDE  
UN TEHNISKĀ APKOPE

IZCILA SKAŅAS  
IZOLĀCIJA, APLOCES  
STINGRĪBA UN IZTURĪBA

+ DROŠA UZSTĀDĪŠANA  
SALA APSTĀKĻOS

+ TAUPĪGA MATERIĀLU  
IZMANTOŠANA  
UN ATKRITUMU  
SAMAZINĀŠANA

+ PIEMĒROTS VAIRĀKĀM  
LIETOJUMA JOMĀM



# SADZIRDIET ATŠKIRĪBU

## LABĀKĀ PIEEJAMĀ SKAŅAS IZOLĀCIJA

**Nodrošiniet augstāku vispārējo dzīves kvalitāti un palieliniet īpašuma vērtību, novēršot trokšņa radītus traucējumus no blakus esošām telpām vai dzīvokļiem, izmantojot labāko būvniecības darba tehnoloģiju.**

Master3plus — mūsu augstākās kvalitātes polipropilēna (PP) kanalizācijas un notekūdeņu cauruļvadu sistēma — efektīvi samazina gaisa un konstrukcijas pārvadīto troksni. Šo sistēmu pārbaudīja Fraunhofera institūts Vācijā. Iegūtie rezultāti liecina, ka Master3Plus ir viena no klusākajām kanalizācijas un notekūdeņu cauruļvadu sistēmām, kas pieejama Eiropas tirgū.

### UZLABOTAS AKUSTISKĀS ĪPAŠĪBAS

Izvēloties skaņu absorbējošo kanalizācijas un notekūdeņu cauruļvadu sistēmu, noteikti ieteicams ņemt vērā visas sistēmas skaņu slāpējošās un hidrauliskās īpašības, izvēloties piemērotus izolējošos materiālus un stiprinājumus.

Skaņa rodas no vibrācijām, kas pārvietojas viļņu veidā pa gaisu vai materiālu. Ēku akustikā to dēvē par gaisa un konstrukciju pārvadītu skaņu. Lai gan laba cauruļvadu un sienu izolācija līdz minimumam samazinās trokšņa pārnesei telpā, konstrukciju pārvadītu skaņu ir grūtāk slāpēt, jo tā caur ēku sienām un citām konstrukcijām tiek pārnesta uz blakus telpām.

Master3plus veiksmīgi samazina gaisa un konstrukciju pārvadītā trokšņa veidošanos un izplatīšanos, un šīs sistēma ir viena no klusākajām kanalizācijas un notekūdeņu cauruļvadu sistēmām Eiropas tirgū.

### SALĪDZINĀŠANAI - STANDARTIZĒTAS PĀRBAUDES

Lai jūs mūsu apgalvojumus uztvertu nopietni, mēs saderības nodrošināšanai un mūsu sistēmas akustiskās kvalitātes uzlabošanai papildus stingrai iekšējai laboratoriskai testēšanai pakļaujam Master3Plus standartizētām trešo pušu akustiskajām pārbaudēm.

Neatkarīgajā Fraunhofera testēšanas institūtā Štutgartē, Vācijā, Master3Plus akustiskās pārbaudes tiek veiktas, ņemot vērā standarta EN 14366 prasības, un ar dažādām stiprinājuma skavām saskaņā ar standarta DIN 4109 un VDI 4100 prasībām.

PIPELIFE Master3Plus kanalizācijas un notekūdeņu cauruļvadu sistēmu kvalitāte pārsniedz prasības attiecībā uz ēku tehniskā aprīkojuma skaņas izolāciju un saskaņā ar VDI 4100 nodrošina skaņas līmeni mazāku par 10 dB (A).

## i

### CIK KLUSI IR 10 DECIBELI?

Cilvēks, kas atrodas blakus istabā vai dzīvoklī, ūdeni, kas plūst ar ātrumu četri litri sekundē (piemēram, tualetes poda noskalošanu), uztvers kā kaut ko tikpat klusu kā elpošana.





# IZJŪTIET ATŠĶIRĪBU

## VIEGLA UZSTĀDĪŠANA

**Kanalizācijas un notekūdeņu cauruļu sistēmu uzticamība, ilgmūžība un kvalitāte ir vienlīdz atkarīga gan no uzstādīšanas kvalitātes, gan cauruļu īpašībām.**

Pamatojoties uz mūsu zināšanām un santehniķu un uzstādītāju atsauksmēm, mēs nepārtraukti uzlabojam savu izstrādājumu konstrukciju, padarot Master3Plus sistēmu uzstādīšanu iespējami vieglāku un drošāku.



## ĀTRA, DROŠA UN UZTICAMA SAVIENOŠANA

### Samaziniet fizisko piepūli un padariet darbu ātrāk.

Īpaši izstrādātais blīves profils  
ievērojami atvieglo montāžu.

### Pajaujieties uz drošu cauruļu savienojumu.

Master3plus blīvgumijas  
ir veidotas tā, lai nepieļautu  
nejaušu izstumšanu vai nobīdi.

Izmantojot mūsu **blīvgumiju  
pareizai uzstādīšanai**, jūsu  
darbības vienmēr būs pareizas, bet  
savienojumi — stingri.

## PAREDZĒTS TEICAMIEM SAVIENOJUMIEM

Vadoties pēc **ārējām stiprinājuma  
ribām**, kas izvietotas 60° leņķī,  
tas jums palīdzēs pareizi orientēt  
veidgabalus.

**Ievietošanas dziļuma marķējums**  
uz katra Master3Plus veidgabala  
palīdz uzreiz noteikt, vai sistēma ir  
pareizi savienota.



## UZSTĀDĪŠANA SAREŽĢĪTOS APSTĀKĻOS

Tā kā izejvielas tiek rūpīgi izvēlētas un  
konstrukcija ir izturīga, Master3Plus  
lepojas ar augstu triecienizturību,  
nodrošinot **nevainojamas  
lietošanas un izvietošanas iespējas  
uzstādīšanas vietā.**

**Liels sals nav iemesls atlikt  
uzstādīšanu** — vismaz ne  
Master3Plus gadījumā. Izstrādājumu  
izcilā triecienizturība ir pārbaudīta  
saskaņā ar standarta EN 1451  
prasībām -10 °C temperatūrā.



# RADIET VĒRTĪBU

## KVALITĀTE UN UZTICAMĪBA

No pamatiem līdz jumtam jūs radāt ilgtspējīgu vērtību investoriem, māju īpašniekiem un iemītniekiem, rūpīgi izvēloties būvmateriālus, kas ir uzticami, izturīgi un kam nepieciešama cik vien iespējams maza tehniskā apkope.

Mēs kā ražotājs darām to pašu. Visi izstrādājumi, ko saņemat no mums, ir izgatavoti no rūpīgi izraudzītiem materiāliem un ražoti, izmantojot modernāko projektēšanas un ražošanas tehnoloģiju, lai šo materiālu darbmūžs būtu vismaz 50 gadu, ar minimālu tehnisko apkopi.

**+** 50+ GADU DARBMŪŽS

**+** LABA FORMAS  
NOTURĪBA DIAMETRĀ UN  
GARENVIKRIENĀ

**+** EAN KODI ĀTRAI KRĀJUMU  
PĀRVALDĪBAI

**+** MINIMĀLA TEHNISKĀ APKOPE



### IZEJMATERIĀLU IZVĒLE

Mūsu Master3Plus kanalizācijas un notekūdeņu cauruļu sistēmas ir izgatavotas no halogēnus nesaturoša ar minerālvielām pastiprināta polipropilēna kopolimēra. Tās ir izstrādātas tā, lai izturētu pārbaudījumus, ar kuriem nākas saskarties mūsdienu dzīvojamās, komerciālās un rūpnieciskās būvēs.

# ĪSS ĪPAŠĪBU APSKATS

## **Materiāls:**

Caurule: PP-CO/PP-MV/PP-CO;

Veidgabali: PP-CO-MV;

Blīv gumija: EPDM

## **Rūpnīcas standarti:**

Caurules un veidgabali ir pārbaudītas saskaņā ar standarta EN 1451 prasībām

**Diametra diapazons:** 32–160 mm

## **Cauruļu garums:**

DN/OD 32-50: 0,15, 0,25, 0,50, 1,0, 1,5, 2,0 metri;

DN/OD 75-160: 0,15, 0,25, 0,50, 1,0, 1,5, 2,0, 2,65 metri

## **Veidgabalu konstrukcija:**

Uzmavas-caurules gala un visu uznavu veidgabali

## **Ugunsdrošības klasifikācija:**

B2 saskaņā ar standarta DIN 4102 prasībām

## **Temperatūras izturība:**

Nepārtraukta slodze: 60 °C, maks. īstermiņa slodze 95 °C

## **Ķīmiskā izturība:**

pret skābēm un sāļiem diapazonā no pH 2 līdz pH 12



## **PIELIETOJUMS**

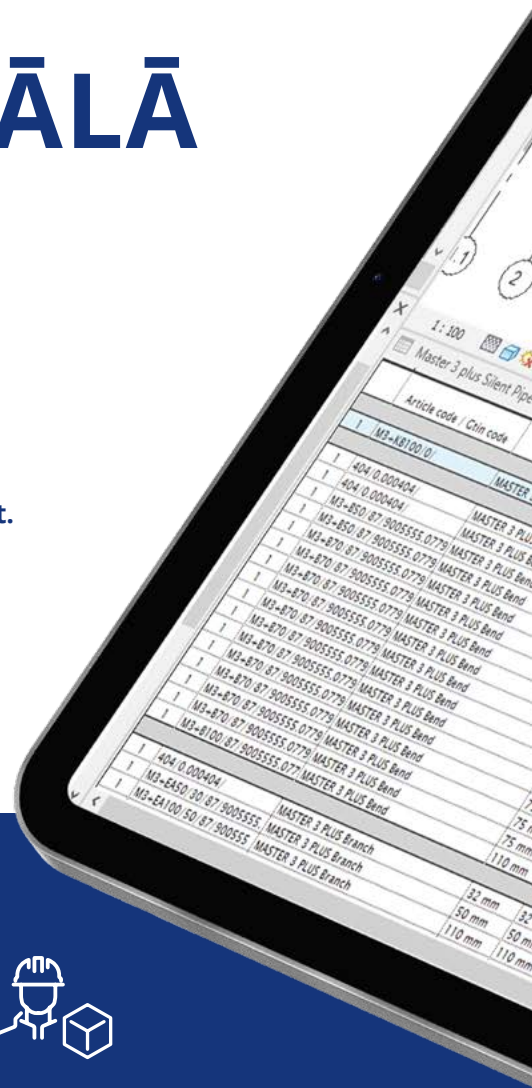
- + Dzīvojamo māju un ražošanas ēku kanalizācijas sistēmas
- + Pazemes kanalizācijas sistēmās līdz savienojumam ar ārējās kanalizācijas cauruļvadiem ( $\geq 75$  DN/OD)
- + Ventilācijas sistēmas
- + Centrālās ventilācijas nosūces sistēmas
- + Pielietojums saskaņā ar standarta EN 1451-1 prasībām

# PIELĀGOTA DIGITĀLĀ TEHNOLOĢIJA

## BIM AR MASTER3PLUS

Vai jūsu iecere ir ar digitalizācijas palīdzību uzlabot projektēšanas, būvniecības un ēku ekspluatācijas procesus? Mēs varam jums palīdzēt.

Pilnībā izmantojiet būves informācijas modelēšanas (Building Information Modeling — BIM) sistēmas priekšrocības, lietojot mūsu visaptverošos digitālos risinājumus. Vienkārši lejupielādējiet Master3Plus produktu bibliotēku un izmantojiet BIM, lai optimizētu savu projektu un iegūtu precīzu vērtējumu un izmaksu aplēses.



### PILNĪBĀ IZSTRĀDĀTA MASTER3PLUS BIBLIOTĒKA PROJEKTĒŠANAI

- + Pastāvīgi atjaunināta, visaptveroša BIM bibliotēka
- + Spraudņi nav nepieciešami — mūsu BIM bibliotēkas ir pieejamas Autodesk Revit, MagiCAD Cloud, Trimble MEPcontent, Trimble 3D Warehouse un citām labākajām projektēšanas programmatūrām
- + Izveidojiet precīzas virtuālās simulācijas
- + Veiciet ātrus, tūlītējus aprēķinus arī netradicionāliem projektiem
- + Tūlītēja neatbilstību noteikšana



### ĪPAŠNIEKIEM UN APSAIMNIEKOTĀJIEM

- + Piegādātāja un izstrādājumu datu pārredzamība
- + Precīzāks ēkas izvērtējums
- + Nepieciešamo tehniskās apkopes pakalpojumu un renovācijas darbu koordinācija
- + Tehniskās apkopes un atjaunošanas izmaksu prognozēšana



### UZSTĀDĪTĀJIEM

- + Precīzas izstrādājuma specifikācijas un aprēķini
- + Precīzi izstrādājumu pasūtīšanas saraksti
- + Optimizētas izmaksu tāmes un budžeta plānošana
- + Vienkāršāka plānošana un sadarbība
- + Ātrāka projekta īstenošana



LEJUPIELĀDĒJIET MŪSU  
BIM BIBLIOTĒKAS



---

**RADIET  
EKOLOGISKO  
VĒRTĪBŪ**

# VIDEI DRAUDZĪGA BŪVE

**Lai gan ēku ilgtspējības novērtējums joprojām galvenokārt ir vērsts uz emisiju apjomu un energoefektivitāti ekspluatācijas laikā, Eiropas vides standarti un specifikācijas kļūst arvien stingrākas visos ēkas dzīves cikla posmos – no būvniecības līdz demontāžai.**

Mēs palīdzam jums apmierināt augošo pieprasījumu pēc ilgtspējīgām ēkām un videi nekaitīgākas būvniecības. Mēs pastāvīgi optimizējam energoefektivitāti un resursu izmantošanas efektivitāti, vienlaikus palielinot mūsu izstrādājumu kalpošanas laiku un nodrošinot to otrreizēju pārstrādi vai atkārtotu izmantošanu dzīves cikla beigās.

## EKOLOĢISKA IZVĒLE AR EPDS

Vides produktu deklarācijās ir ietverti standartizēti trešo personu pārbaudīti dati par izstrādājumu ietekmi uz vidi visā to dzīves ciklā. Uzņēmums PIPELIFE ir sācis darbu pie EPDS digitalizācijas, lai varētu vieglāk salīdzināt dažādu piegādātāju izstrādājumu ietekmi uz vidi.

## ENERGOEFEKTIVITĀTE

Slēgtas dzesēšanas sistēmas, ražošanas siltuma atkārtota izmantošana un atjaunojamie enerģijas avoti, lai apsildītu biroju ēkas un uzlādētu arvien lielāku skaitu elektrisko transportlīdzekļu mūsu noliktavās un birojos, efektīvi samazina enerģijas patēriņu un CO<sub>2</sub> emisijas.

## BIOLOĢISKĀ DAUDZVEIDĪBA

Mūsu ieguldījums dabas saglabāšanā neapstājas ar CO<sub>2</sub> izmešu un atkritumu samazināšanu vai pārstrādātās plastmasas apjoma palielināšanu ražošanā. Kā daļa no Wienerberger grupas PIPELIFE strādā, lai sasniegtu uzņēmumu grupas izvirzītos vides, sociālās un korporatīvās pārvaldības mērķus. Attiecīgi bioloģiskās daudzveidības pasākumi tiek veikti visās mūsu ražotnēs, lai tajās uzlabotu floru un faunu. Mēs vēlamies maksimāli palielināt zaļās zonas zaļo jumtu un fasāžu veidā, iestādīt papildu kokus un kopumā radīt kvalitatīvu biotopu vietējām augu un dzīvnieku sugām.

## SAMAZINĀT — IZMANTOT ATKĀRTOTI — PĀRSTRĀDĀT

Master3Plus izstrādājumi ir pilnībā pārstrādājami. Mūsu pieeja “no izstrādes līdz ieviešanai” nodrošina to, ka caurules un veidgabalus var pārstrādāt jaunos, kvalitatīvos materiālos, maksimāli samazinot atkritumu daudzumu.

## VIRZĪBĀ UZ BEZATKRITUMU BŪVNICĪBU

Lai taupītu laiku, materiālus un samazinātu atkritumu daudzumu, kas rodas griežot caurules, varat izvēlēties Master3Plus visu uznavu veidgabalus.

Iepriekš izgatavoti jeb *prefab* risinājumi ir patiešs laika un materiālu ietaupījums, it īpaši liela mēroga ēku būvniecības projektos. Ar iepriekš sagatavotām un piegādātām Master3Plus kanalizācijas cauruļvadu sistēmām objektā var precīzi veikt uzstādīšanas darbus gandrīz bez atkritumiem. Sazinieties ar mums, lai uzzinātu, vai iepriekš sagatavota kanalizācijas sistēma ir risinājums jūsu objektam.

## EFEKTIVITĀTES MĒRĪJUMI UN UZLABOJUMI

Uzlabojot mūsu ražošanas procesus, mēs izmantojam nozares 4.0 tehnoloģijas, lai izmērītu un samazinātu enerģijas, izejvielu patēriņu un saistītās CO<sub>2</sub> emisijas. Kvalitātes pārvaldības sistēmas un vides pasākumi tiek īstenoti visās PIPELIFE ražotnēs atbilstoši konkrētās valsts un starptautiskajiem standartiem, piemēram, ISO 9001 (kvalitātes pārvaldības sistēma) un ISO 14001 standartiem (vides pārvaldības sistēma).



Šīs brošūras saturs un tajā ietvertā informācija ir paredzēta tikai vispārīgiem tirgvedības mērķiem, un uz to nedrīkst paļauties kā uz pilnīgu vai precīzu. Jo īpaši šī brošūra nevar aizstāt atbilstošu speciālista konsultāciju par izstrādājumu īpašībām, to lietošanu, piemērotību paredzētajam mērķim vai pareizu apstrādes paņēmieni. Uz visiem šajā brošūrā iekļautajiem materiāliem un ilustrācijām attiecas autortiesības. Ja vien nav skaidri norādīts citādi, satura kopēšana nav atļauta. Šīs brošūras fotokopijas drīkst izmantot tikai privātai un nekomerciālai lietošanai. Jebkāda pavairošana vai izplatīšana profesionālos nolūkos ir stingri aizliegta. Atruna par atbildības nepiemērošanu: Uzņēmums PIPELIFE ir sagatavojis šo brošūru atbilstoši savām zināšanām. Uzņēmums Pipelife neuzņemas nekādu atbildību par zaudējumiem vai kaitējumu, kas kādai personai nodarīts šīs brošūras satura vai tajā iekļautās informācijas izmantošanas dēļ vai saistībā ar to. Šis ierobežojums attiecas uz visiem jebkāda veida zaudējumiem, tostarp, bet ne tikai, tiešiem vai netiešiem zaudējumiem, izrietošiem vai sodoša rakstura zaudējumiem, neparedzētiem izdevumiem, negūtu peļņu vai uzņēmējdarbības zaudējumiem.