

# AGRO actuel

Information à l'intention des agricultrices et des agriculteurs

www.landiarcjura.ch

Avril 2024

DUR, DUR!

## Durabilité et prix !

**LAJ SA s'efforce de suivre les 3 axes de durabilité, à savoir: société, environnement et économie. Le social est lié à notre présence régionale et notre devoir d'employeur; notre gestion de l'énergie à l'environnement et une prudence d'investissement à l'économie.**

L'économie durable est un devoir de l'agriculture et de chaque exploitation. A ce titre, LAJ SA, comme partenaire privilégié, propose des agents de production durables à un prix durables. Pour les prestations, p. ex. réceptions de céréales, Eco-robotix, etc, celles-ci doivent permettre le renouvellement des installations et leur mise aux normes.

Au même titre que vos exploitations, nous sommes soumis à divers contrôles réguliers pour valoriser vos produits. Par exemple, les audits des centres collecteurs de LAJ SA ce printemps (ProCert, bio.inspecta et Réservesuisse) sont excellents et à relever. Félicitations aux collègues qui méritent votre confiance.

Notre lien social avec les agriculteurs est privilégié. Nous comprenons certaines attentes exprimées cet hiver lors de manifestations agricoles et sommes également agacés par des marchés oubliés, voire perdus.

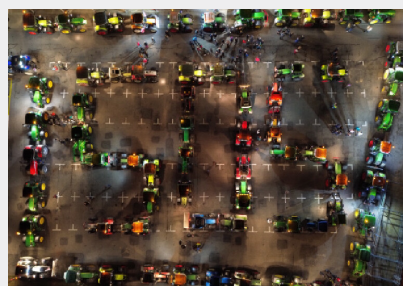
Nous devons accepter une certaine volatilité des productions et attendons des prix corrects pour vos céréales, résultats de toute la période de commercialisation

depuis les réceptions 2023. Certains produits, comme l'avoine alimentaire pour le lait d'avoine, n'ont pas atteint le succès espéré. Les céréales fourragères sont également peu soutenues.

Malgré un foisonnement de labels, la quantité des céréales panifiables suisses stagne à 400'000 t, en dépit de près de 70'000 habitants en plus chaque année.

Saisir des opportunités est une chose, mais à un risque acceptable pour continuer notre engagement durable commun. Nous paierons le solde des céréales vers mi-avril, sur les mêmes bases équitables que par le passé.

**Michel Crausaz**



(Photo : Tiphany Mouhay/Revolte agricole Jura 02.24).

# Landi

## ARCJURA SA

## R-Evolution !



Arrivé à la fin de mon activité d'agriculteur, de membre du CA de LAJ SA et de divers mandats de la défense professionnelle, j'ai l'honneur de la rédaction de cet édito.

En 60 ans, que le métier a changé ! Du cheval, nous sommes passés au tracteur, de plus en plus sophistiqué, les robots sont là et l'IA remplace bientôt le bon sens paysan. L'interprofession, elle, n'a pas changé ! Elle fonctionne (comme il y a 50 ans) avec des entités trop nombreuses pour lutter efficacement contre la grande distribution qui veut nous étrangler, le trop de bureaucratie et les initiatives extrêmes.

La place de la fenaco pour l'agriculture suisse, donc de notre LANDI, pose question. Sommes-nous à la hauteur, est-ce que nous ne sommes pas devenus trop éloignés des producteurs à force de vouloir satisfaire le client, n'avons-nous pas franchi la ligne ? Si des critiques sont possibles, je ne pense pas que l'ADN fenaco a disparu, mais nous devons veiller à garder le principal: **servir** les agriculteurs de ce pays.

Je suis persuadé qu'il y a un avenir pour les agriculteurs. Il y a une demande pour produire plus de betteraves, de colza, de pommes de terre et bien d'autres choses. Aux jeunes d'exiger des prix corrects.

**Bon vent aux paysans de demain !**

Jean-Bernard Chavanne

### AGRO Ajoie

Rte de Miécourt 5  
2942 Alle  
058 434 16 10

### AGRO Delémont

Rte de Moutier 62  
2800 Delémont  
058 434 16 20

### AGRO Moutier

Dos les Terras 3  
2744 Belprahon  
058 434 16 35

### AGRO Saignelégier

Ch. des Labours 12  
2350 Saignelégier  
058 434 16 40

### AGRO Courtelary

Grand-Rue 102  
2608 Courtelary  
058 434 16 50

AGROLINE BIOPROTECT

# Lutte contre la pyrale du maïs

Les microguêpes parasitoïdes *Trichogramma* sont les ennemis naturels de la pyrale du maïs: Elles pondent leurs oeufs dans les oeufs du ravageur et interrompent ainsi son cycle de développement.

Les auxiliaires sont disponibles sous différentes formes:

- **Optibox, Trichocap Plus et Optisphère:** Application manuelle. Commandez directement auprès d'AGROLINE Bioprotect ou dans vos dépôts LANDI Agro
- **OptiDrone:** Application par drone. Le service doit être réservé à l'adresse suivante: [www.bioprotect.ch/optidroneFR](http://www.bioprotect.ch/optidroneFR)

**Délais de commande: Jusqu'au 20 avril 2024**



BARTO ACTUEL

# BARTO info

**Protection des données:** Les organisations engagées dans l'actionnariat de Barto n'ont pas de droits de regard sur vos données ni d'accès à celles-ci. Personne n'a accès à vos données sans autorisation de votre part. **Les autres avantages de Barto:**

- **Carnet des champs et nombreux modules gratuits;**
  - Application smartphone: remplissez votre carnet des champs là où le travail se fait, au champ !
  - Conception modulaire: Ajoutez uniquement les modules dont vous avez besoin;
  - Soutien d'installation par votre LANDI: CHF 270.- au 058 434 16 03
- Nouveau module:**
- Participez au monitoring agro-environnemental suisse d'Agroscope et en activant gratuitement le **module MAUS** et **recevez une indemnité de CHF 200.- en remerciement !**

## JOURNÉE DES GRANDES CULTURES BIO

Mercredi 26 juin 2024  
à Aubonne

TRANSPORT EN CAR ET REPAS OFFERTS

**Inscriptions:**

- Délai: **Vendredi 31 mai 2024**
- Par téléphone au 058 434 16 03
- Par message au 079 511 11 06
- Par e-mail à [elodie.odiet@landiarcjura.ch](mailto:elodie.odiet@landiarcjura.ch)

Domaine agricole et viticole de la Famille Streit

- 60 ha de grandes cultures et
- 5,5 ha de vignoble, vaches allaitantes

**Au programme:** Postes thématiques (cultures, techniques agricoles...), Viticulture et arboriculture, Visites de cultures, Démonstrations de machines, Présence de spécialistes, Espace exposants



UFA FARMPROTECT

# Surveillance des fourrages

**NOUVEAU: Sondes connectées pour la surveillance de vos fourrages**

- Sondes sans fil;
- Surveillance à distance 24h/24 à l'aide d'une **application mobile intuitive** et alertes SMS;
- **Prix:** CHF 1'000.-/lot de 5 sondes, CHF 1'800.-/lot de 10 sondes (10ème sonde offerte);
- **Subventions ECA Jura à hauteur de 35% !**

Plus de renseignements dans vos dépôts Agro ou auprès de votre conseiller UFA Semences.



Fondation Rurale Interjurassienne  
COURTEMILION LOMÈSE



AGRO Centre  
Société coopérative agricole  
2802 Courtrive

Utilisez les produits phytosanitaires en toute sécurité



Disponibles dans votre LANDI: Lunettes de protection, masques à cartouche et plus encore...



LANDOR

## Changement de conseiller

**Josef Kübler** a pris dernièrement une retraite bien méritée.

Nous tenons à le remercier chaleureusement pour ses compétences et toutes ces années de collaboration au sein de LANDOR et Hasler.

**Mathieu Gigos**, déjà conseiller LANDOR pour l'Ajoie, remplace désormais Josef Kübler en tant que conseiller pour les produits Hasler.

**Contact: 079 917 20 67** ■



Mathieu Gigos / Josef Kübler

FERTILISATION

## Service de chaulage rendu racine

Améliore les sols et augmente les rendements

**Le chaulage des cultures fourragères:** Augmente les taux de calcium et de magnésium dans les fourrages; favorise les légumineuses; améliore l'appétence des fourrages; améliore la fécondité; prévient la tétanie des herbages; apporte des minéraux essentiels aux animaux.

**Le chaulage des grandes cultures:** Idéal pour les cultures telles que colza, maïs, betteraves sucrières/fourragères, orge et blé, qui n'aiment pas les sols acides; améliore les teneurs en protéines et amidon; favorise la photosynthèse.

**7 bonnes raisons de chauler:** Ameublissement du sol; enracinement plus dense; hausse de la disponibilité des éléments nutritifs; amélioration de l'absorption et du stockage de l'eau; stimulation de la vie du sol; réduction des risques d'érosion et de compactage; redressement ou entretien du pH du sol.

**Dosage conseillé:** 1'200–1'500 kg/ha tous les 2 à 3 ans.

**Produits LAJ SA: Fertoxyde (conv.) / CAP 80 DUO (BIO).**

**Semoir MDM, avantages:** Dimensions compactes; répartition idéale de la charge; préservation des sols; rendement horaire; 4 roues motrices et directrices; petits crampons pour les parcelles en dévers, faibles dégâts.

**Commandes au 058 434 16 13** / Pour des questions de logistique, merci d'anticiper et de nous informer le plus tôt possible pour vos travaux de chaulage. ■



ECOROBOTIX

## Ecorobotix – L'offre s'élargit

EcoRobotix est désormais capable de faire bien plus qu'un simple traitement ultra-localisé plante par plante contre les rumex et les chardons !

En Suisse, de plus en plus de prairies et de pâturages sont traités contre les rumex à l'aide de la pulvérisation pilotée par caméras. L'application ciblée et ultra-précise des produits phytosanitaires permet jusqu'à 80–90% d'économies, ce qui est idéal autant sur le plan économique qu'écologique.

En renonçant à un traitement sur toute la surface, une coupe supplémentaire par saison est possible sur la plupart des sites.

**Grâce aux dernières mises à jour, les mauvaises herbes peuvent être**

**traitées dans diverses grandes cultures** et cultures maraîchères. Le traitement des chaumes avec le mode "All Green" est aussi possible.

La distance de pulvérisation par rapport à la culture est réglable. Pour l'application d'herbicides non sélectifs, il est possible d'ajuster une zone de sécurité autour de la culture.

Les insecticides et les fongicides sont applicables directement sur la plante cultivée, ce qui évite de traiter le sol entre les plantes.

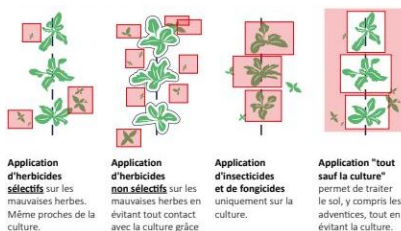
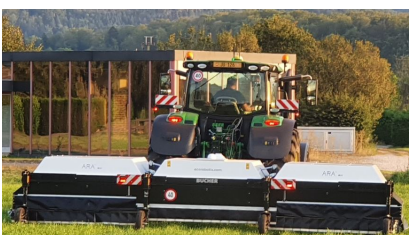
En raison de la grande précision de pulvérisation, le risque de phytotoxicité est réduit.

L'application au ras du sol ainsi que les bâches de protection permettent de réduire la dérive de plus de 90%.



**Intéressé ?** Renseignements via le QR code ci-dessus, dans votre dépôt Agro ou auprès de votre conseiller Agroline.

**Vous souhaitez traiter ?** Annoncez-vous au **058 434 16 14** ■





ALIMENTS UFA

# Pour la saison

**UFA-Rumilac**

- Stabilise la digestion
- Apport naturel en vitamines liposolubles et acides gras oméga-3

**UFA-Boli**

- Qualité – Efficacité – Rentabilité
- Solubilité optimale dans la panse
- Actions spécifiques

**Rabais de 8%**

**Action MINEX:**

- À l'achat de **300 kg** de composés minéraux MINEX/UFA: **1 sac de UFA-Ketonex ou UFA 989 Natur Extra pour les exploitations bio.**
- Ou à l'achat de **150 kg** de composés minéraux MINEX/UFA: **50 kg de sel bétail**
- **Rabais de CHF 60.– par lot de 600 kg de MINEX**

**Actions valables jusqu'au 26.04.2024**

Repère d'exploitation des prairies en somme de température, rendements et qualité fourragère		
200°C	1er apport azote	Rendement moyen - Protéine - Digestibilité - NEL - PAIN, teneurs moyennes
250°C	Optimum pour un déprimage	
300°C		
300°C à 400°C	Optimum pour un pâturage	
550°C	Maximisation de la qualité fourragère	30.65 dt/ha - 160.55 g/kg - 78% 6.45 MJ/kg - 106.85 g/kg
600°C		
650°C	Equilibre optimal entre rendement et qualité fourragère	39.3 dt/ha - 137.4 g/kg - 75% 6.2 MJ/kg - 91.2 g/kg
700°C		
750°C		
800°C	Maximisation des rendements / Foin jeune	49.6 dt/ha - 109.5 g/kg - 71.4% 5.8 MJ/kg - 72.4 g/kg
850°C		
900°C		
1000°C	Foin équilibré	
1100°C		
1200°C	Foin structuré	
1300°C		

Sommes de température et stades de croissances au 27 mars 2024 Stations météo Sencrop - Réseau LAJ SA			
Lieu	Altitude (m)	Degrés jour °C	Stade
Cornol	765 m	362.6 °C	Pâturage
Courgenay	480 m	418.9 °C	Pâturage
Buix	419 m	455.8 °C	Pâturage
Bonfol	468 m	425.0 °C	Pâturage
Bassecourt	492 m	428.1 °C	Pâturage
Courcelon	492 m	423.1 °C	Pâturage
Bourrignon	752 m	358.1 °C	Pâturage
Courtelay	688 m	368.1 °C	Pâturage
Emibois	952 m	267.0 °C	Déprimage

BIOPROTECT

## Des auxiliaires contre les mouches d'étable

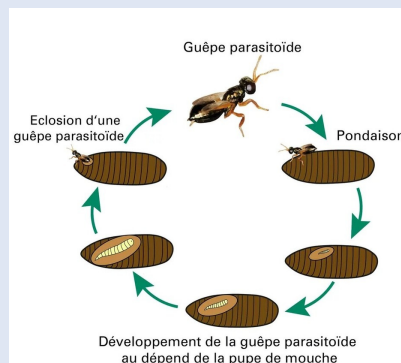
Les mouches à purin et les microguêpes parasitoïdes sont les antagonistes naturels des mouches d'étable et peuvent être utilisées de manière ciblée.

L'augmentation des températures favorise le développement de mouches d'étable, qui peuvent se multiplier rapidement si rien n'est entrepris. Dès que les premières mouches d'étable apparaissent, la lutte avec les auxiliaires doit être mise en place.

**FlyLiq** est composé de mouches à purin, dont les larves se nourrissent des larves de mouches d'étable; il est utilisé dans la **zone à lisier**. **FlyVep** est quant à lui composé de microguêpes parasitoïdes, qui pondent leurs oeufs dans les pupes des mouches d'étable, en interrompant ainsi leur développement; il est utilisé dans la **zone à litière**. **Les auxiliaires ne deviennent pas eux-mêmes un fléau pour les animaux.** Le piège à mouches **FlyBuster** est un complément

de lutte idéal à utiliser **à l'extérieur** pour réduire considérablement l'afflux des mouches. Il agit conjointement avec les auxiliaires actifs à l'intérieur de l'étable.

**Plus d'informations dans vos dépôts Agro ou auprès d'AGROLINE Bioprotect.**



AGROLA

## Chauffeurs AGROLA

Nos chauffeurs Agrola **Hervé Venet** et **Maxime Laville** sont à votre disposition pour toutes vos livraisons d'huile de chauffage et de carburants.

**Passez vos commandes auprès de notre bureau AGROLA** au **058 434 16 90**

**Informations produits et prix** sur notre site internet **www.landiaarc-jura.ch** ou sur **www.agrola.ch**.





## COLLABORATEURS

# Organisation 2024

Voici les conseillers et spécialistes qui sont à votre service.

Conseils en élevage, cultures, possibilités numériques, nouveaux projets ou encore besoins en carburant, nous sommes là pour vous !

N'hésitez pas à nous solliciter ! ■

**Votre conseiller LANDI**


**Jacques Guédât**  
Ajoie / Vallée de  
Delémont  
058 434 16 22

**Votre conseillère LANDI**


**Justine Glatz**  
Vallon St-Imier  
Moutier  
058 434 16 32

**Votre conseiller LANDI**


**Claude Boillat**  
Franches-Montagnes  
078 662 93 24

**Votre conseillère LANDI**


**Elodie Odiet**  
Conseillère BIO et  
nouvelles technologies  
079 511 11 06

**Votre conseiller UFA**


**Jean Odiet**  
Spécialiste bovins  
Ajoie / Haut-plateau  
079 578 65 99

**Votre conseillère UFA**


**Marylaure Evalet**  
Spécialiste bovins  
Delémont / Moutier  
079 519 77 82

**Votre conseiller UFA**


**Ismael Schnegg**  
Spécialiste bovins  
F-M et Vallon St-Imier  
079 107 31 22

**Votre conseiller UFA**


**Fabrice De Biasio**  
Spécialiste veaux  
079 205 95 10

**Votre conseillère UFA**


**Mégane Guillaume**  
Spécialiste volaille  
079 350 94 71

**Votre conseiller HYPONA**


**Simon Lepori**  
Spécialiste chevaux  
079 300 78 72

**Votre conseiller UFA**


**Markus Spycher**  
Spécialiste porcs  
079 153 46 69

**Votre contact Anicom**


**Martin Herren**  
Collaborateur  
commercial  
079 674 20 88

**Votre conseiller LANDOR**


**Mathieu Gigos**  
Conseiller technique  
LANDOR / HASLER  
079 917 20 67

**Votre conseiller LANDOR**


**Jean-Francois  
Hulmann**  
Conseiller technique  
079 632 10 09

**Votre conseiller Semences UFA**


**Thomas Habegger**  
Conseiller technique  
079 309 00 79

**Votre conseiller AGROLA**


**Daniel Willemin**  
Combustibles et  
carburants  
058 434 16 90 agrola.ch



**Contact**  
**Elodie Odiet**  
079 511 11 06  
058 434 16 03

Donnez de la vie à votre sol :  
**Demande de renseignements:**  
**058 / 434 16 13**



Chaulage rendu racine par votre LANDI  
Aussi en qualité Bio!

Ecorobotix : Traitement  
plante par plante



**058 434 16 14**

**AGRO Ajoie**

Rte de Miécourt 5  
2942 Alle  
058 434 16 10

**AGRO Delémont**

Rte de Moutier 62  
2800 Delémont  
058 434 16 20

**AGRO Moutier**

Dos les Terras 3  
2744 Belprahon  
058 434 16 35

**AGRO Saignelégier**

Ch. des Labours 12  
2350 Saignelégier  
058 434 16 40

**AGRO Courtelary**

Grand-Rue 102  
2608 Courtelary  
058 434 16 50

## COLLABORATEURS

## Jubilées

FÉLICITATIONS ET MERCI  
POUR VOTRE ENGAGEMENT!Danièle Riat  
Landi Alle

30 ans

Nicole Sanasi  
TopShop Delémont

15 ans

Aline Dominé  
Landi Delémont

15 ans

Nous nous réjouissons de poursuivre notre  
collaboration



## COLLABORATEUR

## Emmanuel Auroy

Depuis le 1er janvier 2024, Emmanuel vient renforcer le secteur Agro de Courtelary. Habitant de la région et parfait bilingue, Emmanuel connaît bien le milieu agricole.

Titulaire d'un CFC de mécanicien agricole et d'agriculteur, Emmanuel passe actuellement son brevet agricole.

**Nous lui souhaitons plein succès dans son nouveau poste !**



## ACTUEL

## A vos agendas

Prochaines séances et manifestations de votre LANDI:

**Assemblée générale LANDI Arc-Jura SA**

- **Lundi 29 avril sur convocation**

**Visite Plateforme d'innovation 2024**

- **Vendredi 14 juin à Fey, VD**

**Journée des grandes cultures BIO**

- **Mercredi 26 juin à Aubonne**

**Café-colza et actualités céréales**

- **Mercredi 3 juillet, 9h00, salle de conférence LANDI Agro Delémont**
- **Jeudi 4 juillet, 9h00, dépôt Agro Alle**

**Visites essais maïs**

- **Jeudi 29 août en soirée**
- **Jeudi 5 septembre en soirée**

**Foire du Jura**

- **Présence à l'espace agricole du 18 au 27 octobre 2024**

